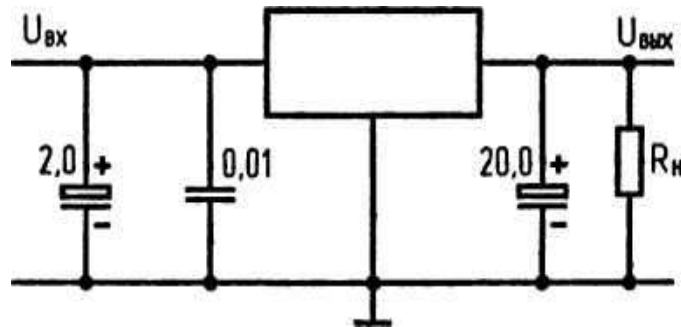


КР1170ЕН12

Микросхема представляет собой стабилизатор напряжения с фиксированным положительным выходным напряжением 12 В и малым падением напряжения между входом и выходом. Корпус типа КТ-26, масса не более 1 г и КТ-51.



Типовая схема включения КР1170ЕН12

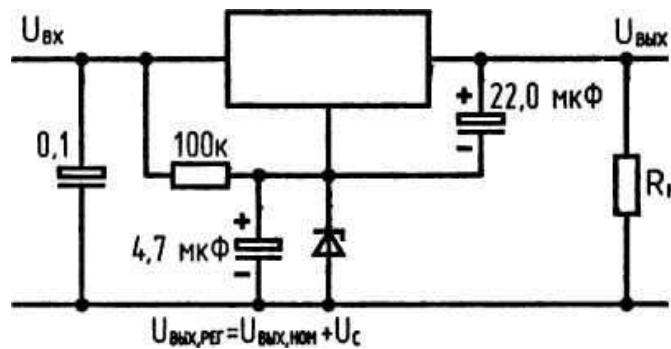


Схема включения КР1170ЕН12 в регулируемом стабилизаторе напряжения

Назначение выводов в корпусе КТ-51: 1 - выход; 2 - общий; 3 - вход;
в корпусе КТ-26: 1 - общий; 2 - вход; 3 - выход.

Электрические параметры

Выходное напряжение при $U_{вх} = 13 \text{ В}$, $I_{н} = 5 \text{ мА}$	$(12 \pm 0,4) \text{ В}$
Минимальное падение напряжения между входом и выходом при $U_{вх} = 12,6 \text{ В}$, $I_{н} = 5...95 \text{ мА}$	$\leq 0,6 \text{ В}$
Ток потребления при $U_{вх} = 17 \text{ В}$, $I_{н} = 0$	$\leq 1,5, \text{ мА}$
Нестабильность по напряжению при $U_{вх} = 13 \text{ В}$, $I_{н} = 5 \text{ мА}$	$\leq 0,1 \text{ \%}/\text{В}$
Нестабильность по току при $U_{вх} = 13 \text{ В}$, $I_{н} = 5...95 \text{ мА}$	$\leq 0,02 \text{ \%}/\text{мА}$
Температурный коэффициент выходного напряжения при $U_{вх} = 15 \text{ В}$, $I_{н} = 5 \text{ мА}$	$\leq 0,05 \text{ \%}/^{\circ}\text{С}$

Предельно допустимые режимы эксплуатации

Входное напряжение ≤ 25 В
Выходной ток 0,1 А
Рассеиваемая мощность ≤ 500 мВт
Температура окружающей среды -40...+ 85 °С