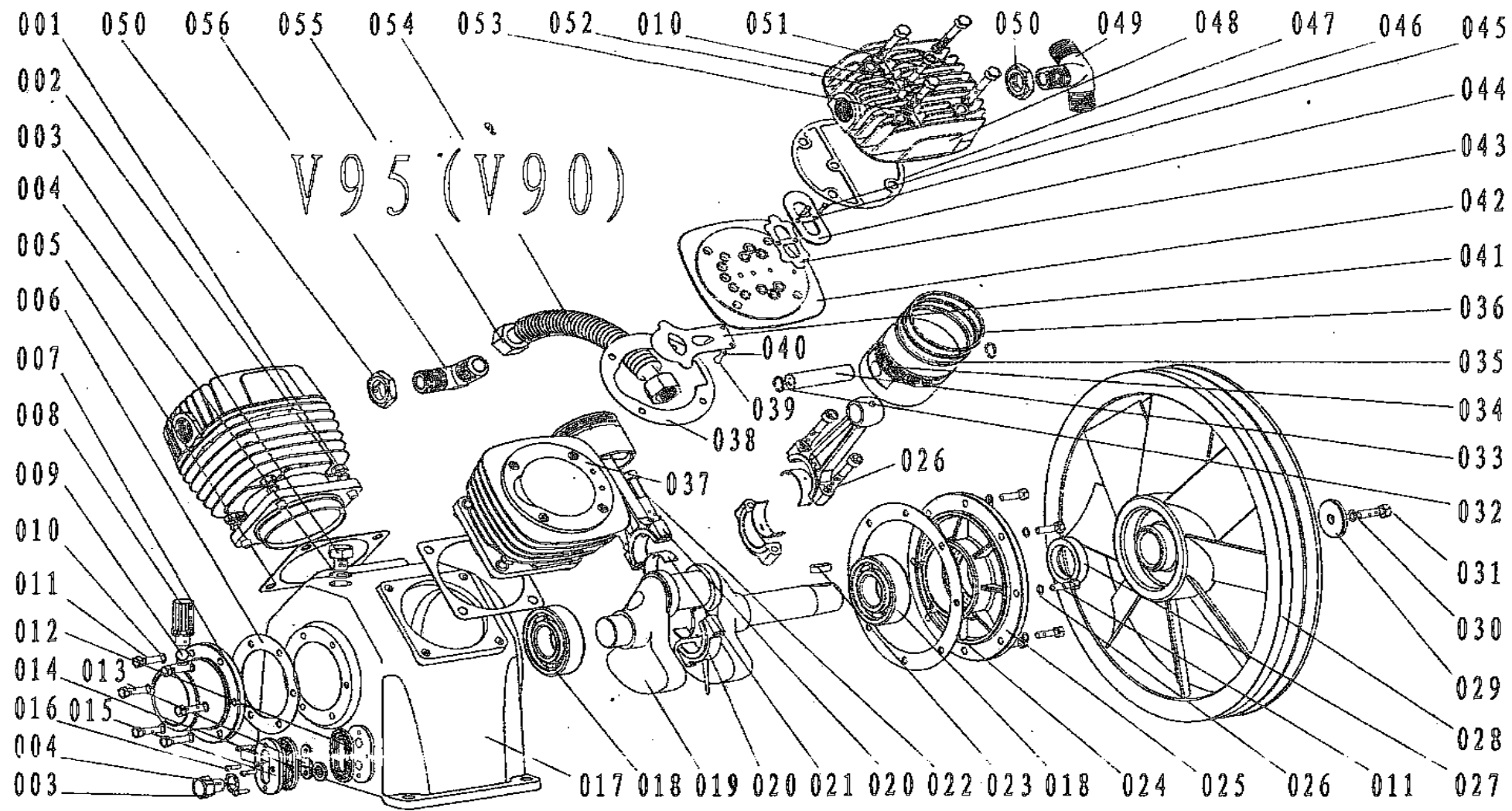


V-95



- 001 Bolt M10×30 (8) 002 Spring Washer 10 (8) 003 Oil Plug M16×1.5 (2) 004 Copper Washer 16 (2) 005 Cylinder Gasket (2) 006 Bearing Cover Gasket (1) 007 Bearing Cover (1) 008 Breather (1) 009 Steel Ball  $\phi$  10 (1) 010 Copper Washer 8 (8) 011 Bolt M8×25 (14) 012 Oil Gauge Gasket (1) 013 Oil Level Gauge (1) 014 Oil Gauge (1) 015 Oil Gauge Cover (1) 016 Bolt M6×16 (4) 017 Crankcase (1) 018 Bearing 308 (2) 019 Crankshaft (1) 020 Conrod (2) 021 Bearing Bush (2) 022 Bolt M8×50 (4) 023 Key 10×28 (1) 024 Bearing Shell Gasket (1) 025 Bearing Shell (1) 026 Spring Washer 8 (12) 027 Oil Seal 40×62×12 (1) 028 Pulley (1) 029 Washer (1) 030 Spring Washer 12 (1) 031 Bolt M12×45 (1) 032 Circlip 20 (4) 033 Gudgeon Pin (2) 034 Piston (2) 035 Oil Ring (2) 036 Gas Ring (4) 037 Cylinder (2) 038 Valve Plate Gasket (2) 039 Bolt M3×10 (4) 040 Spring Washer 3 (4) 041 Intake Valve Sheet (2) 042 Valve Plate (2) 043 Outlet Valve Sheet (2) 044 Limiter (2) 045 Spring Washer 5 (4) 046 Bolt M5×12 (4) 047 Head Gasket (2) 048 Head (2) 049 Three Way 3/4" (1) 050 Nut 3/4" (2) 051 Bolt M8×45 (2) 052 Bolt M10×80 (8) 053 Copper Washer 10 (8) 054 Bridge Type Copper Pipe (1) 055 Nut G3/4" (2) 056 Elbow 3/4" (1)

## Узел насоса V-95 (V-90)

Код	Наименование	Применяемость, шт.	Позиция
001	Болт М10*30		001
002	Пружина 10		002
003	Масляная пробка М16*1,5		003
004	Уплотнительное кольцо 16		004
005	Прокладка цилиндра		005
006	Прокладка крышки		006
007	Крышка подшипника		007
008	Сапун		008
009	Шарик ф10		009
010	Уплотнительное кольцо 8		010
011	Болт М8*25		011
012	Прокладка маслоуказателя		012
013	Уровень маслоуказателя		013
014	Маслоуказатель		014
015	Крышка маслоуказателя		015
016	Болт М6*16		016
017	Картер		017
018	Подшипник 308		018
019	Коленвал		019
020	Шатун		020
021	Вкладыш		021
022	Болт М8*50		022
023	Шпонка 10*28		023
024	Прокладка крышки подшипника		024
025	Крышка подшипника		025
026	Пружина 8		026
027	Манжета 40*62*12		027
028	Шкив		028
029	Шайба		029
030	Пружина 12		030
031	Болт М12*45		031
032	Стопорное кольцо 20		032
033	Палец поршня		033
034	Поршень		034
035	Маслосъемное кольцо		035
036	Компрессионное кольцо		036
037	Цилиндр		037
038	Прокладка клапанной плиты		038
039	Болт М3*30		039
040	Пружина 3		040
041	Впускная пластина клапанной плиты		041
042	Клапанная плита		042
043	Выпускная пластина клапанной плиты		043
044	Ограничитель		044
045	Пружина 5		045
046	Болт М5*12		046
047	Прокладка головки цилиндра		047

**V-95**

048	Головка цилиндра		048	
049	Тройник		049	
050	Гайка ¾"		050	
051	Болт М8*45		051	
052	Болт М10*80		052	
053	Уплотнительное кольцо 10		053	
054	Радиатор		054	
055	Гайка G ¾"		055	
056	Угольник		056	
	Патрон фильтра воздушного V90 W95 W115			
	Воздушный фильтр в сборе V90 W95 W115			
	Узел насоса			