

# ИНСТРУКЦИЯ ПО ЭКСПЛУАТАЦИИ

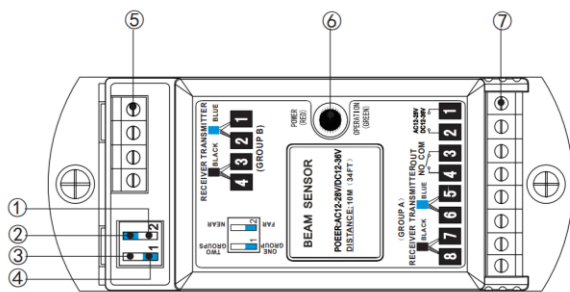
## WGD-PT01 Фотобарьер для автоматических дверей



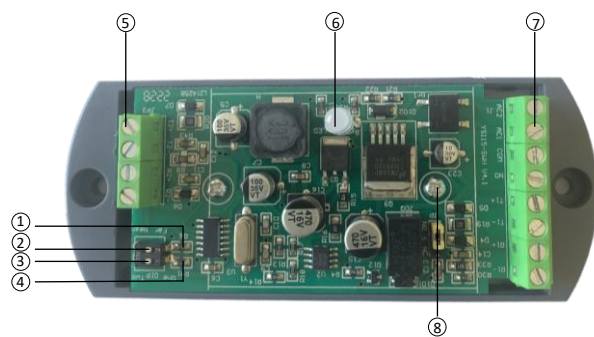
### 1 Датчик Безопасности

**!** Большое спасибо за покупку! Пожалуйста, ознакомьтесь с комплектом поставки перед прочтением настоящей инструкции.

### 2 Инструкция



Излучатель (синий провод) Приемник (черный провод)

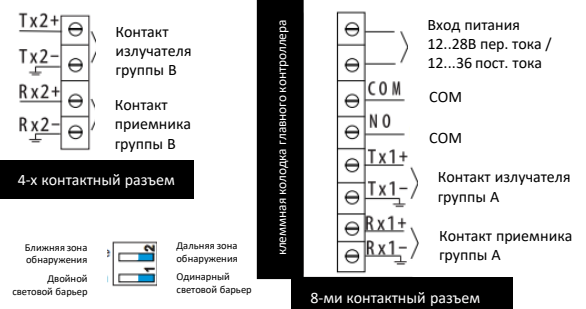


- ① Дальняя зона обнаружения
- ② Близкая зона обнаружения
- ③ Двойной световой барьер (группа А и В)
- ④ Одиночный световой барьер (группа А)
- ⑤ Контакты излучателя и приемника группы В
- ⑥ Светодиодный индикатор
- ⑦ Вход питания, Контакты излучателя и приемника группы А
- ⑧ Переключение режима NO/NC (для доступа необходимо аккуратно снять крышку)

### 3 Общие характеристики

- В устройстве используется микроконтроллер с высокой степенью интеграции и стабильностью работы
- Высококачественные линзы с отличной фокусировкой и оптимальным контролируемым углом. Простой монтаж.
- Большая рабочая зона и превосходная помехозащищенность.
- Немецкие технологии приема, фильтрации, декодирования и усиления сигнала. Эффективное решение для снижения паразитного воздействия естественного освещения.
- Излучатель с низким энергопотреблением и повышенной длиной луча.
- Раздельное подключение излучателя и приемника с помощью экранированного кабеля.
- Выбор режима работы NO/NC
- Напряжение питания 12...28 В постоянного/переменного тока.

### 4 Назначение разъемов ввода-вывода



**!** ВНИМАНИЕ!! Если используется одиночный световой барьер, излучатель и приемник должны быть подключены к 8-ми контактному разъему (группа А)

### 5 Требования по монтажу

Диаметр монтажных отверстий для излучателя и приемника - 13 мм.  
 Для одиночного светового барьера: высота установки 60 см от земли.  
 Для двойного светового барьера: высота установки первой пары 30 см от земли, высота установки второй пары 90 см от земли.

В случае использования одиночного светового барьера, излучатель и приемник должны быть подключены к 8-ми контактному разъему (группа А).

Отрегулируйте посадочное место излучателя/приемника по вертикали и горизонтали. Следует избегать посторонних предметов в месте установки, во избежание ложных срабатываний.

Минимальная установочная высота приемника должна быть не менее 20 см от поверхности земли. Не допускается установка в местах скопления влаги или под прямыми солнечными лучами.

### 6 Характеристики

Напряжение питания:	12-28 В переменного тока / 12-36 В постоянного тока
Ток в режиме ожидания:	35 мА (при 12В)
Ток в рабочем режиме:	72 мА
Максимальное расстояние обнаружения:	10 м
Режим работы NO/NC:	Настраивается переустановкой переключки (для доступа необходимо аккуратно снять крышку)
Световой барьер:	Одиночный/двойной
Температура окружающей среды:	-42 -45°C
Рабочая влажность:	10-90%
Габаритные размеры (контроллер):	123x50x32 мм
Габаритные размеры (излучатель/приемник):	19x13
Общий вес с одиночным световым барьером:	135 гр