



# УСТАНОВКА ОРТИМА СООТВЕТСТВУЕТ ГОСТ Р 70707-2023

«УСТАНОВКИ КОМПАКТНЫЕ ДЛЯ ОЧИСТКИ БЫТОВЫХ  
СТОЧНЫХ ВОД. ОБЩИЕ ТЕХНИЧЕСКИЕ УСЛОВИЯ»

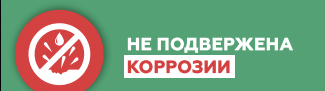
Знак ГОСТ Р 70707-2023 - это прямое подтверждение соответствия качества продукции установленным требованиям, которые определяют принятые в РФ нормативы для данного вида продукции.

Соответствие установок Optima национальному стандарту (ГОСТ Р) означает, что материалы, качество сборки, принцип работы, а также эффективность технологии очистки соответствует самым высоким требованиям, предъявляемым Росстандартом.



**НЕ ТРЕБУЕТСЯ  
АССЕНИЗАЦИОННАЯ  
МАШИНА**

Простое техническое решение в виде комплектации установок сервисным эрлифтом позволяет обслуживать установку BioDeka без привлечения ассенизационной машины.



**НЕ ПОДВЕРЖЕНА  
КОРРОЗИИ**

BioDeka изготавливается из высококачественного вспененного полипропилена, не подверженно коррозии и сохраняющего свои свойства до 50 лет.



**НЕ ТРЕБУЕТ  
ДОБАВЛЕНИЯ  
БАКТЕРИЙ**

Устройство установки формирует идеальную среду для роста и жизнедеятельности бактерий, благодаря которым происходит биологическая очистка сточных вод.



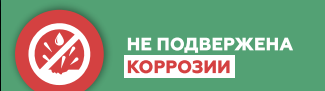
**ПРОИЗВОДИТСЯ  
В ЛЕНИНГРАДСКОЙ  
ОБЛАСТИ**

BioDeka разрабатывалась с учетом сложных болотистых грунтов в регионе. Это означает, что в установку заложен большой запас прочности.



**ВЫСОКАЯ  
ПРОЧНОСТЬ  
КОРПУСА  
10 MM**

За счет применения более прочного листа толщиной 10 мм, установка BioDeka получили уникальные характеристики, которые отличают их от аналогов по прочности и долговечности.



**ЗАЩИТА  
ОТ  
ЗАТОПЛЕНИЯ**

В случае аварийной ситуации обратный клапан предотвратит затопление приборного отсека, которое может привести к выходу из строя электрического оборудования.



**ИННОВАЦИОННАЯ  
МЕМБРАНА  
АЭРАТОРА**

Отличается надежностью и большим сроком службы. Обеспечивает необходимую аэрацию при меньшем давлении компрессора, увеличивая ресурс его работы.



**НИЗКОЕ  
ПОТРЕБЛЕНИЕ  
ЭНЕРГИИ**

BioDeka отличается простыми и надежными решениями электрической схемы и низким энергопотреблением (сравнимо с лампочкой 60 Вт).



**ЦИЛИНДРИЧЕСКИЙ  
КОРПУС**

Согласно ГОСТ Р 70707-2023, цилиндрическая форма корпуса с усиленными ребрами жесткости значительно снижает вероятность деформации корпуса даже в самых сложных грунтах.



**НА РЫНКЕ  
С 2014 ГОДА**

За много лет продаж установка доказала свою эффективность и надежность для многих тысяч семей по всей территории России.



**СПЕЦИАЛЬНО  
РАЗРАБОТАННЫЙ  
КОМПРЕССОР**

Работает при более высоких температурах. Каждый компрессор комплектуется дополнительным комплектом мембран, что вдвое увеличит его ресурс.

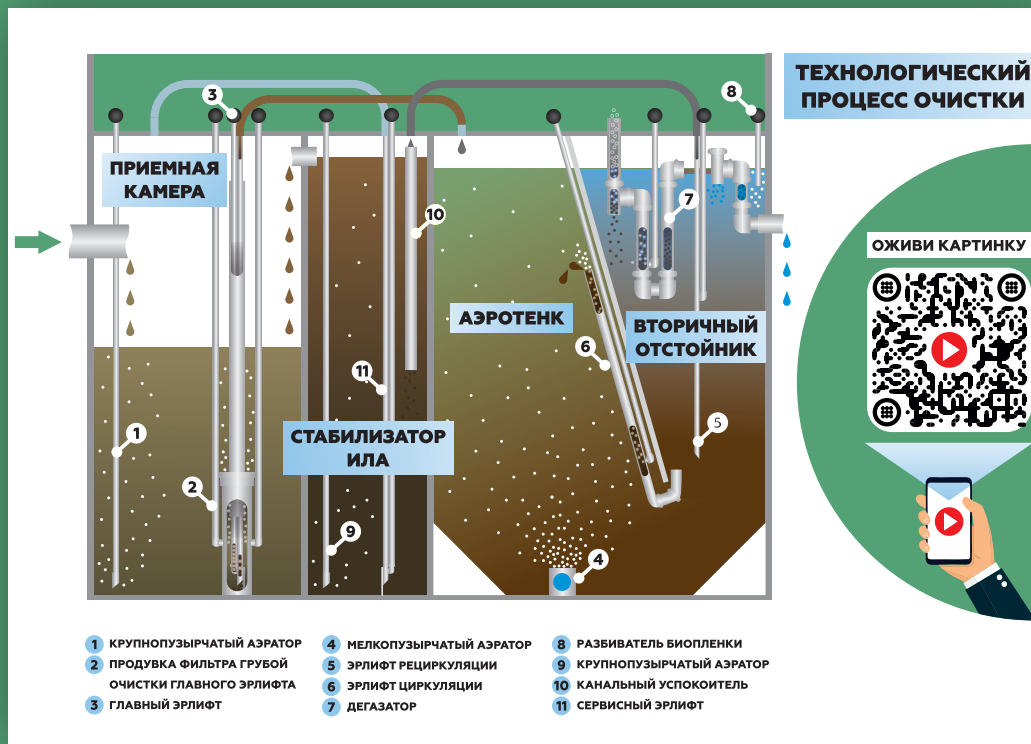


**ВОДОУВЕДЕНИЕ  
СТОЧНОЙ ВОДЫ  
В ЛЮБЫХ УСЛОВИЯХ**

Применение установки возможно при широком диапазоне глубины залегания подводящего трубопровода и при любом уровне грунтовых вод на участке.

ОФИЦИАЛЬНЫЙ ДИЛЕР КОМПАНИИ «ДЕКА»

ВЕРСИЯ - 3.4



## УЮТ И КОМФОРТ БЕЗ ГОРОДСКОЙ СУЕТЫ

Установка BioDeka - надежное и долговечное решение вопроса с канализацией на Вашем загородном участке.



8 800 511 80 86 | INFO@DEKA.RU | DEKA.RU

Установка BioDeka спроектирована инженерами ООО «Дека». Изготавливается по ТУ 4859-002-8914 9203-2014 в соответствии с ГОСТ Р 70707-2023.



соответствует  
**ГОСТ Р  
70707 - 2023**

# BIODEKA

АВТОНОМНАЯ КАНАЛИЗАЦИЯ, КОТОРАЯ РЕАЛЬНО РАБОТАЕТ



ГАРАНТИЯ  
**10**  
ЛЕТ

ПОЛНЫЙ ОБЗОР АВТОНОМНОЙ  
КАНАЛИЗАЦИИ BIODEKA

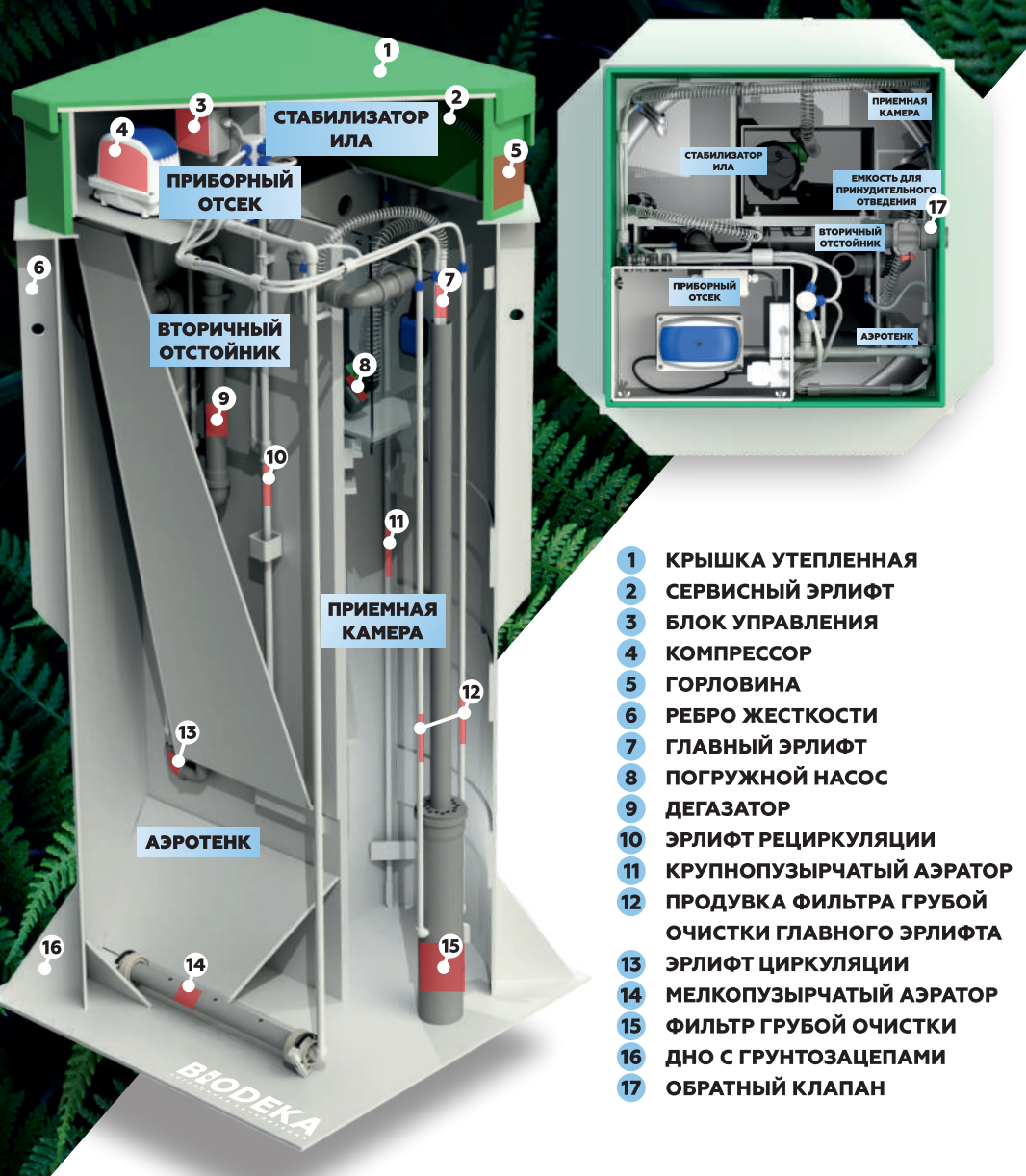


## ЧТО ТАКОЕ УСТАНОВКА BIODEKA?



Автономная канализация BioDeKa - аэрационная установка для круглогодичной очистки хозяйственно-бытовых сточных вод в условиях отсутствия централизованной системы канализации.

Принцип действия установки основан на методе биологической очистки активным илом во взвешенном состоянии (колониями микроорганизмов, бактерий).



- 1 КРЫШКА УТЕПЛЕННАЯ
- 2 СЕРВИСНЫЙ ЭРЛИФТ
- 3 БЛОК УПРАВЛЕНИЯ
- 4 КОМПРЕССОР
- 5 ГОРЛОВИНА
- 6 РЕБРО ЖЕСТКОСТИ
- 7 ГЛАВНЫЙ ЭРЛИФТ
- 8 ПОГРУЖНОЙ НАСОС
- 9 ДЕГАЗАТОР
- 10 ЭРЛИФТ РЕЦИКУЛЯЦИИ
- 11 КРУПНОПУЗЫРЧАТЫЙ АЭРАТОР
- 12 ПРОДУВКА ФИЛЬТРА ГРУБОЙ ОЧИСТКИ ГЛАВНОГО ЭРЛИФТА
- 13 ЭРЛИФТ ЦИРКУЛЯЦИИ
- 14 МЕЛКОПУЗЫРЧАТЫЙ АЭРАТОР
- 15 ФИЛЬТР ГРУБОЙ ОЧИСТКИ
- 16 ДНО С ГРУНТОЗАЦЕПАМИ
- 17 ОБРАТНЫЙ КЛАПАН

## BIODEKA

АВТОНОМНАЯ КАНАЛИЗАЦИЯ



МОДЕЛЬ УСТАНОВКИ	Число человек	Производительность, л/сутки	Макс. энергопотребление в сутки, кВт*ч*	Макс. залповая нагрузка, л	Вес установки, кг	Размеры установки (ДхШхВ), мм	Нижняя точка подводящей / отводящей (самотечной) трубы, мм
<b>BIODEKA 3</b>	3	500	1,32	140	103 (106)	1,06x1,06x1,84	до 600/400
<b>BIODEKA 4</b>	4	800	1,56	190	113 (116)	1,06x1,06x2,09	до 700/400
<b>BIODEKA 5</b>	5	1000	1,56	250	121 (124)	1,06x1,06x2,34	до 800/400
					131 (134)	1,06x1,06x2,59	до 1050/650
					137 (140)	1,06x1,06x2,84	до 1300/900
<b>BIODEKA 6</b>	6	1200	5,04	290	165 (168)	1,2x1,2x2,34	до 800/400
					171 (174)	1,2x1,2x2,59	до 1050/650
					178 (181)	1,2x1,2x2,84	до 1300/900
<b>BIODEKA 8</b>	8	1600	5,04	380	195 (198)	1,35x1,35x2,35	до 800/400
					204 (207)	1,35x1,35x2,6	до 1050/650
					211 (214)	1,35x1,35x2,85	до 1300/900
<b>BIODEKA 10</b>	10	2000	5,04	570	231 (234)	1,35x1,35x3,35	до 1800/1400
					220 (223)	1,6x1,6x2,35	до 800/400
					235 (238)	1,6x1,6x2,56	до 1000/600
<b>BIODEKA 15</b>	15	3000	6,24	750	269 (272)	1,6x1,6x3,06	до 1500/1100
					270 (273)	1,9x1,9x2,35	до 800/400
					285 (288)	1,9x1,9x2,56	до 1000/600
<b>BIODEKA 20</b>	20	4000	6,24	950	318 (321)	1,9x1,9x3,06	до 1500/1100
					320 (323)	2,16x2,16x2,35	до 800/400
					335 (338)	2,16x2,16x2,56	до 1000/600
					369 (372)	2,16x2,16x3,06	до 1500/1100

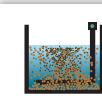
С - САМОТЕЧНОЕ ОТВЕДЕНИЕ / П - ПРИНУДИТЕЛЬНОЕ ОТВЕДЕНИЕ

- КОЛИЧЕСТВО ЧЕЛОВЕК
- ПРОИЗВОДИТЕЛЬНОСТЬ, Л/СУТКИ
- МАКС. ЭНЕРГОПОТРЕБЛЕНИЕ В СУТКИ, КВТ\*Ч\*
- МАКС. ЗАЛПОВАЯ НАГРУЗКА, Л

- ВЕС УСТАНОВКИ, КГ
- РАЗМЕРЫ УСТАНОВКИ (ДхШхВ), М
- НИЖНЯЯ ТОЧКА ПОДВОДЯЩЕЙ / ОТВОДЯЩЕЙ (САМОТЕЧНОЙ) ТРУБЫ, ММ

\* для изделий с самотечным водоотведением. для изделий с принудительным водоотведением потребление электроэнергии зависит от характеристик используемого погружного насоса.

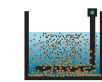
## ПРИНЦИП РАБОТЫ



1

### МЕХАНИЧЕСКАЯ ОЧИСТКА СТОЧНЫХ ВОД

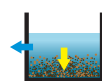
Бытовые сточные воды поступают в приемную камеру, происходит очистка от мусора, первичное окисление и смешивание с рециркуляционным потоком иловой смеси и нитратным потоком.



2

### БИОЛОГИЧЕСКАЯ ОЧИСТКА СТОЧНЫХ ВОД

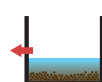
Очищенные от мусора сточные воды поступают в аэротенк и обогащаются кислородом.



3

### ОТСТАИВАНИЕ. ОТВОД ЧИСТОЙ ВОДЫ

Иловая смесь из аэротенка поступает во вторичный отстойник, происходит процесс отделения ила от воды и отведение очищенной воды.



4

### ОТВОД ИЗБЫТОЧНОГО ИЛА

Накапливается мусор в приемной камере и избыточный ил в стабилизаторе ила для удаления при техническом (сервисном) обслуживании.

## ОБСЛУЖИВАНИЕ



### РАЗ В 6 МЕСЯЦЕВ

Проведение периодического технического обслуживания.



### РАЗ В 3 ГОДА

Замена мембраны компрессора.



### РАЗ В 5 ЛЕТ

Проведение полного технического обслуживания.



### РАЗ В 7-10 ЛЕТ

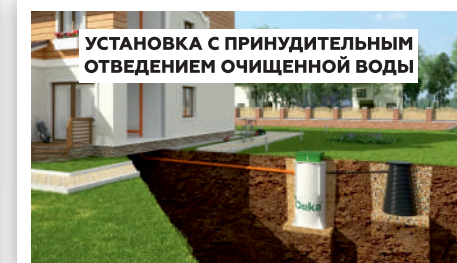
Замена мембраны аэратора.

Для проведения сервисных работ **НЕ ТРЕБУЕТСЯ** ассенизационная машина, откачку излишнего ила можно производить при помощи встроенного сервисного эрлифта.

## СХЕМЫ ВОДООТВЕДЕНИЯ



УСТАНОВКА С САМОТЕЧНЫМ ОТВЕДЕНИЕМ ОЧИЩЕННОЙ ВОДЫ



УСТАНОВКА С ПРИНУДИТЕЛЬНЫМ ОТВЕДЕНИЕМ ОЧИЩЕННОЙ ВОДЫ

## ЗАЩИТА ОТ ЗАТОПЛЕНИЯ

Все установки биологической очистки BioDeKa комплектуются обратным клапаном, который в случае аварийной ситуации гарантированно предотвратит затопление компрессорное ящика, отведя всю лишнюю сточную воду за пределы установки.

Клапан работает только на выпуск, что предотвращает попадание в установку воды извне во время весенних паводков, а также препятствует проникновению грызунов и насекомых.



БОЛЬШЕ ИНФОРМАЦИИ ОБ АВТОНОМНОЙ КАНАЛИЗАЦИИ BIODEKA НА НАШЕМ САЙТЕ [DEKA.RU](http://DEKA.RU) И В СОЦИАЛЬНЫХ СЕТЯХ