



## Твердосплавные борфрезы NOGA

Весь ассортимент борфрез NOGA изготавливается из высококачественных материалов, которые обеспечивают высокую и стабильную производительность, а также длительный срок службы инструмента.

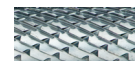
Двойная насечка позволяет осуществлять обработку конструкционных и нержавеющей сталей, чугунов. Широкий выбор размеров и форм.

### Борфрезы, форма цилиндрическая без торцевой насечки (А)

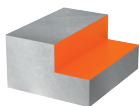


Тип			A0616	A0820	A1020	A1225	A1625
<b>54 0000HR</b>	Борфреза D/C - двойная насечка	HM	7,85	10,2 ●	12,81 ●	17,8 ●	29,41 ●
Описание формы			цилиндрическая без торцевой насечки				
Ø рабочей части	мм		6	8	10	12	16
Длина рабочей части	мм		16	20	20	25	25
Общая длина	мм		60	64	64	69	69

Рис. Насечка



### Борфрезы, форма цилиндрическая с торцевой насечкой (В)



Тип			B0616	B0820	B1020	B1225	B1625
<b>54 0000HR</b>	Борфреза D/C - двойная насечка	HM	9,61 ●	11,4 ●	13,55 ●	18,88 ●	30,62
Описание формы			цилиндрическая с торцевой насечкой				
Ø рабочей части	мм		6	8	10	12	16
Длина рабочей части	мм		16	20	20	25	25
Общая длина	мм		60	64	64	69	69

Рис. Насечка



### Борфрезы, форма сфероцилиндрическая (С)

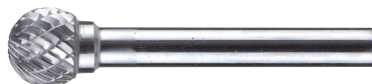
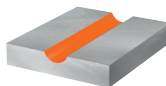


Тип			C0616	C0820	C1020	C1225	C1625
<b>54 0000HR</b>	Борфреза D/C - двойная насечка	HM	7,48 ●	10,33	12,81 ●	17,43 ●	27,97 ●
Описание формы			сфероцилиндрическая (С)				
Ø рабочей части	мм		6	8	10	12	16
Длина рабочей части	мм		16	20	20	25	25
Общая длина	мм		60	64	64	69	69

Рис. Насечка



### Борфрезы, форма сферическая (D)



Тип			D0605	D0806	D1009	D1210	D1614
<b>54 0000HR</b>	Борфреза D/C - двойная насечка	HM	7,38 ●	10,07 ●	11,75 ●	12,75 ●	26,18
Описание формы			сферическая				
Ø рабочей части	мм		6	8	10	12	16
Длина рабочей части	мм		5	6,4	9	10,8	14
Общая длина	мм		50	50	53	55	58

Рис. Насечка



### Борфрезы, форма эллипсоидная (G)



Тип			G0616	G0820	G1020	G1225	G1625
<b>54 0000HR</b>	Борфреза D/C - двойная насечка	HM	7,55 ●	10,47 ●	12,02 ●	16,4 ●	27,19
Описание формы			эллипсоидная				
Ø рабочей части	мм		6	8	10	12	16
Длина рабочей части	мм		16	20	20	25	25
Общая длина	мм		60	64	64	69	69

Рис. Насечка





**Твердосплавные борфрезы NOGA**

**Борфрезы, форма сфероэллипсовидная (F)**

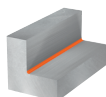


Тип			F0616	F0820	F1020	F1225	F1625
<b>54 0000HR</b>	Борфреза D/C - двойная насечка	HM	7,69 ●	10,46 ●	12,81 ●	17,43 ●	26,29
Описание формы	сфероэллипсовидная						
Ø рабочей части	мм		6	8	10	12	16
Длина рабочей части	мм		16	20	20	25	25
Общая длина	мм		60	64	64	69	69

Рис. Насечка



**Борфрезы, форма коническая (M)**

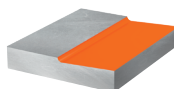


Тип			M0616	M0820	M1020	M1225	M1625
<b>54 0000HR</b>	Борфреза D/C - двойная насечка	HM	7,72 ●	10,46 ●	12,31 ●	16,4	27,97
Описание формы	коническая						
Ø рабочей части	мм		6	8	10	12	16
Длина рабочей части	мм		16	20	20	25	25
Общая длина	мм		60	64	64	69	69

Рис. Насечка



**Борфрезы, форма сфероконическая (L)**



Тип			L0616	L0822	L1025	L1228	L1630
<b>54 0000HR</b>	Борфреза D/C - двойная насечка	HM	7,69	10,47 ●	12,87 ●	16,73 ●	26,28 ●
Описание формы	сфероконическая						
Ø рабочей части	мм		6	8	10	12	16
Длина рабочей части	мм		16	22	25	28	30
Общая длина	мм		60	66	71	72	77

Рис. Насечка



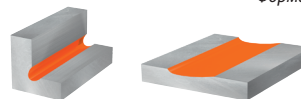
**Борфрезы овальной формы (E) / борфрезы пламевидной формы (H)**



Форма E



Форма H



Тип			E0610	E0813	E1016	E1222	E1625	H0616	H0820	H1025	H1232	H1636
<b>54 0000HR</b>	Борфреза D/C - двойная насечка	HM	7,69 ●	10,47 ●	12,32 ●	16,92 ●	26,28	7,52 ●	10,47 ●	12,32 ●	17,8 ●	26,85
Описание формы	овальная						пламевидная					
Ø рабочей части	мм		6	8	10	12	16	6	8	10	12	16
Длина рабочей части	мм		9,5	13	16	22	25	16	20	25	32	36
Общая длина	мм		54	58	60	66	69	60	64	69	76	80

Рис. Насечка



● - Складская программа в Санкт-Петербурге

Данная брошюра распространяется бесплатно, но остается при этом собственностью компании ЗАО "Хоффманн Профессиональный Инструмент". Перепечатка, а также любого рода тиражирование, даже частичное, допускается только с письменного разрешения ЗАО "Хоффманн Профессиональный Инструмент". Подлежащая уплате в рублях сумма за товар определяется в у.е. без учета НДС, 1 у.е. = 1 евро по курсу ЦБ РФ на день платежа. Товары, представленные в брошюре, предлагаются к продаже в адрес исключительно юридических лиц. Не является офертой.



**ЗАО «Хоффманн Профессиональный Инструмент»**

193230, Россия, Санкт-Петербург, пер. Челиева, 13, БЦ «Мак Тауэр»

Тел./факс: +7-812-309-11-33, 8 (800) 333-98-53 (бесплатный звонок)

Эл.почта: info@hoffmann-group.ru

www.hoffmann-group.ru