

# ДАСТУРАМАЛИ

СОХТМОНИ ХОНА АЗ  
БЛОКҶОИ ГАЗОБЕТОНӢ



**ПОРЄВИТ**

ЗАВОДИ МАСОЛЕҶИ ДЕВОР

# МУНДАРИҶА

1. Дар бораи газобетон	-----	3
2. Хосиятҳои физикию механикӣ	-----	6
3. Фурувардан ва нигоҳ доштан	-----	7
4. Гидроизоляцияи таҳкурсии	-----	8
5. Чиндани қатори якум	-----	9
6. Буридани блокҳо	-----	10
7. Тайёр кардани ширеши сементӣ	-----	11
8. Тайёр кардани кафк-ширеш	-----	12
9. Мустаҳкам кардани хиштчинӣ	-----	14
10. Чиндани қаторҳои дуюм ва оянда	-----	17
11. Чиндани тавораҳо	-----	18
12. Пайвандҳои деформатсионӣ	-----	19
13. Пайвасти кардани деворҳои барандаи берун ва дарун	-----	20
14. Чиндани блокҳои U-монанд	-----	21
15. Сохтани ҳалқаи мустаҳкамкунанда	-----	22
16. Сохтани бомпӯш	-----	23
17. Ороиши пурраи деворҳо	-----	24
18. Ороиши берун. Андова кардан	-----	25
19. Ороиши берун. Рӯйкаш кардан	-----	26
20. Асбобҳои барои кор	-----	27
21. Назорати техникии «Поревит»	-----	31

# ДАР БОРАИ ГАЗОБЕТОН

Блоки газобетонӣ - санги сунъӣ бо сӯроҳҳои сарбастаи ҳавоии баробар тақсимшуда. Газобетони "Поревит" - масолеҳи универсалии девор, ки хусусиятҳои сангро доро буда, дар коркард аз чӯб беҳтар аст. Таркиби он аз унсурҳои табиӣи ғайриорганикӣ бо фаъолнокии муқаррарии дар ҷаҳон аз ҷама паст (регсанг ва оҳаксанг) иборат мебошад.



## ► СОҶАИ ИСТИФОДА

БП-200



БП-300



БП-400



- ▼ Барои бардоштани деворҳои барандаи даруну беруни хонаҳо аз 1 то 5 ошёна.
- ▼ Барои пур кардани деворҳо дар хонасозии баланди яклухту қолабӣ новобаста ба ошёнаҳо.
- ▼ Барои бардоштани деворҳо дар байни квартираҳо.

БП-100



БПУ-200, 300, 400



- ▼ Барои бардоштани тавораҳо дар байни ҳуҷраҳо дар хонасозии камошёна ва баланд.
- ▼ Барои бардоштани равоқҳои дару тирезаҳо.
- ▼ Барои бардоштани пайвандҳои мустақкамкунанда дар зери бомпӯш.

## ► ХОСИЯТҲО



### ГАРМТАРИН АЗ БЕТОНҲОИ ПУРМАСОМА

Гармигузаронии пасттарин аз 0,11 Вт/м\*С° дар байни дигар блокҳои девор. Дар баъзе минтақаҳо гарм накардани деворро имконпазир мегардонад.



### МАСОЛЕҲИ ТОЗАИ ЭКОЛОГӢ

Аз рӯи стандарти байналмилалии бехатарии экологии EcoMaterial\* сертификатсия шудааст.

\*Сертификати №0000054 аз 11.2015



### ДАҚИҚИЯТИ ГЕОМЕТРӢ

Тамоюли андозаҳо на зиёда аз:

+ - 3 мм. аз рӯи дарозӣ

+ - 2 мм. аз рӯи паҳноӣ

+ - 1 мм. аз рӯи баландӣ

Ин сарфаи маҳлули хиштчинӣ ва ороиши пурраро имконпазир мегардонад.



### ВАЗНИ САБУК

Вазни 1 м девор аз блокҳои зичии D500 ва ғафсии 300 мм ба 187 кг баробар аст. Вазни деворҳо аз дигар блокҳои бетони ғафсии 290 мм ба 277 кг баробар аст.

Аз ҳисоби ин газобетон сарбориро ба таҳкурси ва қолаби бино кам мекунад.



### ОСОНИИ МОНТАЖ

Системаи сӯроҳу шонадор хиштчинии қулай ва босуръатро таъмин мекунад. Блокҳоро осон арра кардан ва тарошидан мумкин аст.



### РОҲАТРО ТАЪМИН МЕКУНАД

Ба шарофати деворҳои "нафасгиранда" сатҳи роҳати намноки нигоҳ дошта мешавад. Хона дар зимистон гарм ва дар тобистон салқин аст.

## > АФСОНАРО ИНКОР МЕКУНЕМ

Ба сабаби маъруфияти газобетон дар бораи он афсонаҳо бофтаанд, ки ба ҳақиқат рост намеоянд. Мо ин афсонаҳоро инкор мекунем. Аслан газобетон:



МАСОЛЕҲИ  
МУСТАҲҚАМ

Мустаҳқами баланд ба фишори М50 бардоштани деворҳои барандаро дар биноҳои баландии то 5 ошёна (аз газобетони зичии D600) имконпазир мегардонад.



МАСОЛЕҲИ  
ПАЙВАСТКУНАНДАРО  
БОЭЪТИМОД НИГОҲ  
МЕДОРАД

Истифодаи масолеҳи пайвасткунандаи махсус нишондиҳандаҳои баланди кӯшиши канданро таъмин мекунад:

БП-300 D500 – 365 кг.

БП-300 D600 – 650 кг.

Ин имкони овехтани ҷевонҳо ва радиаторҳои гармидиҳиро дар дарун ва беруни бино фароҳам меорад.



АЗ ОБ НАМЕТАРСАД

Истифодаи газобетон дар биноҳои намнок иҷозат дода мешавад\*

\*Ҳангоми риояи шартҳои мувофиқи СТТ АМГА 3.1-2013, банди 6.1.2.

# ХОСИЯТҲОИ ФИЗИКИЮ МЕХАНИКӢ

## > БЛОҚҲОИ ДЕВОР

НОМ	БП-100	БП-200	БП-300	БП-400
Зичӣ, кг/м <sup>3</sup> , D	500	500	500	500
Синфи бетон аз рӯи мустаҳкамӣ, B	2,5	2,5	2,5	2,5
Андозаҳо, мм. (Д/Ш/В)	625x100x250	625x200x250	625x300x250	625x400x250
Вазни блок, кг. (намнокии муқаррарӣ)	9,72	19,5	29,3	39,1
Кoeffициенти гармигузаронӣ дар ҳолати хушк, λ0 (Вт/м*С)	0,11	0,11	0,11	0,11
Сармобардорӣ, давраҳо, F	75	75	75	75

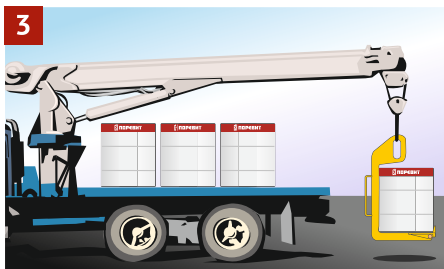
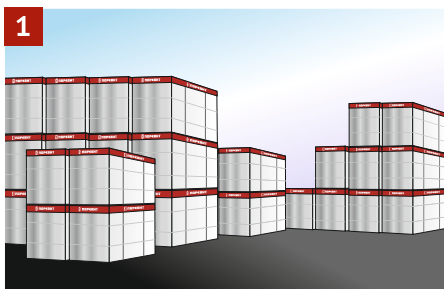
## > БЛОҚҲОИ U-МОНАНД

НОМ	БПУ-200	БПУ-300	БПУ-400
Зичӣ, кг/м <sup>3</sup> , D	500	500	500
Андозаҳо, (Д/Ш/В), мм	625x200x250	625x300x250	625x400x250
Вазни блок, кг. (намнокии муқаррарӣ)	13,21	19,56	30,83

Фаъолнокии самараноки нисбии радионуклидҳои муқаррарӣ = 79,65 Бк/кг  
 Шиштан ҳангоми хушк шудан = на зиёда аз 0,43 мм/м.

# ФУРОВАРДАН ВА НИГОҶ ДОШТАН

- ▶ Блокҳоро дар майдончаи ҳамвори уфуқии заминаш сахт, ки аз нами хок муҳофизат карда шудааст, гузоштан лозим аст. Зерзарфҳо бояд дар як сатҳ гузошта шаванд, зерзарфҳоро дар ду сатҳ аз рӯи баландӣ танҳо дар рӯи замини ҳамвори бетонӣ ё асфалтпӯш гузоштан иҷозат дода мешавад.
- ▶ Болоиҳам бор кардани блокҳо ва партофтани онҳо ҳангоми фурувардан манъ аст.
- ▶ Ҳангоми фурувардани зерзарфҳо бо блокҳо бандҳои мулоими (нассосии) тасмагиро истифода бурдан лозим аст.
- ▶ Якбора фурувардани ду зерзарф ва зиёда аз он манъ аст.
- ▶ Зерзарфҳо бо блокҳоро дар майдончаи сохтмон бо фарогирандаи чангакдор ё дигар фарогирандаҳои таъминкунандаи таъияи устувор аз рӯи ҳамаи паҳноии зерзарф ба ҷои дигар кӯчондан лозим аст.
- ▶ Зерзарфҳо бо блокҳо ба ҷои кори устои хиштчин бо истифодаи таҷҳизоти борфарогир, ки эҳтимоли афтидани зерзарф ё блоки алоҳидаро истисно мекунанд, бояд бардошта шаванд.
- ▶ Бардоштани блокҳо дар зерзарфҳо бо борбанди зарардида манъ аст.



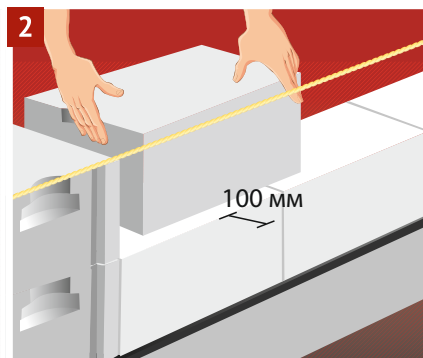
# ГИДРОИЗОЛЯТСИЯИ ТАҲКУРСӢ

► Пеш аз чиндани девор уфуқӣ будани таҳкурсӣ (плитаҳо, таҳкурсиҳои тасмағӣ)-ро санҷидан лозим аст. Афтиши максималӣ дар байни кунҷи аз ҳама баланд ва кунҷи аз ҳама паст набояд аз 20 мм зиёд бошад. Агар он аз 20 мм зиёд бошад, таҳкурсиро бо маҳлули сементу рег баробар қардан лозим аст.

► Сатҳи таҳкурсиро бо чӯтка тоза карда, масолеҳи гидроизоляциясионии лӯлапечро дар болои он паҳн кунед. Пайвастуниро бо қатъкунии на камтар аз 150 мм анҷом диҳед (расми 1).

► Тарҳи деворҳои ояндаро мувофиқи лоиҳа аниқ чен кунед.

► Дарозии максималии баромадани блок аз сарҳади таҳкурсӣ бояд бо ҳисоби хиштчинӣ аз рӯи имконияти барандагӣ муайян карда шавад. Одатан чунин дарозӣ набояд бештар аз 1/3 аз ғафсии блок ё на зиёда аз 100 мм бошад (расми 2).





# ЧИНДАНИ ҚАТОРИ ЯКУМ

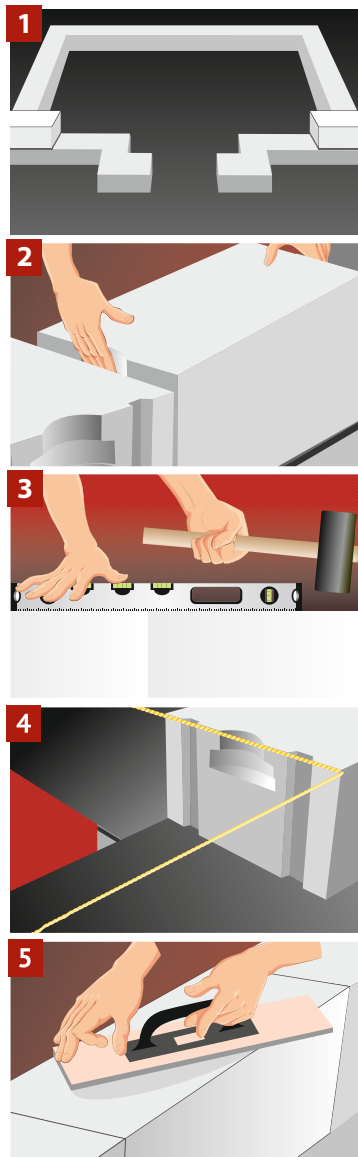
► Дақиқияти чиндани қатори якуми блокҳои девор ба қаторҳои оянда ва дар натиҷа ба дақиқияти сохтмони ҳамаи бино таъсир мерасонад. Ба ин раванд махсус диққат додан лозим аст.

► Чиндани қатори якум аз он оғоз меёбад, ки блоки якум дар кунҷи аз ҳама баланди бино гузошта мешавад. Блокҳои қатори якум дар болои маҳлули семути реҗи ғафсияш то 20 мм аз рӯи ҳамаи сатҳи блок чинда мешаванд, илова бар ин, ғафсии маҳлул вобаста ба ноҳамвориҳои таҳкурсии тағир ёфта метавонад (расми 1).

► Дар байни блокҳои гузошташудаи кунҷӣ риштаи ғафс кашида мешавад. Агар масофа дар байни кунҷҳо аз 10 метр зиёд бошад, дар байни блокҳои кунҷӣ блоки иловагӣ гузошта шуда, ришта ба он баста мешавад. Чунин тарзи кор ҳам задани риштаро пешгирӣ мекунад. Баъдан блокҳо бо навбат дар рӯи маҳлул чинда мешаванд (расми 4).

► Ҳолати уфуқӣ ва ҳолати амудии блокҳо бо ёрии обтарозу назорат шуда, ҳангоми зарурат бо ёрии болғачаи резинӣ дуруст карда мешавад.

► Нобаробариҳои мавҷудани хиштчинӣ бо ёрии тахтаи суфтакунӣ ё ранда бартараф карда мешаванд. Ифлосҳои хурд ё чанг бо чўтка тоза карда мешаванд (расми 5).

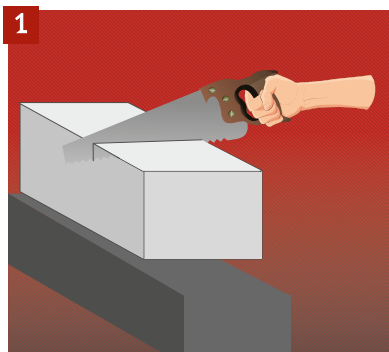


# БУРИДАНИ БЛОКҶО

► Дарозии деворҳои хона бисёр вақт ба дарозии блок тақсимшаванда нест, аз ин рӯ, зарурати буридани блокҳо пайдо мешавад. Пайвандҳои амудии қатори дуюм ва қаторҳои ояндаро бояд бо ҷойивазкунии на камтар аз 100 мм иҷро кардан лозим аст.

► Истифодаи дастарраи махсус тезкардашуда тавсия дода мешавад. Барои рост буридан хати буришро бо қалам аз ду тарафи блок ба таври уфуқӣ ва амудӣ бояд ишора кард. Баъдан бо ёрии дастарра ва уголок буридан лозим аст (расми 1).

► Барои таъмини сатҳи ҳамвор ва часпиши хуби маҳлул ба блокҳо сатҳи блок бо ранда ё тахтачаи суфтакунӣ ҳамвор карда мешавад (расми 2).



# ТАЙЁР КАРДАНИ ШИРЕШИ СЕМЕНТӢ

► Аз қатори дуом сар карда ҳар як қатори ояндаи блокҳо дар болои омехтаи махсуси ширешдор чинда мешавад. Ба зарфи тоза миқдори дарқории об мувофиқи дастурамале, ки дар рӯи борбанди ширеш ҳаст, рехта мешавад.

► Омехтаи хушкро илова карда, бо ёри миксер ва насадка то ҳосил шудани хамираи яхела омехта мекунанд. Консистенсияи хамира бояд ёзанда бошад, яъне ҳангоми бо андова ҳамвор кардан ҷорӣ нашавад. Дар баробари ин, маҳлӯл набояд хеле ғафс бошад (расми 2).

► Якбора як халтаи маҳлӯлро бо об омехта кардан тавсия дода мешавад. Ин миқдор барои чиндани тахминан 1,3 м<sup>3</sup> девор басанда аст. Барои омехта кардани маҳлӯл парма ва миксерро истифода мебарем.

► Ширеш бо ёри андова ба сатҳи блокҳо молида шуда, бо қабати баробари ғафсияш 2-3 мм ҳамвор карда мешавад. Ба паҳлӯҳое, ки сӯроҳ ё шона доранд, ширеш бо ду раҳи паҳноии 50 мм аз тарафҳои даруну беруни ҳамаи баландии блок молида мешавад.



# ТАЙЁР КАРДАНИ КАФК-ШИРЕШ

► Ба ҷои ширеши хиштчинӣ барои чиндани блокҳо кафк-ширеш дар асоси полиуретанро истифода бурдан мумкин аст. Истифодаи он пешгирии равандҳои "тар"-ро дар сохтмон имконпазир мегардонад. Ширеш бе омехтакунии иловагӣ ба истифода тайёр аст. Барои часпондани уфуқӣ ва амудии блокҳо аз қатори дуум ва қаторҳои оянда мувофиқ аст. Ширеш имкони хиштчиниро дар ҳарорати аз  $-10$  то  $+30^{\circ}\text{C}$  фароҳам меорад.

► Пеш аз молидани ширеш сатҳи блокҳоро бо ёрии чўтка аз чанг тоза кардан лозим аст. Ба сатҳи блокҳо камтар об пошед, то ин ки адгезияи ширеш ба газобетон таъмин карда шавад.

► Баъдан баллони ширешдорро дар муддати 30 сония такон дода, ин амалро мунтазам дар вақти кор бояд такрор кард. Ба клапани баллон таппончаи монтажро тоб дода гузоштан лозим аст. Дар рафти кор таги баллонро ба тарафи боло бояд дошт.

► Таппончаи монтажро бо ширеш дар масофаи 10-20 мм дуртар аз сатҳи блок нигоҳ дошта, эҳтиёткорона дозаторро зер карда, ширешро ба дарозии сатҳи блок молед. Таппончаи монтажро ба таври перпендикуляр ба сатҳи блок нигоҳ доред, то ин ки ширеш ба ҳар тараф пошида нашавад.



▶ Ғафсии раҳҳои ширеш тахминан 20 мм бояд бошад. Вақти часпиш ба ҳарорат ва намнокӣ вобаста аст (дар қараёни часпидани ширеш расидан ба блокҳои часпондашаванда тавсия дода намешавад).

▶ Баъди ба блокҳо молидани ширеш ҳолати блокҳоро дар муддати 3 дақиқа дуруст кардан мумкин аст.

▶ Ширешро ҳам ба сатҳи блокҳо ва ҳам ба паҳлу (сӯроҳ, шона)-и блокҳо молдан лозим аст.

▶ Ширеши сахтнашударо бо ёрии ҳамагуна поккунандаи кафки монтаж дар асоси атсетон тоза кардан мумкин аст.

Молидани ширеш ба блокҳо ба паҳноии онҳо вобаста аст.

Паҳноии блок 100 мм



Паҳноии блок 200 мм



Паҳноии блок 300 мм



Паҳноии блок 400 мм



# МУСТАҲҚАМ КАРДАНИ ХИШТЧИНӢ

► Қисми ҷудонашаванда ва асосии чиндани газобетон раванди мустаҳкам кардани он аст. Дуруст мустаҳкам кардани блокҳо устуворӣ ва саҳтии деворҳоро таъмин карда, дар оянда пайдо шудани тарқишҳоро дар девор пешгирӣ мекунад.

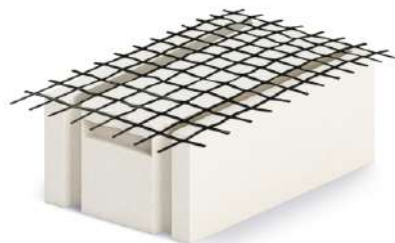
► Мустаҳкам кардан баъди ҳар як ду-се қатори хиштчинӣ аз рӯи баландӣ аз қатори дуюм сар карда анҷом дода мешавад.

► Барои мустаҳкам кардан тӯри базалтии хиштчинӣ ё арматура (композитӣ ё оҳанӣ)-ро истифода бурдан мумкин аст. Агар арматура интиҳоб шавад, дар блокҳо бо ёрии асбоби ҷўяккашии дастӣ ё барқӣ ҷўякҳои 25x25 мм бурида мешаванд. Дар кунҷҳои девор ҷўякҳо гирдшакл бурида мешаванд. Ҳангоми буридани ҷўякҳо аз канори блокҳо на камтар аз 50 мм фосила гузоштан лозим аст. Агар паҳноии блокҳо аз 200 мм зиёдтар бошад, ду ҷўяк ва агар то 200 мм бошад, як ҷўяк бурида мешаванд.

► Пеш аз гузоштани арматура чанги дохили ҷўякро тоза карда, бодикқат онро тар мекунанд. Ҷўяк бо ширеши хиштчинӣ (ё кафк-ширеш) пур карда мешавад ва баъдан ба он арматураро мегузоранд (саҳифаи 16).

► Агар барои мустаҳкам кардан тӯри базалтӣ интиҳоб шавад, он ба андозаҳои даркорӣ бурида шуда, ба болои блокҳо гузошта мешавад. Дар кунҷҳои бино тӯр бо қатъкунӣ баста мешавад. Баъдан ширеши хиштчинӣ ё кафк-ширешро мемоланд.

Тӯри базалтӣ

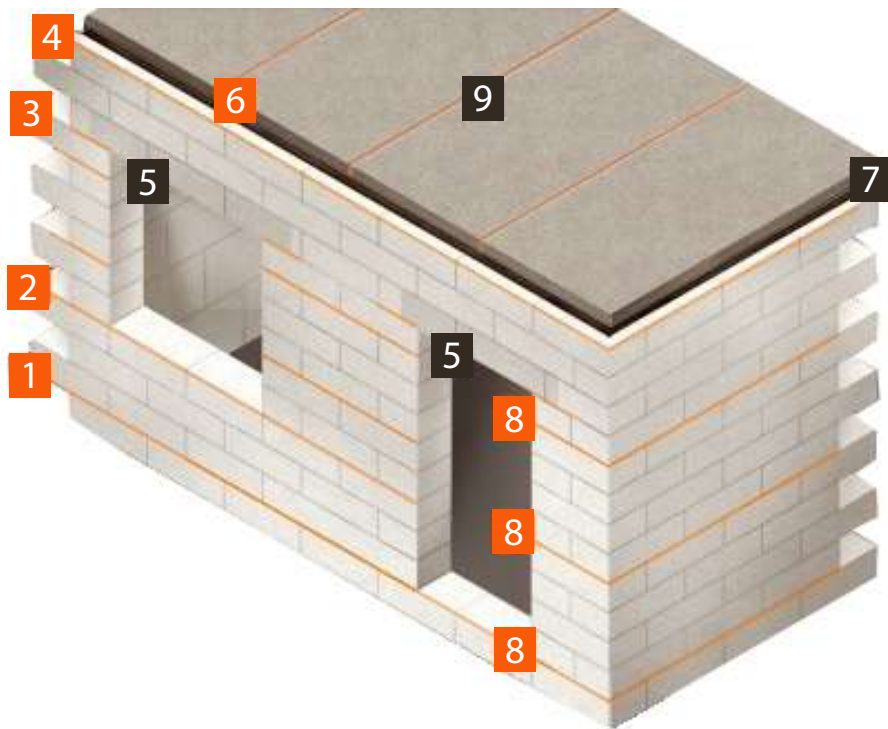


Арматура

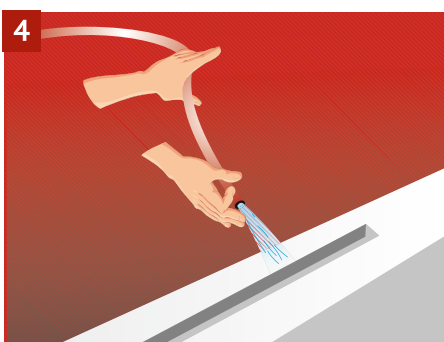
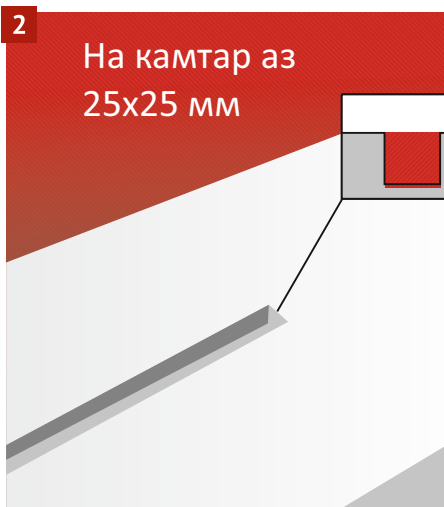
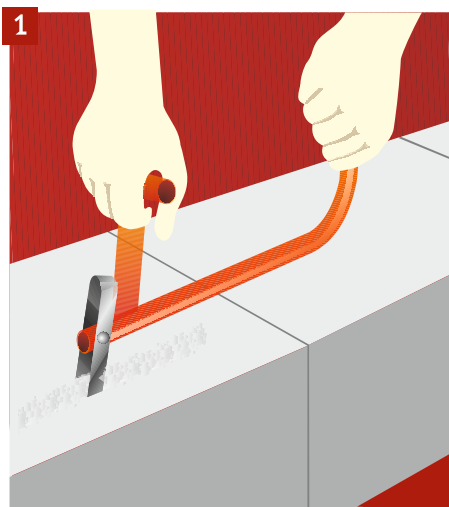


## Ҷойҳои мустаҳкам кардани хиштчинӣ

1. Қатори якуми блокҳо
2. Қатор дар зери ҷойҳои тиреза
3. Минтақаи таъҷи равоқҳои дару тиреза
4. Мустаҳкам кардани қатори боло
5. Равоқҳо аз U-блокҳо
6. Пайвандҳои яқлукт дар байни пластаҳо
7. Ҳалқаҳои яқлукти оҳану бетонӣ аз рӯи периметри пластаҳои тавораҳо
8. Ҳар як қатори 2-4-и блокҳо мустаҳкам карда мешавад.
9. Пластаҳои оҳану бетони бомпӯш



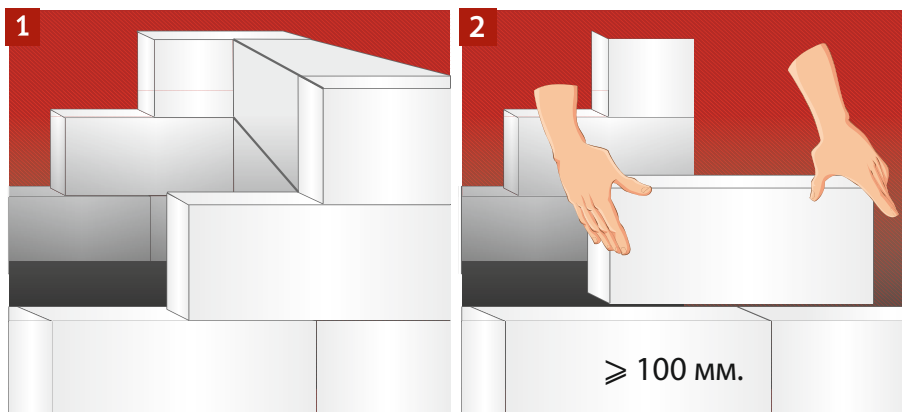
- ▶ Мустаҳкам кардани қойҳои зери тирезаҳо дар сохтмони хона аз блокҳои газобетонӣ махсусан муҳим аст.
- ▶ Чунин мустаҳкам кардан бо арматура ё тӯр дар масофаи 500 мм аз ҳарду тарафи канори тиреза анҷом дода мешавад.
- ▶ Баъди гузостани арматура ё тӯр ва молидани ширеш ба онҳо бе танаффус дарҳол ба чиндани қаторҳои ояндаи блокҳо сар кардан лозим аст. Илова бар ин, бастанӣ блокҳоро назорат кардан даркор аст, он бояд минимум 100 мм бошад.





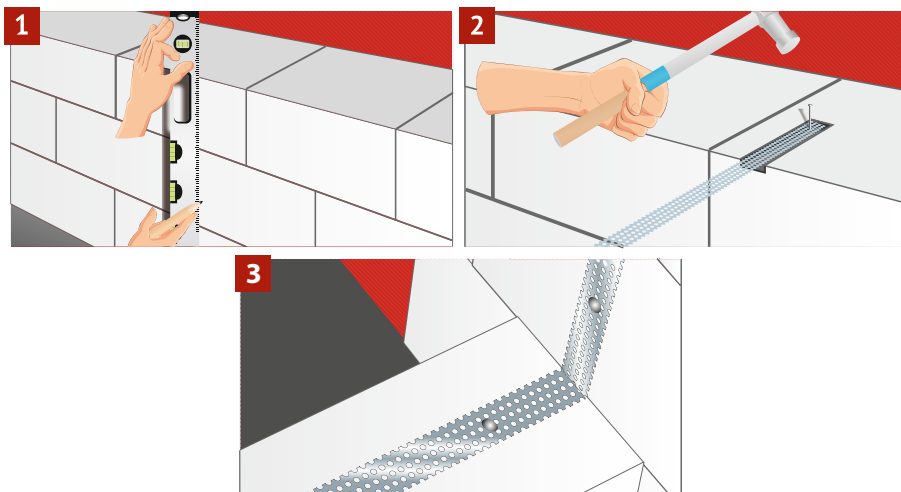
# ЧИНДАНИ ҚАТОРҲОИ ДУЮМ ВА ОЯНДА

- ▶ Қатори дуюмро баъди 24 соати чиндани қатори якум чиндан мумкин аст. Чиндани қатори дуюм аз кунҷи бино оғоз меёбад. Ҳар як блоки гузошташударо на танҳо ба таври уфуқӣ, балки ба таври амудӣ ҳам баробар кардан лозим аст.
- ▶ Баъди чиндани кунҷҳо риштаи ғафсро ба мисли ҳангоми чиндани қатори якум кашидан лозим аст ва қатори ояндаро бояд пур кард.
- ▶ Қаторҳои ояндаи блокҳо ҳам аз кунҷҳои бино чинда мешаванд ва баستاني блокҳо (ҷойивазкунии пайвандҳо)-ро таъмин мекунанд. Чуқурии баستاني блокҳо на камтар аз 100 мм бояд бошад (расми 2).
- ▶ Дарозии блокҳои канорӣ, масалан, дар канори ҷойҳои дару тиреза ё кунҷҳои бино аз  $\geq 115$  мм зиёдтар бояд бошад.
- ▶ Нобаробариҳои мавҷудаи хиштчинӣ бо ёрии тахтаи суфтакунӣ ё ранда бартараф карда мешаванд. Ифлосиҳои хурд ё чанг бо ҷўтка тоза карда мешаванд.
- ▶ Технологияи чиндани блокҳои газобетонии қаторҳои дуюм ва сеюм ба технологияи чиндани қатори якум монанд аст. Фарқи асосӣ - зарурати мустаҳкам кардан.



# ЧИНДАНИ ТАВОРАҶО

- ▶ Барои тавораҳои дохилии плитаи силикати сӯроху шонадори СППо-80 тавсия дода мешавад. Он садоногузаронии хуб дорад. Баландии плитаи СППо-80 ба баландии блокҳои газобетонӣ баробар аст. Аз ин рӯ, он ба деворҳои газобетонӣ осон баста мешавад.
- ▶ Қатори якуми блокҳо дар болои маҳлули семури рег чинда мешавад. Ҷои сӯрохи тавораҳо рӯ ба боло гузошта мешавад.
- ▶ Қатори дуюм ва қаторҳои ояндаи тавораҳо бо омехтаи ширешдор ё бо кафк-ширеш монтаж карда мешаванд.
- ▶ Ҳангоми чиндани қатори дуюм минимум 100 мм ҷойивазкунии пайвандро риоя кардан лозим аст.
- ▶ Тавораҳо бо тасмаи ёзандаи перфоратсияшуда ба деворҳои баранда аз блокҳои газобетонӣ баста мешаванд (расми 3).
- ▶ Ҳангоми хиштчинии минбаъда назорат кардан лозим аст, ки маҳлул ҳамаи паҳноии тавораро фаро гирад. Тасмаи перфоратсияшуда дар ҳар як қатори дуоми блокҳои девори баранда гузошта шуда, аз ду тараф бо дюбел мустаҳкам карда мешавад.
- ▶ Барои маҳкам бастанани тавораҳо ба плитаҳои бомпӯш низ тасмаи перфоратсияшуда истифода мегардад.



# ПАЙВАНДҶОИ ДЕФОРМАТСИОНӢ

Сӯрохҳои эҳтиётро дар ҷойҳои пайвастиҳои газобетон ба масолеҳи зичтар (бетон, хишт) риоя кардан лозим аст.

▶ Вариантҳои тавсияшудаи пуркунии пайвандҳо: риштаи вилатерм, пахтаи минералии гармкунанда, кафки насӯзандаи монтаж.

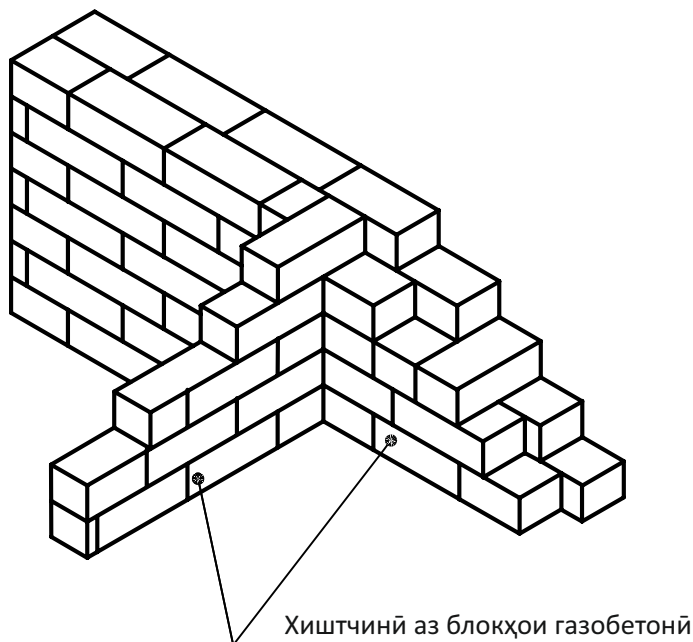
Ҷойҳои гузштани пайвандҳои деформатсионӣ:

- ▶ Расми 1. Амудӣ ва уфуқӣ.
- ▶ Расми 2. Пуркунии сӯрохҳои эҳтиётӣ дар ҷои пайвастиҳои газобетон ба плитаи бомпӯш бо ёрии пахтаи минералӣ.
- ▶ Расми 3. Истифодаи пахтаи минералӣ ва вилатерм.
- ▶ Расми 4. Пуркунии пайванди деформатсионии амудӣ бо пахтаи минералӣ.



# ПАЙВАСТ КАРДАНИ ДЕВОРҶОИ БАРАНДАИ БЕРУН ВА ДАРУН

- ▶ Хиштчини ро дар ҷои девори оянда месанҷем: нобаробариҳои мавҷударо бо ранда бартаараф мекунем. Сатҳи ҷои хиштчини ро бодикқат аз ҷанг ва ифлосиҳо тоза мекунем.
- ▶ Девори барандаи дарун ба воситаи бастан ба девори берун пайваст карда мешавад. Қатори якуми блокҳо дар болои маҳлули сементу реҗи ғафсияш на камтар аз 20 мм чинда мешавад. Илова бар ин, мувофиқати уфуқӣ ва амудии сатҳҳои деворро мунтазам санҷидан лозим аст.
- ▶ Сатҳи блокҳо бо ёрии болғачаи резинӣ баробар карда мешавад.



Пайвастшавии чиндани девори берун бо ду блок  
ба девори дарун (тавора)

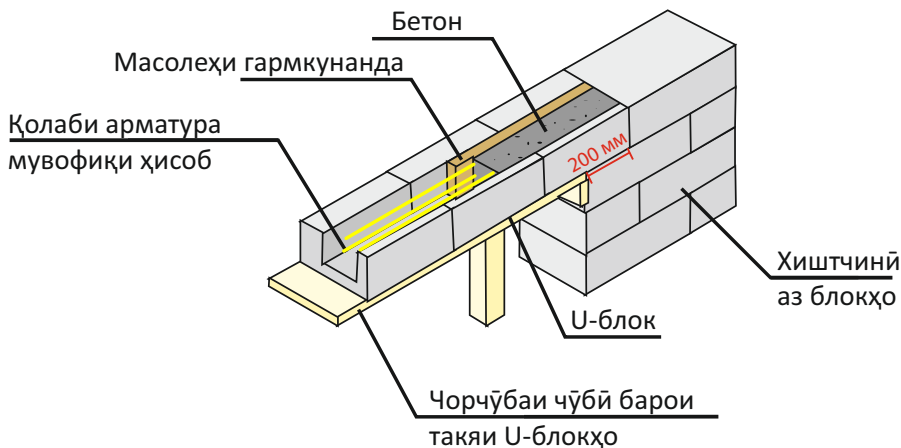
# ЧИНДАНИ БЛОКҲОИ U-МОНАНД

► Мо истифодаи равоқҳои чамъшавандаи тирезаро бо истифодаи блокҳои U-монанди газобетони «Поревит» тавсия медиҷем.

► Раванди чамъоварӣ чунин аст: дар ҷои тиреза чорчӯбаи чӯбӣ чамъоварӣ мешавад. Ба болои он блокҳои U-монандро мегузоранд. Дарозии максималии тақияи блок аз 200 мм бояд бошад.

► Баъдан қолаб аз арматура чамъоварӣ мешавад. Барои меҳварҳои дарозии қолаб истифодаи арматураи пӯлодӣ ё композитии ғафсияш на камтар аз 10 мм тавсия дода мешавад. Барои меҳварҳои мобайнӣ - на камтар аз 8 мм. Меҳварҳои мобайнии қолаб дар масофаи 150-200 мм аз якдигар ҷойгир гардида, ба меҳварҳои дароз бо ёрии хомутҳо баста мешаванд.

► Ба шакли ҳосилшуда қолаби арматура гузошта мешавад. Баъдан 20-30 мм масолеҳи гармкунанда дар асоси пенополистирол дар ноаи наздиктар ба қисми беруни бетон ҷойгир карда мешавад. Шакли новамонандро бо бетони тамғаи М150 ё баландтар аз он пур мекунанд. Ба ҷои он омехтаи семути реги «Поревит»-ро истифода бурда, шағалро бо фраксияи 10-20 мм илова кардан мумкин аст.



# СОХТАНИ ҲАЛҚАИ МУСТАҲҚАМКУНАНДА

▶ Қарори самаранок барои таъияи плитаҳои оҳану бетони боппӯш ба деворҳои газобетонӣ сохтани ҳалқаи мустаҳқамкунанда бо ёрии блокҳои U-монанди «Поревит» аст.

▶ Чуқурии минималии таъия барои плитаҳо ба девор 120 мм бояд бошад.

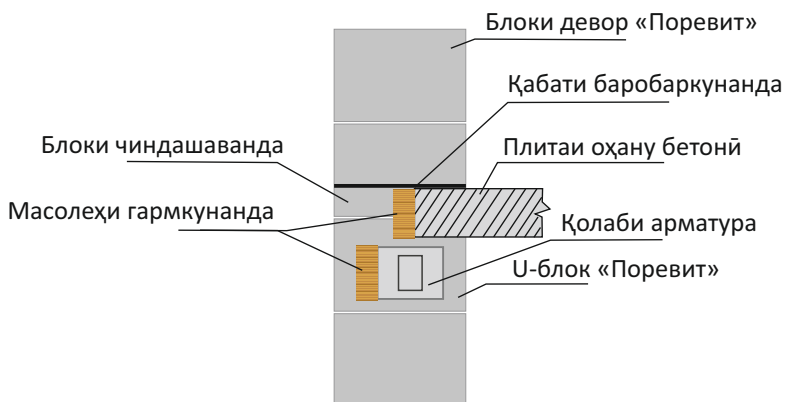
▶ Аз рӯи ҳамаи периметр ба U-блокҳо қолаби арматура монтаж карда мешавад. Масолеҳи гармкунанда бо ғафсии 20-30 мм дар ноаи наздиктар ба қисми беруни бетон ҷойгир карда мешавад. Баъдан ноа бо бетони вазнин (аз рӯи принципи монтажи равоқҳо) пур карда мешавад.



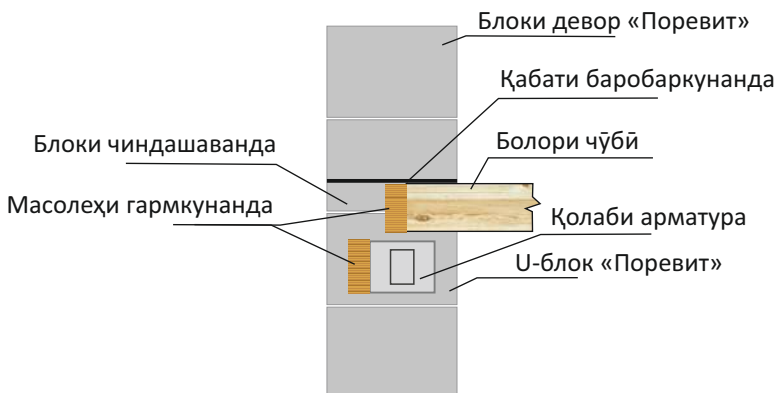
# СОХТАНИ БОМПЌШ

► Дар хонаҳое, ки аз газобетон сохта шудаанд, ҳамчун бомпўш плаитаҳои оҳану бетонӣ ё бомпўшҳои чўбиро истифода бурдан мумкин аст.

## Бомпўшҳои оҳану бетонӣ



## Бомпўшҳои чўбӣ



# ОРОИШИ ПУРРАИ ДЕВОРҶО

▶ Агар шумо деворҳои берунро бо масолеҳи андоваи ороишдиҳӣ оро додан хоҳед, тавсия дода мешавад, ки дар аввал деворҳои дарунро оро диҳед.

▶ Бо ёрии рандача ё андовача доғҳо ва изҳои нодаркори омехтаи хиштчиниро дар ҷойҳои пайвастшавии девор тоза кардан лозим аст. Баъдан бо ғалтакча ба девор таҳранги универсалӣ молида мешавад. Таҳрангро 2 қабат молидан лозим аст; қабати 2-юм баъди хушк шудани қабати 1-ум молида мешавад (расми 1).

▶ Андоваи сабуки бухоргузаронандаро, ки махсус барои ороиши бетони пурсамома пешбинӣ шудааст, истифода бурдан лозим аст.

▶ Пеш аз молидани андоваи гаҷӣ дар девор маякчаҳо (профилҳо)-ро гузоштан лозим аст, ки онҳо ғафсии қабати молидашавандаро танзим мекунанд (расми 2).

▶ Пеш аз омехта кардани маҳлул дастурамал дар борбанди масолеҳи андоваро бодикқат хондан лозим аст. Одатан об ба зарфи тайёркардашуда дар ҳаҷми на зиёда аз 10 литр рехта мешавад ва баъдан ба он омехтаи хушки гаҷиро илова мекунанд. Якбора омехта кардани миқдори зиёди маҳлул тавсия дода намешавад, чунки он тез сахт мешавад.

▶ Баъди омехта кардани маҳлул барои таъмини адгезияи хуб ба воситаи пулверизатор ба девор об мепошанд. Баъдан маҳлул молида мешавад.

▶ Баъди молидани қабати якум ҳамворкунии ниҳой оғоз меёбад. Дар зарф маҳлули навро омехта карда, онро бо ғафсии 1-2 мм мемоланд ва ба воситаи андовачаи паҳн ҳамвор мекунанд.

▶ Баъди хушк шудан девор бо андовачаи суфтакунӣ ҳамвор карда мешавад.





# ОРОИШИ БЕРУН. АНДОВА ҚАРДАН

- ▶ Тахминан баъди 2 моҳи ороиши даруни бино тарафи беруни онро андова қардан мумкин аст.
- ▶ Андоваи сабуки бӯхоргузаронандаро, ки махсус барои ороиши бетони пурсамома пешбинӣ шудааст, истифода бурдан лозим аст.
- ▶ Дар аввал ба девор пурра таҳранг молида мешавад. Инчунин ҳатман тӯри андовакуниро бо қатъкунии на камтар аз 100 мм истифода бурдан лозим аст. Тӯр барои пешгирии пайдо шудани тарқишҳо гузошта мешавад.



# ОРОИШИ БЕРУН. РҶЙКАШ КАРДАН

► Барои рӯйкаш кардани деворҳои газобетонӣ истифодаи хишти силикати «Поревит» тавсия дода мешавад. Ҳангоми рӯйкаш кардан масолеҳи пайвандкунандаи қатъшавандаро ба миқдори аз 5 дона/м ё меҳварҳои шишаю пластикиро истифода мебаранд, ки баъди ҳар як қатори 6-8-и хишти рӯйкашӣ гузошта мешаванд.

► Меҳварҳо ба қатори блокҳои чиндашаванда дар сӯроҳҳои пешакӣ пармашуда ва дар қатори хиштҳои чиндашаванда дар пайвасти уфуқӣ бо анкерҳо часпонда мешаванд. Тарқиш дар байни девор ва рӯйкаш тахминан 40 мм бояд бошад.

► Дар чунин ҳолат масолеҳи гармкунанда ба блокҳо ба воситаи пайвасткунандаҳои махсус зич часпонда мешавад. Баъдан хишт бо тарқиши 20-40 мм нисбат ба масолеҳи гармкунанда гузошта мешавад. Истифодаи пахтаи минералӣ тавсия дода мешавад.



# АСБОБҶО БАРОИ ҚОР БО БЛОҚҶОИ «ПОРЕВИТ»

Барои қор бо блокҳои газобетони «Поревит» чунин тавсияҳоро пешниҳод менамоем:

## ▶ АСБОБҶО

### ▶ АСБОБИ ҚҶЯККАШӢ (ШТРОБОРЕЗ)



Барои зуд қҶяккашӢ ҳангоми монтаж қардани арматура ва ноқилҳои барқ пешбинӣ шудааст.

### ▶ УГОЛОК



Барои буридани блокҳо бо дақиқияти максималӣ пешбинӣ шудааст.

### ▶ ДАСТАРРА



Барои буридани блокҳои газобетонӣ пешбинӣ шудааст.

▶ РАНДАЧА



Барои ҳамвор кардани сатҳи блокҳо пеш аз қатори ояндаи блокҳо, барои ҳамвор кардани сӯроҳҳо.

▶ АНДОВА (КЕЛМА)



Барои зуд молидани ширеш ба блокҳо ва ҳамвор кардани он ҳангоми хиштчинӣ истифода бурда мешавад.

▶ КАРЕТЧА



Барои молидани ширеш ба блокҳо. Ҳангоми зиёд будани ҳаҷми хиштчинӣ истифода бурда мешавад.

▶ ФАРОГИРАНДА (ЗАХВАТ)



Кашондани қулай ва осони блокҳоро имконпазир мегардонад.

▶ МАСОЛЕҶИ МУСТАҲҚАМКУНАНДА

▶ ТЎР



Барои мустаҳкам кардани хиштчинӣ.  
Қаъшаванда ва қулай буда, осон бурида мешавад.

▶ АРМАТУРА



Барои мустаҳкам кардани хиштчинӣ.  
Сабук ва боэътимод буда, аз рӯи хосиятҳо ба оҳан монанд аст.

▶ МАСОЛЕҶИ ГУНОГУН

▶ МАСОЛЕҶИ ПАЙВАСТКУНАНДА



- Дюбел барои газобетон.  
- Анкери тофташаванда.

▶ ОМЕХТАҲОИ ШИРЕШДОР

▶ ОМЕХТАИ СЕМЕНТУ РЕГ



Барои чиндани қатори блокҳо, хиштчинӣ, пуркунии ҳалқаи арматура ва равоқҳои ҷамъшаванда. Инчунин барои андова кардани деворҳо мувофиқ аст.

▶ ОМЕХТА БАРОИ ХИШТЧИНӢ



Ҷойҳои пайвастшавиро пур мекунад, дастгоҳи бетономехтакуниро талаб намекунад, суръати хиштчиниро меафзояд.

▶ КАФК-ШИРЕШИ ПОЛИУРЕТАН



Барои чиндани блокҳо. Об ва тайёр кардани маҳлулро талаб намекунад. Аз сӯхтор беҳатар аст. 1 баллони он барои чиндани то 3,5 м блокҳо мерасад.

# НАЗОРАТИ ТЕХНИКИИ «ПОРЕВИТ»

Риоя накардани технологияи сохтани девор бисёр вақт ба харочоти иловагии бинокорон вобаста ба ислоҳи хатоҳо ва гарон шудани арзиши аслии сохтмон сабаб мешавад.

Заводи масолеҳи девори «Поревит» ба бинокорон хизмати ҳамроҳии РОЙГОНи техникий объектҳои сохтмонро, ки ба онҳо масолеҳи девори Завод таҳвил дода мешавад, пешниҳод менамояд.

- ▶ Рафтан ба объект ва баҳогузори ба риоя шудани қоидаҳои сохтани девор.
- ▶ Таҳияи ҳуҷҷатҳо баъди азназаргузаронӣ
  1. Ҳангоми зарурат тартиб додани тавсияҳо ҷиҳати бартараф намудани номутобиқиҳо.
  2. Ёрӣ барои мувофиқаи тағирот бо ташкилоти лоиҳасозӣ.
  3. Ҳангоми зарурат тақрибан рафтан ба объект барои назорати бартараф намудани номутобиқиҳо.



Тюмен, кўчаи Холодилная, 114

---

тел.: (3452) 500-605

Ялutorовск, кўчаи Ишимская, 149

---

тел.: (3452) 500-567

**POREVIT.RU**



**ПОРЕВИТ**

ЗАВОДИ МАСОЛЕҲИ ДЕВОР