

СОДЕРЖАНИЕ

Введение	3
Сосуды и нервы сердца и перикарда	5
Сосуды и нервы органов пищеварительной системы	10
Сосуды и нервы органов дыхательной системы	30
Сосуды и нервы органов мочевой системы	36
Сосуды и нервы мужских половых органов	41
Сосуды и нервы женских половых органов	47
Сосуды и нервы желез внутренней секреции	53
Контрольные вопросы	59
Литература	61

2. Вены сердца:

— *v. cordis magna* проходит вместе с *r. interventricularis anterior a. coronaria sinistra*; она продолжается в *sinus coronarius*;

— *v. cordis media* проходит вместе с *r. interventricularis posterior a. coronaria dextra*; она вливается в *sinus coronarius*;

— *v. cordis parva* формируется при слиянии передних вен сердца, начинающихся на переднелатеральной поверхности правого желудочка; она вливается в *sinus coronarius* или в *v. cordis media*;

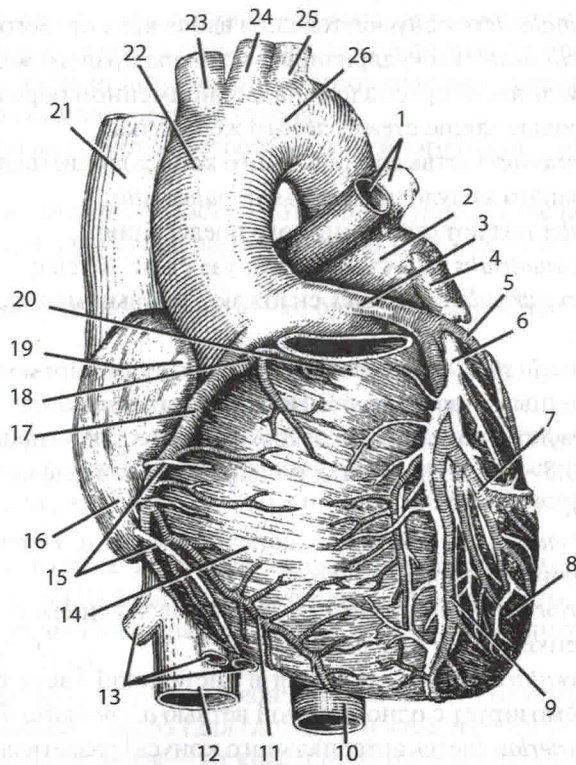


Рис. 1. Сосуды сердца. Вид спереди:

1 — *vv. pulmonales sinistrae*; 2 — *atrium sinistrum*; 3 — *a. coronaria sinistra*; 4 — *auricula sinistra*; 5 — *r. circumflexus*; 6 — *v. cordis magna*; 7 — *r. lateralis sinister*; 8 — *ventriculus sinister*; 9 — *r. interventricularis anterior*; 10 — *pars thoracica aortae descendens*; 11 — *r. marginalis dexter*; 12 — *v. cava inferior*; 13 — *vv. hepaticae*; 14 — *ventriculus dexter*; 15 — *vv. cordis anteriores*; 16 — *atrium dextrum*; 17 — *a. coronaria dextra*; 18 — *r. coni arteriosi*; 19 — *auricula dextra*; 20 — *tr. pulmonalis*; 21 — *v. cava superior*; 22 — *pars ascendens aortae*; 23 — *tr. brachiocephalicus*; 24 — *a. carotis communis sinistra*; 25 — *a. subclavia sinistra*; 26 — *arcus aortae*

— *v. obliqua atrii sinistri* проходит по задней поверхности левого предсердия; вливается в *sinus coronarius*;

— *v. posterior ventriculi sinistri* располагается на задней поверхности левого желудочка; вливается в *sinus coronarius* или дистальную часть *v. cordis magna*.

3. Иннервация сердца:

а) афферентная и парасимпатическая иннервация — *r. cardiacus cervicalis superior*, *r. cardiacus cervicalis inferior* et *rr. cardiaci thoracici n. vagi*; афферентная иннервация эпикарда — *n. phrenicus* из *plexus cervicalis*;

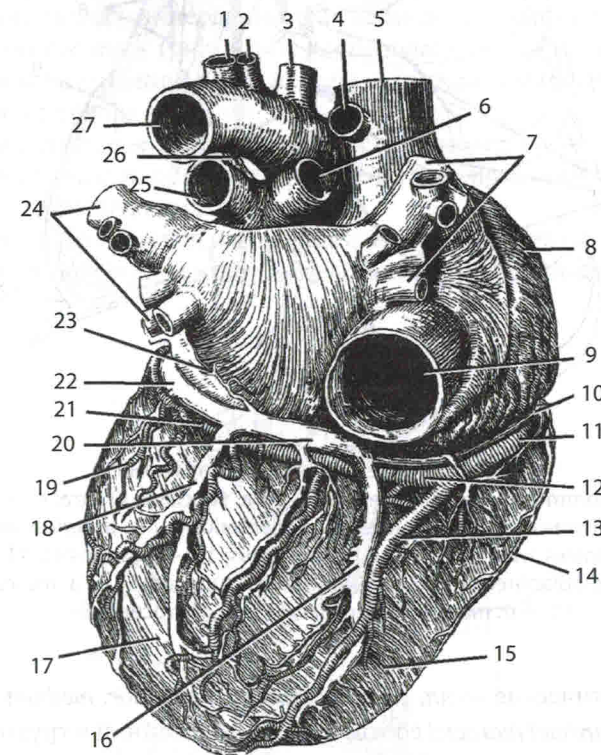


Рис. 2. Сосуды сердца. Вид сзади:

1 — *a. subclavia sinistra*; 2 — *a. carotis communis sinistra*; 3 — *tr. brachiocephalicus*; 4 — *v. azygos*; 5 — *v. cava superior*; 6 — *a. pulmonalis dextra*; 7 — *vv. pulmonales dextrae*; 8 — *atrium dextrum*; 9 — *v. cava inferior*; 10 — *v. cordis parva*; 11 — *a. coronaria dextra*; 12 — *r. atrioventricularis a. coronariae dextrae*; 13 — *r. interventricularis posterior*; 14 — *v. cordis anterior*; 15 — *ventriculus dexter*; 16 — *v. cordis media*; 17 — *ventriculus sinister*; 18 — *v. posterior ventriculi sinistri*; 19 — *r. posterior ventriculi sinistri*; 20 — *sinus coronarius*; 21 — *r. atrioventricularis a. coronariae sinistrae*; 22 — *v. cordis magna*; 23 — *v. obliqua atrii sinistri*; 24 — *vv. pulmonales sinistrae*; 25 — *a. pulmonalis sinistra*; 26 — *lig. arteriosum*; 27 — *arcus aortae*

Сосуды и нервы околоушной железы

- Артерии** околоушной железы:
— *rr. parotidei* из *a. temporalis superficialis* (ветвь *a. carotis externa*).
- Вены** околоушной железы: отток крови осуществляется по соименным венам в *v. jugularis interna*.
- Иннервация** околоушной железы:
а) афферентная иннервация: *rr. parotidei* из *n. auriculotemporalis* из *n. mandibularis* (ветвь *n. trigeminus*);
б) симпатическая иннервация — от *g. cervicale superius truncus sympathicus* по ходу артерий, снабжающих орган кровью;
в) парасимпатическая иннервация: постганглионарные волокна от *g. oticum* (транзитом по *rr. parotidei* из *n. auriculotemporalis*) из *n. petrosus minor* из *n. tympanicus* (ветвь *n. glossopharyngeus*).
- Отток лимфы** от околоушной железы осуществляется в *nodi lymphoidei parotidei et mastoidei* и далее — в *nodi lymphoidei cervicales profundi*.

Сосуды и нервы поднижнечелюстной железы

- Артерии** поднижнечелюстной железы: *rr. glandulares* и *a. submentalis* из *a. facialis* (ветвь *a. carotis externa*).
- Вены:** отток крови осуществляется по одноименным венам в *v. facialis* (приток *v. jugularis interna*).
- Иннервация** поднижнечелюстной железы:
а) афферентная иннервация: *rr. sublinguales* из *n. lingualis* из *n. mandibularis* (ветвь *n. trigeminus*);
б) симпатическая иннервация — от *g. cervicale superius truncus sympathicus* по ходу артерий, снабжающих орган кровью;
в) парасимпатическая иннервация: постганглионарные волокна от *g. submandibulare* (см. рис. 10) из *chorda tympani* (ветвь *n. facialis*).
- Отток лимфы** от поднижнечелюстной железы осуществляется в *nodi lymphoidei submandibulares* и далее — в *nodi lymphoidei cervicales profundi*.

Сосуды и нервы подъязычной железы

- Артерии** подъязычной железы:
— *a. sublingualis* из *a. lingualis* (см. рис. 9);
— *a. submentalis* из *a. facialis* (ветви *a. carotis externa*).
- Вены:** отток крови осуществляется по соименным венам в *v. jugularis interna*.
- Иннервация** подъязычной железы:
а) афферентная иннервация: *rr. sublinguales* из *n. lingualis* из *n. mandibularis* (ветвь *n. trigeminus*);

б) симпатическая иннервация — от *g. cervicale superius truncus sympathicus* по ходу артерий, снабжающих орган кровью;

в) парасимпатическая иннервация: постганглионарные волокна от *g. sublinguale* из *chorda tympani* (ветвь *n. facialis*), которая проходит в составе *n. lingualis* (ветвь *n. mandibularis* из *n. trigeminus*).

4. **Отток лимфы** от подъязычной железы осуществляется в *nodi lymphoidei submandibulares* и далее — в *nodi lymphoidei cervicales profundi*.

Сосуды и нервы зубов

1. Артерии зубов:

— резцы, клыки и, частично, малые коренные зубы верхней челюсти васкуляризируют *aa. alveolares superiores anteriores* из *a. infraorbitalis* из *a. maxillaris* (рис. 7);

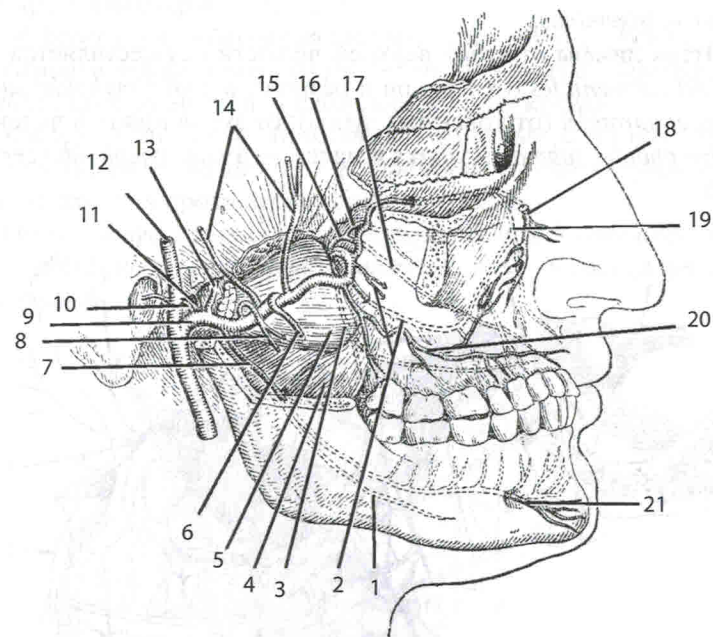


Рис. 7. Кровоснабжение органов жевательного аппарата:

1 — *a. mylohyoidea*; 2 — *aa. alveolares posteriores superiores*; 3 — *a. palatina descendens*; 4 — *m. pterygoideus medialis*; 5 — *m. pterygoideus lateralis*; 6 — *a. masseterica*; 7 — *a. alveolaris inferior*; 8 — *rr. pterygoidei*; 9 — *a. maxillaris*; 10 — *a. auricularis profunda*; 11 — *a. tympanica anterior*; 12 — *a. temporalis superficialis*; 13 — *a. meningea media*; 14 — *aa. temporales profundae*; 15 — *a. sphenopalatina*; 16 — *a. nasalis posterior lateralis*; 17 — *a. nasalis posterior septi*; 18 — *a. infraorbitalis*; 19 — *a. alveolaris superior anterior*; 20 — *a. buccalis*; 21 — *a. mentalis*

в) симпатическая иннервация обеспечивается от *plexus hypogastricus inferior* по ходу артерий, васкуляризирующих влагалище.

4. **Отток лимфы** от влагалища осуществляется в *nodi lymphoidei inguinales profundi et superficiales, iliaci interni et lumbales*.

Сосуды и нервы молочной железы

1. **Артерии** молочной железы:

— *rr. mammarii* из *a. intercostales posteriores* (II–V) из *pars thoracica aortae descendens*;

— *rr. mammarii mediales* из *rr. perforantes* из *a. thoracica interna* из *a. subclavia*;

— *rr. pectorales* из *a. thoracoacromialis* и *rr. mammarii laterales* из *a. thoracica lateralis* — ветви *a. axillaris*.

2. **Вены** молочной железы: отток венозной крови происходит по одноименным венам соответственно в *vv. azygos et hemyazygos, v. brachiocephalica et v. axillaris*.

3. **Иннервация**: афферентная и симпатическая иннервация молочной железы обеспечиваются волокнами *nn. intercostales et supraclaviculares* из *plexus cervicalis*.

4. **Отток лимфы** от молочной железы осуществляется в *nodi lymphoidei axillares, parasternales, thoracici interni, cervicales profundae et supraclaviculares*.

Сосуды и нервы промежности

1. **Артерии** промежности:

— *a. rectalis inferior, rr. perineales, scrotales (labiales) posteriores, musculares* из *a. pudenda interna* из *a. iliaca interna*;

— *rr. scrotales (labiales) anteriores* — ветви *aa. pudendae externae* из *a. femoralis*.

2. **Вены** промежности: отток венозной крови происходит по одноименным венам соответственно в *v. iliaca interna* и *v. saphena magna (v. femoralis)*.

3. **Иннервация** промежности:

а) афферентная и симпатическая иннервация кожи промежности обеспечивается:

— *nn. scrotales (labiales) anteriores* — ветви *n. ilioinguinalis et r. genitalis n. genitofemoralis* из *plexus lumbalis*;

— *nn. scrotales (labiales) posteriores* — ветви *n. pudendus* из *plexus sacralis*;

— *nn. clunium inferiores, rr. perineales* из *n. cutaneus femoris posterior* из *plexus sacralis*;

б) эфферентная иннервация мышц промежности обеспечивается *n. pudendus* из *plexus sacralis*.

4. **Отток лимфы** от промежности осуществляется в *nodi lymphoidei inguinales superficiales et profundi, iliaci interni et lumbales*.

СОСУДЫ И НЕРВЫ ЖЕЛЕЗ ВНУТРЕННЕЙ СЕКРЕЦИИ

Сосуды и нервы щитовидной железы

1. **Артерии** щитовидной железы:

— *a. thyroidea superior* из *a. carotis externa* (рис. 32);

— *a. thyroidea inferior* из *tr. thyrocervicalis* из *a. subclavia*;

— *a. thyroidea ima* (безымянная щитовидная артерия) и *a. thyroidea impar* (непарная щитовидная артерия) непостоянны; они отходят или от *a. subclavia* или от *tr. brachiocephalicus*, или от *arus aortae*.

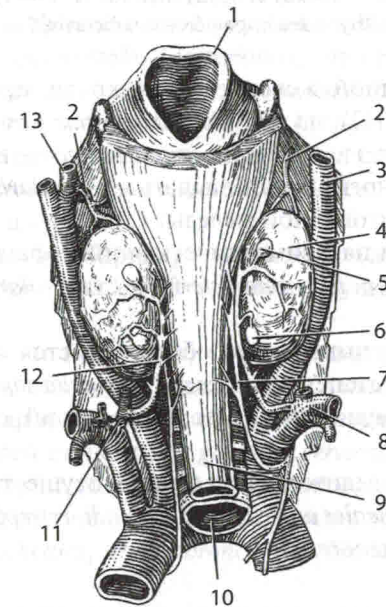


Рис. 32. Артерии и нервы щитовидной и околощитовидных желез (вид сзади):

1 — epiglottis; 2 — *a. thyroidea superior*; 3 — *a. carotis communis*; 4 — glandula thyroidea; 5 — glandula parathyroidea superior; 6 — glandula parathyroidea inferior; 7 — *n. laryngeus inferior*; 8 — *a. subclavia*; 9 — oesophagus; 10 — trachea; 11 — *truncus thyrocervicalis*; 12 — *a. thyroidea inferior*; 13 — *a. carotis externa*