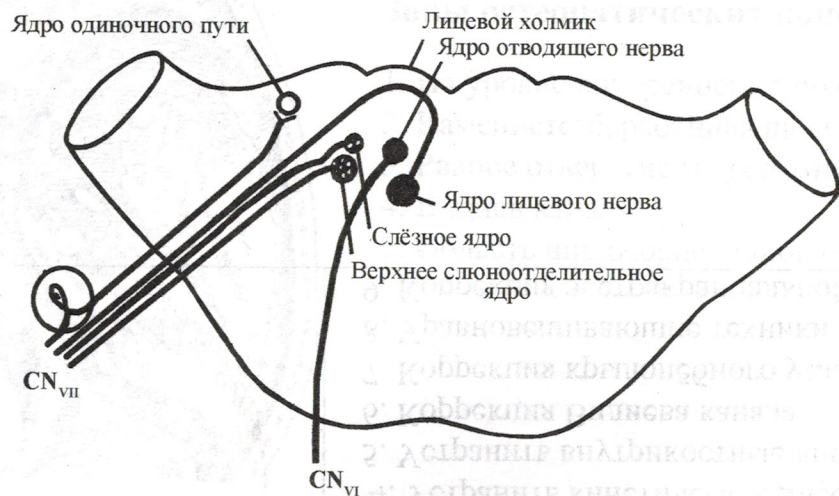
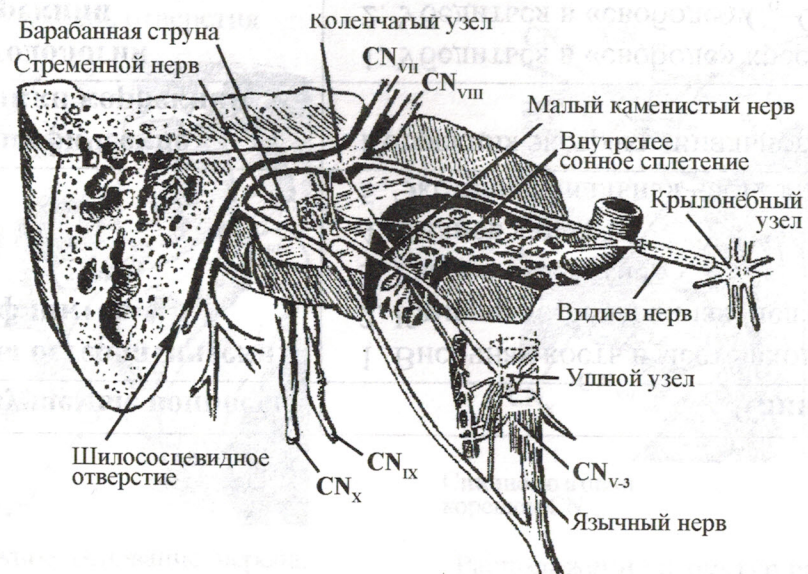


Лицевой нерв, *n. facialis*, CN_{VII}

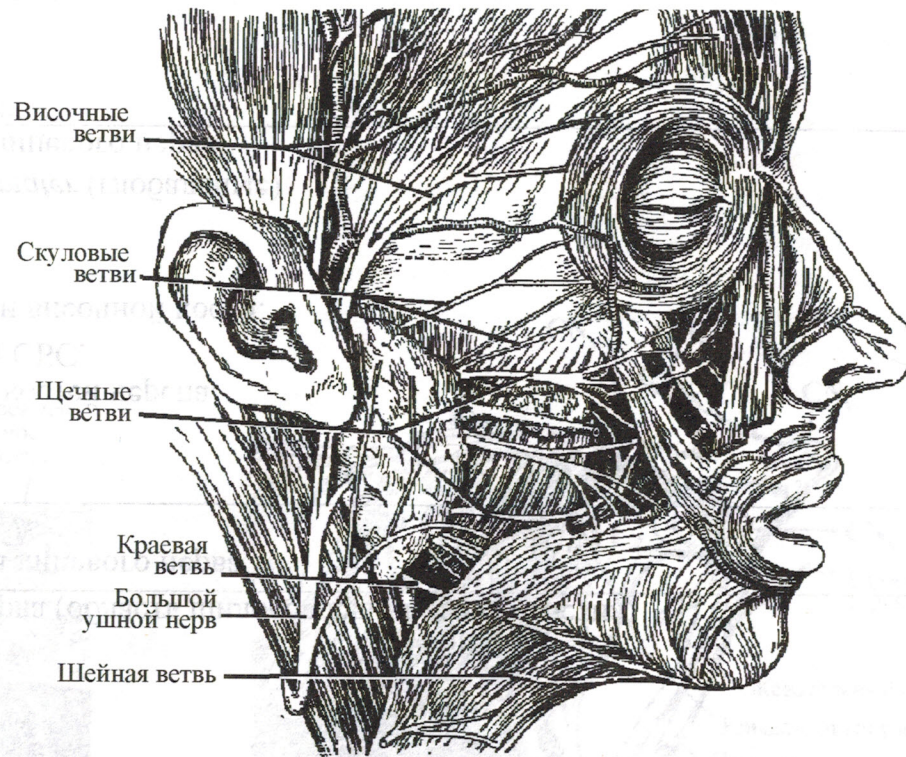
Изучаемые вопросы	Клинико-морфологические характеристики нерва
Состав волокон	Смешанный: двигательный, чувствительный и вегетативный парасимпатический
Ядра и их характеристика	1. Двигательное — ядро лицевого нерва, <i>nucleus nervi facialis</i> . 2. Чувствительное — ядро одиночного пути, <i>nucleus tractus solitarii</i> . 3. Парасимпатические — верхнее слюноотделительное и слезное ядра, <i>nuclei salivatorius superior et lacrimalis</i> . Ядра проецируются на дно ромбовидной ямки.
Место выхода из мозга	Мостомозжечковый угол, <i>angulus pontocerebellaris</i>
Место выхода из полости черепа	Шилососцевидное отверстие, <i>foramen stylomastoideum</i> (CN _{VII}) Рваное отверстие (<i>nervus petrosus major</i>), каменисто-барабанная щель (<i>chorda tympani</i>)
Ход нервных волокон	<p>Двигательная часть (собственно лицевой нерв): предцентральная извилина — колено внутренней капсулы — двигательное ядро (в мосту) — перекрест путей — мостомозжечковый угол — внутреннее слуховое отверстие — канал лицевого нерва (в пирамиде височной кости) — шилососцевидное отверстие — мимическая мускулатура.</p> <p>Чувствительная и вегетативная части (промежуточный нерв, <i>nervus intermedius</i>, CN_{XIII}):</p> <p>1. Вегетативные волокна: верхняя лобная и глазничная извилины — вегетативные центры гипоталамуса — ядра моста (<i>nuclei lacrimalis et salivatorius superior</i>) — мостомозжечковый угол — внутреннее слуховое отверстие — канал лицевого нерва: а) каменисто-барабанная щель (<i>chorda tympani</i>) — подчелюстная и подъязычная слюнные железы; б) рваное отверстие (<i>n. petrosus major</i>) — Видиев нерв — крылонёбный узел — слезная железа, железы нёба и полости носа;</p> <p>2. Вкусовая чувствительность: рецепторы передних 2/3 языка — <i>chorda tympani</i> (в составе <i>n. lingualis</i>) — коленчатый узел — внутренний слуховой проход — мостомозжечковый угол — <i>nucleus tractus solitarii</i> — подкорковые центры (передние ядра таламуса, сосочковые тела) — гиппокамп и оперкулярная область под Сильвиевой бороздой</p>
Иннервируемые структуры	<p>Двигательные волокна: заднее брюшко двубрюшной мышцы, шилоподъязычная, мимические, стремени и подкожная мышца шеи (CN_{VII}).</p> <p>Вегетативные волокна: слезная, железы полости носа и нёба, барабанной полости (<i>nervus petrosus major</i>), поднижнечелюстная, подъязычная железы (<i>chorda tympani</i>).</p> <p>Чувствительные волокна: вкусовая чувствительность передних 2/3 языка (<i>chorda tympani</i>)</p>
Симптомы поражения	1. Периферический или центральный парез мимической мускулатуры. 2. Нарушение чувствительности передних 2/3 языка. 3. Нарушения слезо- и слюноотделения



Ядра отводящего и лицевого нервов



Нервы каналов височной кости



Лицевой нерв и ветви шейного сплетения