

Manhattan

первый среди равных

TextileData

FAMILY
collection

Актуально

Коллекция Manhattan — это особая индивидуальная атмосфера, стиль и нетривиальный вкус. Она полностью воплощает в себе современные тенденции и высокие технологии производства, чем выгодно отличается от других трикотажных велюров. Коллекция представлена двумя дизайнами: однотонным матовым велюром Manhattan и великолепным компаньоном с ажурным орнаментом тонкого плетения Manhattan Damask, выполненным в технике тиснения.

Практично

Равномерный ворс лицевой поверхности ткани, благодаря сверхплотному переплетению French terry, подчеркнет достоинства и эстетику вашей мебели. Даже на деталях сложной формы и подгибах, основа не проглядывает сквозь ворс, и любая мягкая мебель будет выглядеть дорого и элегантно. Примененная в Manhattan уникальная основа LMR, позволяет ткани быть прочнее и долговечнее аналогов.



Цветовая палитра коллекции

Богатая цветовая палитра коллекции Manhattan делится на «классическую» гамму, включающую бежево-коричневые, винные и фиолетовые оттенки, и гамму «модерн», в которую вошли оттенки серого, синего, яркий желтый и бирюза.





1



2



3



4



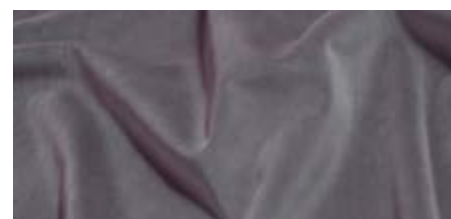
5



6



7



8



9



10



11



12



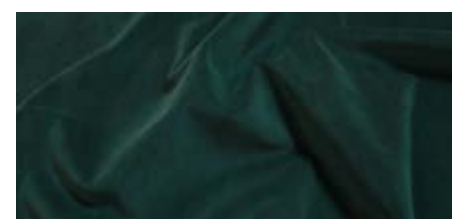
13



14



15



16



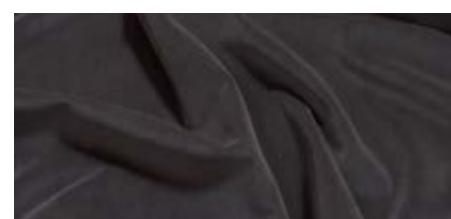
17



18



19



20



21



22



23



24



25



26

Damask/



1



2



3



4



5



6



7



8



9



10



11



12



13



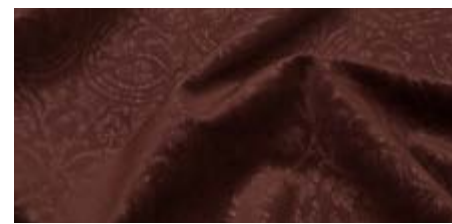
14



15



16



17



18



19



20



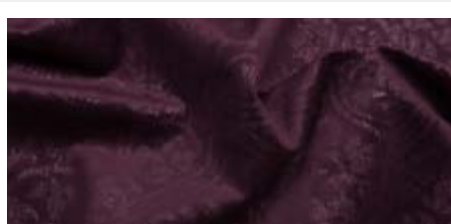
21



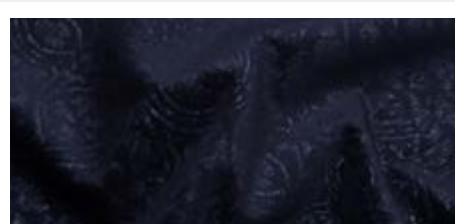
22



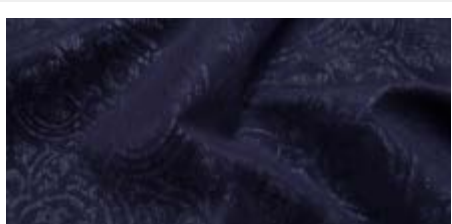
23



24



25



26

Black & White

Trendy set #1

⊕ Manhattan/1

⊕ Manhattan/23

Вода & Терракота

Trendy set #2

⊕ Manhattan/12

⊕ Manhattan/9

Роза & Кипарис

Trendy set #3

⊕ Manhattan/4

⊕ Manhattan/16

Шафран & Графит

Trendy set #4

⊕ Manhattan/13

⊕ Manhattan/23

Кармин & Индиго

Trendy set #5

+ Manhattan/15

+ Manhattan/18

Мебель в ткани Manhattan

⊕ Manhattan/16



⊕ Manhattan/15

FAMILY
collection



⊕ Manhattan/4



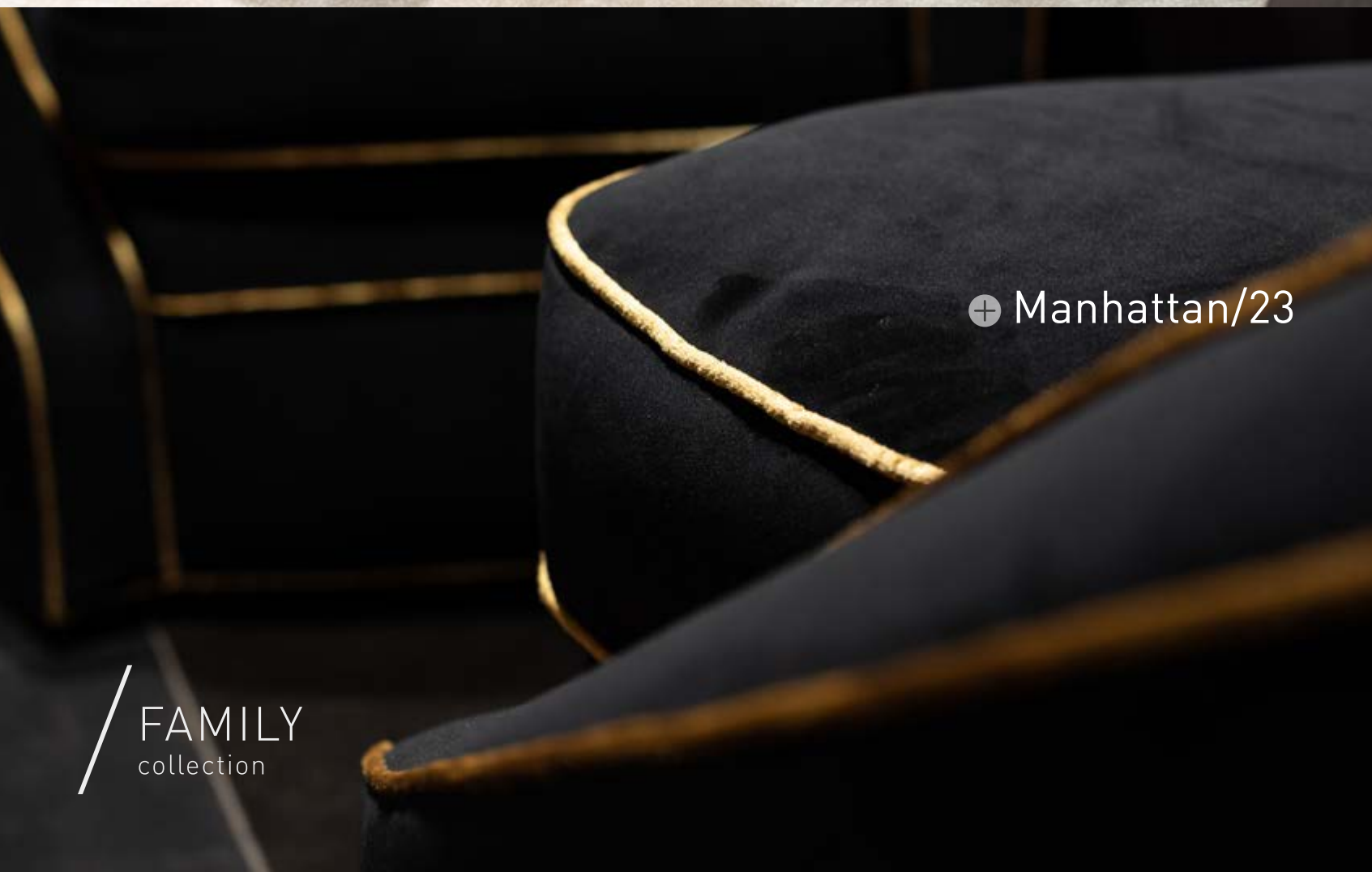
⊕ Manhattan/13



+ Manhattan/19



+ Manhattan/25



+ Manhattan/23



+ Manhattan/1



+ Manhattan/4



+ Manhattan/1



+ Manhattan/12



+ Manhattan/21

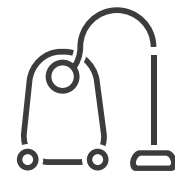
Технические характеристики

Состав: 100% полиэстер; **Ширина:** 140 см; **Вес:** 440 г/м²

Тест на устойчивость окраски: 4–5 (max 5)

Тест на пиллингуемость: 4 (max 5)

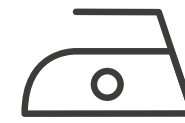
Тест на износоустойчивость: >50 000 циклов (норма 7 000)



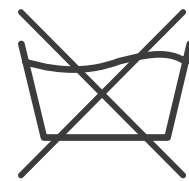
Чистка пылесосом



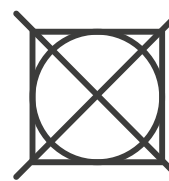
Чистка только
с углеводородными
растворителями,
перхлорэтиленом



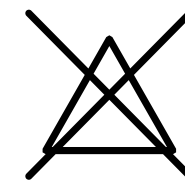
Утюжить при температуре
до 100 °C



Стирка запрещена



Запрещено отжимать
и сушить в стиральной
машине



Не использовать
отбеливающие
и хлорсодержащие
стиральные порошки