

# КОРОБ «INVISIBLE»



Система открывания «INVISIBLE» от ProfilDoors – невидимая дверь для самых современных дизайнерских решений.

Дверной короб «Invisible» – это самое актуальное архитектурное, дизайнерское и декоративное решение в европейском и мировом дизайне. «Invisible» - особая, она превращает дверь в «невидимку» и обеспечивает установку двери вровень со

стеной, без наличников. Лишь фурнитура и тонкая кромка, обрамляющая дверное полотно, могут выдать дверь в вашем интерьере.

## КОНСТРУКТИВНЫЕ ОСОБЕННОСТИ



1LK Черный люкс



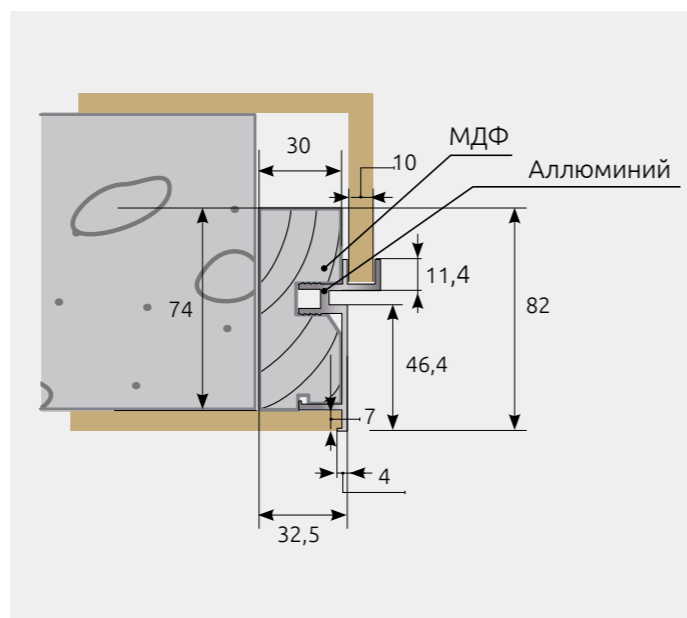
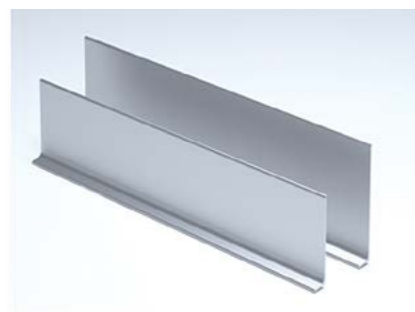
## КОМПЛЕКТАЦИЯ «INVISIBLE»

### КОМПЛЕКТ «INVISIBLE» ВКЛЮЧАЕТ В СЕБЯ:

Коробка INVISIBLE со скрытыми петлями AGB Eclipse 2.0 (Италия) с возможностью регулировки в 3-х плоскостях.

#### Дополнительно:

- Возможно использовать стандартные доборы.
- Дверные ручки на выбор.
- Возможно применение алюминиевого плинтуса:  
алюминиевый плинтус 13\*60\*3000мм,  
алюминиевый плинтус 13\*80\*3000мм.



#### Размеры:

**по высоте коробка INVISIBLE:**  
2150 мм, 2440 мм, 2750 мм.

■ Возможно заказать коробку INVISIBLE свыше 3000 мм.

**Размер коробки INVISIBLE**  
32.5\*82 мм.

Применяется к сериям:

**ZN, E, LK, PW, PA, AG, AV, AX, AGK, AGN, AGP.**

## ОБЛАСТЬ ПРИМЕНЕНИЯ «INVISIBLE»

Система «INVISIBLE» – это самое актуальное архитектурное, дизайнерское и декоративное решение в европейском и мировом дизайне. Система «INVISIBLE» – это особая система погонажа, которая превращает дверь в «невидимку» и обеспечивает установку двери вровень со стеной, без наличников.

Конструктив короба данной системы позволяет установить дверное полотно вровень со стеной, без обрамления проёма наличниками, создавая тем самым эффект невидимой двери, который может быть усилен, если стена будет содержать цвет или фактуру не отличающейся от фактуры или цвета двери. Лишь фурнитура и тонкая кромка, обрамляющая дверное полотно, могут выдать дверь в вашем интерьере.

Полотно 0Z идеально сочетается с коробом «Invisible».

#### Обратите внимание!

Полотна под покраску обычно изготавливают из МДФ плиты с пропиткой или грунтовкой. Дверное полотно 0Z под покраску покрывается высококачественной полимерной пленкой RENOLIT, мировой лидер отрасли (Германия). Данная пленка разрабатывалась специально под покраску. Не требует дополнительной подготовки перед покраской. Подходят краски для внутренних работ. Рекомендуем следующие типы красок: латексную, акриловую, водоземлюсионную.

#### Преимущества пленки под покраску:

- Увеличивает влагозащитные свойства двери.
- Без запаха, сырье не содержит хлора, тяжелых металлов и формальдегида.
- Отсутствие трещин, безупречна в плане гигиены, светоустойчива, антистатична, пластична.
- Устойчива к царапинам, деформации.
- Идеально гладкая поверхность, что позволит безупречно окрасить полотно с первого раза.



## ПРОИЗВОДИТЕЛЬ СИСТЕМЫ

Система разработана фабрикой ProfilDoors.

Название Системы: Invisibile.

## Таблица размеров «INVISIBLE»

| Рекомендуемая ширина проема (L*) (мм) | Ширина полотна (L 1) (мм) | Ширина светового проема (L2) (мм) | Ширина дверного блока по коробу (L 3) (мм) |
|---------------------------------------|---------------------------|-----------------------------------|--|
| 700                                   | 600                       | 584                               | 672  |
| 800                                   | 700                       | 684                               | 772  |
| 900                                   | 800                       | 784                               | 872  |
| 1000                                  | 900                       | 884                               | 972  |
| 1100                                  | 1000                      | 984                               | 1072                                       |

\* С учетом монтажного зазора 14 мм

| Рекомендуемая высота проема (H **) (мм) | Высота полотна (H 1) (мм) | Высота светового проема (H2) (мм) |
|---|---------------------------|-----------------------------------|
| 1860                                    | 1800                      | 1814                              |
| 1960                                    | 1900                      | 1914                              |
| 2060                                    | 2000                      | 2014                              |
| 2176                                    | 2100                      | 2114                              |
| 2260                                    | 2200                      | 2214                              |
| 2360                                    | 2300                      | 2314                              |
| 2460                                    | 2400                      | 2414                              |

\*\* С учетом монтажного зазора 14 мм

### ! Примечание:

Все размеры даны с учетом зазоров:

**По высоте** - 10 мм отступ от чистового пола для свободной работы двери + 4 мм отступ от короба сверху.

**По ширине** - 4 мм отступ от короба слева + 4 мм отступ от короба справа.

