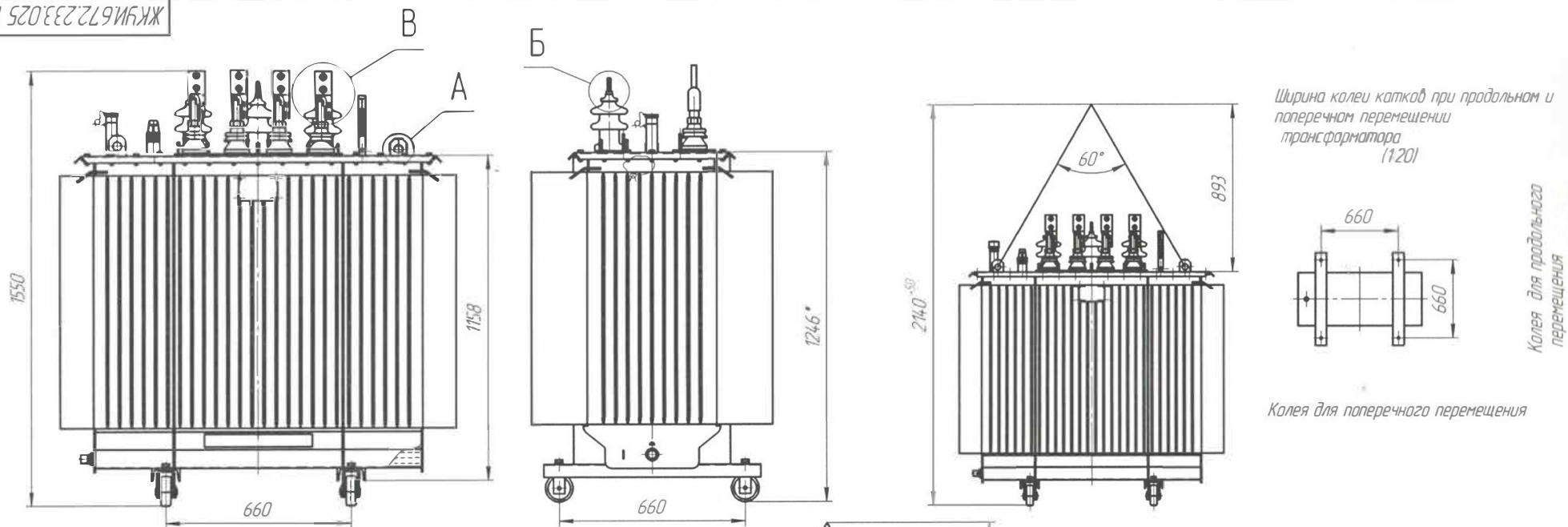


ЖКУИ.672.233.025 ГЧ



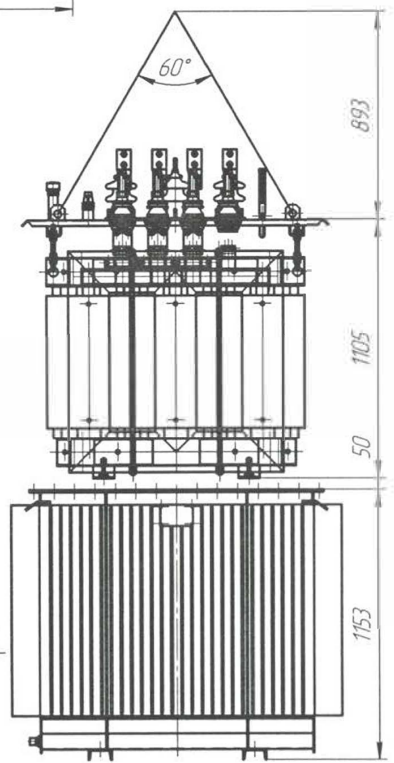
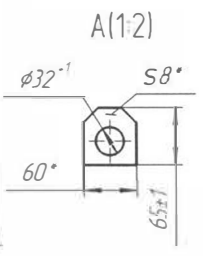
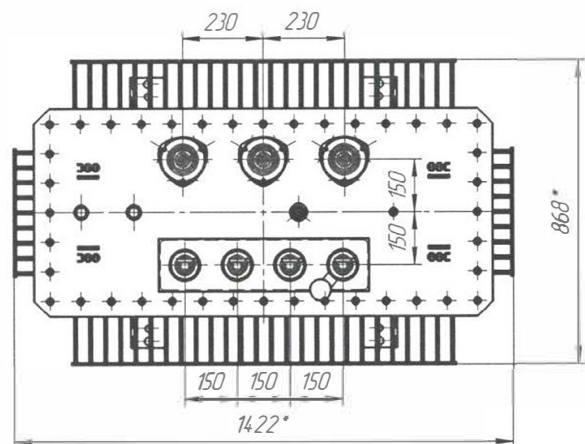
Ширина колеи катков при продольном и поперечном перемещении трансформатора (120)

Колея для продольного перемещения

Колея для поперечного перемещения

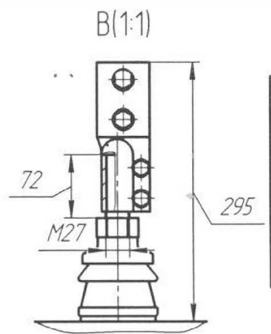
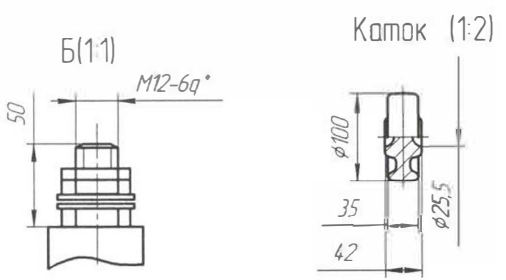
Справоч. № ТМГ-630

Лист и дата



Наименование	Масса кг
Часть активная	1054
Крышка с установленными вводами и активной частью	1160
Бак с арматурой	324
Масло трансформатора	360
Полная трансформатора	1635

1. Размеры для справок
2. ВНИМАНИЕ! Активная часть связана с крышкой. Подъем активной части производить за пластины, расположенные на крышке.
3. Трансформатор поставляется заводом с запломбированными пробками для взятия пробы и слива масла и крышкой трансформатора.
4. Знак строповки и центр масс выполнить по ГОСТ 14.192



ЖКУИ.672.233.025 ГЧ			Лист	Масса	Масштаб
Изм.	Лист	№ докум.	Лист	См. табл.	1:7
Разработ.	Александр Д. М.	Провер.	Александр Д. М.	Лист	Листов
Т.контр.					1
Исполн.					
Стр.					
Трансформатор ТМГ-630			паирон		
Сниженный			Формат А2		

Копировать