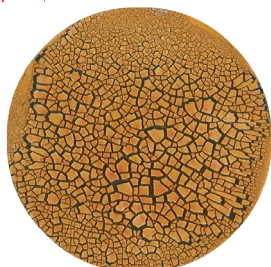


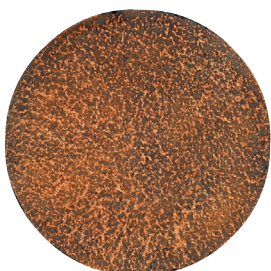
Текстурные Краски

Чтобы продемонстрировать, как легко и просто можно оформить подставку для вашей миниатюры, мы привели несколько примеров. Просто выберите подходящую цветовую комбинацию и приступайте, следуя инструкции.

Тонкий слой



Базовый Agrellan Earth
Противка Casandora Yellow
Драйбраш Tyrant Skull



Базовый Stirland Mud
Основной драйбраш Ryza Rust
Финальный драйбраш Eldar Flesh



Базовый Astrogranite
Противка Drakenhof Nightshade
Драйбраш Longbeard Grey



Базовый Martian Ironearth
Основной Драйбраш Ryza Rust
Драйбраш Eldar Flesh

Толстый слой



Базовый Agrellan Badland
Противка Casandora Yellow
Драйбраш Tyrant Skull



Базовый Stirland Battlemire
Основной драйбраш Ryza Rust
Финальный драйбраш Eldar Flesh



Базовый Astrogranite Debris
Противка Drakenhof Nightshade
Драйбраш Longbeard Grey



Базовый Martian Ironcrust
Основной Драйбраш Ryza Rust
Драйбраш Eldar Flesh

Тонкий слой



Базовый Armageddon Dust
Проливка Agrax Earthshade
Драйбраш Tyrant Skull

Толстый слой



Базовый Armageddon Dunes
Проливка Agrax Earthshade
Драйбраш Tyrant Skull

VALHALLAN BLIZZARD



Valhallan Blizzard позволяет создать на подставках невероятно реалистичный эффект снежных сугробов. Просто нанесите необходимое количество краски на заключительном этапе оформления базы миниатюры.

CITADEL BASING KITS

Наряду с текстурными красками, можно приобрести различные наборы для оформления баз со множеством декоративных элементов. Вот несколько примеров (включая подставки из наборов Sector Imperialis и Shattered Dominion):

