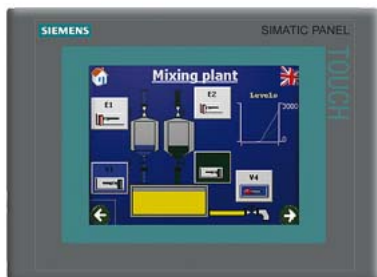


*** spare part *** SIMATIC TP 277 6" touch panel 5.7" TFT display 4 MB configuration memory, configurable with WinCC flexible 2005 Standard



Общая информация

Обозначение типа продукта	TP277
Конфигурация, выполняемая на заказ	Да

Дисплей

Модель дисплея	TFT
Диагональ экрана	5,7 in
цветной дисплей	Да
Число цветов	256
Разрешение (пикселей)	
• Горизонтальное разрешение	320 pixel
• Вертикальное разрешение	240 pixel

Фоновая подсветка	
• СНО фоновой подсветки (при 25 °C)	60 000 h

Элементы управления

Элементы управления	Сенсорный экран
---------------------	-----------------

Клавиатура

• Функциональные клавиши	
— Число функциональных клавиш	0
— Число функциональных клавиш со светодиодами	0
• Системные клавиши	Нет
— Кол-во системных клавиш	0
• Цифровая клавиатура	Да
• Буквенно-цифровая клавиатура	Да
• Шестнадцатеричная клавиатура	Да

Сенсорное управление

• Исполнение в виде сенсорного экрана	Да; аналоговый, резистивный
---------------------------------------	-----------------------------

Способ присоединения

• Тип подключения мыши/клавиатуры/устройства для считывания штриховых кодов	USB/USB/USB
---	-------------

Вид конструкции/монтаж

Монтажное положение	вертикальная установка
---------------------	------------------------

Напряжение питания

Вид напряжения питания	DC
------------------------	----

Процессор

Тип процессора	RISC 32 бит
----------------	-------------

Запоминающее устройство

Вид запоминающего устройства	Флэш-память/ОЗУ
подходящее ЗУ для пользовательских данных	4 Mbyte
Максимальная емкость главного ЗУ	64 Mbyte

Время	
Часы	
<ul style="list-style-type: none"> • Тип • буферные • синхронизируемые 	Программные часы, с синхронизацией, без буферизации Нет Да
Интерфейсы	
Интерфейсы/тип шины	1 x RS 422, 1 x RS 485, 1 x Ethernet (RJ45)
Число интерфейсов Industrial Ethernet	1
Число интерфейсов RS 485	1
Число интерфейсов RS 422	1
Число USB-разъемов	1; до макс. 1 ГБ
Слот для мультимедийной карты/карты памяти SD Card	1x разъем для Multimedia Card, до макс. 128 МБ
с программными интерфейсами	Нет
Протоколы	
PROFINET IO	Да
PROFIsafe	Нет
PROFIBUS	Да
EtherNet/IP	Нет
Протоколы (Ethernet)	
<ul style="list-style-type: none"> • TCP/IP 	Да
Другие протоколы	
<ul style="list-style-type: none"> • MODBUS • другие системы шин 	Да Да
Степень защиты и класс защиты	
IP (спереди)	IP65
IP (сзади)	IP20
NEMA (спереди)	NEMA 4x (в смонтированном состоянии)
Стандарты, допуски, сертификаты	
Маркировка CE	Да
Допуск UL	Да
применяется для функций обеспечения безопасности	Нет
Применение во взрывоопасной зоне	
<ul style="list-style-type: none"> • Зона ATEX 2 • Зона ATEX 22 	Нет; сертификат недоступен, начиная с 01.10.2020 Нет; сертификат недоступен, начиная с 01.10.2020
Окружающие условия	
Температура окружающей среды при эксплуатации	
<ul style="list-style-type: none"> • мин. • макс. 	0 °C 50 °C
Температура окружающей среды при хранении/транспортировке	
<ul style="list-style-type: none"> • мин. • макс. 	-20 °C 60 °C
Относительная влажность воздуха	
<ul style="list-style-type: none"> • Эксплуатация, макс. 	80 %
Операционные системы	
предустановленная операционная система	Windows CE
проектирование / заголовок	
Индикация сообщения	Да
Система оповещения (в том числе с буфером и квитированием)	Да
Отображение значений технологических параметров (вывод)	Да
Можно задать значения технологических параметров (ввод)	Да
Управление рецептами	Да
Программное обеспечение для проектирования	
<ul style="list-style-type: none"> • Инструмент для проектирования • STEP 7 Basic (TIA Portal) • STEP 7 Professional (TIA Portal) • WinCC flexible Compact • WinCC flexible Standard • WinCC flexible Advanced 	WinCC flexible Standard не ниже версии 2005 SP 1 (заказывается отдельно) Нет Нет Нет Да Да

• WinCC Basic (TIA Portal)	Нет
• WinCC Comfort (TIA Portal)	Да
• WinCC Advanced (TIA Portal)	Да
• WinCC Professional (TIA Portal)	Да
Языки	
Языки онлайн	
• Число языков онлайн/языков исполнения	16
Языки проекта	
• Языки проекта	32
Функции WinCC (TIA Portal)	
Библиотеки	Да
Программа планирования задач	Да
Вспомогательная система	Да
• Число символов в информационном тексте	80
Система оповещения	
• Число классов сообщений	32
• Число сообщений	4 000
• Битовые сообщения	Да
— Число битовых сообщений	4 000
• Аналоговые сообщения	Да
— Число аналоговых сообщений	4 000
• Системные сообщения HMI	Да
• Системные сообщения ПЛК	Да
• прочие системные сообщения (SIMATIC S7, SINUMERIK, SIMOTION, ...)	Да
• Строк	1
• Число символов в сообщении	80
• Число значений технологических параметров на одно сообщение	8
• Группы квитирования	
— Число групп квитирования	Да
• Индикатор сообщений	Да
• Первое/последнее значение	Да
Управление рецептами	
• Число рецептов	300
• Наборов данных на рецептуру	500
• Элементов на один набор данных	1 000
• Память рецептов	Встроенная флэш-память 64 Кбайт, расширяемая (посредством опциональной карты памяти)
Переменные	
• Число переменных на устройство	2 048
• Число переменных на одно изображение	200
• Число переменных	1 000
• Тип - дата и время	2 048
• Предельные значения	Да
• Мультиплексы	Да
• Структуры	Да
Изображения	
• Число проектируемых изображений	500
• Шаблоны	Да
• Проектируемый начальный экран	Да
• Выбор изображений посредством ПЛК	Да
• Передача номеров изображений посредством ПЛК	Да
Графические объекты	
• Текстовые объекты	10 000 текстовых элементов
• Полей ввода-вывода на изображение	200
• Число полей даты/времени	200
• Возврат	Да
• Графические объекты	Растровые изображения, иконки, векторная графика
— Иконки	1 000
Комплексные графические объекты	
• Состояние/управление	при SIMATIC S7
• Динамические объекты	Диаграммы, строки, ползунки, аналоговый индикатор, невидимые

— Число объектов на проект	кнопки	1 000
— Число графиков на одно изображение		10
• Методы	Тренд/профиль	
• Строка		
— Число строк на изображение		10
• Ползунок		
— Число ползунков на одно изображение		10
• Индикаторы		
— Число аналоговых индикаторов на изображение		10
• Линии предельных значений	Да	
• Число буквенно-цифровых полей	300	
— буквенно-цифровые поля на изображение	200	
• Число цифровых полей	2 048	
— цифровые поля на изображение	200	
• Число полей ввода пароля	2 048	
• Число видимых переключателей на проект	200	
— видимые переключатели на изображение	200	
— невидимые переключатели на изображение	200	
• Число переключателей состояния на проект	200	
— Число переключателей состояния на изображение	200	
• Число многопозиционных переключателей на проект	200	
— Многопозиционный переключателей на изображение	200	
• Число декадных переключателей на проект	200	
— Декадных переключателей на изображение	200	
• Число сигнальных ламп на проект	200	
— Сигнальных ламп на изображения	200	
Атрибуты для динамических объектов		
• Изменение цвета	Да	
• Перемещение X/Y	Да	
• Затемнение	Да	
Списки		
• Число текстовых списков на проект	500	
• Число текстовых списков на изображение	200	
• Число элементов в текстовом списке	256	
• Число графических списков на проект	400	
• Число графических списков на изображение	200	
• Число элементов в графическом списке	256	
Архивирование		
• Число архивов на устройство	20	
• Число точек измерения	20	
• Число элементов в архиве	10 000	
• Архив сообщений	Да	
• Архив значений технологических параметров	Да	
• Способы архивирования		
— Последовательный архив	Да	
— Круговой архив	Да	
• Место сохранения	Мультимедийная карта	
— Ethernet	Да	
• Формат хранения данных		
— CSV	Да	
• Онлайн-обработка		
— по кривым	Да	
Фильтры		
• циклический	Да	
• Допуск	Да	
• Изменение	Да	
Безопасность		
• Число групп пользователей	50	
• Число полномочий пользователей	32	
• Экспорт/импорт паролей	Да	

Протоколирование через принтер	
• Протоколирование/печать	Сообщения, отчет (протокол смены), цветная печать, печатная копия
Передача данных (загрузка с носителя/на носитель)	
• Передача данных проектирования	MPI/PROFIBUS DP, USB, Ethernet, автоматическое определение передачи данных
Интерфейс с технологическим оборудованием	
• Соединение для управления	Информацию о S5, S7-200, S7- 300/400, TI 505, SINUMERIK, SIMOTION, Allen Bradley (DF1), Allen Bradley (DF485), Mitsubishi (FX), Telemecanique (ADJUST), OMRON (LINK/Multilink), Modicon (Modbus) см. в главе "Системные соединения"
• S7-1200	Да
• S7-200	Да
— PPI (двухточечное соединение)	Да
— Сеть PPI	Да
— MPI	Да
— PROFIBUS DP	Да
— Ethernet	Да
• S7-300/400	Да
— MPI	Да
— PROFIBUS DP	Да
— PROFINET	Да
• S5	Да
— последовательный	Да
— PROFIBUS DP	Да
• TI 505	Да
• Allen Bradley (DF1)	Да
• Allen Bradley (DF485)	Да
• Mitsubishi (FX)	Да
• Mitsubishi (MP4)	Да
• Telemecanique (ADJUST)	Да
• Telemecanique (Uni-Telway)	Да
• OMRON (Host Link)	Да
• Modicon (Modbus RTU)	Да
• GE-Fanuc (SNP)	Да
Функции	
• Порядок табуляции	Да
• Вычислительная функция	Да
• Анимация	Да
Специальные инструменты/средства проектирования	
• Очистка экрана	Да
• Сенсорная калибровка	Да
• Резервирование/восстановление вручную	Да
• Моделирование	Да
• Переключение устройств	Да
• Функция передачи данных Delta-Transfer	Да
Возможность расширения/открытость	
• Программа Open Platform	Да
Периферийные устройства/опции	
Периферийные устройства	Принтер, устройство для считывания штриховых кодов
SIMATIC HMI карта памяти MM: Мультимедийная карта	Да
Возможность загрузки дополнительных программных компонентов	Да
Размеры	
Ширина лицевой панели корпуса	212 mm
Высота лицевой панели корпуса	156 mm
Монтажный вырез, ширина	197 mm
Монтажный вырез, высота	141 mm
Монтажная глубина	45 mm
Массы	
Масса (без упаковки)	0,78 kg
Прочее	
бесплатная горячая линия	Да

последнее изменение:

07.10.2021 