

Содержание

Раздел 1. Периоды развития	4
Раздел 2. Физическое развитие	14
Раздел 3. Нервно-психическое развитие	32
Раздел 4. Физиологические константы и их отклонения	45
Раздел 5. Оценка состояния здоровья детей	147
Раздел 6. Профилактика заболеваний.	166
Раздел 7. Диспансерное наблюдение	194
Раздел 8. Питание здорового и больного ребенка	211
Предметный указатель	283

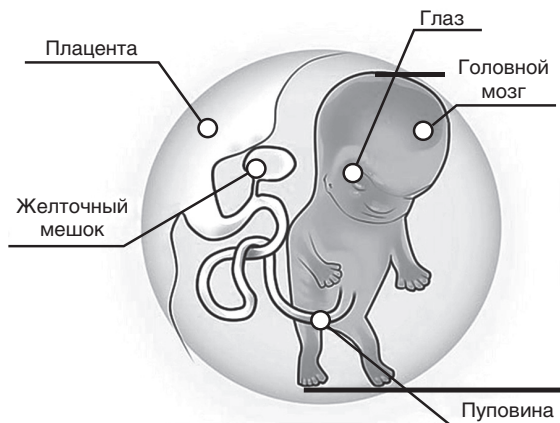
Раздел 1

ПЕРИОДЫ РАЗВИТИЯ

Внутриутробное развитие

Таблица 1.1. Срок беременности и родов

Показатель	Характеристика	
Отсчет срока беременности	1-й день последней менструации	
Продолжительность нормальной беременности	280 дней (10 лунных месяцев), 38–40 нед, 9 мес	
Триместр	I	1–12 нед беременности
	II	13–28 нед беременности
	III	29–42 нед беременности
Продолжительность декретного отпуска	140 дней — при одноплодной беременности, нормальном ее течении 156 дней — при многоплодной беременности, сложных родах	



Масса тела плода
 При сроке 30 нед — 1300 г,
 на каждую последующую
 неделю — плюс 200 г;
 на каждую недостающую
 неделю — минус 100 г

Длина плода
 При сроке 25–40 нед =
 срок гестации
 в неделю + 10 см.
 Срок гестации
 до 5 мес — длина тела n^2 ,
 после 5 мес — $5 \times n$,
 где n — число месяцев

Рис. 1.2. Определение роста и массы тела плода

- Амниоцентез**
Анализ хромосом / ДНК
Внутриутробные инфекции – ПЦР
- Забор образцов фетальной ткани**
Биопсия кожи и других тканей для диагностики некоторых тяжелых врожденных заболеваний
- Биопсия ворсин хориона**
Анализ хромосом / ДНК
Внутриутробные инфекции – ПЦР
Анализ ферментативной активности для диагностики врожденных нарушений метаболизма
- Предимплантационная генетическая диагностика**
Оплодотворение *in vitro* позволяет проводить генетическое исследование клеток развивающегося эмбриона до переноса в матку

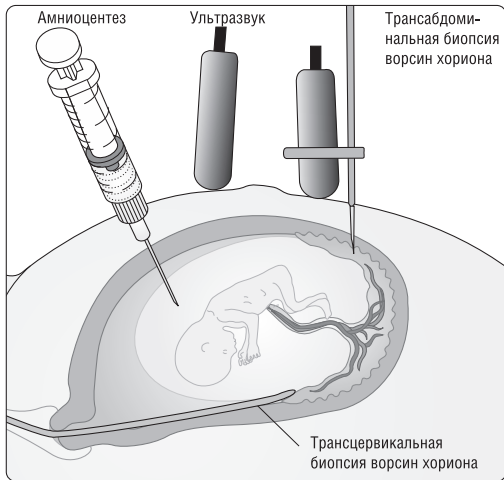


Рис. 1.3. Некоторые методики, используемые для антенатальной диагностики

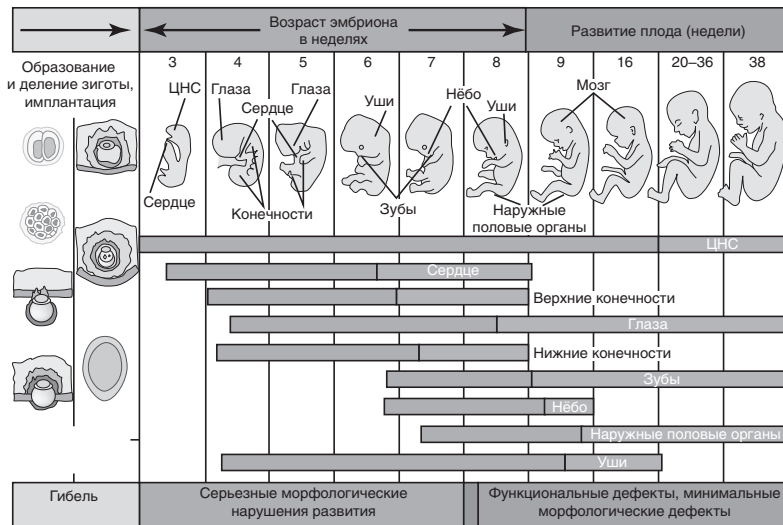


Рис. 1.4. Критические периоды пренатального развития

Таблица 1.2. Сроки выявления внутриутробных пороков развития плода на ультразвуковом исследовании*

Обследование	Цель обследования
I этап — 10–14 нед	Установление срока беременности. Установление характера течения беременности. Оценка толщины воротникового пространства, состояния хориона. Формирование групп риска по хромосомной патологии и некоторым врожденным порокам развития (ВПР) у плода
II этап — 20–24 нед	Допплеровское исследование маточно-плацентарного кровотока. Детальная оценка анатомии плода для выявления ВПР, маркеров хромосомной патологии, ранних форм задержки развития, патологии плаценты, аномального количества околоплодных вод. Формирование групп риска по развитию гестоза, задержке развития плода и плацентарной недостаточности
III этап — 32–34 нед	Оценка темпов роста плода, выявление ВПР с поздними проявлениями. Оценка развития плода

* Приложение № 5 к приказу Минздрава России № 457 от 28 декабря 2000 г.