

РУКОВОДСТВО ПО НАСТРОЙКЕ ПРОГРАММНОГО ОБЕСПЕЧЕНИЯ GRANDMA2

ДЛЯ РАБОТЫ С GRANDMA MAGIC KEY

GrandMA Magic Key - эмулятор крыла MA2 Fader Wing или MA2 Command Wing (в зависимости от прошивки).

Устройство предназначено для реализации возможности ПО grandMA2 onPC, передачи уровней DMX через локальную сеть Ethernet, с использованием протоколов Art-Net или sACN.

УСТАНОВКА ПРОГРАММНОГО ОБЕСПЕЧЕНИЯ

Скачайте и установите ПО grandMA2 onPC (ключ работает со всеми версиями):

<https://www.malighting.com/downloads/products/grandma2/>

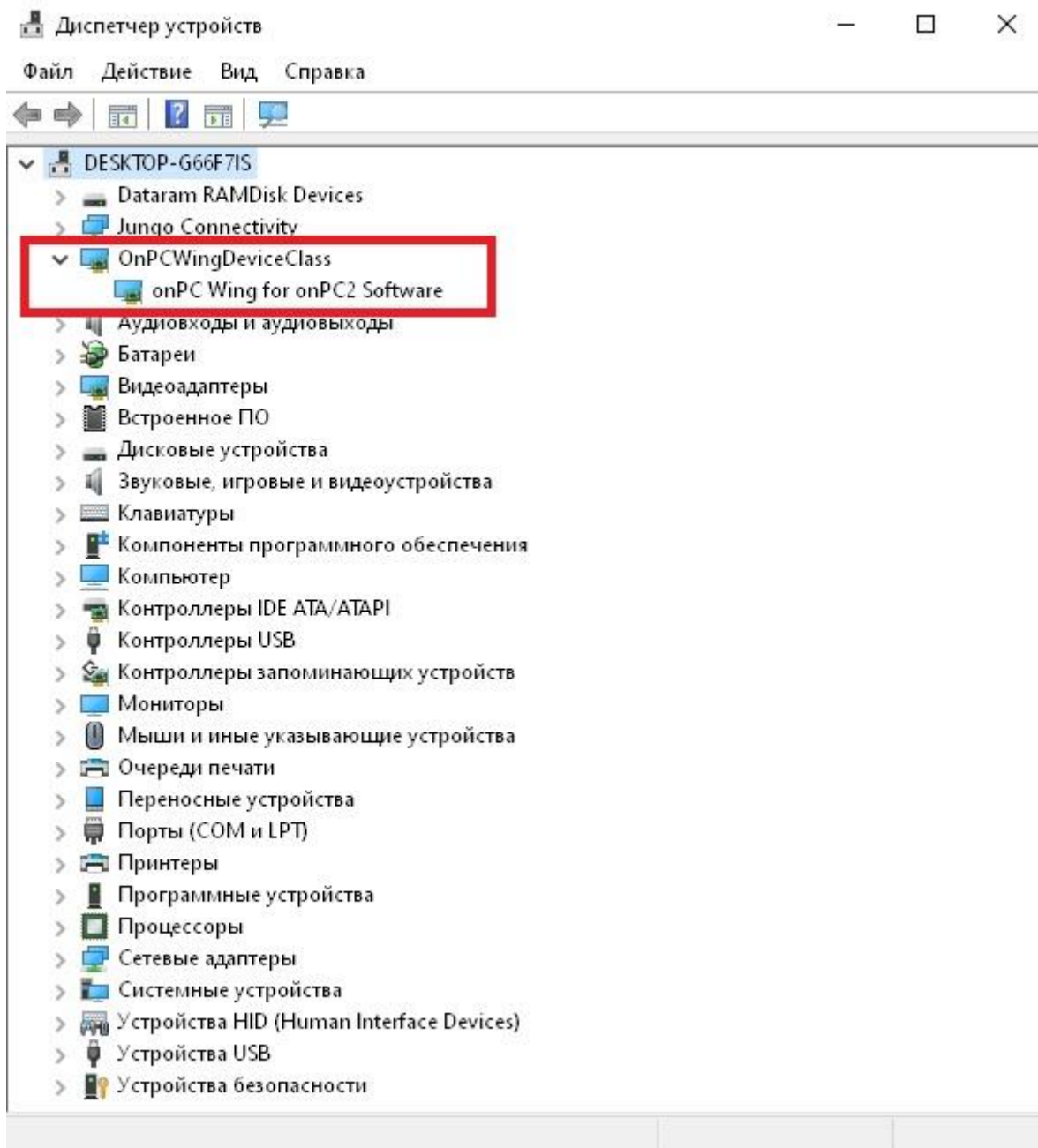
The screenshot shows the Malighting website's 'Downloads' page. The navigation bar includes 'Downloads', 'Online Manuals', 'Training + Support', 'Community', 'Company', 'News', and 'Languages'. The main content area is titled 'Downloads' and lists various device series. The 'grandMA2' series is selected, showing a list of software and release notes. A table titled 'Software + Release Notes' lists the following items:

Software + Release Notes	Language	File Type	Size	Date
Version 3.9.60.68 (Mode3: 1.9.7.0)				
grandMA2 Release Notes, version 3.9	English	PDF		
grandMA2 Software ZIP package 3.9.60.68	English	ZIP	1.9 GB	2023-09-20
grandMA2 Console Software 3.9.60.68 for StickMAker	English	IMGZ	566 MB	2023-09-20
grandMA2 Console Software 3.9.60.68 for Network Update	English	UPDATE	526 MB	2023-09-20
grandMA2 onPC Software 3.9.60.68	English	EXE	358 MB	2023-09-20
MA xPort Node Software Update 3.9.60.68 for StickMAker	English	IMGZ	22 MB	2023-09-20
MA xPort Node Software Update 3.9.60.68 for Network Update	English	UPDATE	27 MB	2023-09-20

The row for 'grandMA2 onPC Software 3.9.60.68' is highlighted with a red border.

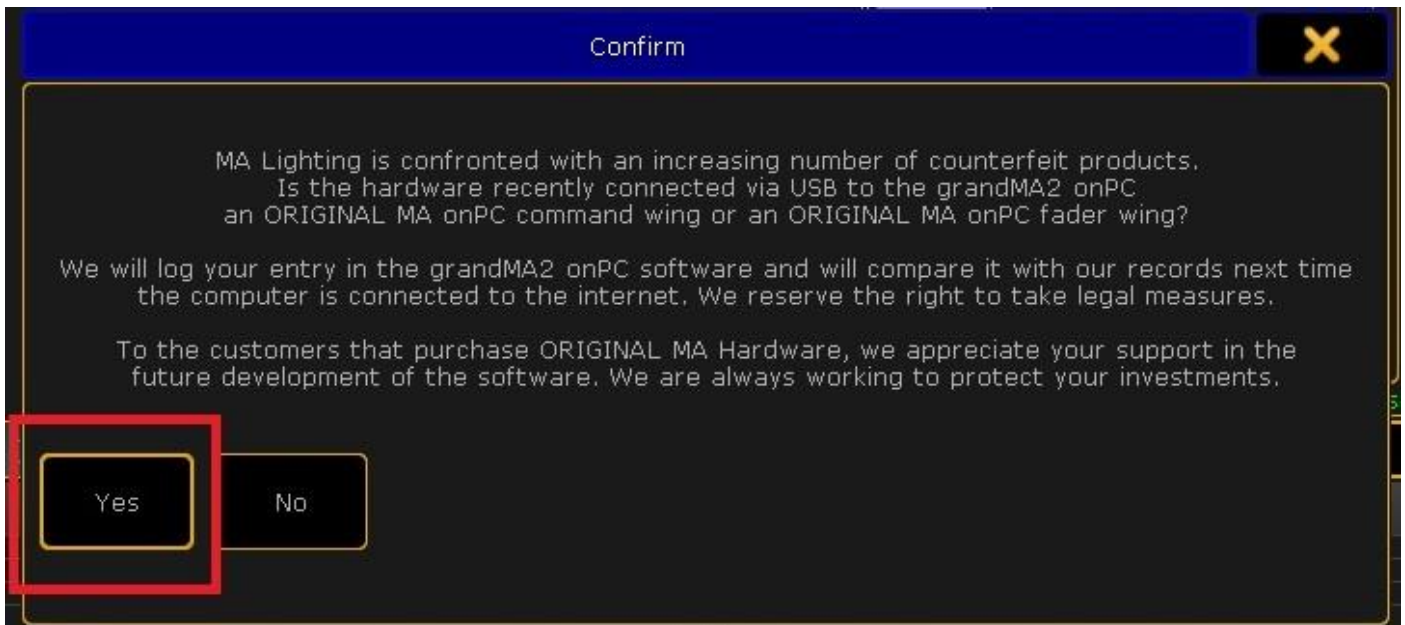
УСТАНОВКА ДРАЙВЕРА

Подключите GrandMA Magic Key к USB порту компьютера. При первом подключении автоматически инициализируется установка драйвера. Проверить корректность установки можно в диспетчере устройств Windows

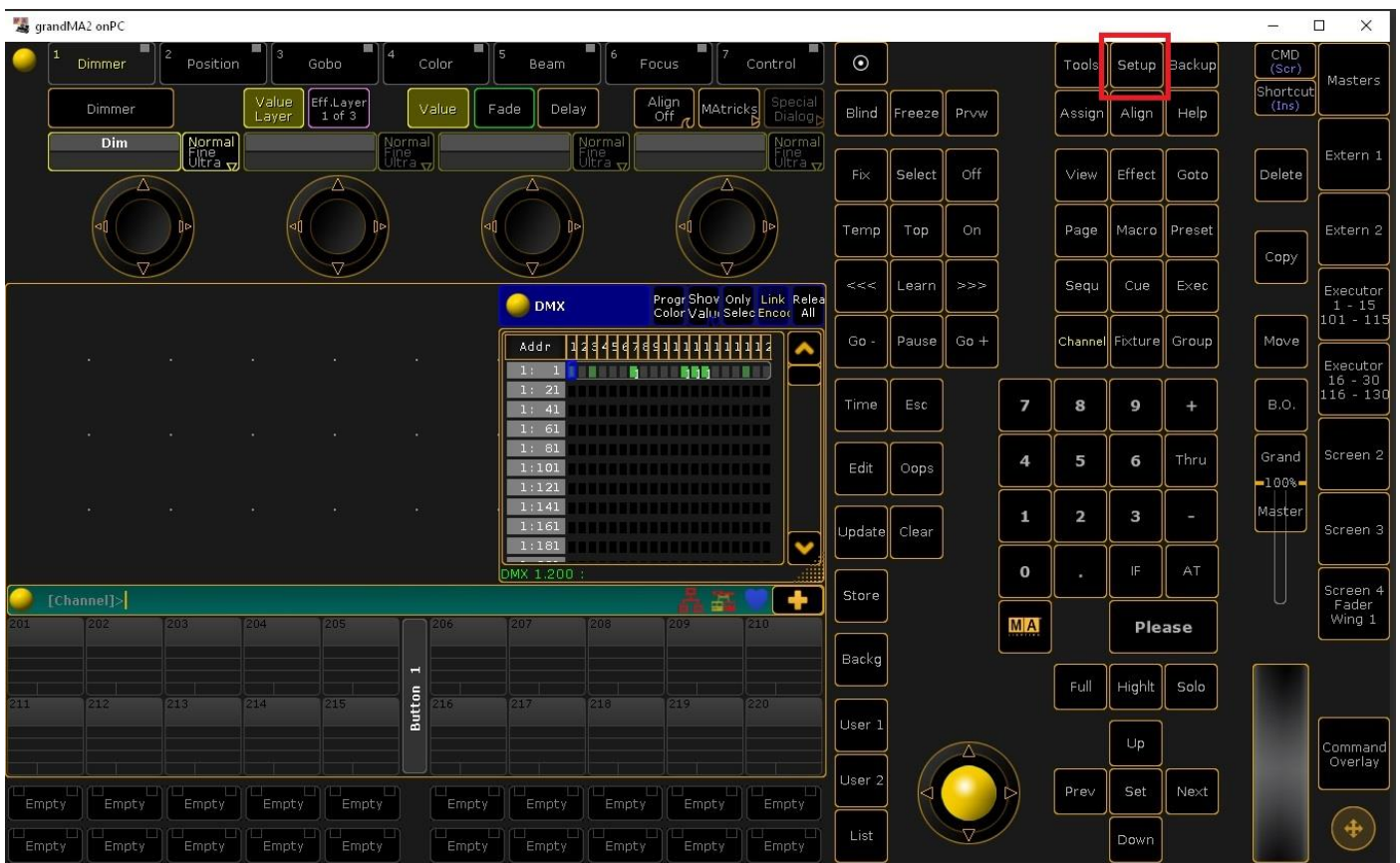


НАСТРОЙКА GRANDMA2 ONPC

Запустите программу. При старте появится окно Confirm. Нажмите “Yes”



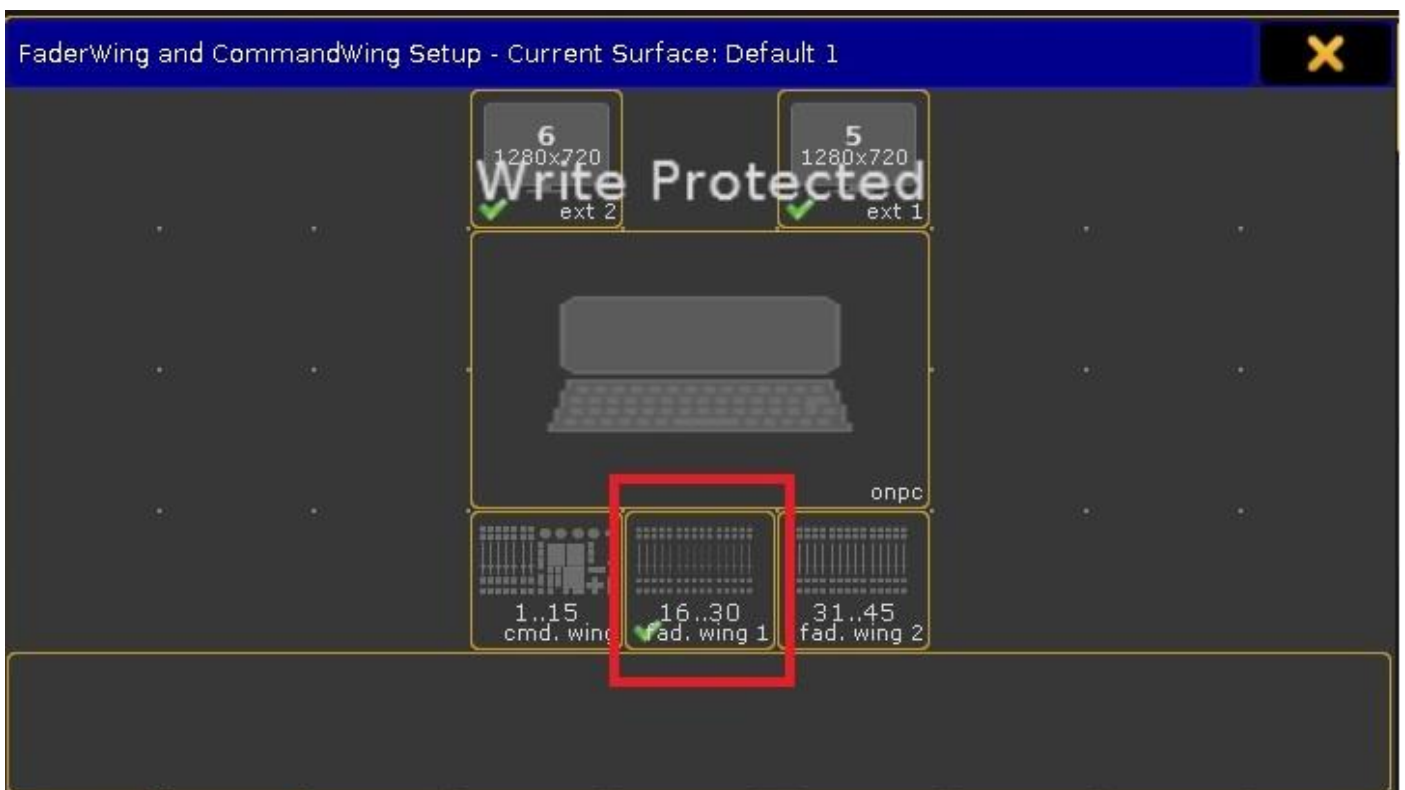
В окне grandMA2 onPC, нажмите кнопку “Setup”



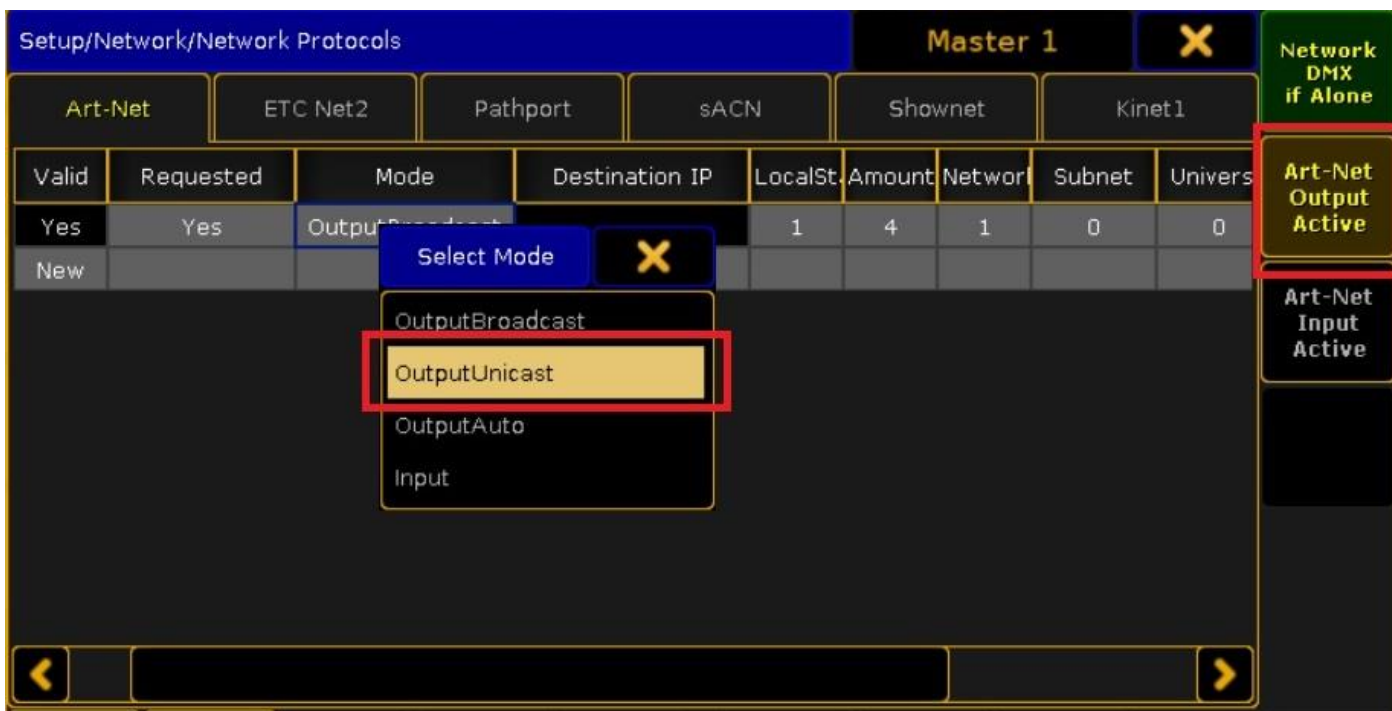
появится "Setup Menu".



Нажав на кнопку "Wing & Monitor Setup", вы можете увидеть, какой эмулятор (fader или command wing) подключен. На картинке ниже - Fader Wing



Unicast



IP адрес получателя (Unicast)



Приобрести данный товар, можно
в интернет-магазине компании ParLed.ru
<https://parled.ru/product/ma2-magic-key>

