

СОДЕРЖАНИЕ

Введение	5
1. Кости лицевого скелета	6
1.1. Нижняя челюсть	6
1.2. Верхняя челюсть	12
<i>Твердое нёбо</i>	16
1.3. Скуловая кость	22
1.4. Кости носа	26
1.5. Сошник	28
1.6. Слезная кость	30
2. Кости мозгового черепа	32
2.1. Височная кость	32
<i>Шиловидный отросток</i>	35
2.2. Клиновидная кость	40
3. Подъязычная кость	43
4. Мышцы челюстно-лицевой области	44
4.1. Мышцы, участвующие в движении нижней челюсти ...	44
4.2. Классификация мышц, прикрепляющихся к нижней че- люсти	45
4.3. Анатомия мышц, прикрепляющихся к нижней челюсти ..	49
4.4. Мимическая мускулатура	55
<i>Анатомия мимических мышц</i>	58
5. Височно-нижнечелюстной сустав	62
5.1. Положение головки нижней челюстной (суставной) го- ловки и суставного диска в зависимости от направления смещения нижней челюсти	65
5.2. Функция внутрисуставного диска (<i>discus articularis</i>)	67
6. Иннервация челюстно-лицевой области	69
6.1. Тройничный нерв	69
6.2. Верхнечелюстной нерв	71
6.3. Нижнечелюстной нерв	78
6.4. Язычный нерв	81
6.5. Нижний альвеолярный нерв	82
6.6. Подъязычный нерв	85
6.7. Лицевой нерв	86

7. Кровообращение челюстно-лицевой области	89
7.1. Артериальное кровоснабжение челюстно-лицевой области	89
7.2. Венозное кровоснабжение челюстно-лицевой области ..	96
<i>Крыловидное венозное сплетение</i>	97
8. Лимфатические сосуды челюстно-лицевой области ..	100
9. Слюнные железы	109
9.1. Топография и анатомия малых слюнных желез.	109
9.2. Большие слюнные железы	109
<i>Околоушная слюнная железа</i>	110
<i>Поднижнечелюстная слюнная железа</i>	114
<i>Подъязычная слюнная железа</i>	116
10. Анатомия языка	118
11. Анатомия зубов	126
12. Топография клетчаточных пространств челюстно-лицевой области	136
12.1. Височная область	136
12.2. Подглазничная область	138
12.3. Скуловая область	140
12.4. Подвисочная ямка	141
12.5. Крыловидно-нёбная ямка	143
12.6. Щёчная область	144
12.7. Околоушно-жевательная область	146
12.8. Поджевательное пространство	147
12.9. Позадиннижнечелюстная ямка (область)	150
12.10. Крыловидно-челюстное пространство	152
12.11. Окологлоточное (парафарингеальное) пространство ..	156
12.12. Подъязычная область	157
12.13. Челюстно-язычный желобок	160
12.14. Подбородочная область	163
12.15. Поднижнечелюстное пространство	164
12.16. Область основания (корень) языка	167
12.17. Дно полости рта	169
Заключение	172
Контрольные вопросы	174
Литература	180

При анализе строения нижней челюсти становятся понятными причины проявления клинических аспектов развития патологических процессов данной области. Сложная форма нижней челюсти, двухсторонние концевые точки опоры, неодинаковая толщина на разных ее участках создают условия для частых переломов локализации нижней челюсти, которые в клинике обозначаются как *линии слабости*.

К ним относятся: срединная линия челюсти, клыковая линия, область подбородочного отверстия, угол нижней челюсти (кпереди и позади угла), ветвь нижней челюсти и шейка нижней челюсти (рис. 2).

Частота переломов нижней челюсти этих областей связана с анатомическими особенностями ее строения:

— переломы по средней линии нижней челюсти обусловлены наличием когда-то существовавшего здесь шва — места соединения правой и левой половин нижней челюсти;

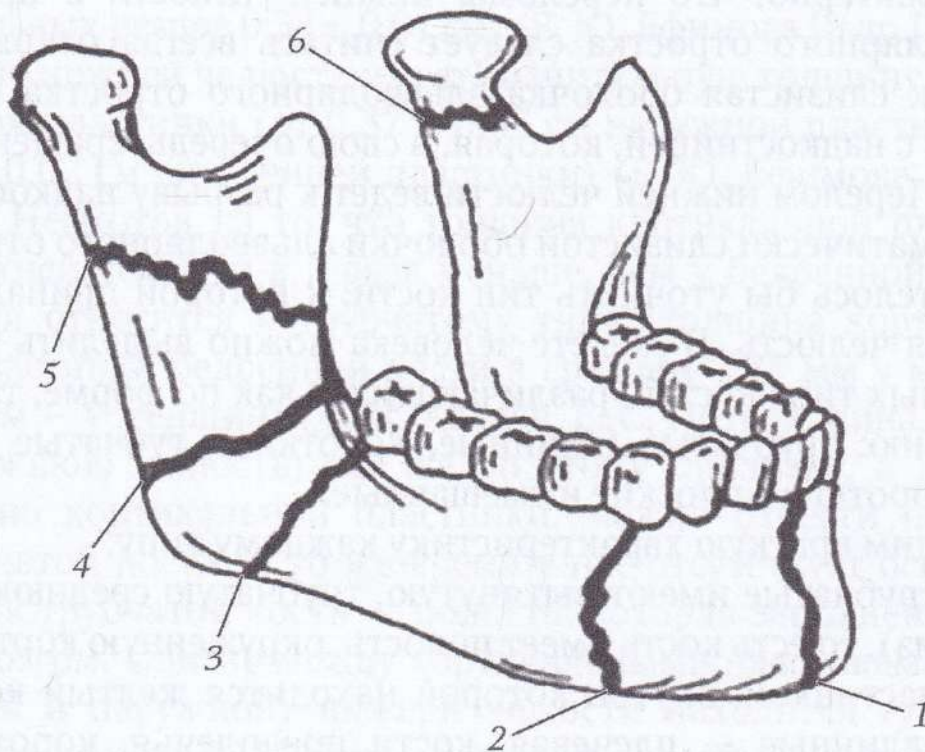


Рис. 2. Локализация типичных линий (слабости) переломов нижней челюсти:

1 — срединный перелом; 2 — подбородочный (ментальный) перелом; 3 — кпереди от угла нижней челюсти (переднеангулярный перелом); 4 — позади угла нижней челюсти (заднеангулярный перелом); 5 — перелом ветви нижней челюсти; 6 — перелом в области шейки нижней челюсти

1. КОСТИ ЛИЦЕВОГО СКЕЛЕТА

Кости лицевого скелета делятся на:

- парные: верхняя челюсть, нёбная кость, нижняя носовая раковина, носовая кость, слезная кость, скуловая кость;
- непарные: нижняя челюсть, сошник.

1.1. НИЖНЯЯ ЧЕЛЮСТЬ

Нижняя челюсть (рис. 1) — единственная подвижная кость на черепе.

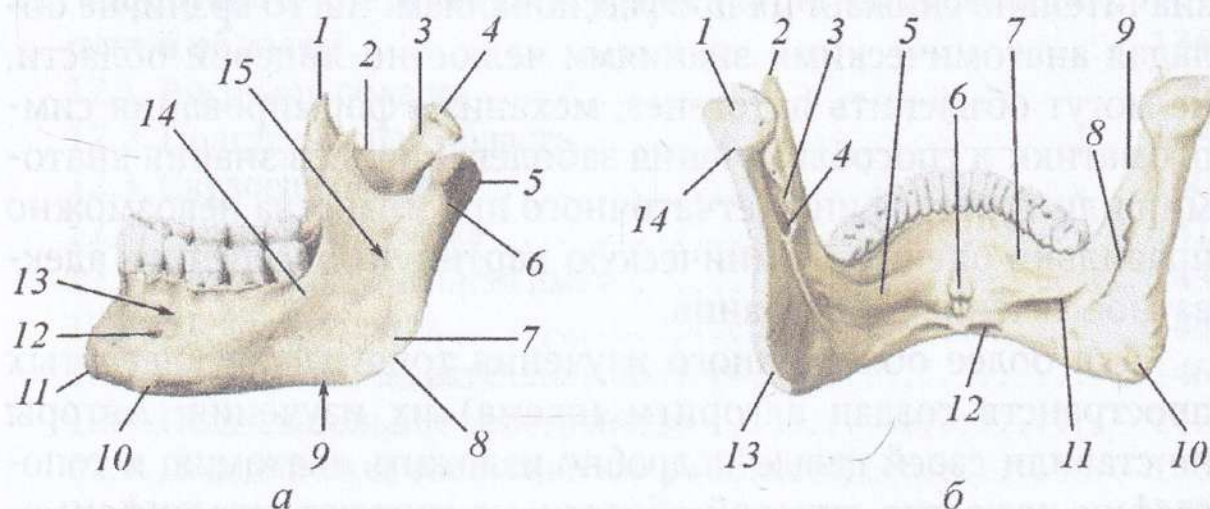


Рис. 1. Нижняя челюсть:

а — вид нижней челюсти сбоку: 1 — венечный отросток; 2 — вырезка нижней челюсти; 3 — крыловидная ямка; 4 — головка нижней челюсти; 5 — мышцелковый отросток; 6 — шейка нижней челюсти; 7 — жевательная бугристость; 8 — угол нижней челюсти; 9 — основание (нижний край) нижней челюсти; 10 — подбородочный бугорок; 11 — подбородочный выступ; 12 — подбородочное отверстие; 13 — альвеолярная часть; 14 — косая линия (в клинике — косая наружная линия*); 15 — ветвь нижней челюсти;

б — вид нижней челюсти со стороны внутренней поверхности: 1 — мышцелковый отросток; 2 — венечный отросток; 3 — язычок нижней челюсти; 4 — отверстие нижней челюсти; 5 — челюстно-подъязычная линия; 6 — подбородочная ость; 7 — подъязычная ямка; 8 — челюстно-подъязычная борозда; 9 — нижнечелюстной валик; 10 — крыловидная бугристость; 11 — поднижнечелюстная ямка; 12 — двубрюшная ямка; 13 — угол нижней челюсти; 14 — шейка нижней челюсти

* Прим. авторов.