

Руководство по быстрому старту GW-7663

В этом кратком руководстве представлена информация, необходимая для начала работы с GW-7663. Пожалуйста, также обратитесь к руководству пользователя для получения подробной информации о настройке и использовании GW-7663.

Комплектация

Помимо данного руководства, в комплект поставки входят следующие предметы:



Модуль GW-7663



Сопроводительный CD

Техническая поддержка

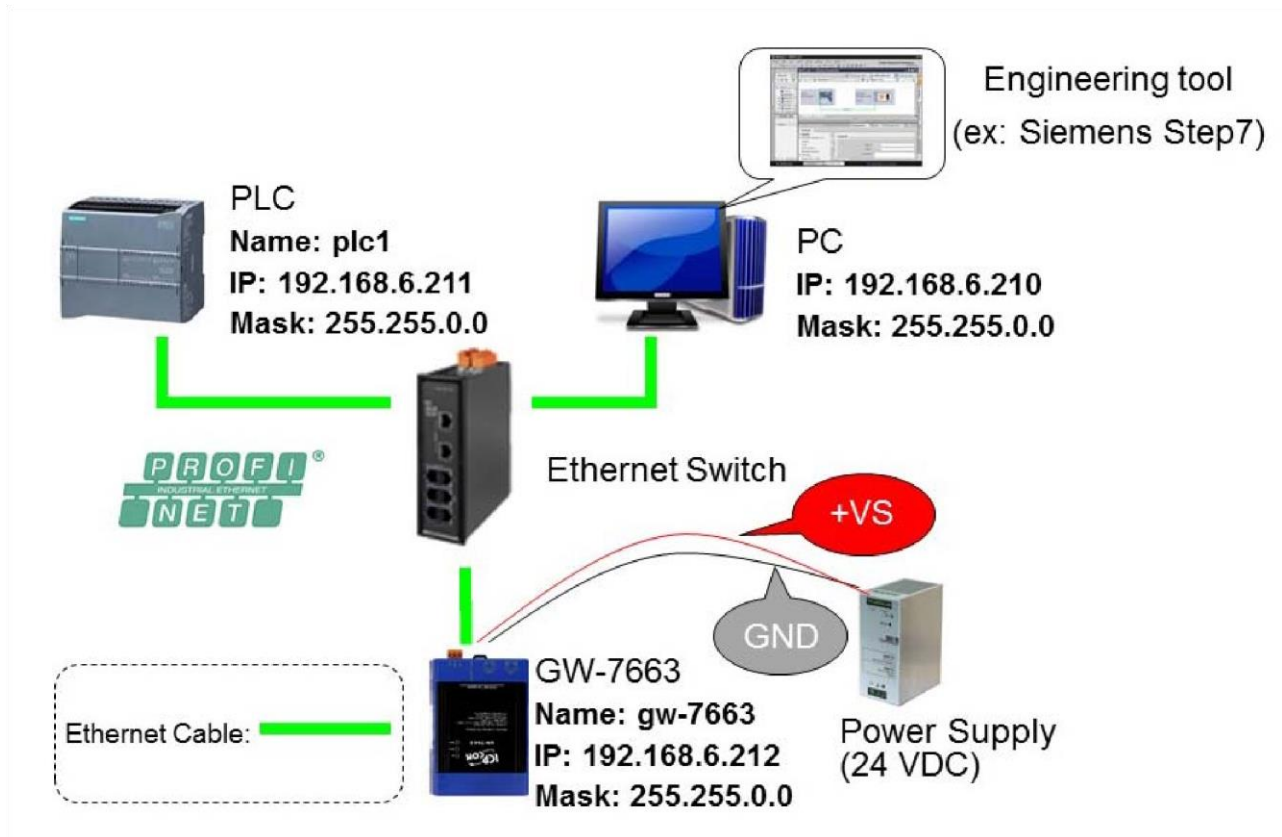
- **Руководство пользователя GW-7663**
CD: \fieldbus_cd\profinet\converter\gw-7663>manual\
ftp://ftp.icpdas.com/pub/cd/fieldbus_cd/profinet/gateway/gw-7663/manual/
- **Вебсайт PROFINET**
http://www.icpdas.com/products/Industrial/profibus/profinet_intro.htm

Начало работы

В следующих примерах используется ПЛК S7-1200 от Siemens. Конфигурация и связь выполняются с помощью программы «Шаг 7 V11 (TIA PORTAL)», предоставленной Siemens. Создание сети PROFINET IO.



1 Подключение к сети, ПК, ПЛК и источнику питания



2 Конфигурация сети

В этом примере следуйте приведенной ниже конфигурации для настройки сети.

PC=>

IP: 192.168.6.210

Mask: 255.255.0.0

PLC=>

Device name: plc1

IP: 192.168.6.211

Mask: 255.255.0.0

GW-7663=>

Device name: gw-7663

IP: 192.168.6.212

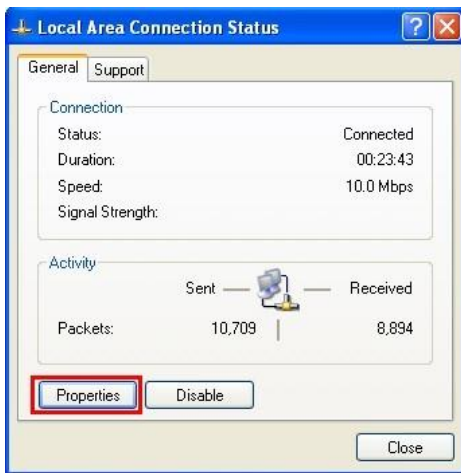
Mask: 255.255.0.0

Шаг 1: Установите IP & маску подсети ПК(IP=192.168.6.210, Mask=255.255.0.0)

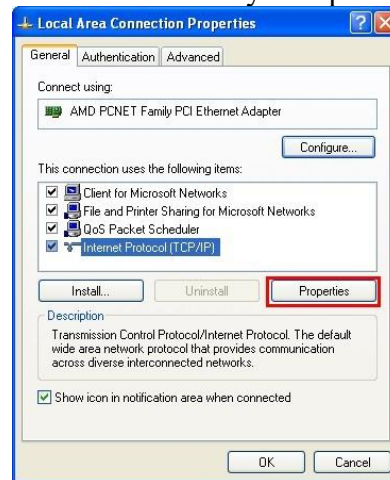
1. Нажмите “start->Settings->Network Connections” 2. Сделайте двойной клик на иконку “Local Area Connection”



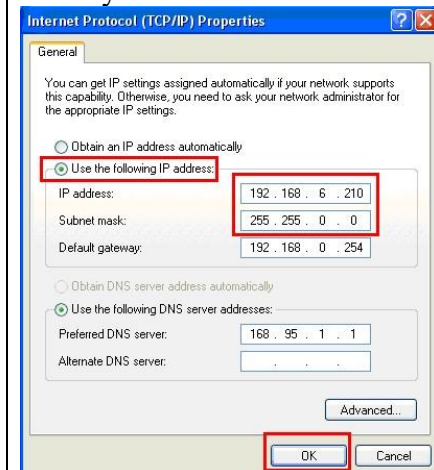
3. Нажмите кнопку “Properties”



4. Выберите “Internet Protocol(TCP/IP)” и нажмите кнопку “Properties”



5. Настройте “Internet Protocol Properties” и нажмите кнопку “OK”.



3 Импорт GSD

Следуйте данному примеру, чтобы выполнить действия по импорту файла GSD.

Шаг 1: Получите файл GSD

Файл GSD можно получить с поставляемого с модулем CD-диска или с FTP-сайта:

CD: \fieldbus_cd\profinet\gateway\gw-7663\gsd\

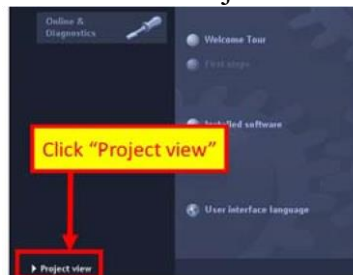
ftp://ftp.icpdas.com/pub/cd/fieldbus_cd/profinet/gateway/gw-7663/gsd/

Шаг 2: Импортируйте файл GSD

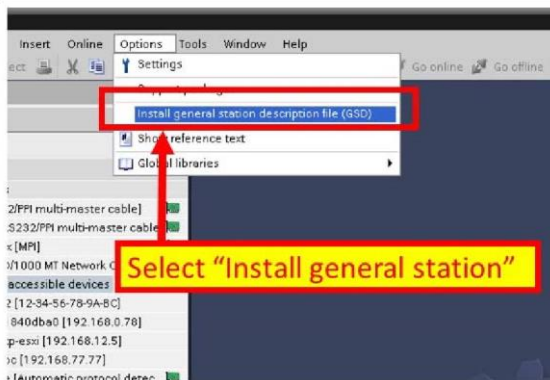
1. Сделайте двойной клик по иконке TIA , чтобы запустить Step 7 V11



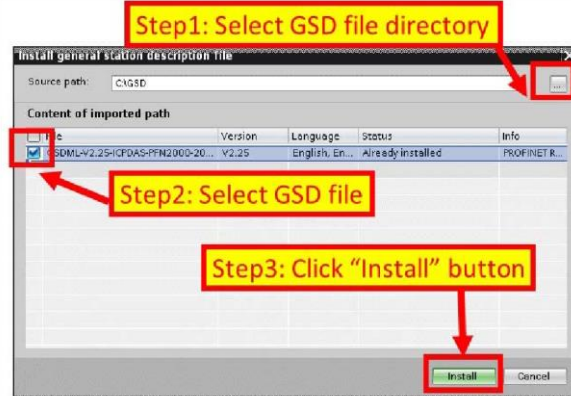
2. Нажмите “Project view”



3. Выберите “Menu->Options->Install general station description file (GSD)”



4. Выберите и установите файл GSD



Примечание: выберите директорию файла GSD => Выберите файл GSD для GW-7663 => Нажмите кнопку “Install”

4 Установка проекта

Следуя данному примеру, выполните действия по настройке проекта.

Шаг 1: Создание проекта

1. Сделайте двойной клик по иконке TIA, чтобы запустить Step 7 V11



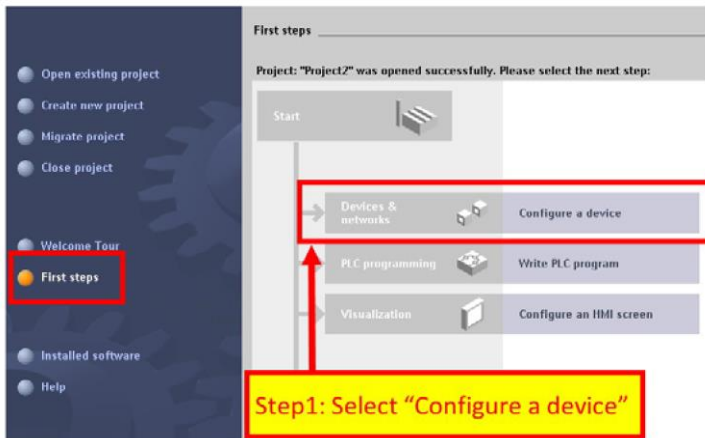
2. Создайте проект



Примечание: Выберите "Create new project" => Нажмите кнопку "Create"

Шаг 2: Конфигурация проекта

1. Выберите "Configure a device"



2. Выберите "Add new device"



Примечание: Выберите "Add new device" => Выберите ваш ПЛК модуль => Нажмите кнопку "Add"

3. Установите имя устройства ПЛК как "plc1"

4. Установите IP и маску подсети ПЛК и добавьте новую подсеть

Step1: Select "Properties"

Step2: Select "general"

Step3: Input device name

Примечание: Выберите окно "Properties" => Выберите "General" => Введите имя устройства = plc1 в "Project Information"

Step1: Select "Ethernet address"

Step2: Click "Add new subnet"

Step3: Set IP & Mask

Примечание: Выберите "PROFINET Interface" => Нажмите кнопку "Add new subnet" в "Ethernet addresses" => введите IP=192.168.6.211, маска подсети=255.255.0.0

5. Добавьте модуль GW-7663

Double click GW-7663 icon to add device

Примечание: Добавьте устройство GW-7663 через каталог оборудования (Other field devices->PROFINET IO->Gateway->ICP DAS>GW-7663)

6. Select PROFINET interface

Step1: Click "Not assigned"

Step2: Select PROFINET interface

Примечание: Нажмите текст "Not assigned" => Выберите plc1.PROFINET Interface_1

7. Установите имя устройства "GW-7663"

Step1: Click GW-7663 icon

Step2: Input device name

8. Установите IP модуля GW-7663

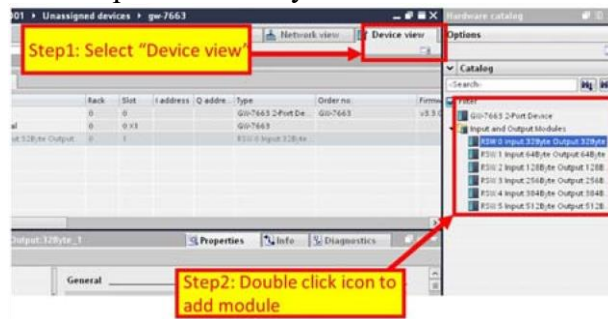
Step1: Select "Ethernet Addresses"

Step2: Set IP

Примечание: выберите "PROFINET Interface [X1]" => Введите IP=192.168.6.212 в "IP addresses"

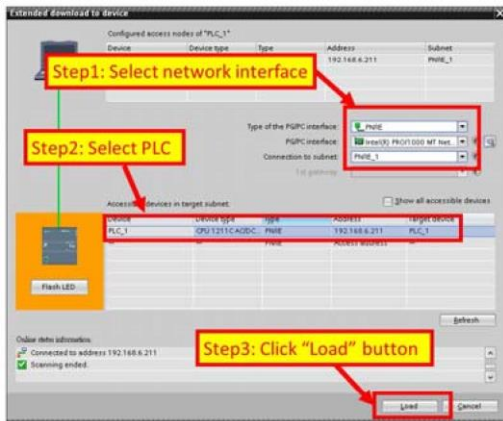
Примечание: Выберите иконку GW-7663 => Выберите "Properties" => Выберите "General" => Введите имя = GW-7663 в "Project Information"

9. Выберите тип модуля GW-7663



Примечание: Выберите окно "Device view" => Выберите модель "RSW:0 Input:32Byte Output:32Byte" в "Hardware catalog" и сделайте двойной клик, чтобы выбрать этот модуль

11. Выберите сетевой интерфейс и ПЛК



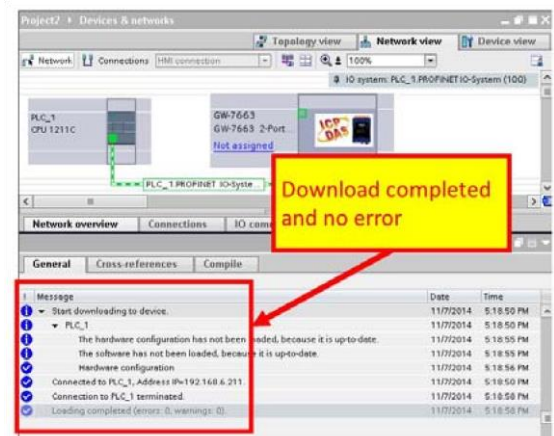
Примечание: Выберите сетевой интерфейс => Выберите ПЛК => Нажмите кнопку "Load"

10. Скомпилируйте и загрузите на устройство



Примечание: Выберите окно "Network view" => Выберите иконку ПЛК => Нажмите иконку компиляции => Нажмите иконку загрузки

12. Загрузка завершена

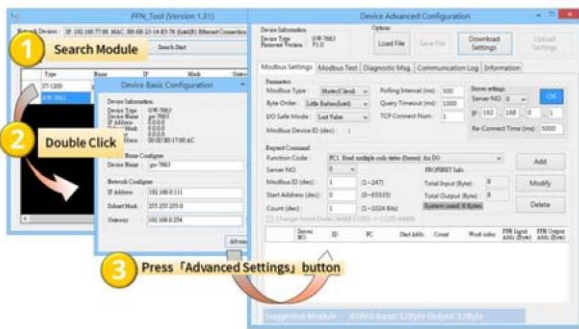


Примечание: Выберите окно "Info", в нем будет отображено сообщение "Load completed (errors: 0, warnings: 0)", что означает, что загрузка завершена без ошибок.

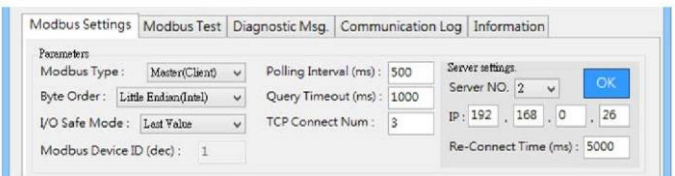
В это время светодиодный индикатор AP должен загореться, светодиодные индикаторы BOOT и ERR должны погаснуть, это означает, что соединение между ПЛК и модулем GW-7663 установлено.

5 Конфигурация модуля

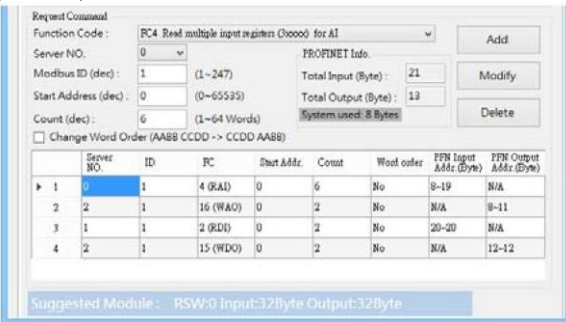
1. Откройте окно расширенной конфигурации устройства



2. Настройте параметры связи Modbus



3. Установка устройства как Modbus master (Client)



4. Установка устройства как Modbus slave (Server)

Request Command

Slave Type : Add

Count (dec) : (1~4032 Bits)

PROFINET Info.

Total Input (Byte) : Modify

Total Output (Byte) : Delete

System used: 8 Bytes

Change Word Order (AABB CCDD -> CCDD AABB)

	Server NO.	ID	FC	Mapping Table	Count	Word order	FN Input Addr (Byte)	FN Output Addr (Byte)
▶ 1	N/A	1	DI	10001-10008	8	No	N/A	8-8
2	N/A	1	AI	30001-30002	2	No	N/A	9-12
3	N/A	1	DO	00001-00008	8	No	8-8	N/A
4	N/A	1	AO	40001-40004	4	No	9-16	N/A

Suggested Module : RSW:0 Input:32Byte Output:32Byte