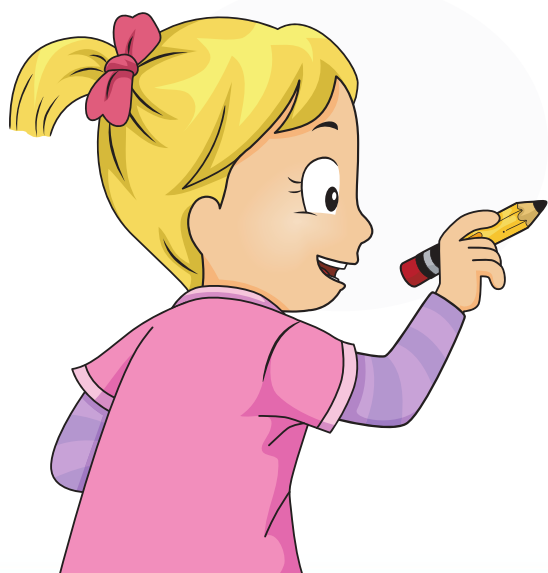


РЕШАЕМ ПРИМЕРЫ

КАРТОЧКИ С ПРИМЕРАМИ

ДЕЛЕНИЕ



$$\frac{2}{1} =$$

КАРТОЧКИ ДЛЯ ЗАНЯТИЙ

$$2\frac{1}{1}$$

$$3\frac{1}{1}$$

$$4\frac{1}{1}$$

$$5\frac{1}{1}$$

$$4\frac{1}{2}$$

$$6\frac{1}{2}$$

$$8\frac{1}{2}$$

$$10\frac{1}{2}$$

$$12\frac{1}{2}$$

$$14\frac{1}{2}$$

$$16\frac{1}{2}$$

$$18\frac{1}{2}$$

Заниматься ещё никогда не было так весело и легко! С помощью наших карточек вы повторите выделение корня из числа!

Отлично подходит для обучения на ходу!

$$12\frac{1}{3}$$

$$6\frac{1}{3}$$

$$15\frac{1}{3}$$

$$9\frac{1}{3}$$

Разрежьте по пунктирным линиям



$$1\frac{8}{3}$$

$$2\frac{1}{3}$$

$$2\frac{4}{3}$$

$$2\frac{7}{3}$$

$$8\frac{1}{4}$$

$$1\frac{2}{4}$$

$$1\frac{6}{4}$$

$$2\frac{0}{4}$$

$$2\frac{4}{4}$$

$$2\frac{8}{4}$$

$$3\frac{2}{4}$$

$$3\frac{6}{4}$$

$$1\frac{0}{5}$$

$$1\frac{5}{5}$$

$$2\frac{0}{5}$$

$$2\frac{5}{5}$$

$$3\frac{0}{5}$$

$$3\frac{5}{5}$$

Разрежьте по пунктирным линиям



$$\frac{40}{5}$$

$$\frac{45}{5}$$

$$\frac{6}{6}$$

$$\frac{12}{6}$$

$$\frac{18}{6}$$

$$\frac{24}{6}$$

$$\frac{30}{6}$$

$$\frac{36}{6}$$

$$\frac{42}{6}$$

$$\frac{48}{6}$$

$$\frac{54}{6}$$

$$\frac{7}{7}$$

$$\frac{14}{7}$$

$$\frac{21}{7}$$

$$\frac{28}{7}$$

$$\frac{35}{7}$$

$$\frac{42}{7}$$

$$\frac{49}{7}$$

Разрежьте по пунктирным линиям



$$\frac{56}{7}$$

$$\frac{63}{7}$$

$$\frac{8}{8}$$

$$\frac{16}{8}$$

$$\frac{24}{8}$$

$$\frac{32}{8}$$

$$\frac{40}{8}$$

$$\frac{48}{8}$$

$$\frac{56}{8}$$

$$\frac{64}{8}$$

$$\frac{72}{8}$$

$$\frac{9}{9}$$

$$\frac{18}{9}$$

$$\frac{27}{9}$$

$$\frac{36}{9}$$

$$\frac{45}{9}$$

$$\frac{54}{9}$$

$$\frac{63}{9}$$

Разрежьте по пунктирным линиям





Разрежьте по пунктирным линиям

Ответы

$$\begin{array}{l} 2 \sqrt{2} \\ 5 \sqrt{5} \\ 4 \sqrt{8} \\ 2 \sqrt{14} \end{array} \quad \begin{array}{l} 3 \sqrt{3} \\ 2 \sqrt{4} \\ 5 \sqrt{10} \\ 2 \sqrt{16} \end{array} \quad \begin{array}{l} 4 \sqrt{4} \\ 2 \sqrt{6} \\ 6 \sqrt{12} \\ 2 \sqrt{18} \end{array} \quad \begin{array}{l} 2 \sqrt{6} \\ 3 \sqrt{12} \\ 3 \sqrt{9} \\ 5 \sqrt{15} \end{array}$$

$$\begin{array}{l} 6 \sqrt{18} \\ 3 \sqrt{27} \\ 4 \sqrt{16} \\ 4 \sqrt{28} \end{array} \quad \begin{array}{l} 7 \sqrt{21} \\ 2 \sqrt{8} \\ 5 \sqrt{20} \\ 8 \sqrt{32} \end{array} \quad \begin{array}{l} 8 \sqrt{24} \\ 3 \sqrt{12} \\ 6 \sqrt{24} \\ 4 \sqrt{36} \end{array} \quad \begin{array}{l} 2 \sqrt{10} \\ 3 \sqrt{15} \\ 4 \sqrt{20} \\ 5 \sqrt{25} \end{array} \quad \begin{array}{l} 6 \sqrt{30} \\ 7 \sqrt{35} \end{array}$$

$$\begin{array}{l} 8 \sqrt{40} \\ 6 \sqrt{12} \\ 5 \sqrt{30} \\ 4 \sqrt{28} \end{array} \quad \begin{array}{l} 9 \sqrt{45} \\ 3 \sqrt{18} \\ 6 \sqrt{36} \\ 4 \sqrt{32} \end{array} \quad \begin{array}{l} 1 \sqrt{6} \\ 4 \sqrt{24} \\ 7 \sqrt{42} \\ 9 \sqrt{36} \end{array} \quad \begin{array}{l} 2 \sqrt{14} \\ 3 \sqrt{21} \\ 4 \sqrt{28} \\ 5 \sqrt{25} \end{array} \quad \begin{array}{l} 6 \sqrt{42} \\ 7 \sqrt{49} \end{array}$$

$$\begin{array}{l} 8 \sqrt{56} \\ 8 \sqrt{16} \\ 5 \sqrt{40} \\ 8 \sqrt{64} \end{array} \quad \begin{array}{l} 9 \sqrt{63} \\ 3 \sqrt{24} \\ 6 \sqrt{48} \\ 9 \sqrt{72} \end{array} \quad \begin{array}{l} 1 \sqrt{8} \\ 4 \sqrt{32} \\ 7 \sqrt{56} \\ 1 \sqrt{9} \end{array} \quad \begin{array}{l} 2 \sqrt{18} \\ 3 \sqrt{27} \\ 4 \sqrt{36} \\ 5 \sqrt{45} \end{array} \quad \begin{array}{l} 6 \sqrt{54} \\ 7 \sqrt{63} \\ 8 \sqrt{72} \\ 9 \sqrt{81} \end{array}$$