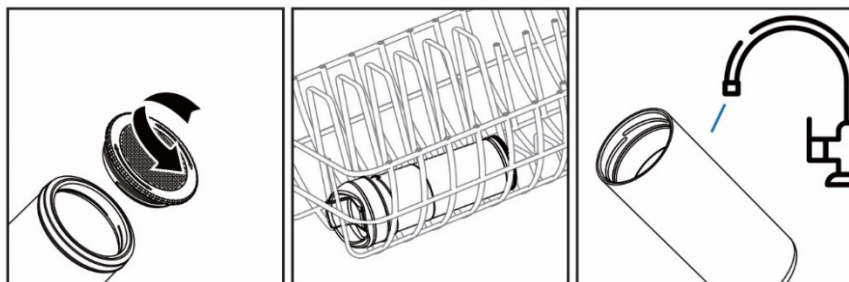


ИНСТРУКЦИИ ПО ОЧИСТКЕ

- Тщательно промойте перед первым использованием.
- Снимите силиконовое кольцо внутри крышки перед ополаскиванием или очисткой.
- **ПРОМЫВАЙТЕ КРЫШКУ** теплой водой **СРАЗУ ПОСЛЕ КАЖДОГО ИСПОЛЬЗОВАНИЯ**. Для этого откройте откидную крышку, чтобы вода протекала через отверстие для питья.
- Крышку и заварочную колбу Smart Brewer можно мыть в посудомоечной машине на верхней полке. Стакан из нержавеющей стали рекомендуется **МЫТЬ ТОЛЬКО ВРУЧНУЮ**.
- Для ручной очистки замочите крышку на 10 минут в горячей мыльной воде. Стакан мойте вручную теплой водой с щадящим моющим средством.
- **ВСЕГДА ХРАНИТЕ ТАМБЛЕР СО СНЯТОЙ КРЫШКОЙ**, чтобы детали полностью высохли.
- Перед использованием промойте крышку и стакан.



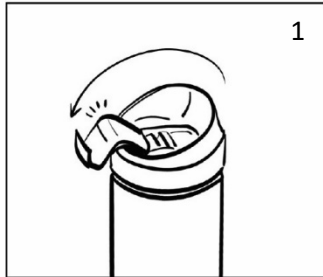
ОСТОРОЖНО

Горячее содержимое может создать внутреннее давление, что при открытии крышки приведет к выбросу горячего пара! Чтобы сбросить давление перед употреблением, всегда открывайте откидную крышку в вертикальном положении от лица.

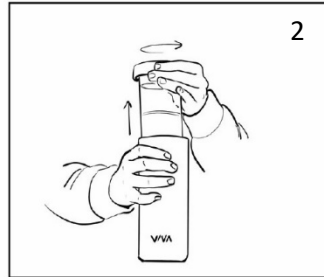
ВНИМАНИЕ

- Перед использованием убедитесь, что заварочная колба Smart Brewer правильно сидит в корпусе, а крышка полностью закручена.
- При заваривании кипятком дайте напитку остыть: не закручивайте крышку в течение как минимум трех минут.
- Избегайте случайного нажатия на откидную крышку. Например, старайтесь, чтобы крышку не поддели другие предметы в сумке.
- Не переполняйте. Заливайте напиток чуть ниже верхней отметки.
- Не используйте в микроволновой печи и не замораживайте.
- **НЕ** используйте чистящие средства, содержащие отбеливатель, хлор, а также абразивные и / или другие агрессивные химические вещества.
- **НЕ** используйте тамблер для напитков с мякотью.
- **НЕ** используйте тамблер, если он повреждён.
- **НЕ** носите тамблер с напитком в сумке. Это предотвратит его случайное открытие.

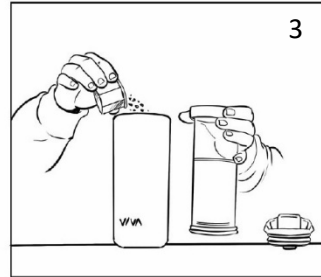
Как пользоваться тамблером Recharge



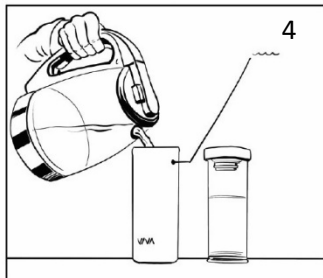
1
Откройте откидную крышку и зафиксируйте «язычек» до щелчка



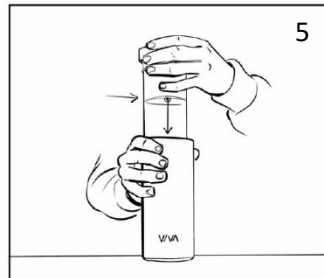
2
Чтобы достать заварочную колбу Smart Brewer поверните ее против часовой стрелки и потяните вверх



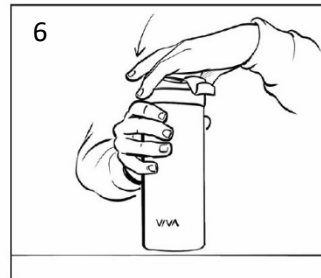
3
Добавьте 1 столовую ложку чая



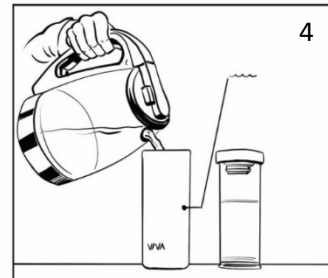
4
Для горячего чая:
Налейте горячую воду до верхней отметки



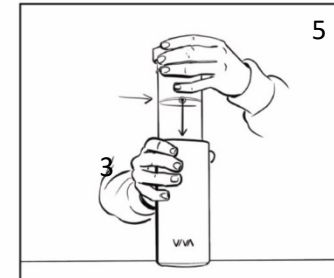
5
Вставьте заварочную колбу Smart Brewer наполовину и подождите, пока чай заварится до желаемой крепости



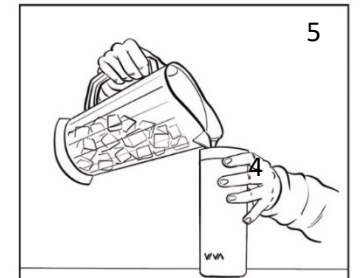
6
Чтобы остановить процесс настаивания, опустите заварочную колбу Smart Brewer и поверните ее по часовой стрелке до упора



4
Для холодного чая:
Налейте горячую воду до нижней отметки



5
Вставьте заварочную колбу Smart Brewer наполовину и подождите, пока чай заварится до желаемой крепости



5
Добавьте сахар и лед в заварочную колбу Smart Brewer