



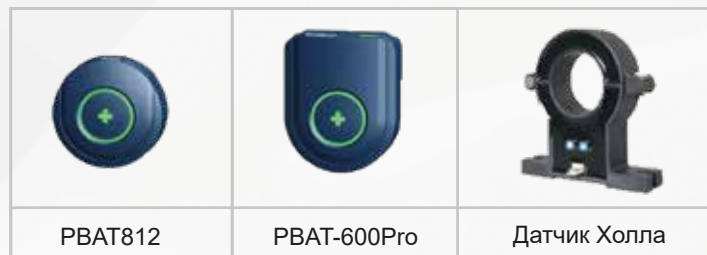
**ИНТЕЛЛЕКТУАЛЬНАЯ СИСТЕМА ETALON MBS (Monitoring Battery System)
ДЛЯ МОНИТОРИНГА СТАЦИОНАРНЫХ АККУМУЛЯТОРНЫХ БАТАРЕЙ**

Особенности системы

ETALON MBS - это интеллектуальная система мониторинга, предназначенная для непрерывного контроля и анализа состояния аккумуляторных батарей, используемых в системах резервного питания. ETALON MBS рассчитана на обработку данных до 2-х групп батарей общим количеством до 240 аккумуляторов. Использование системы мониторинга позволяет повысить надежность работы оборудования, снизить затраты на обслуживание батарей, увеличить срок службы, объективно оценивать и прогнозировать состояние батареи в течении всего срока эксплуатации.

Комплектация системы

- PBAT-GATE: контроллер с веб-интерфейсом
- PBAT-812: датчик для аккумуляторной батареи 12 В
- PBAT-600Pro: датчик для группы батарей
- Датчик Холла
- Источник питания 24 В
- Кабели связи и измерения



Функции контроллера PBAT GATE

- Встроенный веб-интерфейс
- Поддержка до 240 датчиков аккумуляторов PBAT812
- Обеспечивает подключение двух групп батарей (2-х PBAT-600Pro)
- Обеспечивает запись и хранение данных измерений и событий
- Встроенная функция балансировки батареи
- Встроенная SD-карта 8 ГБ, вмещает данные за 60 месяцев
- Встроенная SIM-карта
- Настройка порогов сигнализации
- Анализ кривой уровня заряда и состояния аккумулятора
- Передача данных и сигналов тревоги на облачный сервер через Ethernet
- Удаленная сигнализация по средствам контактов программируемых реле
- Оповещения с помощью электронной почты и GSM.



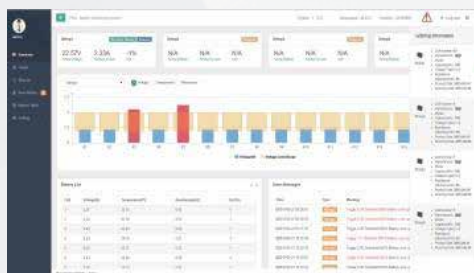
Измерение, анализ и отчетность

- Напряжение, температура и внутреннее сопротивление каждого аккумулятора
- Ток заряда и разряда группы батарей
- Уровень заряда аккумуляторов
- Анализ состояния аккумуляторов
- Подробные архивные информационные записи
- Отчетная гистограмма состояния аккумуляторов

Статистика данных



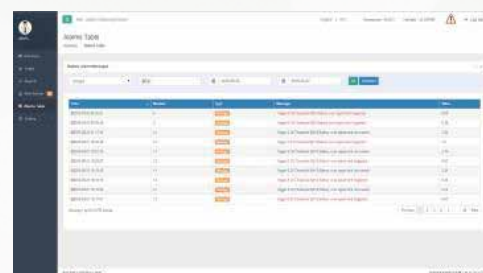
Итоги



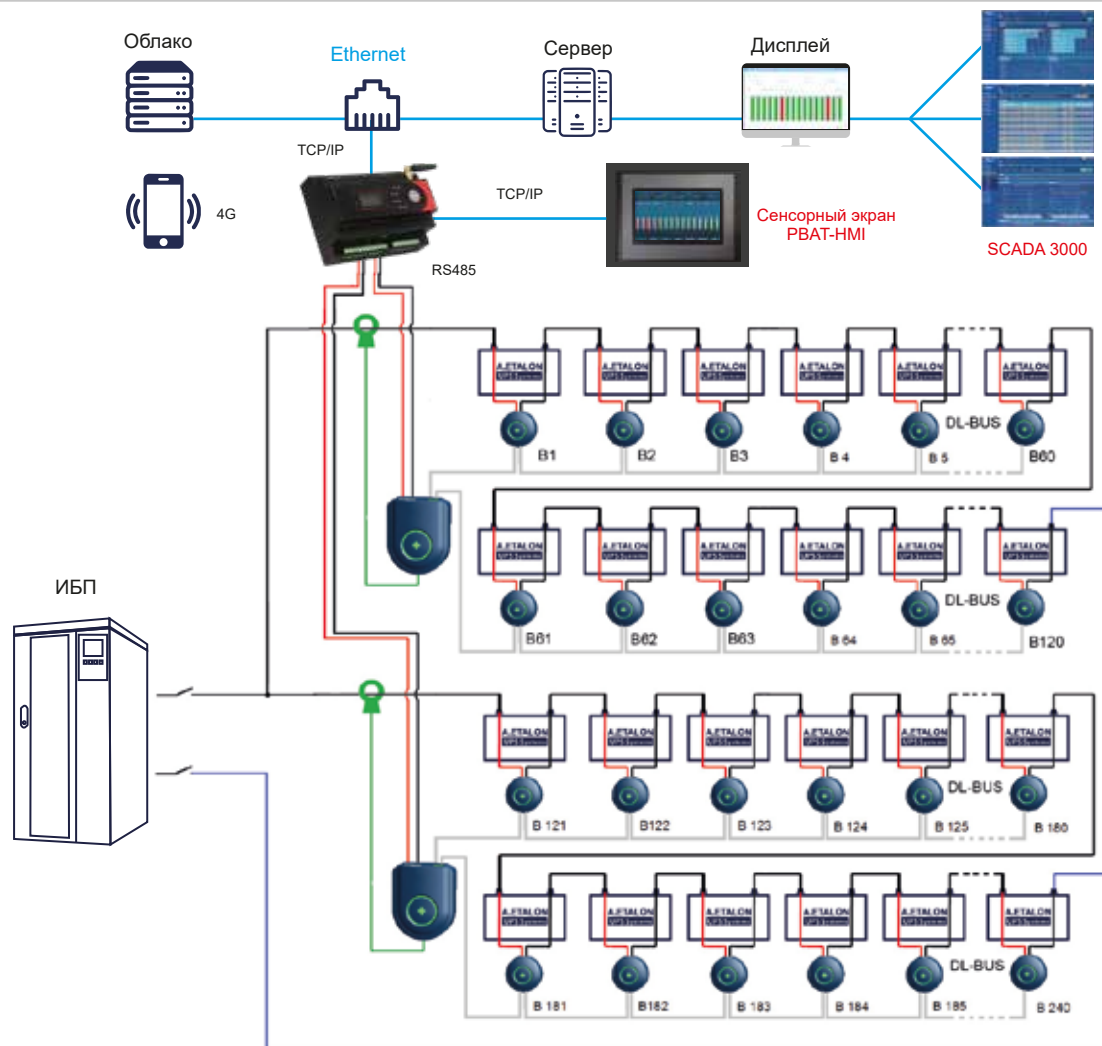
Отчеты



Сигнализация



Архитектура системы



Структура системы	Модель	Описание	Особенность	
Контроллер	PBAT-GATE	Главный контроллер системы мониторинга: Два порта RS485, «сухие» контакты, SMS/Email оповещение, 4G загрузка данных.	По одному на ИБП Макс. 2 группы по 2х60 АКБ всего 240 АКБ	
Датчик группы батарей	PBAT-600Pro	Датчик группы батарей	По одному на 2 группы АКБ по 60 шт. Порт RS485, один PBAT600Pro может подключить макс. 120 шт. PBAT61 датчиков батарей, датчик Холла и кабель питания: диапазон от 0 ~ ±1000А вместе 2м кабель. Коммуникационный кабель: 5м для RJ11 порта	
Датчик АКБ	PBAT61-12	12V датчик	По одному на каждую АКБ	
Датчик Холла для PBAT600Pro	CS050EK1T5	Номинальная входная мощность: 50А	Диапазон измерения: 0 ~ ± 100А, Ф20мм	
	CS100EK2T5	Номинальная входная мощность: 100А	Диапазон измерения: 0 ~ ± 200А, Ф40мм	
	CS200EK2T5	Номинальная входная мощность: 200А	Диапазон измерения: 0 ~ ± 400А, Ф40мм	
	CS400EK2T5	Номинальная входная мощность: 400А	Диапазон измерения: 0 ~ ± 800А, Ф40мм	
	CS500EK2T5	Номинальная входная мощность: 500А	Диапазон измерения: 0 ~ ± 1000А, Ф40мм	
Кабель связи датчика АКБ	PBAT-COM-40	Клеммы: RJ11 порт, длина: 40см		
	PBAT-COM-70	Клеммы: RJ11 порт, длина: 70см (стандарт)		
Кабель измерения АКБ	PBAT-C1-U-M8-30	Клеммы: U тип, диаметр отверстия, 8мм, длина: 30см (стандарт)		
	PBAT-C1-O-M8-30	Клеммы: O тип, диаметр отверстия, 8мм, длина: 30см		
Источник питания	HDR-30-24	24VDC источник питания, 220VAC to 24VDC		
Доп.модуль	НМИ для локального отображения и управления	HMI-Gate	7- дюймовый HMI с сенсорным экраном для локального отображения и контроля	Один на PBAT-Gate связь с PBAT-Gate через Ethernet
	Шкаф	PBAT-BOX-400	Габариты: 400*320*138.5мм (В*Ш*Г)	Предварительная установка и подключение для PBAT-Gate, PBAT600Pro и источника питания, предварительное крепление HMI-Gate по запросу клиента
		PBAT-BOX-600	Габариты: 600*320*138.5мм (В*Ш*Г)	

ООО "Эталон Бэттери"
г.Москва, проспект Мира, 102 стр.31, оф.302
8 (495) 532-56-33
info@etalon-battery.ru

