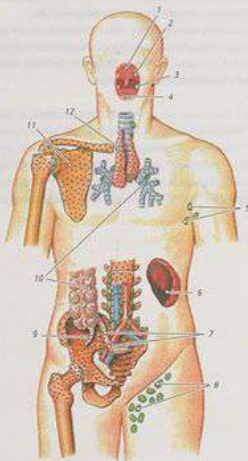




Расположение центральных и периферических органов иммунной системы у человека

Вид спереди



Иммунная, лимфатическая и эндокринная системы

1

Костный мозг



Иммунная, лимфатическая и эндокринная системы

2

Тимус (*Thymus*) располагается в верхнем межплевральном поле, позади рукоятки грудины. Этот орган дифференцирует Т-лимфоциты (от *Thymus*) — клетки, осуществляющие уничтожение пораженных клеток организма и регулирующие интенсивность иммунного ответа.

Тимус — орган, подвергающийся возрастной атрофии и инволюции. Его размер и масса максимальны в детском возрасте, поэтому его иногда называют детской железой. По мере взросления и старения существенно уменьшаются, с чем связывают пониженный иммунитет у пожилых людей.

Свое название тимус мог получить по внешнему сходству с соцветием тимьяна (*Thymus*) — эфиромасличного растения, широко применяющегося в медицине, в парфюмерии и в кулинарии (в основном тимьян ползучий, ой же чабрец).

1. *Pulmo sinister* • Левое легкое; 2. *Thymus, lobus sinister* • Тимус, левая доля; 3. *Thymus, lobus dexter* • Тимус, правая доля; 4. *Pulmo dexter* • Правое легкое; 5. *Corpusculum thymi* • Тельца тимуса; 6. *Lymphocytus thymi* • Лимфоциты тимуса; 7. *Erythroreticulocytus thymi* • Эритроретикулциты тимуса.