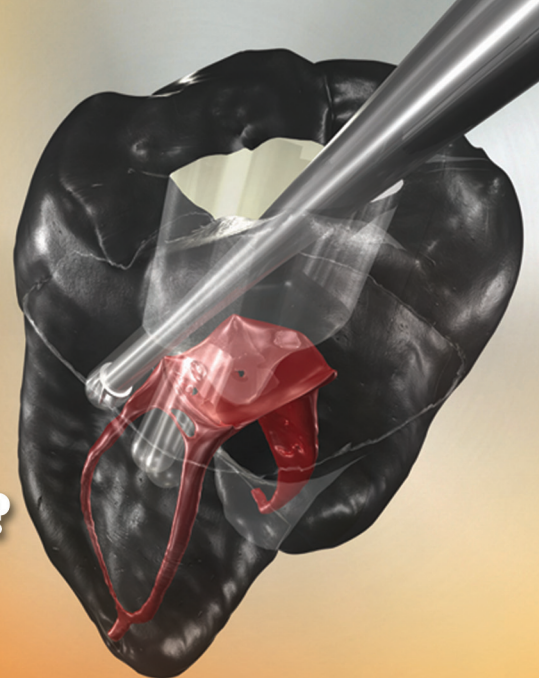


# ШАРОВИДНЫЕ БОРЫ уводят Вас ПО ЛОЖНОМУ ПУТИ при создании ЭНДОДОНТИЧЕСКОГО ДОСТУПА?

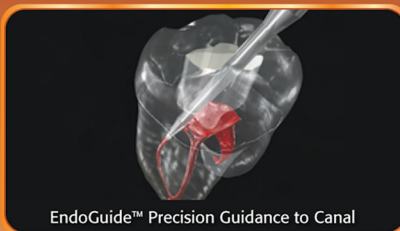


## ВОСПОЛЬЗУЙТЕСЬ ПРЯМОЛИНЕЙНЫМ ДОСТУПОМ К КОРНЕВОМУ КАНАЛУ

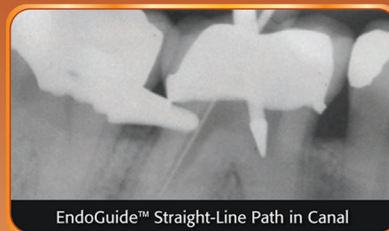
*Запатентованные боры ЭндоГайд конической формы с минимальным диаметром вершины обеспечивают высокую точность попадания в устье корневого канала при создании эндодонтического доступа.*



EndoGuide™ Bur Series



EndoGuide™ Precision Guidance to Canal



EndoGuide™ Straight-Line Path in Canal

### Боры ЭндоГайд:

- **Коническая форма с вершиной минимального диаметра:** создаёт идеальный доступ для эндодонтических инструментов.
- **Воронкообразная форма боров:** улучшает обзор устья канала.
- **Точное управление:** для эффективного обозначения облитерированных каналов.
- **Сохраняют витальный дентин в устье канала:** увеличивают устойчивость к трещинам корня зуба.

*“Боры Эндогайд исключили зависимость от шаровидных боров и ультразвуковых насадок. Боры Эндогайд позволяют достичь высокой точности в создании прямолинейного доступа и при нахождении каналов в молярах”.*

— John A. Khademi, DDS, MS



- Максимальная эффективность лечения
- Сохранение здоровых тканей зуба
- Экономия времени
- Повышают инструментальное обеспечение



EndoGuide™  
Molar Kit  
Order #18051

EndoGuide™  
Anterior/Bicuspid Kit  
Order #18052

## ОПИСАНИЕ

ССВайт Эндогайд Боры представлены уникальной серией из 8 боров для нехирургического лечения корневых каналов. Боры Эндогайд имеют особый дизайн для достижения максимальной эффективности во время создания эндодонтического доступа с максимальным сохранением здоровых тканей зуба. Запатентованные боры Эндогайд конической формы с минимальным диаметром верхушки работают как самоцентрирующийся проводник для создания прямолинейного доступа в канал. Дизайн резьбы боров Эндогайд позволяет получать ровную гладкую поверхность дентина во время работы, облегчая визуальное ориентирование и уточняя расположение корневых каналов.

## ИНСТРУКЦИЯ ПО ПРИМЕНЕНИЮ:

1. Для достижения лучших эксплуатационных характеристик Бор Эндогайд должен всегда соответствовать поставленной перед ним задаче (см. табл. 1).
2. Так как Боры Эндогайд миниатюрных размеров, они эффективно препарируют в вертикальном и латеральном направлениях. Для достижения максимального результата в препарировании и для избежания отлома бора рекомендуется, чтобы доктор не прикладывал значительных усилий для продвижения бора во время прохождения канала. Во время формирования канала предлагается использовать легкие выметающие движения. Чрезмерные усилия, приложенные к инструменту, особенно в латеральном направлении, могут привести к отлому бора.

Два набора боров Эндогайд отвечают специфике эндодонтического лечения всех групп зубов. Также имеется возможность создать индивидуальный набор боров Эндогайд (см. табл. 1).



### EndoGuide™ Anterior/Bicuspid Kit

*Для эндодонтического доступа и исследования (18052)*  
В набор входят все необходимые инструменты для создания эндодонтического доступа через металл, керамику и цирконий. Бор Great White® №2 предназначен для разрезания металла. Алмазный бор Great White® Z и четыре бора Эндогайд™ идеально подходят для нахождения доступа в одноканальные передние зубы и премоляры.














### EndoGuide™ Molar Kit

*Для эндодонтического исследования (18051)*  
В набор входят семь Боров Эндогайд, дизайн которых позволяет увеличить обзор и контроль во время поиска трудноопределимых каналов моляров, прохождения облитерированных каналов и формирования их устья.

**Примечание:** Первичный доступ и вскрытие полости зуба может осуществляться с помощью бора Great White® №2 или Great White® Z Diamonds, которые есть в наборе EndoGuide™ Anterior/Bicuspid Kit (18052).

■ Таблица 1

Боры EndoGuide™ для эндодонтического исследования				
Артикул	Фото	Длина рабочей части (мм)	шт./уп.	Рекомендации по использованию
EG1A	 SLFG* Length=27 mm	2,5	5-пк	• Первичный доступ в невосстановленных передних зубах и премолярах
EG1	 SLRA* Length=27 mm	3,5	5-пк	• Глубокое препарирование • Формирование удлиненного устья канала и устья облитерированных каналов
EG2	 SLRA* Length=27 mm	2,5	5-пк	• Вскрытие полости зуба • Формирование удлиненного устья канала и устья облитерированных каналов
EG3	 SLFG* Length=27 mm	1,5	5-пк	• Первичный доступ в резцах маленького размера • Нахождение и формирование устья облитерированных каналов
EG4	 SLFG* Length=29 mm	3,5	5-пк	• Глубокое препарирование • Прохождение овальных и облитерированных каналов
EG5	 XLRA* Length=34 mm	1,5	5-пк	• Глубокое препарирование • Удаление сломанных инструментов • Прохождение облитерированных каналов
EG6	 XLRA* Length=34 mm	2,5	5-пк	
EG7	 XLRA* Length=34 mm	1,5	5-пк	
Боры Great White® для создания эндодонтического доступа через металлические, керамические и циркониевые коронки				
GW2	 FG Length=19 mm	4,0	10-пк 100-пк	• Доступ через металлические коронки или их снятие • Удаление реставраций из амальгамы и зубного камня • Первичный доступ и вскрытие полости моляра
GWZ 856-018 (Round End Cone)	 FG Length=22 mm	8,0	5-пк	• Снятие керамических/циркониевых коронок • Первичный доступ и вскрытие полости моляра
GWZ 801-018 (Round)	 FG Length=19 mm	1,8	5-пк	• Первичный доступ и вскрытие полости моляра • Первичный доступ через керамические/циркониевые коронки

\*Примечание: SLRA (Surgical Length Right Angle) и XLRA (Extra-Long Right Angle) предназначены для низкоскоростного наконечника; SLFG (Surgical Length Friction Grip) используются в высокоскоростных наконечниках с зажимом.