

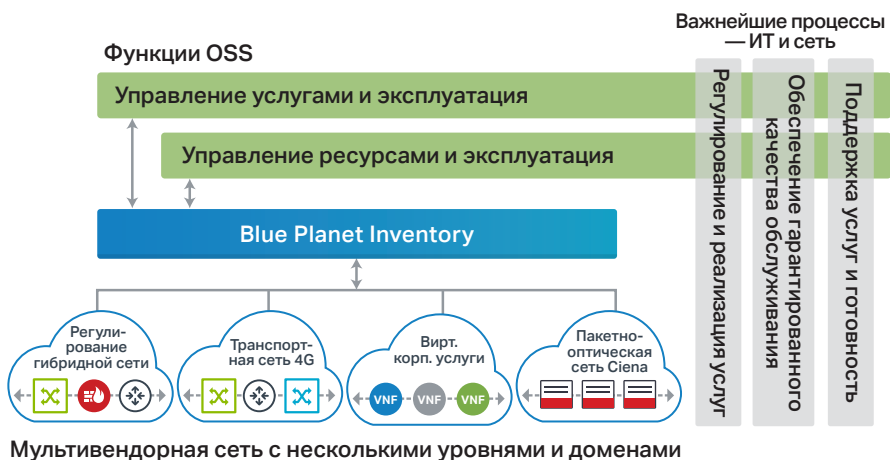
## СПЕЦИФИКАЦИЯ

# Blue Planet® Inventory

Автоматизация операций на базе точных инвентаризационных данных

В современной конкурентной среде поставщикам услуг необходимо быстро разворачивать новые динамические услуги. Однако данные, необходимые для реализации таких услуг, зачастую хранятся разрозненно в статичных и жестких средах и системах эксплуатационной поддержки (OSS) с проприетарными интерфейсами, что очень затрудняет корреляцию и понимание данных. В результате основные операционные процессы, выполняемые на базе этих систем, такие как сетевое планирование, реализация и обеспечение услуг, включают многочисленные медленные, подверженные ошибкам ручные процессы. В этих условиях необходим единый упрощенный обзор среды, чтобы специалисты могли быстро получить доступ к нужным данным.

Поставщики услуг вынуждены постоянно снижать затраты и запускать более программно-ориентированные услуги по требованию в соответствии с ожиданиями клиентов. Им нужны новые инвентаризационные решения, обеспечивающие гибкость при моделировании новых динамических услуг и предоставлении актуального обзора сети. Это позволит быстро распределять ресурсы и уверенно гарантировать качество услуг.



### Возможности и преимущества

- Создание точного комплексного интуитивного обзора всей сети и сервисных ресурсов: пассивных и активных, физических и логических
- Объединение эксплуатационных данных из нескольких источников в едином «источнике истины» на корпоративных направлениях, чтобы специалистам не приходилось часто отвлекаться на другие системы
- Повышение удовлетворенности клиентов за счет оптимизации ключевых процессов для быстрого разворачивания и обеспечения услуг
- Эффективное использование открытых API для достижения более высоких уровней автоматизации ИТ и сетевых операций
- Быстрая окупаемость решения VPI с использованием имеющихся OSS и представлений с возможностью настройки под определенный рабочий процесс
- Поэтапный системный переход на современную систему управления ресурсами и отказ от устаревших систем с минимальным уровнем риска

Рис. 1. Blue Planet Inventory ускоряет и упрощает ключевые операционные процессы

## Прагматический путь преобразований: объединение

Ciena Blue Planet® Inventory (BPI) — это гибкая программная платформа, которая позволяет поставщикам услуг быстро перейти на современную систему инвентаризации и модернизировать свою эксплуатационную среду с минимальным риском. BPI использует текущие вложения в OSS, объединяя данные из нескольких оперативных ресурсов для создания единого источника актуальных данных для физического оборудования и логической инвентаризации. Кроме того, функционал сетевого обнаружения BPI гарантирует точную визуализацию актуальных событий во всей сетевой среде. Непревзойденная гибкость автоматического обнаружения и моделирования многоуровневых мультивендорных сетевых сред основана на передовой технологии графовых баз данных. BPI также предлагает сложное управление рассогласованием с пользовательскими действиями и автоматическим согласованием инвентаризационных и сетевых данных на основе программируемых бизнес-правил и политик.

Всеобъемлющий обзор сетевой среды посредством BPI помогает поставщикам услуг упростить, оптимизировать и автоматизировать ключевые рабочие процессы, такие как сетевое планирование, реализация и обеспечение услуг.

При интеграции с такими системами, как Blue Planet Multi-Domain Service Orchestration (MDSO), NFV Orchestration (NFVO) и Unified Assurance and Analytics (UAA), BPI помогает поставщикам услуг добиться большего уровня автоматизации, предоставлять более динамические услуги и оперативно реагировать на непостоянные требования клиентов.

## Открытая модульная архитектура

BPI поддерживает чрезвычайно гибкую модульную архитектуру.

- **Multi-Domain Federation** — базовое приложение, объединяющее сетевые данные нескольких систем инвентаризации, платформ обеспечения и OSS для автоматизации и ускорения важнейших бизнес-процессов. Оно взаимодействует со смежными системами через открытые API, упрощая интеграцию и расширяемость. Также BPI включает мощный механизм визуализации и пользовательский интерфейс, обеспечивающий доступ к специализированным видам физической и логической топологии и к данным, необходимым для ведения текущих операций, например работы с IP-адресами и идентификаторами VLAN, выделения емкости для соединений. Пользователи могут настраивать виды с учетом индивидуальных потребностей их бизнеса.

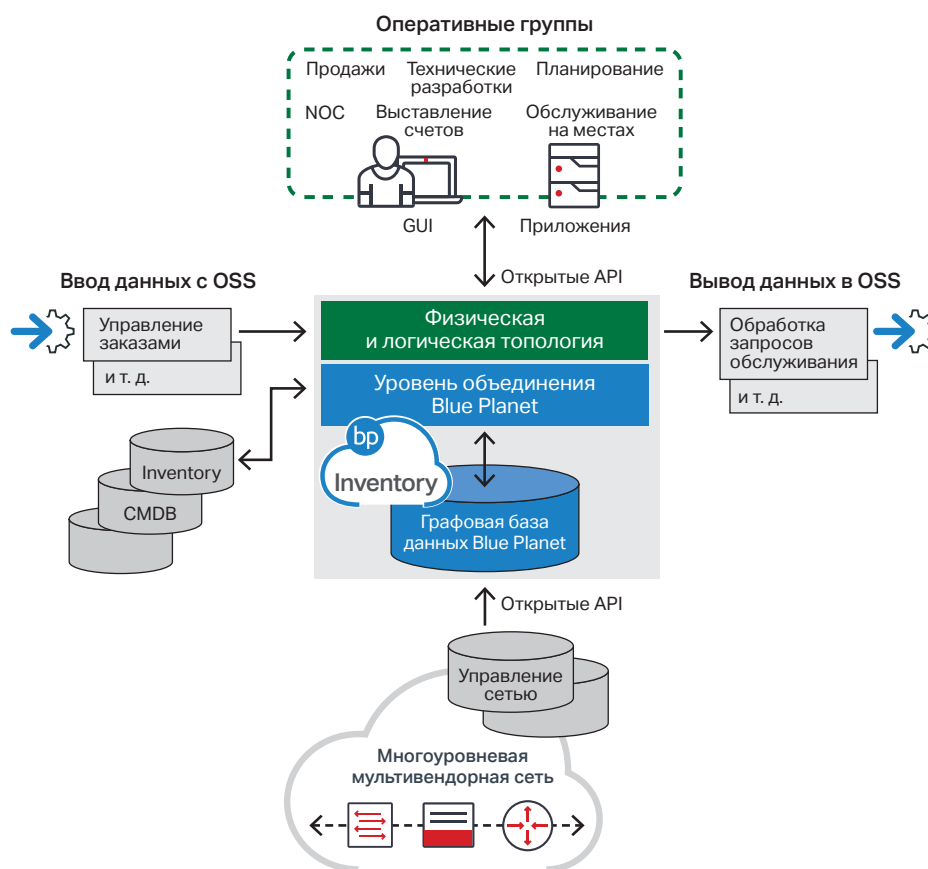


Рис. 2. BPI обеспечивает единое динамическое представление текущих физических и логических ресурсов

- **Dynamic Inventory** поддерживает многоуровневое физическое и логическое моделирование услуг для актуального представления услуг и ресурсов. Dynamic Inventory также обеспечивает подготовку данных, предоставляет бизнес-правила и функции резервирования с полной поддержкой операций перемещения, добавления, изменения и удаления (MACD). Поддерживаются различные сервисные технологии, такие как DWDM, OTN и услуги Ethernet на базе MEF.
- **Network Planning** обеспечивает оптимизацию отчетности, расчета тенденций и прогнозирования пропускной способности сети на уровнях 0–3 с использованием расширенной визуализации.
- **Discovery** выявляет развернутое сетевое оборудование на нескольких сетевых уровнях, а также логические сервисные конструкции, тем самым получая актуальное представление всех ресурсов.
- **Reconciliation** используется для автоматического устранения расхождений в данных между обнаруженной сетью и автономными системами инвентаризации, обеспечивая точность инвентаризации.

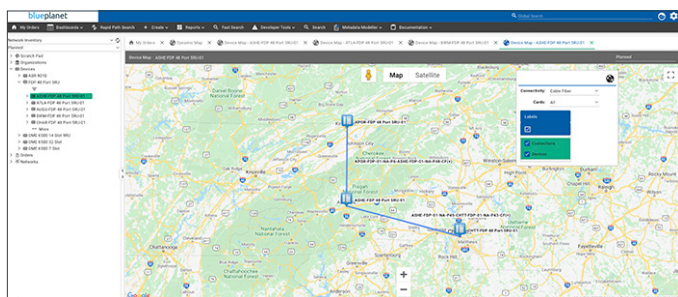


Рис. 3. Многофункциональный пользовательский интерфейс BPI предлагает интуитивный поиск пользователей по любым объединенным данным

## Доказанный успех при развертывании на практике

Группа специалистов Blue Planet в области разработки программного обеспечения и экспертов в области обслуживания помогает ускорить развертывание BPI в средах поставщиков услуг. Помимо прочего, эти специалисты обеспечивают интеграцию с другими продуктами Blue Planet в рабочей среде оператора с ориентированием на бизнес-результат. Они оценивают и анализируют сложные технические проблемы, помогая поставщикам услуг быстро создавать, проектировать и разрабатывать решения, соответствующие их потребностям сегодня и в будущем.

ПО Blue Planet Inventory уже доказало свою эффективность на практике в сетях клиентов компании по всему миру. Оно играет важнейшую роль при преобразовании операторских сетей с целью повышения их гибкости, открытости и автоматизации.



ВОСПОЛЬЗУЙТЕСЬ ПРЕИМУЩЕСТВАМИ BLUE PLANET УЖЕ СЕГОДНЯ

## Технические характеристики

- Поддерживаемый клиентский GUI: основные веб-браузеры, Google Chrome, Internet Explorer, Microsoft Edge, Mozilla Firefox
- Поддерживаемые серверные ОС: все основные ОС, включая Sun Solaris, HP-UX, Red Hat Enterprise Linux.

## Adaptive Network™

Adaptive Network позволяет сетевым операторам оптимизировать существующие инфраструктуры, реализуя новые технологии и подходы к работе. В основе этой концепции находятся три элемента: программируемая инфраструктура, аналитика и интеллект, а также программный контроль и автоматизация. В основе каждого из этих элементов — архитектура, обеспечивающая открытость, масштабируемость и безопасность. Ciena Blue Planet Inventory предоставляет функционал аналитики и интеллекта, а также программного контроля и автоматизации.

