

Электрическая лебедка KIWI WINCH для внедорожной техники

Руководство по установке и эксплуатации для моделей
CM8000, CM12000, CM15000

Электрическая лебедка для внедорожной техники

МЕРЫ ПРЕДОСТОРОЖНОСТИ

Предупреждение! Соблюдайте меры предосторожности для обеспечения личной безопасности и безопасности окружающих. Неправильная эксплуатация оборудования может привести к травмам персонала и повреждению оборудования.

Внимательно прочтите следующее, прежде чем приступать к эксплуатации лебедки, и сохраните инструкции для дальнейшего использования.

1. Правильно одевайтесь:

- Не носите свободную одежду и украшения. Они могут зацепиться за движущиеся части.
- Надевайте кожаные перчатки при работе с тросом лебедки. Не беритесь за трос голыми руками, так как оборванный трос может привести к травмам.
- Рекомендуется использовать нескользящую обувь.

2. Соблюдайте безопасную дистанцию:

- Во время работы лебедки убедитесь, что все люди стоят на достаточном расстоянии от троса лебедки и груза. Расстояние должно превышать длину троса в 1,5 раза. Если трос ослабнет или порвется под нагрузкой, он может отскочить назад и стать причиной серьезной травмы или смерти.
- Все наблюдатели должны находиться вдали от рабочей зоны.
- Всегда сохраняйте правильную опору и равновесие.

3. Избегайте повреждений шнура питания:

- Никогда не переносите лебедку за шнур и не дергайте ее, чтобы отсоединить от розетки.
- Берегите шнур от нагревания, масла и острых краев.

4. Не перегружайте лебедку:

- Если двигатель становится неприятно горячим на ощупь, остановите его и дайте ему остыть в течение нескольких минут.
- Не подавайте питание на лебедку, если двигатель глохнет.
- Не превышайте максимальные значения натяжения троса, указанные в таблицах. Ударная нагрузка не должна превышать эти значения.

5. Избегайте непреднамеренного запуска:

- сцепление лебедки должно быть отключено, когда оно не используется, и полностью включено, когда оно используется.

6. Проверьте поврежденные детали:

- Перед использованием следует тщательно проверить лебедку. Любая поврежденная деталь должна быть должным образом заменена в авторизованном центре.

Для получения дополнительной информации, пожалуйста, свяжитесь с дистрибьютором

Импортер ООО «Альбатрос»

Электрическая лебедка для внедорожной техники

7. Ремонтуйте лебедку:

- При ремонте используйте только идентичные запасные части, иначе это может представлять серьезную опасность для пользователя.

8. Повторно сматывайте трос:

- При повторной намотке необходимо надевать кожаные перчатки. Для правильной повторной намотки необходимо поддерживать небольшую нагрузку на трос. Одной рукой держите трос, а другой – пульт дистанционного управления. Начните так далеко и в центре, как только сможете. Поднимитесь, удерживая груз на тросе, когда лебедка включена.

-Не допускайте, чтобы трос проскальзывал через вашу руку, и не приближайтесь к лебедке слишком близко.

-Выключите лебедку и повторяйте процедуру до тех пор, пока весь трос, кроме 1 м, не будет намотан.

-Отключите переключатель дистанционного управления и завершите намотку троса, вращая барабан вручную при выключенном сцеплении.

-На скрытых лебедках сматывайте трос под напряжением, но держите руки подальше.

ПРЕДУПРЕЖДЕНИЯ О РАБОТЕ С ЛЕБЕДКОЙ

Внимательно прочтите следующее, прежде чем приступить к эксплуатации лебедки, и сохраните инструкции для дальнейшего использования.

1. Неравномерная намотка троса при вытягивании груза не является проблемой, если только на одном конце барабана не скопился трос. Если это произойдет, поверните лебедку, чтобы отцепить груз, и переместите точку крепления дальше к центру транспортного средства. После того, как работа будет выполнена, вы можете размотать и перемотать кабель для аккуратной укладки.
2. Храните пульт дистанционного управления внутри вашего транспортного средства, где он не будет поврежден, осмотрите его перед подключением.
3. Когда будете готовы начать намотку, подключите переключатель дистанционного управления при выключенном сцеплении, не включайте сцепление при работающем двигателе.
4. Никогда не подсоединяйте крюк обратно к тросу, это может привести к повреждению троса. Всегда используйте стропу или цепь подходящей прочности.
5. Наблюдайте за своей лебедкой во время ее работы, по возможности стоя на безопасном расстоянии. Останавливайте процесс лебедки примерно через каждый метр или около того,

Для получения дополнительной информации, пожалуйста, свяжитесь с дистрибьютором

Импортер ООО «Альбатрос»

Электрическая лебедка для внедорожной техники

чтобы убедиться, что трос не натягивается в одном крае. Заклинивание троса может привести к поломке лебедки.

6. Не прикрепляйте буксировочный крюк к монтажной пластине лебедки, он должен быть прикреплен к раме транспортного средства.
7. Использование захватного блока поможет в операциях по подъему, удвоив грузоподъемность и сократив вдвое тяговое усилие лебедки, а также средства для поддержания прямой тяги к центру роликов. При двойной загрузке стационарной лебедки крюк лебедки должен крепиться к шасси транспортного средства.
8. Убедитесь, что скобы класса «D» или дужки используются в сочетании с одобренной защитой, чтобы обеспечить безопасную точку крепления.
9. При натягивании троса лебедки следите за тем, чтобы на барабане всегда оставалось не менее пяти витков троса. Невыполнение этого требования может привести к отрыву троса от барабана под нагрузкой. Это может привести к серьезным травмам или материальному ущербу.
10. Все лебедки снабжены красной маркировкой троса, указывающей на то, что на барабане лебедки остается 5 обмоток троса, когда эта маркировка появляется на роликах. Не следует предпринимать никаких попыток восстановления после этой маркировки.
11. Поскольку наибольшая тяговая сила достигается на самом внутреннем слое вашей лебедки, желательно оттянуть как можно больше троса для тяжелых тяг (вы должны оставить не менее 5 витков на красном тросе барабана). Если это нецелесообразно, используйте блок захвата и двойную стропу.
12. Рекомендуется накинуть тяжелое одеяло или подобный предмет на вытянутый трос лебедки, так как это ослабит любой люфт в случае отказа.
13. Аккуратная, плотная намотка позволяет избежать перекручивания троса, вызываемого люфтом при приложении нагрузки и зажатии троса между другими. Если это произойдет, в качестве альтернативы включите и выключите лебедку. Не пытайтесь размотать трос, находящийся под нагрузкой.
14. Блокируйте колеса, когда транспортное средство находится на склоне.
15. Аккумулятор:
 - Убедитесь, что аккумулятор находится в хорошем состоянии. Избегайте контакта с аккумуляторной кислотой или другими загрязняющими веществами.
 - Всегда надевайте защитные очки при работе с аккумулятором.
 - При использовании лебедки двигатель должен работать, чтобы не разрядить аккумулятор.
16. Лебедочный трос:

Для получения дополнительной информации, пожалуйста, свяжитесь с дистрибьютором

Импортер ООО «Альбатрос»

Электрическая лебедка для внедорожной техники

- Убедитесь, что трос находится в хорошем состоянии и правильно подсоединен.
 - Не используйте лебедку, если трос изношен.
 - Не перемещайте транспортное средство, чтобы тянуть груз.
 - Не заменяйте трос тросом меньшей прочности.
 - Срок службы троса напрямую зависит от его использования и ухода за ним. После первого и последующих применений трос должен быть намотан на барабан под нагрузкой не менее 230 кг, иначе внешние витки втянутся во внутренние витки и серьезно повредят трос во время работы. Первое использование лебедки должно быть ознакомительным, когда вы находитесь в расслабленной ситуации, не требующей восстановления. Наматывайте трос до тех пор, пока не появится красная метка троса (около 5 витков на барабане), затем перемотайте трос на барабан под нагрузкой 230 кг или более. Это слегка натянет и растянет новый трос и создаст плотную обмотку троса вокруг барабана. Несоблюдение этого требования может привести к повреждению троса и уменьшению подъемной силы троса.
 - При замене кабеля обязательно нанесите Loctite или аналогичный состав на резьбу кабельного зажима. Затяните зажимной винт как следует, но не перетягивайте. Фиксатор предотвратит ослабление винта в тяжелых условиях. Рекомендуется использовать грунтовку Loctite 7471 и резьбовой фиксатор 222.
17. Не пытайтесь превысить пределы тяги этой лебедки.
 18. Не управляйте транспортным средством, чтобы каким-либо образом помочь лебедке. Движение транспортного средства в сочетании с работой лебедки может привести к перегрузке троса, самой лебедки или вызвать разрушительные ударные нагрузки.
 19. Ударные нагрузки при переключении опасны! Ударная нагрузка возникает, когда к тросу внезапно прикладывается увеличивающаяся усилие. Транспортное средство, откатывающееся назад на провисшем тросе, может вызвать разрушительную ударную нагрузку.
 20. Лебедки, показанные в этом руководстве, предназначены исключительно для непромышленного применения, устанавливаемого на транспортных средствах и лодках.
 21. Не используйте лебедку в подъемных устройствах из-за требуемых факторов безопасности и характеристик подъемного устройства.
 22. Не используйте лебедку для подъема, поддержки или иной транспортировки персонала.

Электрическая лебедка для внедорожной техники

УСТАНОВКА

Установка лебедки

1. Лебедка должна быть установлена в подходящую стальную монтажную раму с использованием 4-точечной системы крепления ножек в горизонтальной или вертикальной плоскости.

Очень важно, чтобы лебедка была установлена на ровной поверхности, чтобы три секции (двигатель, кабельный барабан и корпус редуктора) были правильно выровнены.

Установка лебедок и/или системы фронтальной защиты может повлиять на срабатывание подушек безопасности SRS. Убедитесь, что система крепления была протестирована и одобрена для установки лебедки в транспортном средстве, оборудованном подушками безопасности.

2. Рамы крепления лебедки и/или системы фронтальной защиты предлагаются для большинства популярных транспортных средств. Рамы лебедок поставляются с подробными инструкциями по установке.

3. Если вы хотите изготовить собственную монтажную пластину, нижеприведенные размеры помогут вам. Рекомендуется использовать стальную крепежную пластину толщиной 6 мм. Крепеж должен быть из стали с высоким пределом прочности 5 или выше. Неправильно сконструированное крепление может привести к аннулированию гарантии.

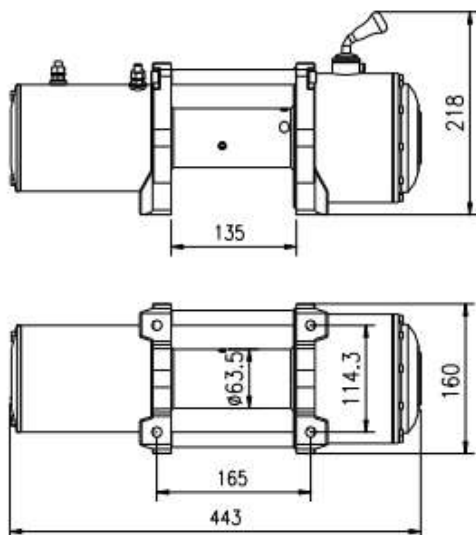
4. Лебедка должна быть прикреплена к креплению с помощью болтов из нержавеющей стали 3/8 "UNCX1-1/4" и пружинных шайб.

5. Обтекатель ролика должен быть установлен так, чтобы трос равномерно направлялся на барабан.

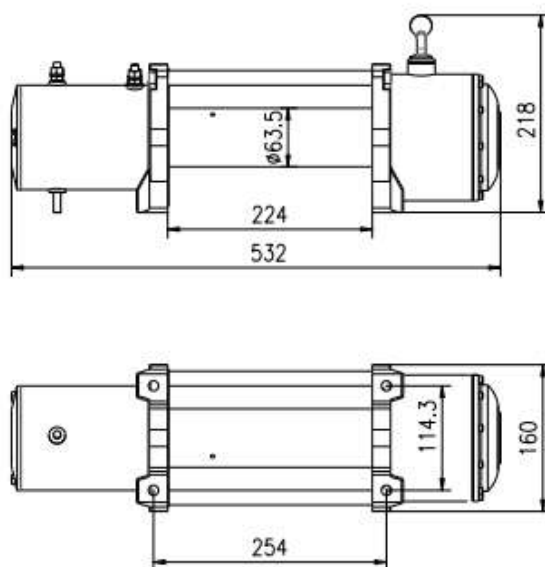
Для получения дополнительной информации, пожалуйста, свяжитесь с дистрибьютором
Импортер ООО «Альбатрос»

Электрическая лебедка для внедорожной техники

лебедка на 2721,55 кг



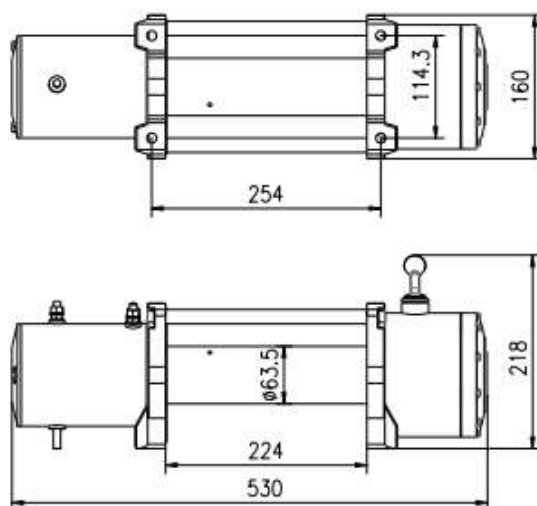
Лебедка на 3628,74 кг, 3855,54 кг, 4082,33 кг



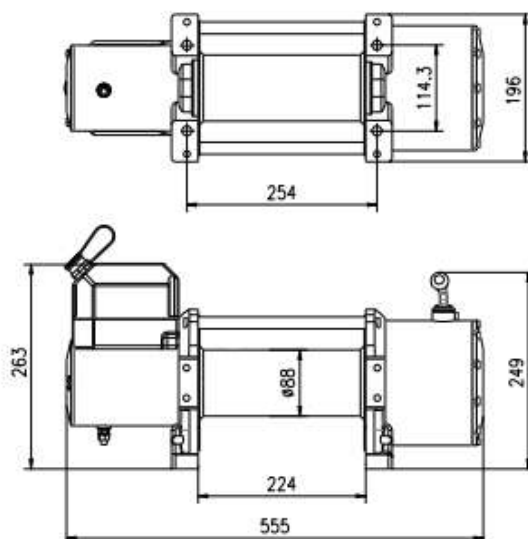
Лебедка на 4082,33 кг, 4309,13 кг, 4535,92 кг, 5443,11 кг, 5669,9 кг, 5896,7 кг

Для получения дополнительной информации, пожалуйста, свяжитесь с дистрибьютором
Импортер ООО «Альбатрос»

Электрическая лебедка для внедорожной техники



Лебедка на 6803,89 кг, 7257,48 кг, 7484,27 кг, 7711,07 кг, 9071,85 кг



Установка для смазки

Все подвижные части лебедки постоянно смазываются высокотемпературной литиевой смазкой лебедки во время сборки. Периодически смазывайте трос легким проникающим маслом. Проверьте, нет ли оборванных прядей, и при необходимости замените их. Если кабель изношен или поврежден, его необходимо заменить.

Установка троса

Размотайте новый кабель, прокатив его по земле, чтобы предотвратить перекручивание. Удалите старый трос и обратите внимание на то, каким образом он прикреплен к фланцу кабельного барабана.

Для получения дополнительной информации, пожалуйста, свяжитесь с дистрибьютором
Импортер ООО «Альбатрос»

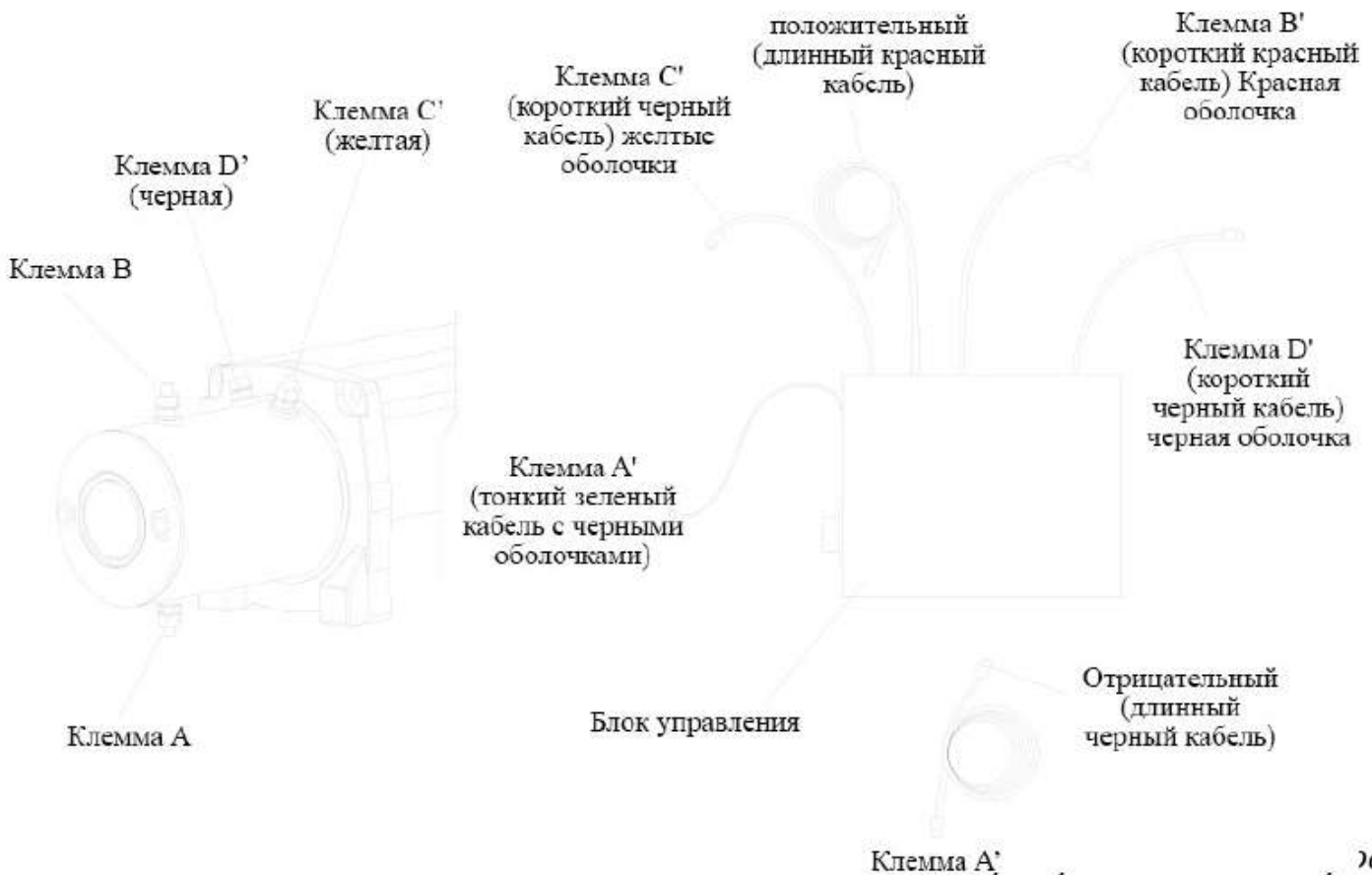
Электрическая лебедка для внедорожной техники

Электрическое подключение

Для нормальной работы по самовосстановлению достаточно вашей существующей электрической системы. Необходим полностью заряженный аккумулятор и правильное подключение. Запустите двигатель транспортного средства во время работы лебедки, чтобы аккумуляторная батарея оставалась заряженной.

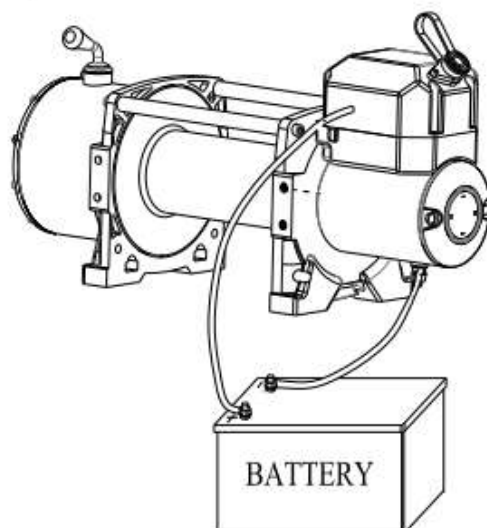
Обратите особое внимание на правильное подключение электрического кабеля, как показано ниже (см. схему 1).

1. Короткий красный кабель (В') подключается к красной клемме (В) двигателя.
2. Короткий черный кабель с желтой оболочкой (С') подключается к желтой клемме (С) двигателя.
3. Короткий черный кабель с черной оболочкой (D') подключается к черной клемме (D) двигателя.
4. Тонкий черный кабель (А') подключается к нижней клемме (А) двигателя.
5. Длинный черный кабель (1,8 м), одна клемма (А') подключается к нижней клемме (А) двигателя, а другая отрицательная клемма (-) подключается к отрицательной (-) клемме аккумулятора.
6. Положительный (+) длинный красный кабель подключается к положительному (+) выводу аккумулятора.

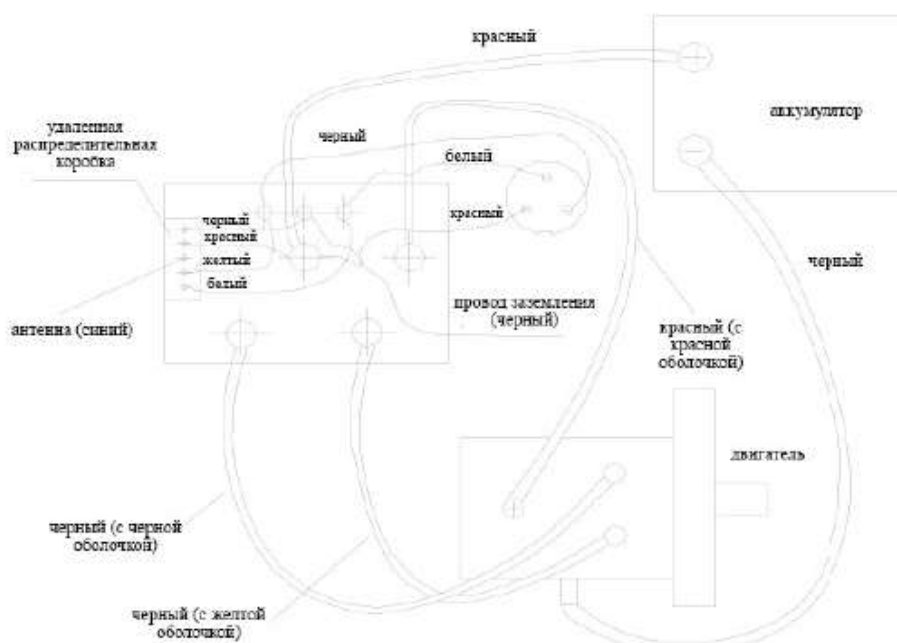


Электрическая лебедка для внедорожной техники

Электрическое подключение



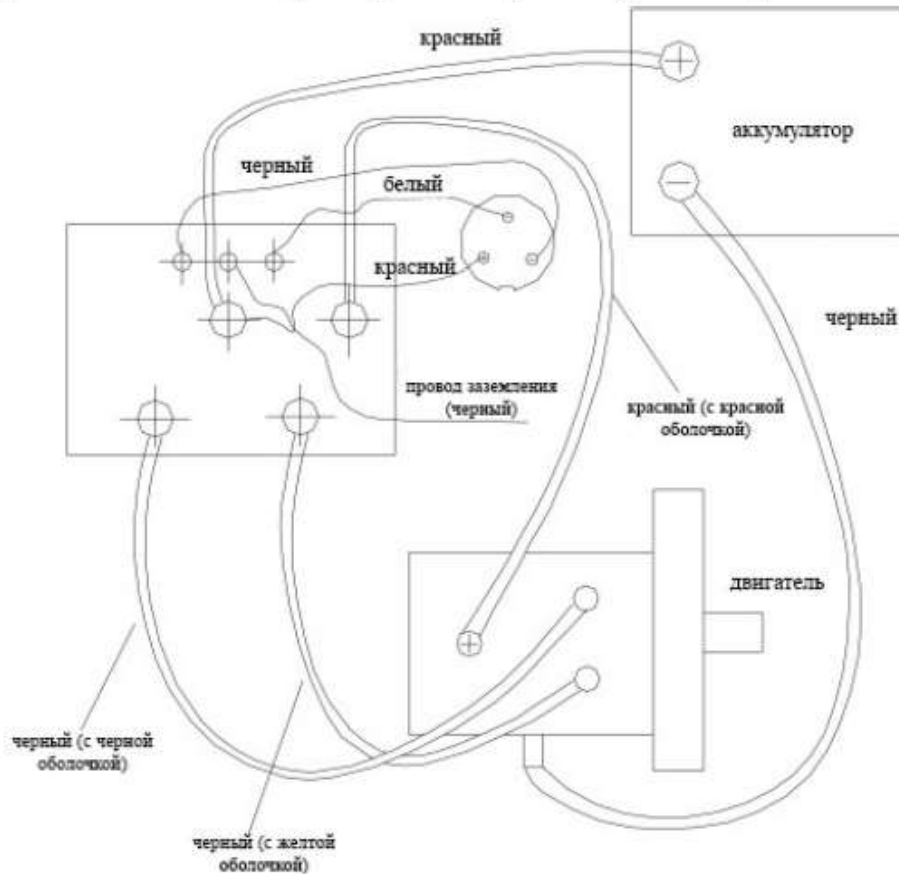
Проводное соединение с беспроводным пультом дистанционного управления



Для получения дополнительной информации, пожалуйста, свяжитесь с дистрибьютором
Импортер ООО «Альбатрос»

Электрическая лебедка для внедорожной техники

Проводное соединение без беспроводного пульта дистанционного управления



Примечание

1. Ваш аккумулятор должен быть в хорошем состоянии.
2. Убедитесь, что кабели аккумуляторной батареи не проходят по каким-либо поверхностям, что может привести к их повреждению.
3. Коррозия электрических соединений снижает производительность или может привести к короткому замыканию.
4. Очистите все соединения, особенно в выключателе дистанционного управления и розетке.
5. В соленой среде используйте силиконовый герметик для защиты от коррозии.
6. Вставьте головки пластинчатых шпилек в шпоночные пазы на задней стороне лебедки.
7. Присоедините узел лебедки/адаптерной пластины к сцепному устройству прицепа, вставив шар сцепного устройства прицепа через фигурное отверстие в переходной пластине.

Для получения дополнительной информации, пожалуйста, свяжитесь с дистрибьютором
Импортер ООО «Альбатрос»

Электрическая лебедка для внедорожной техники

Работа лебедки

Рекомендация

Лучший способ узнать, как работает ваша лебедка, — это сделать несколько пробных запусков, прежде чем вам действительно понадобится ее использовать. Планируйте свой тест заранее. Помните, что вы можете не только видеть работу лебедки, но и слышать ее. Научитесь распознавать звук легкого устойчивого натяжения, сильного натяжения и звуки, вызванные рывками или сдвигом груза. Вскоре вы обретете уверенность в управлении лебедкой, и ее использование станет для вас второй натурой.

Эксплуатация

1. Обеспечьте безопасность транспортного средства, включив стояночный тормоз или заблокировав колеса.
2. Вытяните трос лебедки на нужную длину и закрепите его в точке крепления. Муфта лебедки позволяет быстро разматывать трос для зацепления за груз или точку крепления. Рычаг переключения передач, расположенный на корпусе редуктора лебедки, приводит в действие сцепление следующим образом:
 - a) Чтобы выключить сцепление, переведите рычаг переключения передач в положение «ВЫКЛ». Трос не может свободно свисать с барабана.
 - b) Чтобы включить сцепление, переведите рычаг переключения в положение «ВКЛ». Теперь лебедка готова к тяге.
3. Прежде чем продолжить, еще раз проверьте все крепления троса.
4. Подключите ручное управление лебедкой. Для обеспечения безопасной работы рекомендуется управлять лебедкой с места водителя.
5. Чтобы начать работу с лебедкой, запустите двигатель транспортного средства, выберите нейтральную передачу в трансмиссии, поддерживайте обороты двигателя на холостом ходу.
6. Включите или выключите переключатель дистанционного управления до тех пор, пока транспортное средство не будет извлечено. Регулярно проверяйте лебедку, чтобы убедиться, что трос равномерно намотан на барабан.

Для получения дополнительной информации, пожалуйста, свяжитесь с дистрибьютором
Импортер ООО «Альбатрос»

Электрическая лебедка для внедорожной техники

Примечание

1. Никогда не используйте лебедку при включенной передаче вашего транспортного средства, это может привести к повреждению трансмиссии вашего транспортного средства.
2. Никогда не обматывайте трос вокруг предмета и не цепляйте его за сам трос. Это может привести к повреждению вытягиваемого предмета, а также к перегибу или истиранию троса.
3. Не допускайте попадания рук, одежды, волос и украшений в зону барабана и троса во время подъема лебедки.
4. Никогда не используйте лебедку, если трос изношен, перекручен или поврежден.
5. Никогда не позволяйте никому стоять рядом с тросом или на одной линии с тросом за лебедкой, когда она находится под напряжением. Если трос соскользнет или затормозится, он может внезапно отскочить назад к лебедке, создавая опасность для всех, кто находится в этом районе. Всегда стойте в стороне во время намотки.
6. Не оставляйте переключатель включенным, когда он не используется.

ПЕРЕД ЭКСПЛУАТАЦИЕЙ ВНИМАТЕЛЬНО ПРОВЕРЬТЕ ЛЕБЕДКУ!

Электрическая лебедка для внедорожной техники

ТЕХНИЧЕСКОЕ ОБСЛУЖИВАНИЕ

Настоятельно рекомендуется использовать лебедку регулярно (раз в месяц). Просто вытяните трос на 15 м, освободите катушку на 5 м, а затем снова включите питание. Это будет поддерживать все компоненты в хорошем рабочем состоянии, чтобы на лебедку можно было положиться, когда это необходимо. Обратитесь в авторизованный магазин для получения технической помощи и ремонта.

УСТРАНЕНИЕ НЕПОЛАДОК

Симптом	Возможная причина	Рекомендуемое средство
Двигатель не включается	Аварийный выключатель выключен	Поверните выключатель безопасности в положение ВКЛ
	Выключатель в сборе не подключен должным образом	Плотно вставьте переключатель в разъем
	Ослабленный кабель аккумулятора	Затяните гайки на раземе кабеля
	Неисправность соленоида	Подсоедините соленоид к свободному контакту, подав 12/24 вольта непосредственно на клемму катушки. Вы должны услышать щелчок при активации
	Неисправный переключатель	Замените переключатель
	Неисправный двигатель	Проверьте напряжение на входе при нажатом переключателе
	В двигатель попала вода	Слейте и высушите. Работайте короткими периодами без нагрузки до полного высыхания.
Двигатель слишком горячий	Длительный период эксплуатации	Периодически давайте лебедке остыть
Двигатель работает медленно или без нормальной мощности	Аккумулятор разряжается	Зарядите аккумулятор, запустив транспортное средство
	Недостаточный ток или напряжение	Очистите, затяните или замените разъем
Двигатель работает, но тросовый барабан не вращается	Аккумулятор разряжается	Зарядите аккумулятор, запустив транспортное средство
	Недостаточный ток или напряжение	Очистите, затяните или замените разъем

Для получения дополнительной информации, пожалуйста, свяжитесь с дистрибьютором

Импортер ООО «Альбатрос»

Электрическая лебедка для внедорожной техники

Особенности и спецификация

Номинальная тяга одного троса	2727 кг
Двигатель	4,8 л.с./3,5 кВт, серийная обмотка
Управление	Дистанционный переключатель
Зубчатая передача	3 ступень планетарная
Передаточное число редуктора	236:1
Торможение	Автоматический стопорный тормоз
Размер барабана	Диаметр 63,5 мм × длина 134 мм
Трос	7,2 мм × 24 метра
Переключатель дистанционного управления	Включено
Дополнительный беспроводной пульт	Дополнительно
Аккумулятор	Рекомендуется: 650ССА
Вес нетто	24 кг
Габаритные размеры (длина×ширина×высота)	443 × 160 × 218 мм
Схема крепления болта	165×114,3 мм

Тяга, скорость, сила тока

Тяговое усилие в кг	Линейная скорость м/мин	Сила тока (Ампер)
0	6.5	80
907	4.2	150
1818	3.6	220
2727	2.2	280

Натяжение троса и пропускная способность троса в каждом слое

Слой	Номинальное тяговое усилие в кг	Общая длина троса на барабане, м
1	2727	6.0
2	2268	13.5
3	1945	22.6
4	1695	24.0

Для получения дополнительной информации, пожалуйста, свяжитесь с дистрибьютором
Импортер ООО «Альбатрос»

Электрическая лебедка для внедорожной техники

Особенности и спецификация

Номинальная тяга одного троса	3636 кг
Двигатель	5.2 л.с./3.8 кВт, серийная обмотка
Управление	Дистанционный переключатель
Зубчатая передача	3 ступень планетарная
Передаточное число редуктора	235:1
Торможение	Автоматический стопорный тормоз
Размер барабана	63,5 мм × длина 134 мм
Трос	8.1 мм × 24 метра
Переключатель дистанционного управления	Включено
Дополнительный беспроводной пульт	Дополнительно
Аккумулятор	Рекомендуется: 650ССА
Вес нетто	36.5 кг
Габаритные размеры (длина×ширина×высота)	532 × 160 × 218 мм
Схема крепления болта	254 × 114,3 мм

Тяга, скорость, сила тока

Тяговое усилие (кг)	Линейная скорость (м/мин)	Сила тока (Ампер)
0	6.8	80
1818	3.6	200
2727	2.8	270
3636	2	330

Натяжение троса и пропускная способность троса в каждом слое

Слой	Номинальное тяговое усилие (кг)	Общая длина троса на барабане (м)
1	3636	6.0
2	2972	13.0
3	2500	22.0
4	2159	24.0

Для получения дополнительной информации, пожалуйста, свяжитесь с дистрибьютором
Импортер ООО «Альбатрос»

Электрическая лебедка для внедорожной техники

Особенности и спецификация

Номинальная тяга одного троса	3863 кг
Двигатель	5.2 л.с./3.8 кВт, серийная обмотка
Управление	Дистанционный переключатель
Зубчатая передача	3 ступень планетарная
Передаточное число редуктора	235:1
Торможение	Автоматический стопорный тормоз
Размер барабана	Диаметр 63,5 мм × длина 134 мм
Трос	8,1 мм × 24 м
Переключатель дистанционного управления	Включено
Дополнительный беспроводной пульт	Дополнительно
Аккумулятор	Рекомендуется: 650CCA
Вес нетто	37 кг
Габаритные размеры (длина×ширина×высота)	532 × 160 × 218 мм
Схема крепления болта	254 × 114,3 мм

Тяга, скорость, сила тока

Тяговое усилие (кг)	Линейная скорость (м/мин)	Сила тока (Ампер)
0	6.8	80
1818	3.6	200
2727	2.8	270
3863	1.9	340

Натяжение троса и пропускная способность троса в каждом слое

Слой	Номинальное тяговое усилие (кг)	Общая длина троса на барабане, (м)
1	3863	6.0
2	2972	13.0
3	2500	22.0
4	2159	24.0

Для получения дополнительной информации, пожалуйста, свяжитесь с дистрибьютором
Импортер ООО «Альбатрос»

Электрическая лебедка для внедорожной техники

Особенности и спецификация

Номинальная тяга одного троса	4090 кг
Двигатель	5.5 л.с./4.0 кВт, серийная обмотка
Управление	Дистанционный переключатель
Зубчатая передача	3 ступень планетарная
Передаточное число редуктора	265:1
Торможение	Автоматический стопорный тормоз
Размер барабана	Диаметр 63,5 мм × длина 134 мм
Трос	8,3 мм × 28 м
Переключатель дистанционного управления	Включено
Дополнительный беспроводной пульт	Дополнительно
Аккумулятор	Рекомендуется: 650ССА
Вес нетто	38 кг
Габаритные размеры (длина×ширина×высота)	532 × 160 × 218 мм
Схема крепления болта	254 × 114,3 мм

Тяга, скорость, сила тока

Тяговое усилие (кг)	Линейная скорость (м/мин)	Сила тока (Ампер)
0	6.5	80
907	4.4	180
1818	3.25	240
2727	2.6	280
3636	2.15	330
4090	2.0	350

Натяжение троса и пропускная способность троса в каждом слое

Слой	Номинальное тяговое усилие (кг)	Общая длина троса на барабане (м)
1	4090	5.0
2	3327	12.0
3	2500	21.0
4	2159	28.0

Для получения дополнительной информации, пожалуйста, свяжитесь с дистрибьютором
Импортер ООО «Альбатрос»

Электрическая лебедка для внедорожной техники

Особенности и спецификация

Номинальная тяга одного троса	4318 кг
Двигатель	5.5 л.с./4.0 кВт, серийная обмотка
Управление	Дистанционный переключатель
Зубчатая передача	3 ступень планетарная
Передаточное число редуктора	265:1
Торможение	Автоматический стопорный тормоз
Размер барабана	Диаметр 63,5 мм × длина 134 мм
Трос	8,3 мм × 28 м
Переключатель дистанционного управления	Включено
Дополнительный беспроводной пульт	Дополнительно
Аккумулятор	Рекомендуется: 650CCA
Вес нетто	38.5 кг
Габаритные размеры (длина×ширина×высота)	532 × 160 × 218 мм
Схема крепления болта	254 × 114,3 мм

Тяга, скорость, сила тока

Тяговое усилие (кг)	Линейная скорость (м/мин)	Сила тока (Ампер)
0	6.5	80
907	4.4	180
1818	3.25	240
2727	2.6	280
3636	2.15	330
4318	1.95	360

Натяжение троса и пропускная способность троса в каждом слое

Слой	Номинальное тяговое усилие (кг)	Общая длина троса на барабане (м)
1	4318	5.0
2	3493	12.0
3	2954	21.0
4	2585	28.0

Для получения дополнительной информации, пожалуйста, свяжитесь с дистрибьютором
Импортер ООО «Альбатрос»

Электрическая лебедка для внедорожной техники

Особенности и спецификация

Номинальная тяга одного троса	4545 кг
Двигатель	5.8 л.с./4.2 кВт, серийная обмотка
Управление	Дистанционный переключатель
Зубчатая передача	3 ступень планетарная
Передаточное число редуктора	265:1
Торможение	Автоматический стопорный тормоз
Размер барабана	Диаметр 63,5 мм × длина 134 мм
Трос	9,1 мм × 26 м
Переключатель дистанционного управления	Включено
Дополнительный беспроводной пульт	Дополнительно
Аккумулятор	Рекомендуется: 650ССА
Вес нетто	39 кг
Габаритные размеры (длина×ширина×высота)	530 × 160 × 218 мм
Схема крепления болта	254 × 114,3 мм

Тяга, скорость, сила тока

Тяговое усилие (кг)	Линейная скорость (м/мин)	Сила тока (Ампер)
0	6.5	65
907	3.5	126
1818	2.85	175
2727	2.4	230
3636	2.0	280
4545	1.75	360

Натяжение троса и пропускная способность троса в каждом слое

Слой	Номинальное тяговое усилие (кг)	Общая длина троса на барабане (м)
1	4545	6.0
2	3636	13.0
3	3030	22.0

Для получения дополнительной информации, пожалуйста, свяжитесь с дистрибьютором
Импортер ООО «Альбатрос»

Электрическая лебедка для внедорожной техники

4	2600	26.0
---	------	------

Особенности и спецификация

Номинальная тяга одного троса	5454 кг
Двигатель	6.0 л.с./4.5 кВт, серийная обмотка
Управление	Дистанционный переключатель
Зубчатая передача	3 ступень планетарная
Передаточное число редуктора	265:1
Торможение	Автоматический стопорный тормоз
Размер барабана	Диаметр 63,5 мм × длина 134 мм
Трос	9,5 мм × 26 м
Переключатель дистанционного управления	Включено
Дополнительный беспроводной пульт	Дополнительно
Аккумулятор	Рекомендуется: 650CCA
Вес нетто	40 кг
Габаритные размеры (длина×ширина×высота)	530 × 160 × 218 мм
Схема крепления болта	254 × 114,3 мм

Тяга, скорость, сила тока

Тяговое усилие (кг)	Линейная скорость (м/мин)	Сила тока (Ампер)
0	6.5	65
907	3.5	126
1818	2.85	175
2727	2.4	230
3636	2.0	280
4545	1.75	355
5454	1.35	380

Натяжение троса и пропускная способность троса в каждом слое

Слой	Номинальное тяговое усилие (кг)	Общая длина троса на барабане (м)
------	---------------------------------	-----------------------------------

Для получения дополнительной информации, пожалуйста, свяжитесь с дистрибьютором
Импортер ООО «Альбатрос»

Электрическая лебедка для внедорожной техники

1	5454	4.8
2	4186	12.0
3	3642	21.0
4	3127	26.0

Особенности и спецификация

Номинальная тяга одного троса	5681кг
Двигатель	6.0 л.с./4.5 кВт, серийная обмотка
Управление	Дистанционный переключатель
Зубчатая передача	3 ступень планетарная
Передаточное число редуктора	265:1
Торможение	Автоматический стопорный тормоз
Размер барабана	Диаметр 63,5 мм × длина 134 мм
Трос	9,5 мм × 26 м
Переключатель дистанционного управления	Включено
Дополнительный беспроводной пульт	Дополнительно
Аккумулятор	Рекомендуется: 650ССА
Вес нетто	40.5 кг
Габаритные размеры (длина×ширина×высота)	530 × 160 × 218 мм
Схема крепления болта	254 × 114,3 мм

Тяга, скорость, сила тока

Тяговое усилие (кг)	Линейная скорость (м/мин)	Сила тока (Ампер)
0	6.5	65
907	3.5	126
1818	2.85	175
2727	2.4	230
3636	2.0	280
4545	1.75	355
55681	1.35	380

Натяжение троса и пропускная способность троса в каждом слое

Для получения дополнительной информации, пожалуйста, свяжитесь с дистрибьютором
Импортер ООО «Альбатрос»

Электрическая лебедка для внедорожной техники

Слой	Номинальное тяговое усилие (кг)	Общая длина троса на барабане (м)
1	5454	4.8
2	4186	12.0
3	3642	21.0
4	3127	26.0

Особенности и спецификация

Номинальная тяга одного троса	5909 кг
Двигатель	6.0 л.с./4.5 кВт, серийная обмотка
Управление	Дистанционный переключатель
Зубчатая передача	3 ступень планетарная
Передаточное число редуктора	265:1
Торможение	Автоматический стопорный тормоз
Размер барабана	Диаметр 63,5 мм × длина 134 мм
Трос	9,5 мм × 26 м
Переключатель дистанционного управления	Включено
Дополнительный беспроводной пульт	Дополнительно
Аккумулятор	Рекомендуется: 650ССА
Вес нетто	41 кг
Габаритные размеры (длина×ширина×высота)	20530 × 160 × 218 мм
Схема крепления болта	254 × 114,3 мм

Тяга, скорость, сила тока

Тяговое усилие (кг)	Линейная скорость (м/мин)	Сила тока (Ампер)
0	6.5	65
907	3.5	126
1818	2.85	175
2727	2.4	230
3636	2.0	280
4545	1.75	350
5909	1.25	415

Для получения дополнительной информации, пожалуйста, свяжитесь с дистрибьютором
Импортер ООО «Альбатрос»

Электрическая лебедка для внедорожной техники

Натяжение троса и пропускная способность троса в каждом слое

Слой	Номинальное тяговое усилие (кг)	Общая длина троса на барабане (м)
1	5909	4.8
2	1550	12.0
3	4018	21.0
4	3368	26.0

Особенности и спецификация

Номинальная тяга одного троса	5818 кг
Двигатель	6.0 л.с./4.5 кВт, серийная обмотка
Управление	Дистанционный переключатель
Зубчатая передача	3 ступень планетарная
Передаточное число редуктора	358.4:1
Торможение	Автоматический стопорный тормоз
Размер барабана	Диаметр 88 мм × длина 221,6 мм
Трос	∅ 11 мм × 26 м
Переключатель дистанционного управления	Включено
Дополнительный беспроводной пульт	Дополнительно
Аккумулятор	Рекомендуется: 650ССА
Вес нетто	53 кг
Габаритные размеры (длина×ширина×высота)	555 × 196 × 249 мм
Схема крепления болта	254 × 114,3 мм

Тяга, скорость, сила тока

Тяговое усилие (кг)	Линейная скорость (м/мин)	Сила тока (Ампер)
0	6.0	68
907	3.7	100
1818	2.8	155
2727	2.25	185
3636	1.83	235
4545	1.55	375
5454	1.34	330

Для получения дополнительной информации, пожалуйста, свяжитесь с дистрибьютором

Импортер ООО «Альбатрос»

Электрическая лебедка для внедорожной техники

6818	1.0	435
------	-----	-----

Натяжение троса и пропускная способность троса в каждом слое

Слой	Номинальное тяговое усилие (кг)	Общая длина троса на барабане (м)
1	6818	6.22
2	6263	12.94
3	5091	20.35
4	4268	26.0

Особенности и спецификация

Номинальная тяга одного троса	7272 кг
Двигатель	6.0 л.с./4.5 кВт, серийная обмотка
Управление	Дистанционный переключатель
Зубчатая передача	3 ступень планетарная
Передаточное число редуктора	358.4:1
Торможение	Автоматический стопорный тормоз
Размер барабана	Диаметр 88 мм × длина 221,6 мм
Трос	12 мм × 26 м
Переключатель дистанционного управления	Включено
Дополнительный беспроводной пульт	Дополнительно
Аккумулятор	Рекомендуется: 650ССА
Вес нетто	54 кг
Габаритные размеры (длина×ширина×высота)	555 × 196 × 249 мм
Схема крепления болта	254 × 114,3 мм

Тяга, скорость, сила тока

Тяговое усилие (кг)	Линейная скорость (м/мин)	Сила тока (Ампер)
0	6.0	68
907	3.7	100
1818	2.8	155
2727	2.25	185
3636	1.83	235
4545	1.55	375

Для получения дополнительной информации, пожалуйста, свяжитесь с дистрибьютором
Импортер ООО «Альбатрос»

Электрическая лебедка для внедорожной техники

5454	134	330
6818	1.0	435
7272	0.95	490

Натяжение троса и пропускная способность троса в каждом слое

Слой	Номинальное тяговое усилие (кг)	Общая длина троса на барабане (м)
1	7272	6.22
2	6639	12.94
3	5396	20.35
4	4524	26.0

Особенности и спецификация

Номинальная тяга одного троса	7500 кг
Двигатель	6.0 л.с./4.5 кВт, серийная обмотка
Управление	Дистанционный переключатель
Зубчатая передача	3 ступень планетарная
Передаточное число редуктора	358.4:1
Торможение	Автоматический стопорный тормоз
Размер барабана	Диаметр 88 мм × длина 221,6 мм
Трос	12 мм × 26 м
Переключатель дистанционного управления	Включено
Дополнительный беспроводной пульт	Дополнительно
Аккумулятор	Рекомендуется: 650ССА
Вес нетто	59 кг
Габаритные размеры (длина×ширина×высота)	555 × 196 × 249 мм
Схема крепления болта	254 × 114,3 мм

Тяга, скорость, сила тока

Тяговое усилие (кг)	Линейная скорость (м/мин)	Сила тока (Ампер)
0	6.0	68
907	3.7	100
1818	2.8	155
2727	2.25	185
3636	1.83	235

Для получения дополнительной информации, пожалуйста, свяжитесь с дистрибьютором
Импортер ООО «Альбатрос»

Электрическая лебедка для внедорожной техники

4545	1.55	375
5454	134	330
6818	1.0	435
7272	0.95	490

Натяжение троса и пропускная способность троса в каждом слое

Слой	Номинальное тяговое усилие (кг)	Общая длина троса на барабане (м)
1	7272	6.22
2	6639	12.94
3	5396	20.35
4	4524	26.0

Особенности и спецификация

Номинальная тяга одного троса	7727 кг
Двигатель	6.0 л.с./4.5 кВт, серийная обмотка
Управление	Дистанционный переключатель
Зубчатая передача	3 ступень планетарная
Передаточное число редуктора	358.4:1
Торможение	Автоматический стопорный тормоз
Размер барабана	Диаметр 88 мм × длина 221,6 мм
Трос	12 мм × 26 м
Переключатель дистанционного управления	Включено
Дополнительный беспроводной пульт	Дополнительно
Аккумулятор	Рекомендуется: 650CCA
Вес нетто	53.5 кг
Габаритные размеры (длина×ширина×высота)	555 × 196 × 249 мм
Схема крепления болта	254 × 114,3 мм

Тяга, скорость, сила тока

Тяговое усилие (кг)	Линейная скорость (м/мин)	Сила тока (Ампер)
0	6.0	68
907	3.7	100
1818	2.8	155

Для получения дополнительной информации, пожалуйста, свяжитесь с дистрибьютором
Импортер ООО «Альбатрос»

Электрическая лебедка для внедорожной техники

2727	2.25	185
3636	1.83	235
4545	1.55	275
5454	1.34	330
6818	1.10	406
7727	0.88	490

Натяжение троса и пропускная способность троса в каждом слое

Слой	Номинальное тяговое усилие (кг)	Общая длина троса на барабане (м)
1	7727	6.22
2	7037	12.94
3	5720	20.35
4	4795	26.0

Особенности и спецификация

Номинальная тяга одного троса	9090 кг
Двигатель	6.5 л.с./4.8 кВт, серийная обмотка
Управление	Дистанционный переключатель
Зубчатая передача	3 ступень планетарная
Передаточное число редуктора	358.4:1
Торможение	Автоматический стопорный тормоз
Размер барабана	Диаметр 88 мм × длина 221,6 мм
Трос	13 мм × 22 м
Переключатель дистанционного управления	Включено
Дополнительный беспроводной пульт	Дополнительно
Аккумулятор	Рекомендуется: 650CCA
Вес нетто	54 кг
Габаритные размеры (длина×ширина×высота)	555 × 196 × 249 мм
Схема крепления болта	254 × 114,3 мм

Тяга, скорость, сила тока

Тяговое усилие (кг)	Линейная скорость (м/мин)	Сила тока (Ампер)
0	6.0	68
907	3.7	100

Для получения дополнительной информации, пожалуйста, свяжитесь с дистрибьютором
Импортер ООО «Альбатрос»

Электрическая лебедка для внедорожной техники

1818	2.8	155
2727	2.25	185
3636	1.83	235
4545	1.55	375
5454	134	330
6818	1.0	435
7727	0.95	480
7727	0.8	530

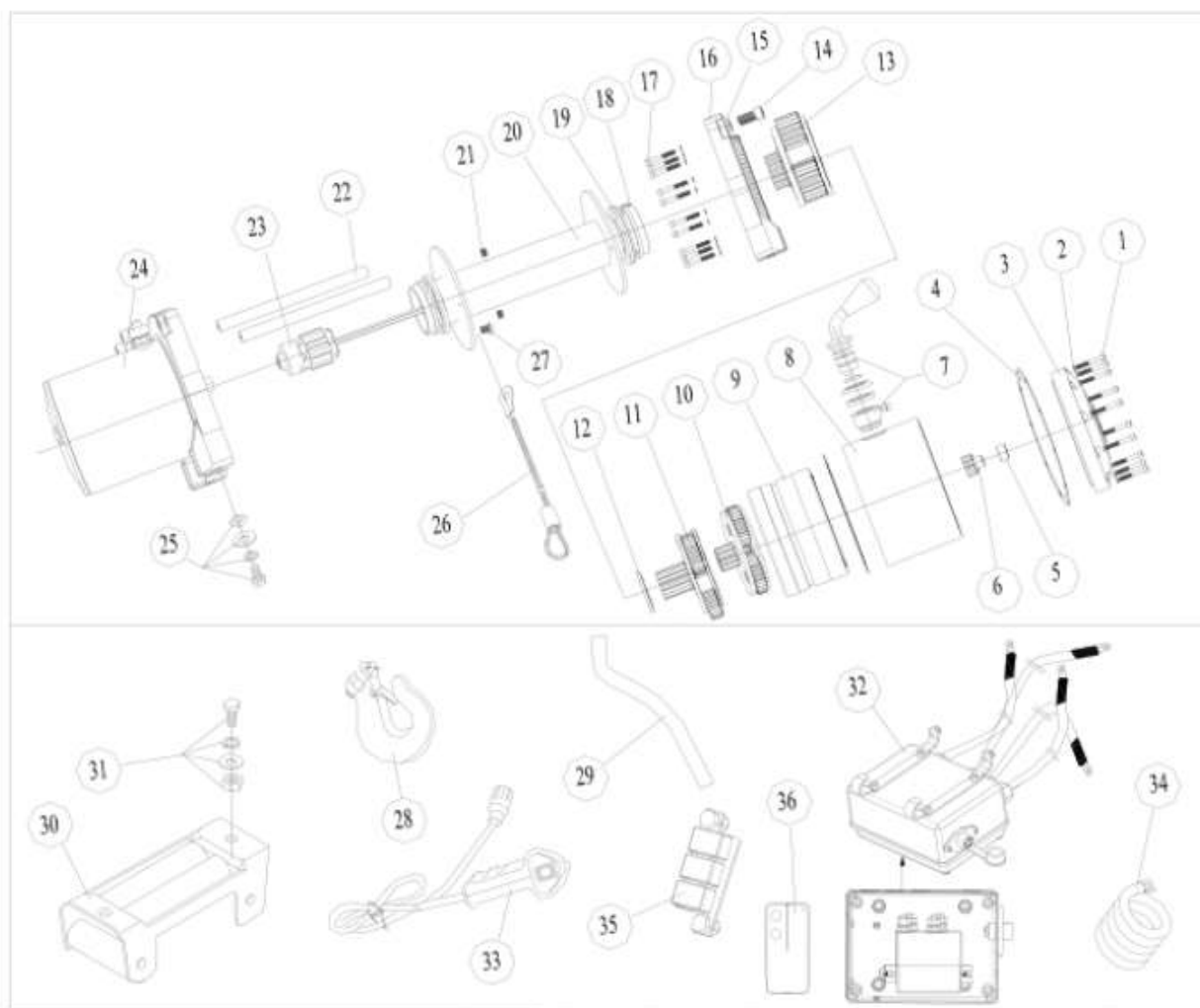
Натяжение троса и пропускная способность троса в каждом слое

Слой	Номинальное тяговое усилие (кг)	Общая длина троса на барабане (м)
1	7727	6.22
2	7037	12.94
3	5720	20.35
4	4795	26.0

Список деталей лебедки

Для получения дополнительной информации, пожалуйста, свяжитесь с дистрибьютором
Импортер ООО «Альбатрос»

Электрическая лебедка для внедорожной техники



№ позиции	Описание	Кол-во
1	Винт с шестигранной головкой FH M4 x 20	10
2	Стопорная шайба Ø4	20
3	Торцевая крышка коробки передач	1
4	Шайба	2
5	Подшипник	1
6	Солнечная шестерня (ввод)	1
7	Ручка сцепления в сборе	1
8	Трубка коробки передач	1
9	Шестерня сцепления	1
10	Зубчатая рейка в сборе (ввод)	1
11	Зубчатая рейка в сборе (промежуточная)	1

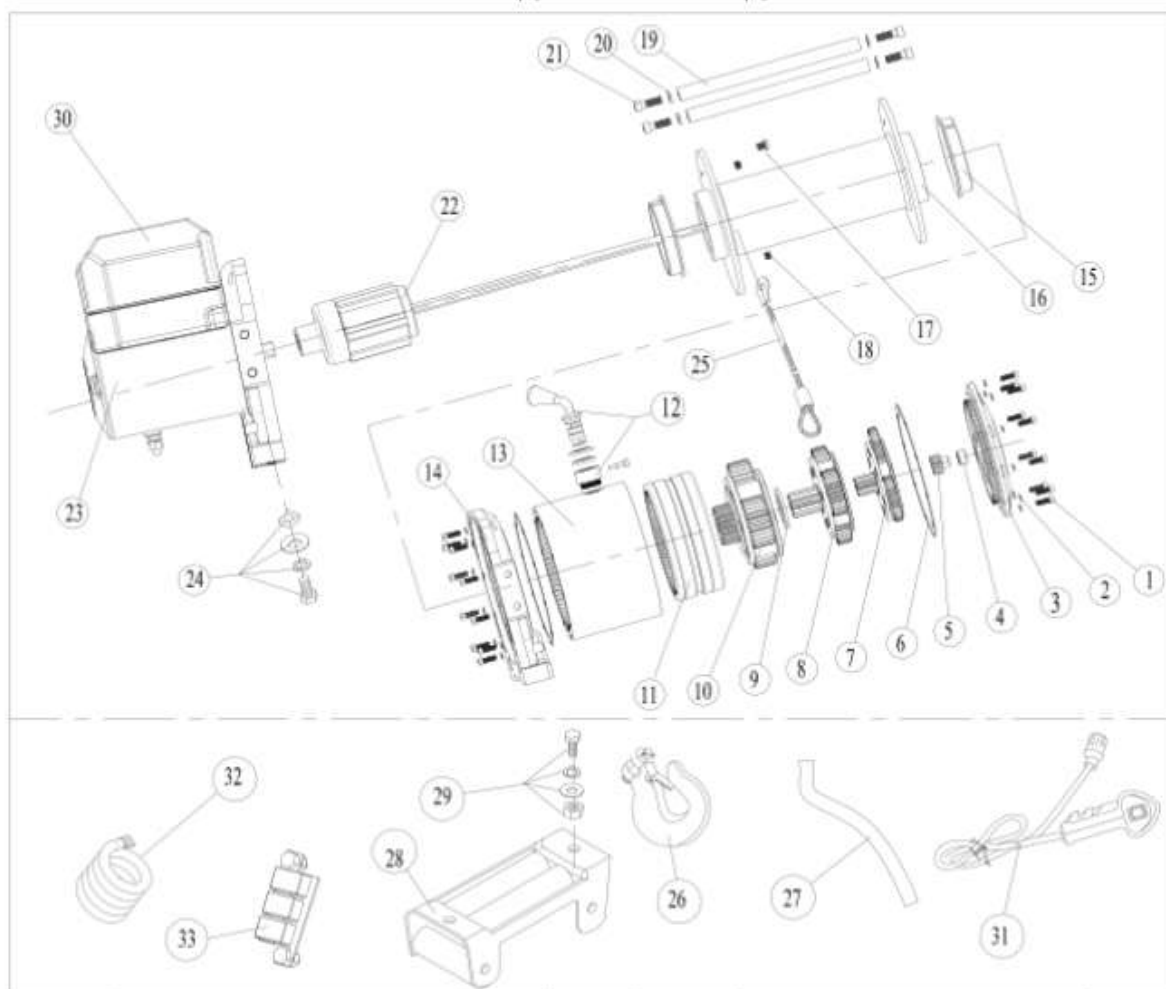
**Для получения дополнительной информации, пожалуйста, свяжитесь с дистрибьютором
Импортер ООО «Альбатрос»**

Электрическая лебедка для внедорожной техники

12	Шайба	1
13	Зубчатый носитель в сборе (вывод)	1
14	Винт стяжки М8 х 25	4
15	Шайба стяжки Ø8X0,5	4
16	База коробки передач	1
17	Винт с шестигранной головкой FH М4 х 18	10
18	Нейлоновый подшипник	2
19	Комплект уплотнений	2
20	Барaban в сборе	1
21	Винт М8 х 10	2
22	Стяжка	2
23	Тормозной узел	1
24	Двигатель в сборе	1
25	Монтажное оборудование лебедки	4
26	Стальной трос	1
27	Винт с шестигранной головкой М8Х10	1
28	Карабин	1
29	Красный ремень	1
30	Роликовая направляющая	1
31	Монтажное оборудование	2
32	Блок управления	1
33	Подвесной контроллер	1
34	Силовой провод "-"	1
35	Автоматический выключатель	1
36	Беспроводной дистанционный переключатель	1

Электрическая лебедка для внедорожной техники

Список деталей лебедки



№ позиции	Описание	Кол-во
1	Винт с шестигранной головкой FH M5 x 20	20
2	Стопорная шайба Ø5	20
3	Торцевая крышка коробки передач	1
4	Подшипник	1
5	Солнечная шестерня (ввод)	1
6	Шайба	2
7	Зубчатая рейка в сборе (ввод)	1
8	Зубчатая рейка в сборе (промежуточная)	1
9	Шайба	1
10	Зубчатый носитель в сборе (вывод)	1

**Для получения дополнительной информации, пожалуйста, свяжитесь с дистрибьютором
Импортер ООО «Альбатрос»**

Электрическая лебедка для внедорожной техники

11	Шестерня сцепления	1
12	Ручка сцепления в сборе	1
13	Трубка коробки передач	1
14	База коробки передач	1
15	Соединительное соединение	2
16	Барaban в сборе	1
17	Винт с шестигранной головкой М8х10	1
18	Винт М8 х 10	2
19	Стяжка	2
20	Шайба стяжки Ø8х0,5	4
21	Винт стяжки М8 х 25	4
22	Тормозной узел	1
23	Двигатель в сборе	1
24	Монтажное оборудование лебедки	1
25	Стальной трос Ø12х26 м	1
26	Карабин	1
27	Красный ремень	1
28	Роликовая направляющая	1
29	Монтажное оборудование	1
30	Блок управления	1
31	Подвесной контроллер	1
32	Силовой провод "-"	1
33	Автоматический выключатель	1

Для получения дополнительной информации, пожалуйста, свяжитесь с дистрибьютором
Импортер ООО «Альбатрос»

Электрическая лебедка для внедорожной техники

Контакты:

Телефон: +7 (499) 110 14 70

E-mail: zakaz@albatros-yamaha.ru

Для получения дополнительной информации, пожалуйста, свяжитесь с дистрибьютором
Импортер ООО «Альбатрос»