

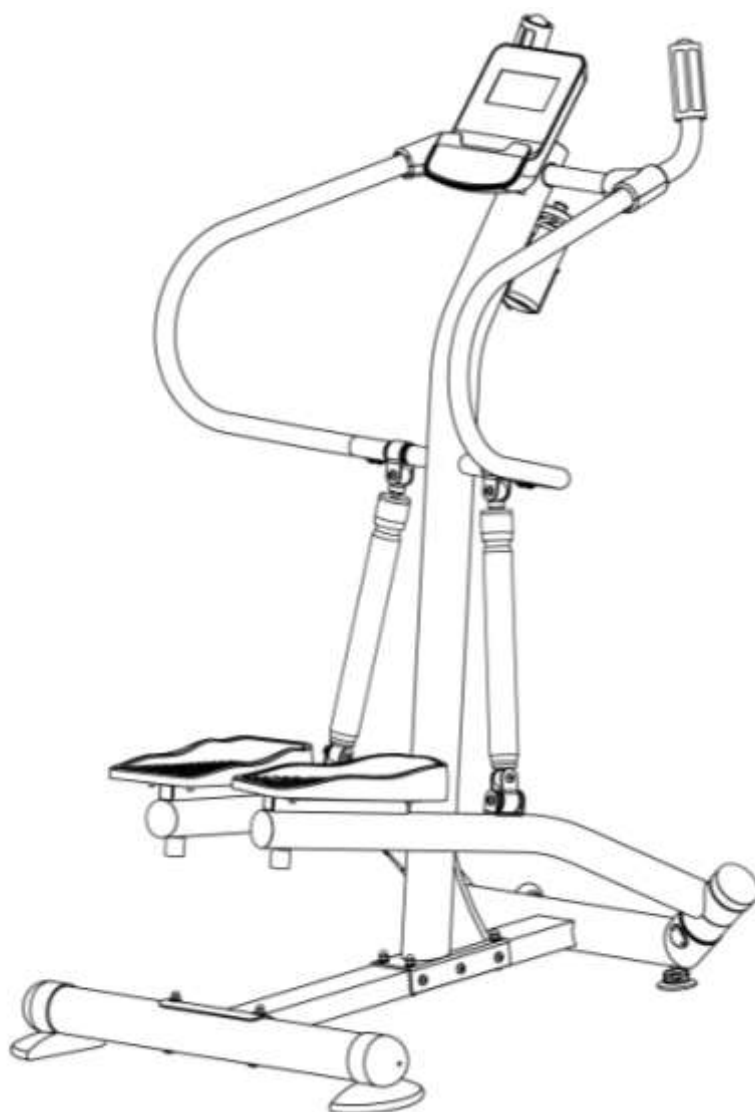


СТЕПШЕР С ПОРУЧНЫМИ DFC

Артикул: SC-S5901

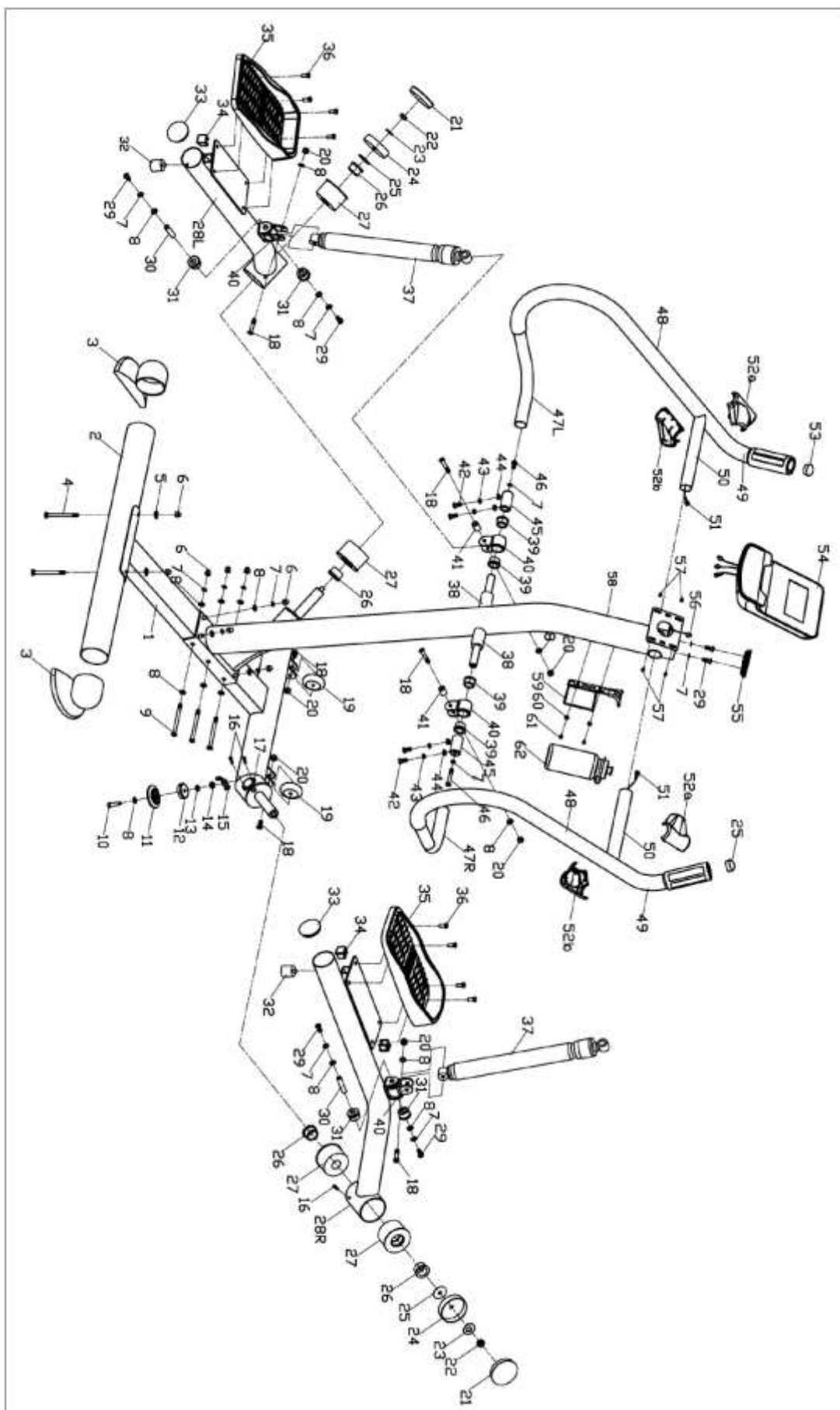
Версия 2 (V2)

Инструкция пользователя



МАКСИМАЛЬНЫЙ ВЕС ПОЛЬЗОВАТЕЛЯ до 120 КГ

ПОДЕТАЛЬНАЯ СХЕМА



СПИСОК КОМПЛЕКТУЮЩИХ

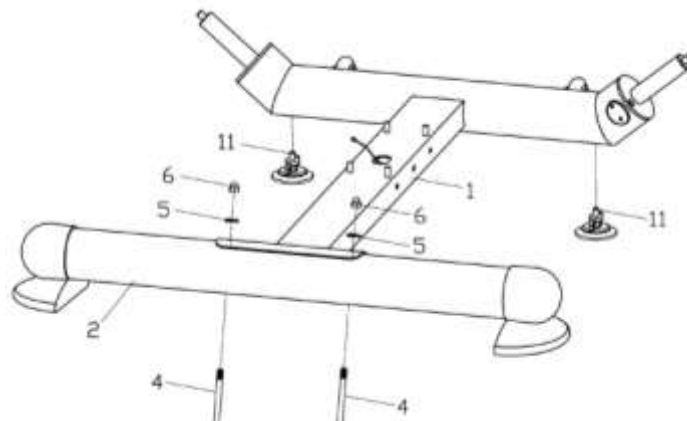
№.	Описание	Кол-во	№.	Описание	Кол-во
1	Основная рама	1	32	Буфер	2
2	Передний стабилизатор	1	33	Заглушка ф60	2
3	Задний стабилизатор	2	34	Заглушка	4
4	Болт М8Х90	2	35	Педадь	2
5	Изогнутая шайба d8X2Xф25XR39	2	36	Болт М8 Х15	8
6	Гайка М8	9	37	Амортизатор масляный	2
7	Пружинная шайба D8	15	38	Муфта ф32×ф19×52.5	2
8	Плоская шайба D16Xd8X1.5	20	39	Втулка ф32×ф28×ф19×14	4
9	Болт М8Х100	3	40	Хомут	4
10	Болт М8Х30	2	41	Муфта ф16×ф8×23	2
11	Подушка	2	42	Винт М6 Х12	4
12	Крышка подушки	2	43	Пружинная шайба D6	4
13	Плоская шайба D25Xd8.5 X2	2	44	Изогнутая шайба ф6Xф16XR16X1.5	4
14	Гайка М8	2	45	Стойка поручня	2
15	Муфта	2	46	Болт М8 Х50	2
16	Винт ST4 Х12	3	47Л/Пр	Поручень	1
17	Заглушка	1	48	Накладка 1	2
18	Болт М8 Х 40	6	49	Накладка 2	2
19	Ролик	2	50	Накладка 3	2
20	Нейлоновая гайка М8	6	51	Кабель датчика пульса	2
21	Крышка поручня	2	52a/b	Кожух	2
22	Нейлоногвая гайка М10	2	53	Заглушка ф32	2
23	Плоская шайба ф10.2 Х ф20 Х1.5	2	54	Компьютер	1
24	Пружинная шайба	2	55	Заглушка ф76	1
25	Плоская шайба ф10.2X ф38 Х1.5	2	56	Кабель	1
26	Втулка ф38×ф33×ф25.4×4×20	4	57	Винт	4
27	Крепление поручня	4	58	Стойка	1
28Л/Пр	Стержень педали	1	59	Держатель бутылки	1
29	Болт М8Х16	6	60	Плоская шайба D5	2
30	Ось вращения	2	61	Винт М5 Х15	2
31	Втулка ф32×ф28×ф12×15	4	62	Бутылка	1

Инструкция по сборке

Шаг 1:

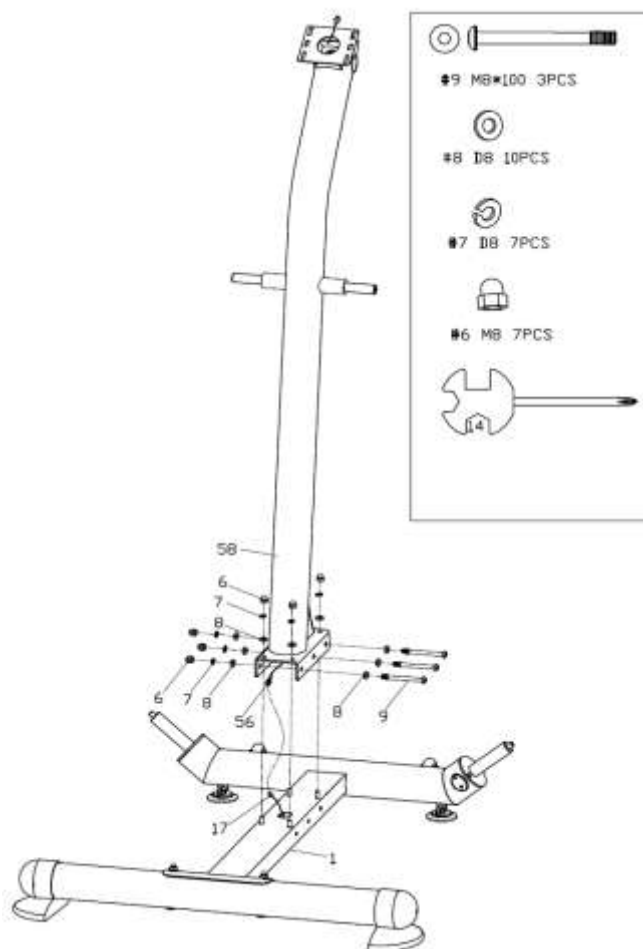
А: Закрепите задний стабилизатор (2) на основной раме (1) болтами (4), изогнутыми шайбами (5) и гайками (6).

В: Прикрепите подушку (10) к переднему стабилизатору основной рамы (1). Заметка: Подушками можно сбалансировать основную раму (1).



Шаг 2:

Соедините кабели (56) и (17). Избыточную часть спрячьте в отверстие в целях безопасности. Закрепите стойку (58) на основной раме (1) болтами (9), плоскими шайбами (8), пружинными шайбами (7) и гайками (6).

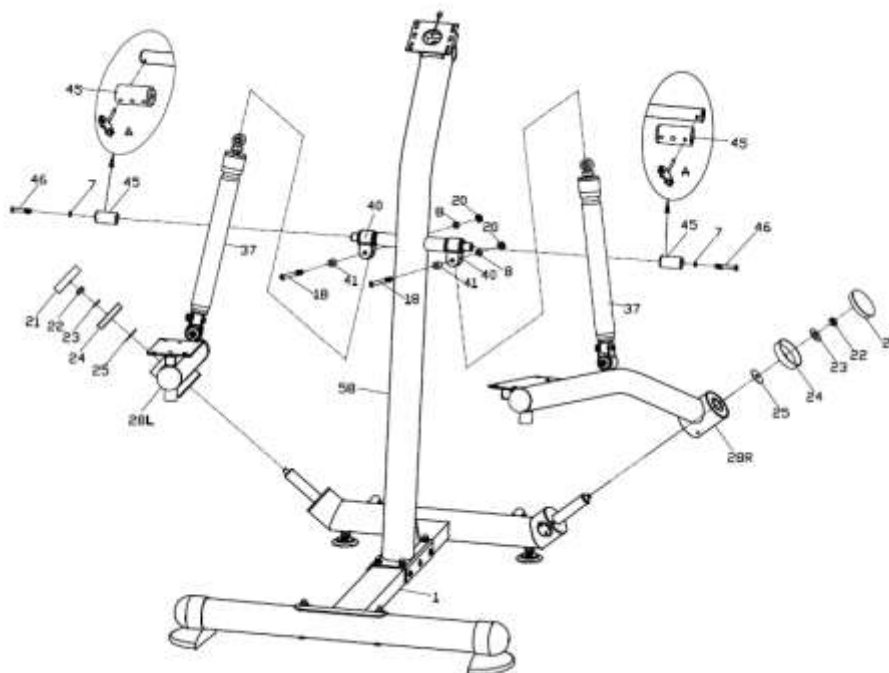


Шаг 3:

А: Закрепите педали (28L/R) на стержнях оси вращения основной рамы (1) нейлоновыми гайками (22), плоскими шайбами (23), пружинными шайбами (24) и плоскими шайбами (25). Прикройте заглушкой поручня (21).

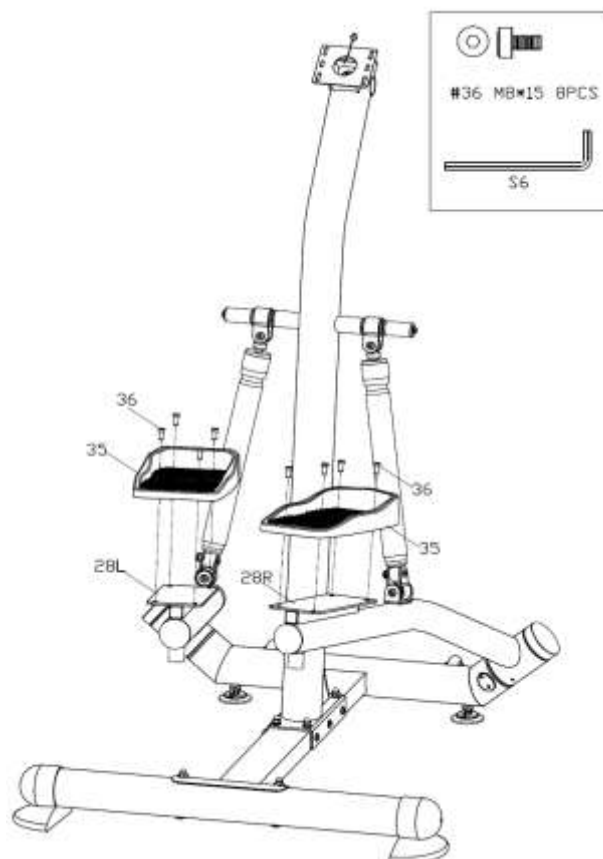
В: Закрепите амортизатор (37) на муфте (40) с помощью болтов (18), муфт (41), плоских шайб (8), нейлоновых гаек (20);

С: Совместите отверстия стойки поручня (45) с отверстиями оси поручня на мачте (58), как показано на рис.А. Закрепите стойку (45) на стойке (58) болтами (46) и пружинными шайбами (7).



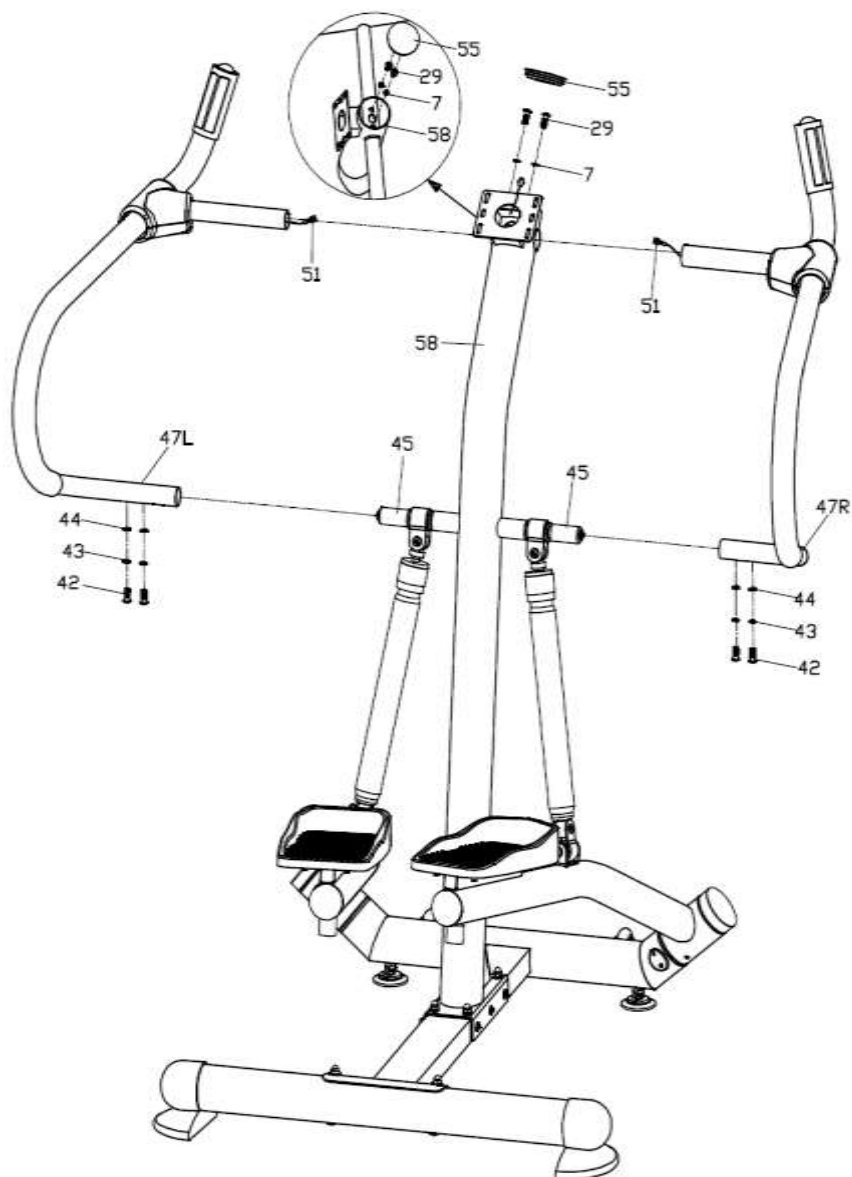
Шаг 4:

Закрепите педали (35) на педальных стойках (28L/R) винтами (36).



Шаг 5:

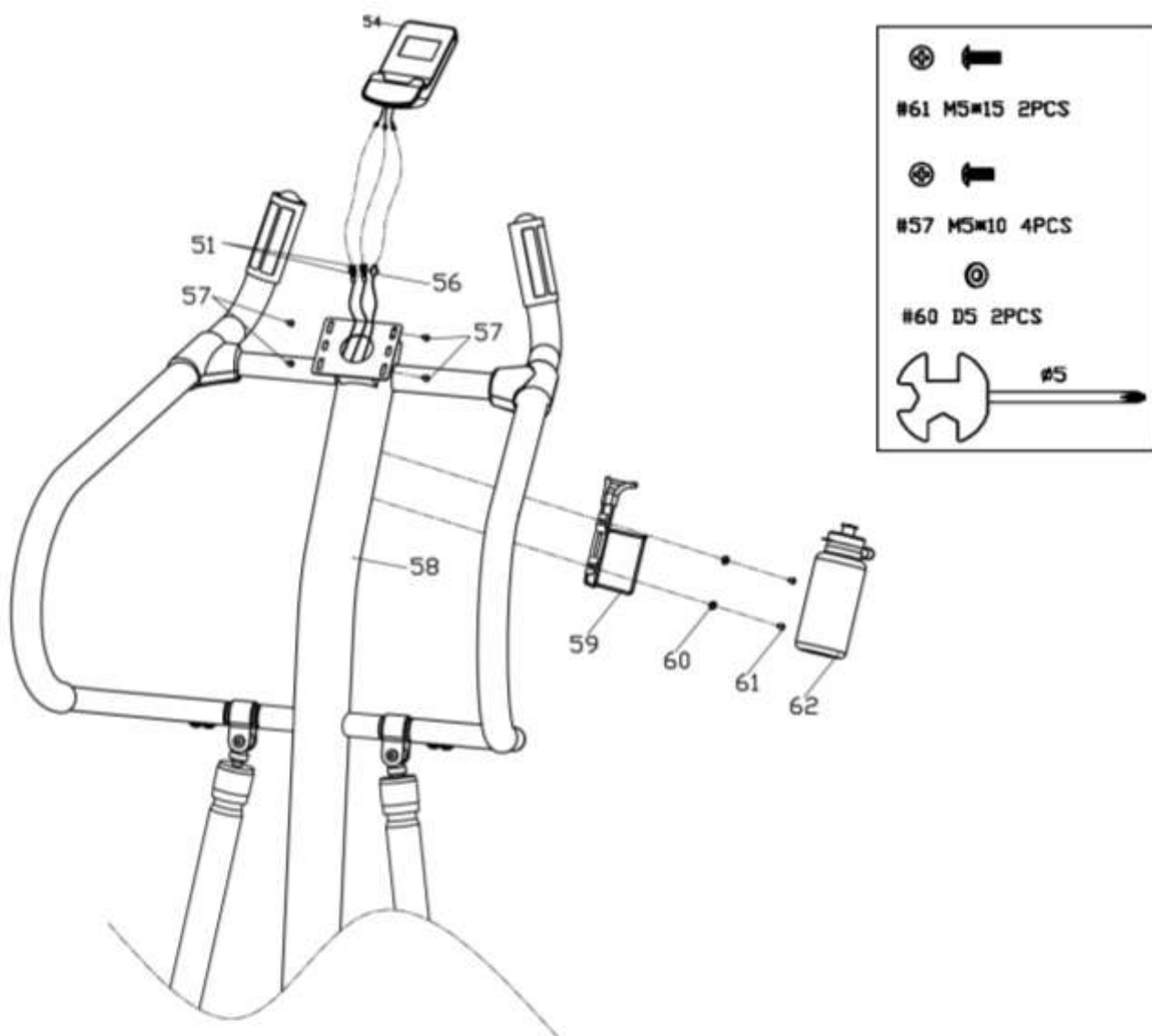
Пропустите кабель датчика пульса (51) через отверстия в стойке (58) и консоли компьютера. Закрепите ручки (47L/R) на стойках (45) винтами (42), пружинными шайбами (43) и изогнутыми шайбами (44), не затягивая. Соедините со стойкой (58) болтами (29) пружинными шайбами (7) и затяните болты (29), (42), прикройте заглушкой (55).



Шаг 6:

А: Прикрепите держатель бутылки (59) к мачте (58) винтами (61) плоскими шайбами (60) и вставьте бутылку (62) в держатель (59).

В: Соедините кабель датчика пульса (51) и кабель (56) с проводами компьютера (54), закрепите компьютер (54) на стойке (58) винтами.



ИНСТРУКЦИИ ПО РАБОТЕ С КОНСОЛЬЮ



№ SMS_105

ТЕХНИЧЕСКИЕ ДАННЫЕ:

ВРЕМЯ/TIME-----00:00-99:59 МИН
КОЛ-ВО ШАГОВ/COUNT(CNT)-----0-9999
КАЛОРИИ/CALORIE-----0-9999 ККАЛ
※ КОЛ-ВО ШАГОВ В МИНУТУ/ REPS/MIN (RPM) -----0-999
※ ОБЩЕЕ КОЛ-ВО ШАГОВ/TOTAL COUNT (TCNT) -----0-9999
※ ПУЛЬС/PULSE-----40~240 УД/МИН※ = При наличии.

ОСНОВНЫЕ ФУНКЦИИ:

РЕЖИМ/MODE: позволяет выбрать и переключиться на желаемую функцию.

НАСТРОЙКИ/SET: позволят перейти к настройке параметров тренировки, таких как время, пройденная дистанция, количество сожженных калорий и др.

СБРОС (RESET): позволяет обнулить значение параметра.

ПРОЦЕСС УПРАВЛЕНИЯ:

1. АВТОМАТИЧЕСКОЕ ВКЛЮЧЕНИЕ/ОТКЛЮЧЕНИЕ (AUTO ON/OFF):

◆ Когда тренажёр приведён в действие, консоль включается автоматически. Также для включения консоли достаточно нажать на любую из кнопок.

◆ Если тренажёр не используется более 4-х минут, консоль автоматически выключается.

2. СБРОС (RESET):

Консоль может перезагрузиться при замене батареек или при удержании кнопки RESET в течение 3 секунд.

3. РЕЖИМ (MODE):

Для выбора режима SCAN или LOCK, воспользуйтесь кнопкой РЕЖИМ (MODE). Нажмите на кнопку, когда необходимый вам показатель начнет мигать.

ФУНКЦИОНАЛЬНЫЕ КНОПКИ:

Нажимайте кнопку MODE до тех пор, пока на дисплее не высветится один из следующих показателей:

- 1. ВРЕМЯ/TIME:** общая продолжительность тренировки.
- 2. КОЛ-ВО ШАГОВ/COUNT(CNT):** количество шагов, сделанных во время тренировки.
- 3. КАЛОРИИ/CALORIE:** количество калорий, сожжённых во время тренировки.
- 4. КОЛ-ВО ШАГОВ В МИНУТУ/ REPS/MIN (RPM):** текущая скорость ходьбы.
- 5. ОБЩЕЕ КОЛ-ВО ШАГОВ/TOTAL COUNT (TCNT):** общее количество шагов, сделанных за время пользования тренажёром.
- 6. ПУЛЬС/PULSE:** для отображения частоты пульса необходимо прикрепить клипсу на ухо или взяться руками за датчики, расположенные на поручнях тренажёра. Чтобы получить более точные данные, удерживайте датчики в течение 30 секунд.

СКАНИРОВАНИЕ/SCAN: все параметры тренировки будут отображаться на дисплее попеременно, по 4 секунды каждый.

ЗАМЕНА БАТАРЕЕК:

Если на дисплее консоли данные отображаются некорректно, поменяйте батарейки.