

ЛУКОЙЛ СИНТОФЛЕКС 2-100

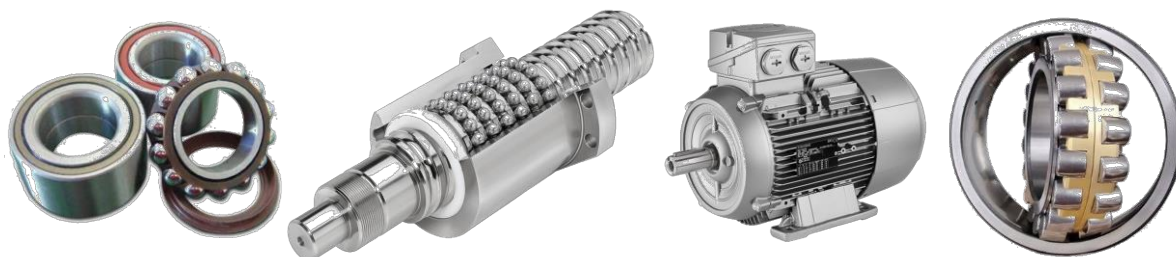
Синтетическая комплексная литиевая смазка

ОПИСАНИЕ ПРОДУКТА

ЛУКОЙЛ СИНТОФЛЕКС 2-100 – противоизносная пластичная смазка, эксплуатируемая в высокоскоростных узлах трения, например, в подшипниках электродвигателей, генераторов, где требуется низкий коэффициент трения, отсутствие износа и длительный срок службы без досмазывания.

Смазка ЛУКОЙЛ СИНТОФЛЕКС 2-100 создана на основе смеси высококачественных синтетических базовых масел, загущенных комплексным литиевым мылом со специальным пакетом присадок. Смазка обладает высокими трибологическими характеристиками, динамической легкостью, способна работать в очень широком температурном диапазоне (от $-50\text{ }^{\circ}\text{C}$ до $+180\text{ }^{\circ}\text{C}$).

ЛУКОЙЛ СИНТОФЛЕКС 2-100 может использоваться как всепогодная, долговременная, полноресурсная смазка.



<p>ПРЕИМУЩЕСТВА ПРОДУКТА:</p> <ul style="list-style-type: none"> • Длительный срок службы • Превосходные высокоскоростные характеристики • Отличные низкотемпературные свойства • Хорошие противоизносные свойства • Высокие антиокислительные свойства • Совместима с литиевыми минеральными смазками 	<p>СОСТАВ:</p> <ul style="list-style-type: none"> • Смесь синтетических масел (ПАО) • Комплексное литиевое мыло • Специальный пакет присадок
<p>ПРИМЕНЕНИЕ В УЗЛАХ:</p> <ul style="list-style-type: none"> • Подшипники качения и скольжения • Шаро-винтовые пары • Линейные подшипники • Игольчатые подшипники 	<p>ПРИМЕРЫ ПРИМЕНЕНИЯ:</p> <ul style="list-style-type: none"> • Подшипники электродвигателей, вентиляторов, генераторов • Подшипники тяговых электродвигателей самосвалов большой грузоподъемности • Шарнирные, пальцевые, кулисные механизмы при крайне низких температурах

ЛУКОЙЛ СИНТОФЛЕКС 2-100. Выпуск 12/21, заменяет выпуск 09/19

Продукт производится по СТО 65561488-063-2016

Типовые показатели смазки ЛУКОЙЛ СИНТОФЛЕКС 2-100

Стандарт	Показатель	Ед. изм	Значение
DIN 51502	Обозначение по DIN 51502		КНС2R-50
ISO 6743-9	Обозначение по ISO 6743-9		L-XEFEA 2
	Цвет		Бежевый
	Диапазон рабочих температур	°С	-50 ... +180
DIN 51818	Класс консистенции по NLGI		2
ISO 2137	Пенетрация перемешанной смазки (60 двойных качков)	мм/10	265-295
DIN 51562	Кинематическая вязкость базового масла при 40 °С	мм ² /с	100
ISO 2176	Температура каплепадения	°С	>260
ASTM D2596	Нагрузка сваривания (испытания на ЧШМ) при 25 °С	Н кгс	2930 299
ASTM D2266	Показатель износа (испытание на ЧШМ)	мм	0,5
DIN 51807 b	Вымывание водой из подшипника	%	<6

УКАЗАНИЯ ПО ПРИМЕНЕНИЮ

Смазка может наноситься вручную кистью или шпателем, а также через централизованную систему смазывания.

СРОК ГОДНОСТИ И ХРАНЕНИЕ

Гарантийный срок хранения – 36 месяцев с даты изготовления в таре изготовителя при соблюдении условий транспортировки и хранения.

МЕРЫ БЕЗОПАСНОСТИ ПРИ ИСПОЛЬЗОВАНИИ

Данный продукт не содержит каких-либо токсичных компонентов. Во время хранения, транспортировки и применения данного продукта необходимо соблюдать правила техники безопасности при работе с минеральными смазочными материалами и правила охраны окружающей среды.

Подробную информацию об использовании продукта ЛУКОЙЛ можно найти в Паспорте безопасности продукта.

ТЕХНИЧЕСКАЯ ПОДДЕРЖКА

Для правильного подбора смазочных материалов, получения детальной информации по продуктам, а также по другим интересующим вопросам рекомендуем обратиться к специалистам технической поддержки: grease.support@lukoil.com

ЛУКОЙЛ СИНТОФЛЕКС 2-100. Выпуск 12/21, заменяет выпуск 09/19

В таблице приведены типичные данные продукта, которые могут колебаться в ограниченных пределах.

В результате постоянно ведущейся научно-технической работы приведенная в данном документе информация может быть изменена без дополнительного уведомления.