

Представление

Программируемый термостат Warmlife предназначен для использования в системах электрообогрева полов.

Warmlife может быть скомпонован разными способами для Вашего удобства.

Функции, которые могут быть доступны в меню настройки включают следующее:

- возможность программирования еженедельного цикла, который имеет 6-периодов на каждый день
- может быть выбран Ручной режим управления и программирования времени
- Функция ограничения температуры пола
- Функция анти-замерзания
- Выбор датчика
- Функция блокировки
- Функция «отпуск»
- Настройки времени

ЭЛЕКТРИЧЕСКИЕ ХАРАКТЕРИСТИКИ

Напряжение питания	220В/230В
Макс. Ток	16А
Потребляемая мощность	2 Ватт
Класс защиты	IP 20
Температура окр. среды	-5 ... +50°C
Материал корпуса:	негорючий PC

Дисплей -Символы :

Day Display (Дни недели)	Mon Tue Wed Thu Fri Sat Sun
Key Lock (Блокировка)	
RoomTemp (Комнатная температура)	26.5°C
Floor Temp (Температура пола)	
Temp Setting (Установка температуры)	
Program Mode (Установка программы)	
Maunal Mode (Ручной режим)	
Time Display (Время)	02:00
Holiday Mode (Программа «отпуск»)	
Heating on (Обогрев включен)	
1-6 Periods (Отображение 1-6 интервалов таймера)	
Time Setting Key (Кнопка установки температуры)	
Menu Key (Кнопка меню)	M
On/Off Key (Вкл./выкл.)	
	Up Key Down Key

Эксплуатации пользователя

1). Вкл./выкл, нажмите кнопку “O” .

2). Отрегулируйте настройки температуры

Нажмите кнопку ▲ или ▼ чтобы отрегулировать температуры автоматическим режимом и временный режим.

3). Выбор режима

Нажмите кнопку M для выбора автоматического или времени программирования модели управления, Нажмите кнопку ▲ или ▼ чтобы выбрать значение температуры

4). Настройка часов

Нажмите кнопку ● и удерживайте в течение 3 сек., для того чтобы войти в настройку времени.

Нажмите кнопку ●, чтобы войти в настройку установки минут, часов или дня недели.и.

- при помощи кнопок ▲ ▼ задайте время.

5). Функция блокировки

Нажмите кнопку ▼ и удерживайте в течение 3 сек, чтобы вкл/выкл блокировку.

Программа «отпуск»

Данный режим позволяет переопределить расписание с фиксированной температурой в течение нескольких дней. Это помогает экономить энергию, если Вы знаете, что Вы будете уезжать на некоторое время, то установите более низкую температуру. Нажмите «▲» за 3 секунд, чтобы установить или удалить режим «каникулы».

Модель программирования управления времени

Когда выключено, нажмите кнопку M и удерживайте в течение 3 сек, чтобы начать модель.

Нажмите M чтобы выбрать начало время или время для каждого периода.

Нажмите ▲ ▼ чтобы установить время и температуру.

По умолчанию параметр времени программирования модели управления Программирование.

Кнопка	Период	Символы	Время	Установка	Температура	Установка
M 	будние дни	1	 06:00	▲ ▼ Период времени	20°C	▲ ▼
		2	 08:00		15°C	
		3	 11:30		15°C	
		4	 12:30		15°C	
		5	 17:30		22°C	
		6	 22:00		15°C	
	выходные	7	 08:00		22°C	
		8	 23:00		15°C	

Расширенные настройки

Внимание: После завершения теплого пола и терморегулятора, для первоначальных настроек рекомендуется пригласить авторизованного специалиста.

Для входа в режим расширенных настроек (когда терморегулятор выключен) нажмите и удерживайте кнопку ▲ ▼ одновременно.

Нажмите кнопку "M", чтобы установить серийный No. Нажмите "▲" или "▼" для выбора параметров.

NO.	Описание	По умолчанию	Диапазон
01	Калибровка комнатной температуры	0	10~10°C
02	Калибровка температуры пола	0	10~10
03	Режим датчика	0	00:Встроенный датчик 01:Датчик температуры пола 02:оба датчика
04	Настройка макс температуры	35°C	30~60°C
05	Настройка мин температуры	5°C	5~15°C
06	Точность	1°C	0~10°C
07	начать функцию защиты от замерзания в выключение питания	0	00:да 01:нет
08	Установить выходной режим	0	00:5/2 режим дня 01:6/1 режим дня 02:7 режим дня
09	Время задержки выхода	0	0~10s
10	Настройка ограничения пола	35°C	5~60°C
11	Настройка температуры отпуска	10°C	5~20°C
12	Единицы температуры	0	00:°C 01:°F
13	Сброс на заводские установки	0	Сброс на заводские установки

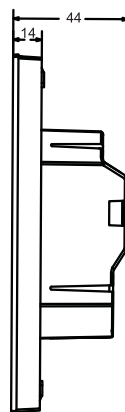
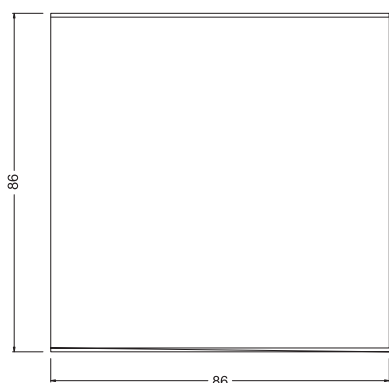
Неисправность датчика:

E1: Встроенный датчик отсоединен или короткое замыкание.

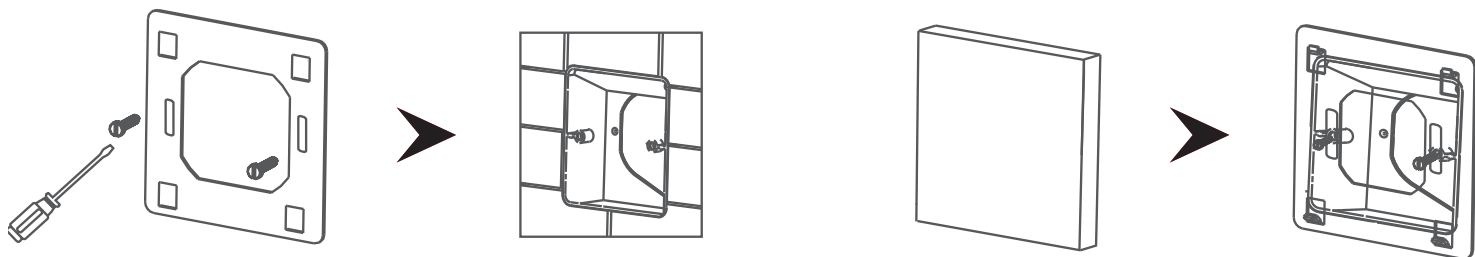
E1: Внешний датчик отсоединен или короткое замыкание.

Когда показывает E1/E2 Ошибка, необходимо проверить термостат, пока ошибка не будет устранена.

Размеры: мм



Последовательность установки



Установить заднюю панель терморегулятора в подрозетник при помощи отвертки. После подключения проводов(см. правый рисунок), терморегулятор закрепляется на прикрученную рамку-панель.

Схема соединения

Внимание: термостат, к которому подключается электрическое устройство обогрева пола рассчитан на нагрузку не более 3200 Вт, применение нагревательного кабель, рассчитано по высоте до 2500 м над уровнем моря, номинальная мощность нагрузки должна быть меньше или равно до 80% от мощности термостата в случае эксплуатации от 2500 м до высоты 4200 м.