

Информация о продукте

URETHYN® E 2

Описание

URETHYN E 2 - это мягкая, однородная, синтетическая высокотемпературная смазка с органическим загустителем.

Область применения

URETHYN E 2 рекомендована как смазка длительного срока действия для подшипников скольжения и качения, работающих при больших нагрузках в механизмах химической, текстильной, автомобильной промышленности, в транспортных средствах, в сушильном оборудовании и в машиностроении.

Метод нанесения

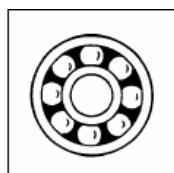
URETHYN E 2 наносится вручную или через централизованную систему смазывания. Избегайте смешения с другими смазками.

Высокотемпературная пластичная смазка с органическим загустителем

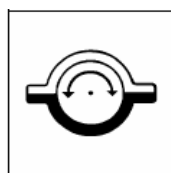
- Температурный диапазон: -20 / +200°C
- Отличная термостойкость
- Низкое отделение масла и испарение
- Высокая стойкость к окислению
- Отличные смазывающие свойства в широком интервале температур
- Защищает от коррозии
- Совместимость с лакам

Типовые характеристики

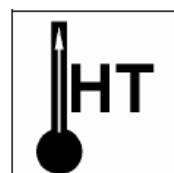
Свойства	Значение	Единица	Метод
Обозначение	KPE2S-20		DIN 51 502
Цвет	кремовый		
Температурный диапазон	-20 / +200	°C	DIN 51 825
Базовое масло	синтетическое		
Загуститель	органический		
Вязкость базового масла (40°C)	80	мм²/с	DIN 51 562-1
NLGI	2		DIN 51 818
Температура каплепадения	290	°C	DIN ISO 2176
Водостойкость	1-90	баллы	DIN 51 807
Коррозия медной пластины	1-100	баллы	DIN 51811
Тест на коррозию EMCOR (дистиллированная вода)	0/0	баллы	DIN 51802
ЧШМ, нагрузка сваривания	3200/3400	Н	DIN 51 350-4
Несущая способность, Timken	30	фунты	ASTM D 2509
FAG-FE 9 тест A/1500/6000-200	F10=120, F50=152	часы	DIN 51 821



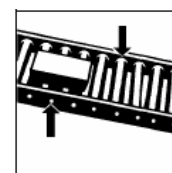
Подшипники качения



Подшипники скольжения



Высокие температуры



Транспортёры

Представленные данные являются типовыми на момент составления описания. Компания сохраняет за собой право вносить изменения. Приведенные данные характеризуются повторяемостью и воспроизводимостью при применении соответствующих методов испытаний. Более подробную информацию о продукте и его использовании можно получить у технических специалистов компании: