

Производитель:
ООО "Спайхит", 141506, Россия,
г. Солнечногорск, ул. Красная, д. 136.
тел.: +7 (495) 150-76-43

ЦИФРОВОЙ ТЕРМОСТАТ NLC-511H



РУКОВОДСТВО ПО ЭКСПЛУАТАЦИИ



4. ТРЕБОВАНИЯ БЕЗОПАСНОСТИ

Перед включением термостата убедитесь в исправности электропроводки и систем обогрева.

При работе термостата суммарная мощность нагревательных секций или нагревательных приборов не должна превышать 3500 Вт.

Рекомендуется установка в цепь электропитания устройства защитного отключения (УЗО).

5. УСТРОЙСТВО ТЕРМОСТАТА

Термостат состоит из пластмассового корпуса, на лицевой панели которого



1. НАЗНАЧЕНИЕ

Термостат цифровой NLC-511H предназначен для автоматического поддержания температур в диапазоне от +5 до +40°C в жилых, служебных и производственных помещениях в составе систем отопления и кондиционирования, в том числе с кабельными системами нагрева (тёплыми полами). Термостат NLC-511H монтируется в стандартную стенную коробку диаметром 60 мм. в помещениях с температурой от 0 до +50°C и влажностью не более 80%. Термостат не требует специального обслуживания.

2. ТЕХНИЧЕСКИЕ ДАННЫЕ

Диапазон температур +5 до +40°C
Установка температуры по диапазону с шагом 1°C
Температурный гистерезис 1°C
Напряжение питающей сети ~ 220 В
Номинальная частота

имеются: жидко-кристаллический (ЖК) дисплей и кнопки управления.

ПРИНЯТЫЕ ОБОЗНАЧЕНИЯ

«ВКЛ/ВЫКЛ» – включение и выключение термостата, возврат в экран текущей температуры;
«ТЕМП» – просмотр установленной температуры и вход в режим изменения установленной температуры;
« - » – уменьшение установленной температуры;
« + » – увеличение установленной температуры;
«🔒» – включение блокировки кнопок управления.

В корпусе термостата имеются отверстия для крепления его к подрозетнику, клеммная колодка для подключения нагревательных секций (приборов), сети питания и внешнего датчика температуры.

питающей сети 50 Гц
Коммутируемая нагрузка (мощность) не более 3500 Вт
Потребляемая мощность не более 1 Вт
Габаритные размеры (ДхШхВ) 82x82x41
Степень защиты IP52

Датчик температуры

Датчик температуры – внешний в пластмассовой оболочке. Длина провода датчика температуры 2,5 м, сопротивление 10 кОм (возможно увеличение длины соединительного провода до 30 м.).

3. КОМПЛЕКТ ПОСТАВКИ

1. Термостат NLC-511H с декоративной рамкой;
2. Внешний датчик температуры;
3. Руководство по эксплуатации с гарантийным талоном;
4. Картонная упаковочная коробка.

6. УСТАНОВКА ТЕРМОСТАТА

ВНИМАНИЕ! Работы по подключению термостата должны проводиться квалифицированным персоналом при отключенном напряжении сети.

Внешний датчик температуры должен быть защищен от воздействия влаги, агрессивных сред, механических воздействий. При установке в бетонную стяжку он размещается в гофрированной трубке диаметром 16-20 мм, заглушенной с одной стороны.

Способ монтажа должен обеспечивать возможность беспрепятственной замены датчика температуры.

1. Снимите крышку термостата, для чего с помощью тонкого плоского предмета отожмите защёлки через прорези на боковой поверхности корпуса. Затем снимите декоративную рамку.

СВИДЕТЕЛЬСТВО О ПРИЕМКЕ И ПРОДАЖЕ

Термостат цифровой NLC-511H
соответствует ТУ 3428-001-56645849-2002

Дата выпуска _____

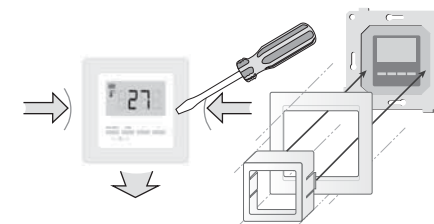
Штамп
технического
контроля

Продан _____
(наименование предприятия торговли)

Дата продажи _____

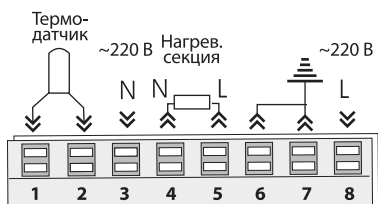
Подпись _____

место печати
предприятия торговли



2. Подключите провода питания, нагревательную секцию или нагревательный прибор (нагрузку) и выносной датчик температуры, соблюдая порядок подключения клемм, приведенный на рисунке. Присоединяемые провода должны иметь сечение 0.75 – 2.5 мм² в зависимости от мощности нагревательных приборов. **Нагрузка мощностью более 3500 Вт подключается через магнитный пускатель.**

Прибор имеет надежную изоляцию и в подключении заземления не нуждается. Клеммы “земля” могут



быть использованы для подключения заземляющего провода и экрана нагревательной секции.

Запрещается подавать напряжение питания до полной сборки термостата.

3. Установите корпус термостата в стенную коробку и закрепите ее винтами.

7. ПОРЯДОК РАБОТЫ

7.1 ВКЛЮЧЕНИЕ / ВЫКЛЮЧЕНИЕ ТЕРМОСТАТА

При первом включении термостата в сеть, термостат находится в состоянии **ВЫКЛЮЧЕН**, на дисплее индицируется

10. СБРОС ДО ЗАВОДСКИХ НАСТРОЕК

При необходимости настройки терморегулятора можно вернуть к заводскому состоянию.

Для этого необходимо удерживать клавиши «+» и «-» более 10 секунд, после чего подтвердить решение кнопкой «Темп».

11. ГАРАНТИЙНЫЕ ОБЯЗАТЕЛЬСТВА

Гарантийный срок службы термостата 24 месяца со дня продажи его предприятием торговли, но не более 30 месяцев со дня даты выпуска при условии правильной его установки и эксплуатации.

Гарантия не распространяется на изделия:

- вышедшие из строя по вине потребителя;
- с механическими повреждениями;

бегающая строка из символов « - » (минус).

Данная строка показывает, что термостат включен в сеть и готов к началу работы.

7.1.1 ВКЛЮЧЕНИЕ ТЕРМОСТАТА

Включение термостата производится удержанием кнопки ВКЛ/ВЫКЛ в течении 5 секунд до включения термостата. Термостат автоматически перейдет в пункт меню «Текущая температура» (РЕАЛЬНАЯ ТЕМПЕРАТУРА, ФИКСИРУЕМАЯ ТЕРМОДАТЧИКОМ).



ПРИМЕЧАНИЕ

Пункт меню «Текущая температура» для изменения не доступен.

– с внесенными изменениями в конструкцию термостата;

– с истекшим сроком гарантии.

Гарантийное обслуживание проводится при предъявлении настоящего руководства с заполненным гарантийным талоном в специализированных сервис центрах.

7.1.2 ВЫКЛЮЧЕНИЕ ТЕРМОСТАТА

Выключение термостата производится удержанием кнопки ВКЛ/ВЫКЛ в течении 5 секунд до выключения термостата.

7.1.3 ПРОСМОТР И ИЗМЕНЕНИЕ УСТАНОВЛЕННОЙ ТЕМПЕРАТУРЫ

После однократного нажатия на кнопку ТЕМП на дисплее отражается текущая установленная температура.



В этом режиме возможно изменение установленной температуры кнопками + и - в диапазоне +5 - +40°C.

7.1.4 УСТАНОВКА БЛОКИРОВКИ

Блокировка кнопок управления осуществляется одновременным нажатием кнопок ВКЛ/ВЫКЛ и ТЕМП.

8. СООБЩЕНИЯ О НЕИСПРАВНОСТЯХ

В случае обрыва/короткого замыкания термодатчика постоянно звучит звуковой сигнал и на дисплее отображается:



9. ПРАВИЛА ХРАНЕНИЯ

Термостат необходимо хранить в сухом отапливаемом помещении при температуре (0+40)°C.

12. АДРЕСА СЕРВИС ЦЕНТРОВ

г. Москва,

ООО «Элтек Электроникс»,
ул. Рогова 9, корпус 2,
тел.: +7(495) 150-76-43,
8-965-322-73-48
info@spyheat.ru

г. Владивосток,

ИП Егоров Р.Г.,
ул. Бородинская, д.46/50,
ТЦ «Виктория», пав. 125,
тел.: (4232) 91-51-71,
687868@mail.ru

г. Екатеринбург,

ООО «КЭС»,
ул. Фурманова, д.105-Д,
офис 101, тел.: (343) 251-15-21

г. Казань,

ООО «Объединение «КОН»,
ул. Гарифа Ахунова, д. 16,

тел.: (8432) 36-64-05, 36-61-74,
36-64-35, konkzn@yandex.ru

г. Санкт-Петербург,

Группа компаний Электрики 24,
тел.: +7 (812) 995-89-24,
help@elektriki24.ru

г. Саратов,

ИП Мараев М.А.,
ул. Танкистов, д.33,
тел.: (8452) 76-63-33, 69-33-63

г. Севастополь,

ООО «ДИАДЕМА-СЕРВИС»,
ул. Пожарова, д.26,
тел.: (978)-008-24-99,
(8692)-92-69-81

г. Нижний Новгород,

тел.: 8-920-016-0559,
Сивов Иван Александрович