

**Электропривод воздушный с
пружинным возвратом**
Плавное управление



10Nm
15Nm

DA10FU24-A/AS
DA15FU24-A/AS

Техническая информация

Выходной крутящий момент: 10Nm / 15Nm
Номинальное напряжение: AC/DC 24V
Управление: 0(2)...10VDC/0(4)...20mA
Сигнал обратной связи: 0(2)...10VDC/0(4)...20mA
AS включает в себя 2 вспомогательных
переключателя

Размеры привода (мм)

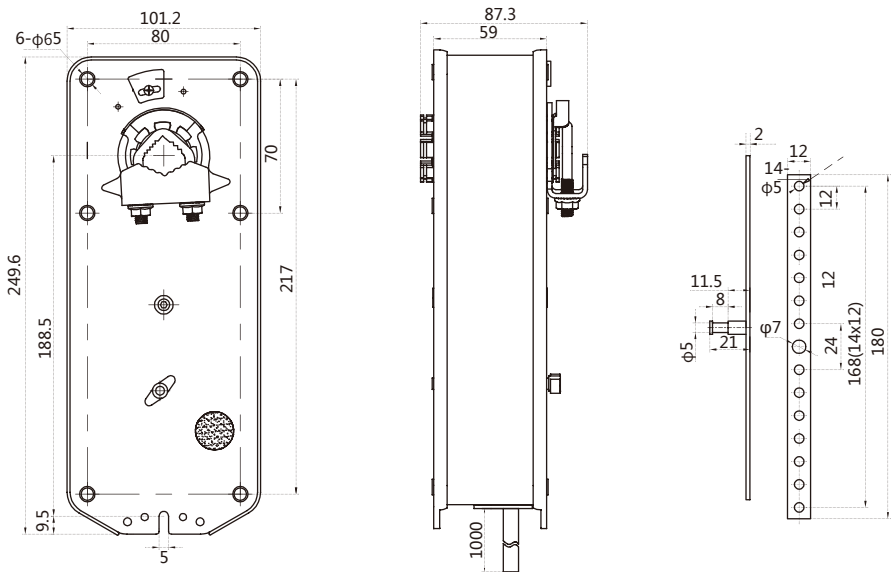
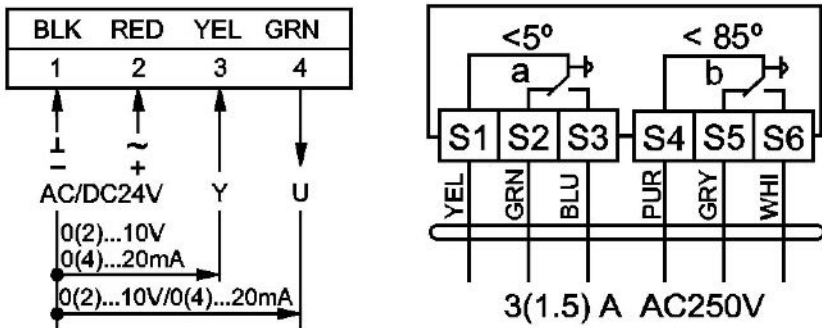
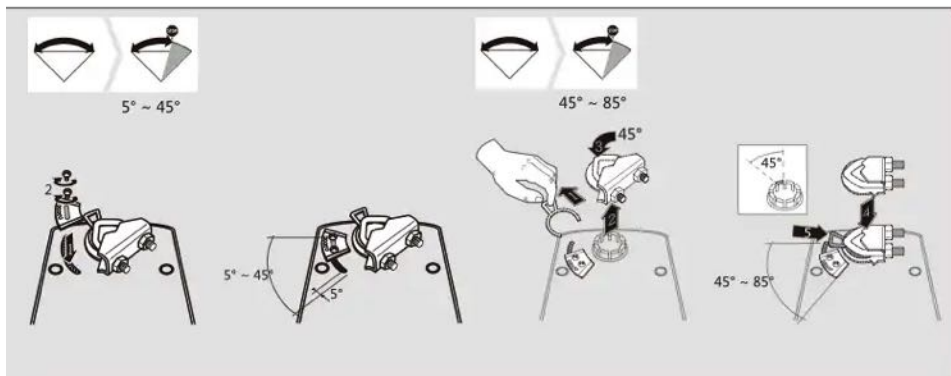
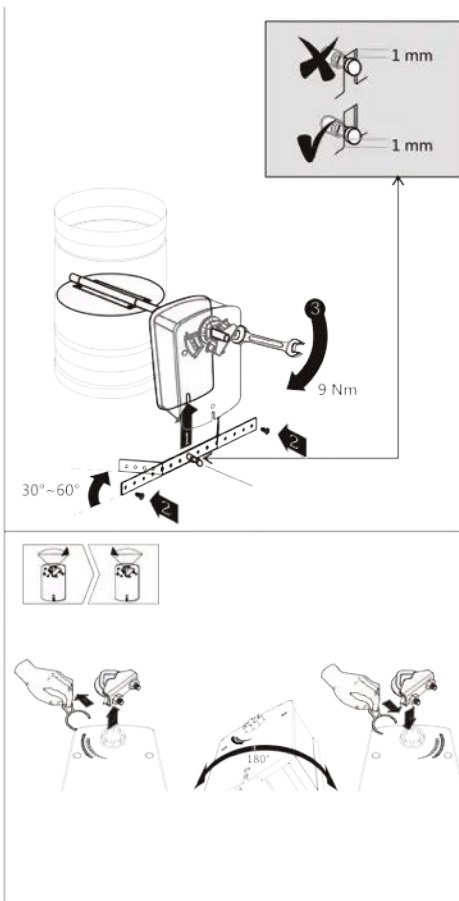
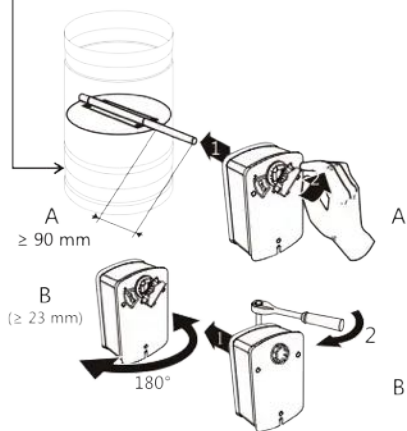
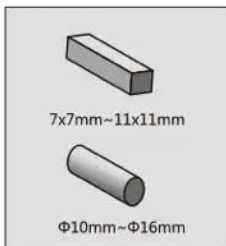


Схема подключения

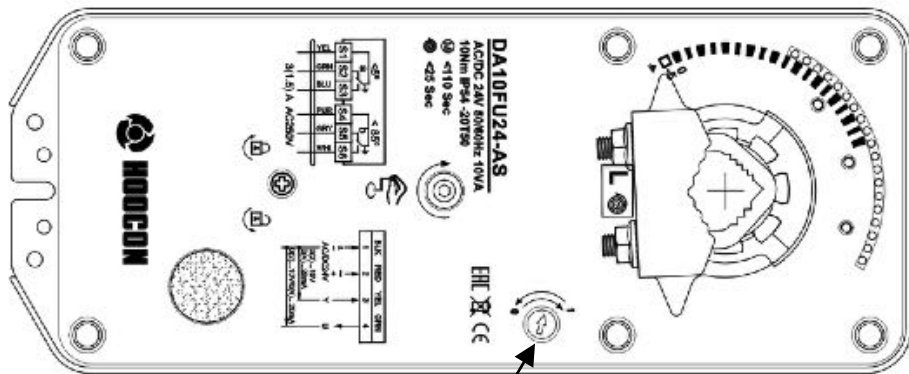


	DA10FU24-A/AS	DA15FU24-A/AS
Электрические параметры		
Номинальное напряжение:	AC/DC 24V 50/60Hz	
Потребляемая мощность:	6Вт в режиме работы, 1.5Вт в режиме ожидания	7Вт в режиме работы, 2Вт в режиме ожидания
Сечение провода:	0.5мм ²	
Функциональные параметры		
Крутящий момент:	10Нм	15Нм
Площадь заслонки:	1.5м ²	2.5м ²
Направление вращения:	Выбирается установкой Лево/Право	
Ручное управление:	Нет	
Угол поворота:	Макс.95°, возможна регулировка с помощью механического упора	
Время срабатывания:	Мотор ≤ 110 сек. Пружина ≤ 25 сек.	
Уровень шума:	Двигатель работает до 45 дБ (А), а пружина сбрасывается до 62 дБ (А)	
Индикация положения:	Механическая	
Условия эксплуатации		
Класс защиты:	III(Безопасное низкое напряжение)	
Степень защиты:	IP54	
Температура окружающей среды:	-20...+50°C	
Температура хранения:	-30...+70°C	
Тест на влажность:	95% отн.влажности, без конденсата (EN 60730-1)	
Размеры и вес		
Габаритные размеры:	Смотрите схему	
Размер вала:	≥ 90 мм	
Диаметр вала:	○ 10...16мм □ 7x7...11x11мм	
Вес:	2.6 кг	

Монтажная схема



Выберите направление вращения привода, отрегулировав ручку вращающегося переключателя. Положение ручки вращающегося переключателя показано на рисунке ниже: заводская настройка поворотного переключателя по умолчанию - 1.



Ручка поворота переключателя

Инструкции по ручной эксплуатации:

Вставьте шестигранник во внутреннее шестигранное отверстие, равномерно и медленно поверните ключ в направлении стрелки, показанной на изображении. В это время выходной вал также вращается в соответствующем направлении. Когда выходной вал вращается в требуемое положение, поверните ручку фиксации замка с 25° до 30° в направлении стрелки, показанной на картинке.

В это время выходной вал будет заблокирован. Когда его нужно разблокировать, просто поверните ручку фиксированного замка в противоположном направлении.

Примечание: Не выполняйте ручное управление, когда привод работает, чтобы избежать необратимого повреждения деталей.

Оповещение по безопасности

1. Привод нельзя использовать в другой области, кроме указанной области применения, особенно в самолетах.
2. Корпус исполнительного устройства может вскрываться только производителем. Он не содержит компонентов, которые пользователь мог бы заменить или отремонтировать.
3. Устройство содержит электрические и электронные компоненты, и его нельзя утилизировать как бытовые отходы. Необходимо соблюдать все действующие местные правила и требования.

ООО "ХОГОН".
143441, Россия, Московская область,
Красногорский р-н, Путилково п/о, 69
км
МКАД ул, Бизнес центр «ГРИНВУД»
строение

Контакты:
8 800 350-58-98 - многоканальный
+7 968 991-62-27 — Валерия
(менеджер по продажам)
+7 964 502-28-88 — Иван (менеджер
по продажам)
info@hoocon.ru — по вопросам
сотрудничества
sales@hoocon.ru — отдел продаж

