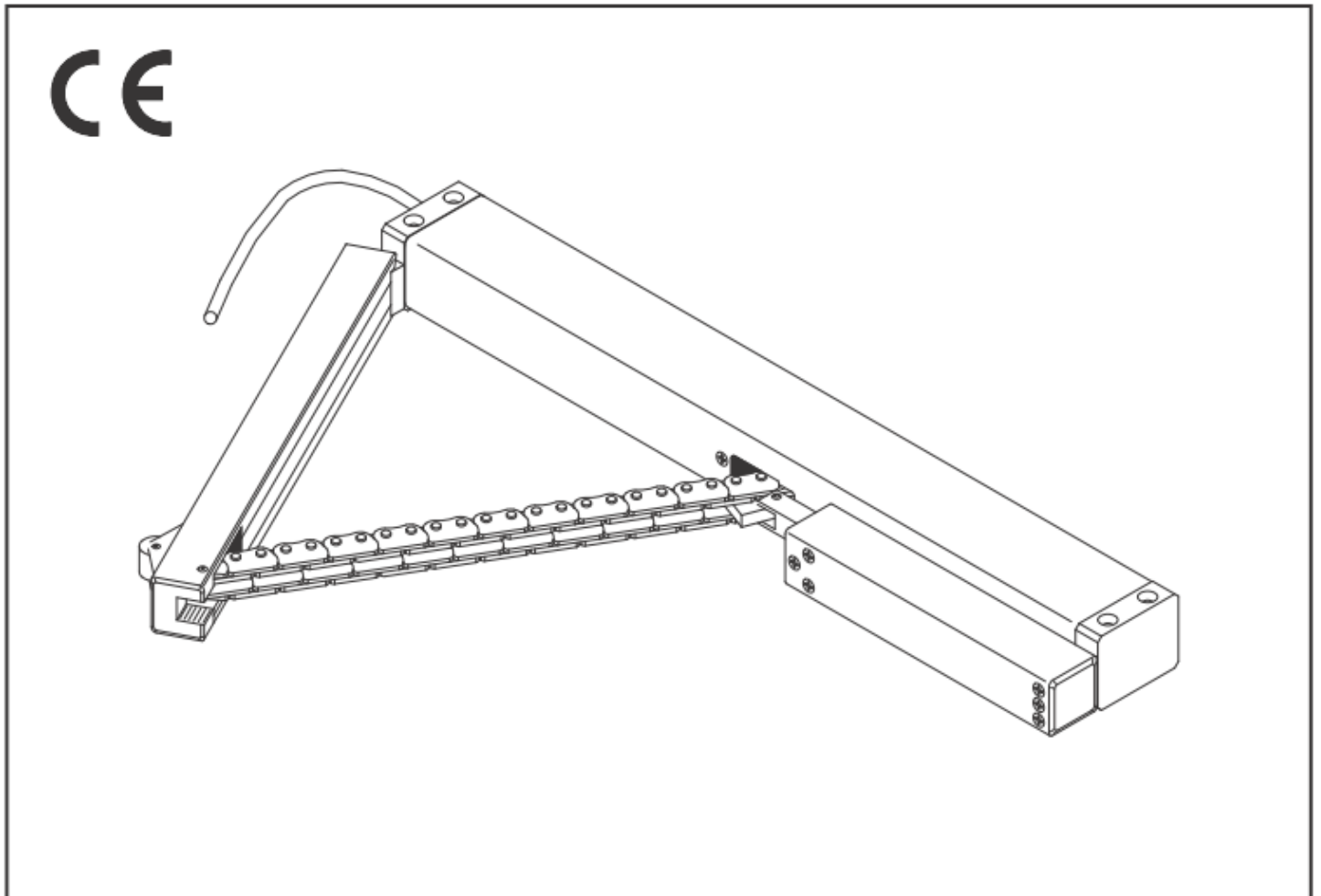


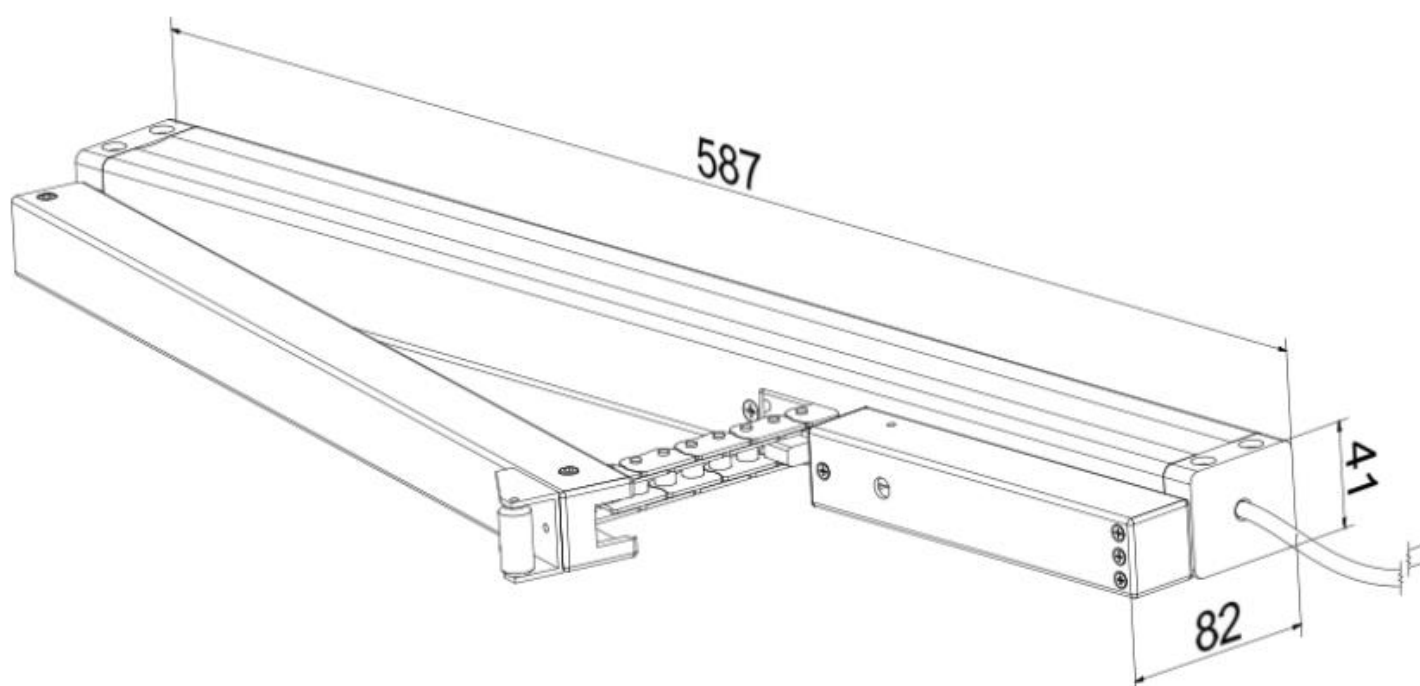


Цепной дверной привод для обеспечения подпора воздуха в системе дымоудаления WGD-600J



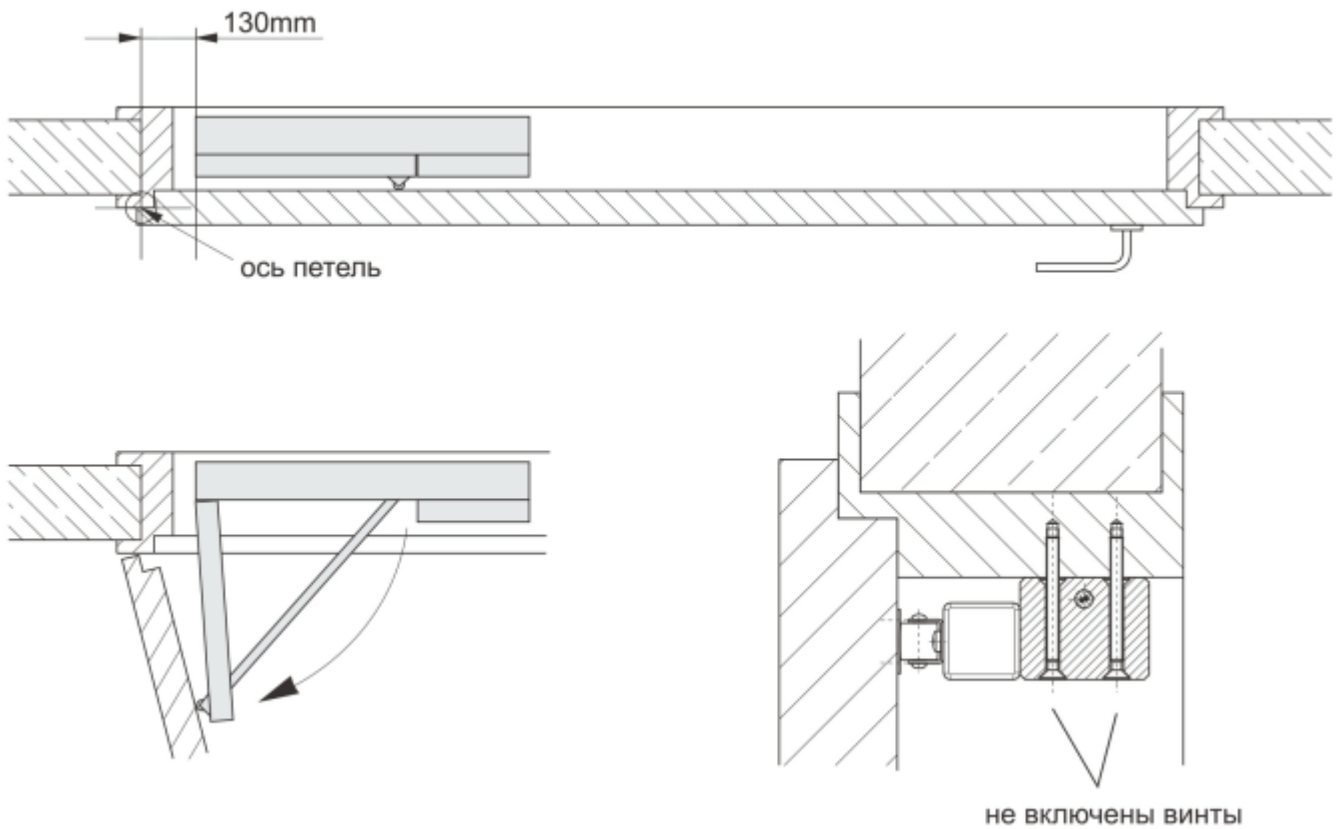
Руководство по эксплуатации.....	2 стр.
Подключение и монтаж.....	3-4 стр.
Гарантия.....	5 стр.

ВНИМАНИЕ!	Применение
<p>Прочитайте все указания по технике безопасности, инструкции, иллюстрации и спецификации, предоставленные вместе с настоящим продуктом.</p> <p>Несоблюдение каких-либо из указанных ниже инструкций может стать причиной поражения электрическим током, пожара и/или тяжелых травм.</p> <p>Сохраняйте эти инструкции и указания для будущего использования.</p>	<ul style="list-style-type: none"> - Электромоторный цепной привод для открывания дверей. - Рабочее напряжение 24V DC - В системах дымо- и теплоотвода используется для приведения в действие дверей для обеспечения подпора воздуха и вентиляции - На эвакуационных дверях или дверях домов необходимо предусмотреть возможность ручного открывания дверей в любой момент (также в сочетании с электрической блокировкой дверей) - Только для внутреннего монтажа
Указания по безопасности	Описание изделия
<p>Безопасное низкое напряжение 24 В постоянного тока!</p> <p>Не подключать напрямую к электросети!</p> <ul style="list-style-type: none"> - Подключение должно производиться только авторизованным электриком. - Опасность заземления в доступных для рук местах. - Не допускайте людей в зону действия привода. - Не допускайте детей к управлению. - Использовать только в сухих помещениях. - Только для установки внутри помещения. 	<ul style="list-style-type: none"> - Встроенная электронная защита от перегрузки. - Срок службы без нагрузки 30 000, с полной нагрузкой 10 000 (двойной ход) - Высокая сила зажима - Уровень защиты IP32 - Цепь изготовлена из высокопрочного материала, поверхность обработана антисептиком, двухзвенная цепь. - Корпус из алюминиевого сплава с анодированием поверхности (цвет может быть выполнен на заказ) - Диапазон температур: -25°C ~ +70°C



Технические характеристики		Подключение
Электроснабжение	24 В пост. тока, 1,4А	
Усилие толкания	500 Н	
Усилие втягивания	500 Н	
Длина цепи	600 мм	
Запирающее усилие	2000 Н	
Угол открывания	90°	
Класс защиты	IP 32	
Температура эксплуатации	-25°C ~ +70°C	
Скорость	7-10 мм/сек	
Габаритные размеры, мм	587 x 82 x 41	

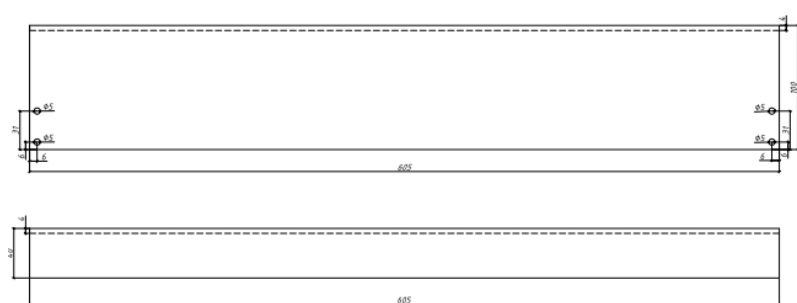
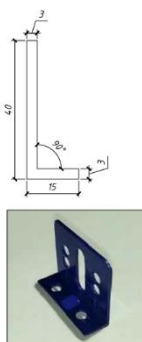
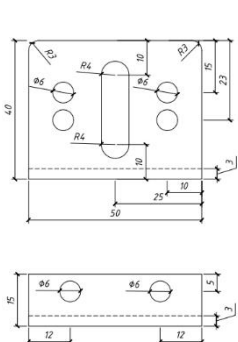
Монтаж



Комплекты креплений заказываются отдельно (могут отличаться от указанных):

Кронштейн ИС-1

Кронштейн ИС-2



Техническое обслуживание и чистка

Работы по техническому обслуживанию выполнять только после полного обесточивания. Проверка и техническое обслуживание должны проводиться согласно инструкции по техническому обслуживанию компании «ВИНДГАРД».

Ремонт производится исключительно сертифицированными партнерами компании «ВИНДГАРД».

Протирайте загрязнения сухой, мягкой тряпкой.

Не используйте растворители или чистящие средства.

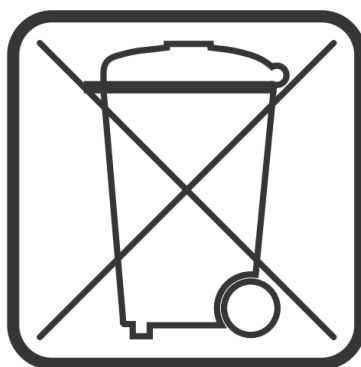
Гарантия

На все продукты компания «ВИНДГАРД» даёт 12 месяцев гарантии с момента документированной сдачи-приёмки установки и максимально до 24 месяцев с момента поставки, если установка или ввод в эксплуатацию производились сертифицированными партнерами компании «ВИНДГАРД» по сервису и сбыту.

При установке компонентов продукции компании «ВИНДГАРД» на продукты сторонних производителей (если это не рекомендовано специалистами компании «ВИНДГАРД») или при смешивании продуктов компании «ВИНДГАРД» с запчастями других производителей, гарантия на продукты компании «ВИНДГАРД» теряет свою силу.

Утилизация

Электрооборудование, принадлежности, батареи и упаковки должны направляться на вторичную переработку в соответствии с нормами охраны окружающей среды. Не выбрасывайте электрооборудование вместе с домашними отходами!



Компания «ВИНДГАРД» благодарит вас за приобретение нашей продукции. И мы очень надеемся, что вы останетесь довольны качеством приобретенных изделий.

По вопросам приобретения и дистрибьюции просим писать на почту: info@windguard.ru
По техническим вопросам и вопросам обслуживания оборудования просим обращаться по телефону: 8-800-302-70-4 7