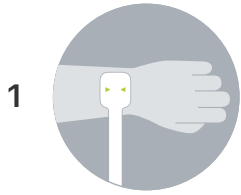


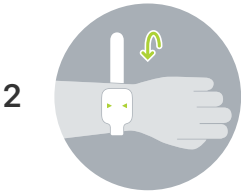


Давайте определим размер ремешка.

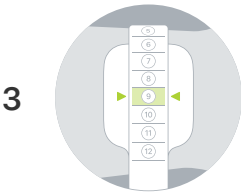
Распечатайте эту страницу в масштабе 100%. Не меняйте масштаб под размер бумаги в настройках печати. (Как проверить, что печать выполнена в масштабе 100%: приложите банковскую карту или водительское удостоверение нового образца к прямоугольнику — они должны совпасть по размеру.)



1 Вырежьте полосу с размерной шкалой. Приложите более широкий конец полосы к той области запястья, на которой хотите носить часы. Для более точного измерения можно прикрепить этот конец полосы к запястью с помощью клейкой ленты.



2 Оберните полосу вокруг той области запястья, на которой хотите носить часы. Полоса должна плотно сидеть на руке, не съезжая вверх или вниз.



3 Запомните число, на которое указывают стрелки, — этои есть ваш размер ремешка.



4 Если стрелки указывают на линию между двумя цифрами, выберите меньшую из ближайших к линии цифр.

Приложите сюда банковскую карту или водительское удостоверение нового образца — так можно убедиться, что полоса с размерной шкалой напечатана в масштабе 100%.

