

Техническая информация

1. Напряжение	230VAC 50/60Hz
2. Потеря мощности	<2VA
3. Диапазон температуры	5 - 40C
4. Рабочая температура прибора	5-50C
5. Защитный корпус	IP20
6. Датчик пола	выносной датчик температуры NTC 3 метра 10кОм
7. Материал корпуса	Огнезащитный пластик
8. Стандартная высота установки	1.2 метра

Место установки

Если терморегулятор используется с датчиком воздуха, то терморегулятор стоит устанавливать в защищенном от внешних температур месте (Таким как солнечный свет, окна, дверной поток воздуха и наличие батареи в стене).

Установка датчика пола:

Датчик пола должен быть помещен в монтажную трубку, которая укладывается в пол; трубку необходимо разместить как можно ближе к поверхности пола. В случае необходимости можно укоротить или удлинить кабель датчика пола, сделав следующее:

- отрежьте кабель на расстоянии не менее 10 см. от клеммы подсоединения датчика пола к терморегулятору;
- укоротите или удлините кабель;
- к окончанию кабеля присоедините кабель с клеммой.

Кабель датчика может быть удлинен до 50 м с помощью силового кабеля с сечением жилы не менее 0.5мм.

Установка температуры:

Терморегулятор имеет диапазон от + 5 оС до + 40 оС. Когда включен нагрев, светодиод горит красным цветом. Когда выключен, зеленым. За счет регулировочного колесика установите нужную Вам температуру. Когда температура нагревательного элемента достигнет установленной на терморегуляторе температуры, устройство уйдет в режим ожидания (зеленый светодиод) пока температура нагревательного элемента не опустится ниже 2-х градусов установленной на терморегуляторе температуры. После чего терморегулятор опять включит нагрузку на нагревательный элемент.

Установка нужного датчика:

На заводе установлена работа терморегулятора по двум датчикам (воздуха и пола). Для того чтобы пользоваться только датчиком воздуха, отсоедините датчик пола. Для того чтобы пользоваться только датчиком пола, сделайте следующее: снимите лицевую панель терморегулятора. Далее Вы увидите 3 переключки. J1, J2, J3. С помощью перестановки переключек, вы сможете вкл. или откл. температурный датчик.

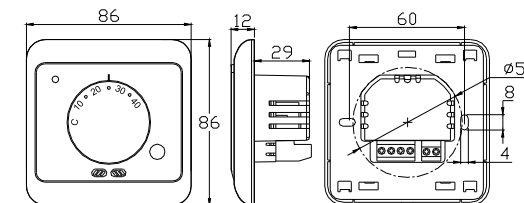
Датчик.	Переключка J1	Переключка J2	Переключка J3
Вкл. встроенный датчик.	Вкл.	Вкл.	Выкл.
Вкл. датчик пола.	Выкл.	Выкл.	Вкл.
Вкл. оба датчика.	Вкл.	Вкл.	Выкл.

Подключение к сети:

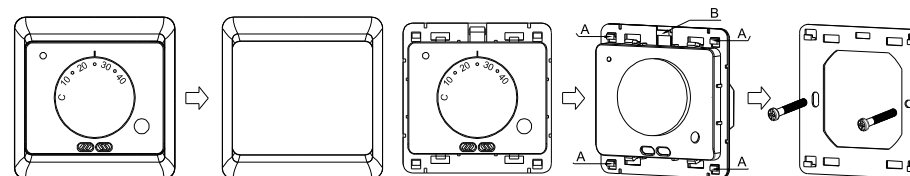
Размеры терморегулятора (указаны в миллиметрах):

ВНИМАНИЕ!

Схема подключения изображена на задней панели Вашего терморегулятора



Монтаж:



1. Отсоедините внешнюю рамку от термостата, потянув её на себя.
2. Отсоедините металлическую планку от терморегулятора, отщелкнув защелку вверху терморегулятора и потянув металлическую планку вниз.
3. Закрепите металлическую планку на монтажной коробке.

Терморегулятор собирается в обратной последовательности.