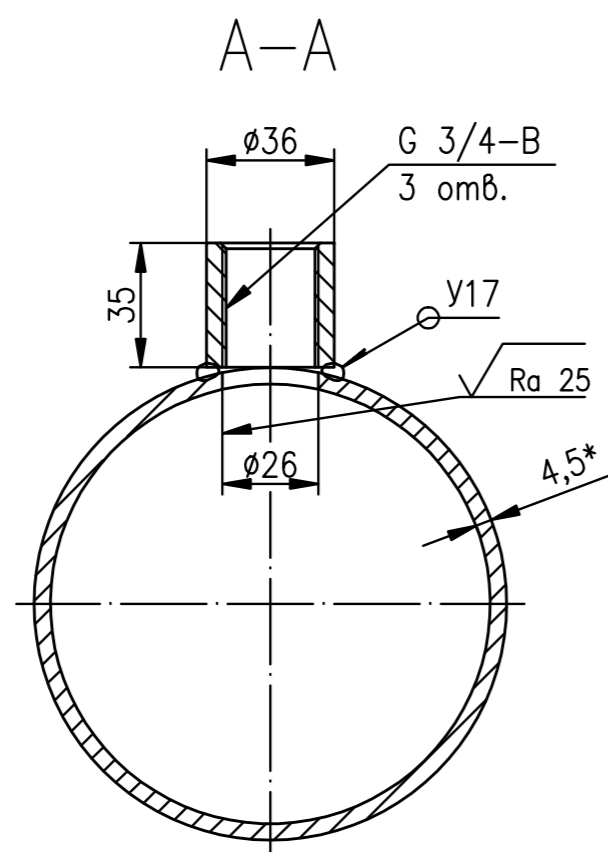
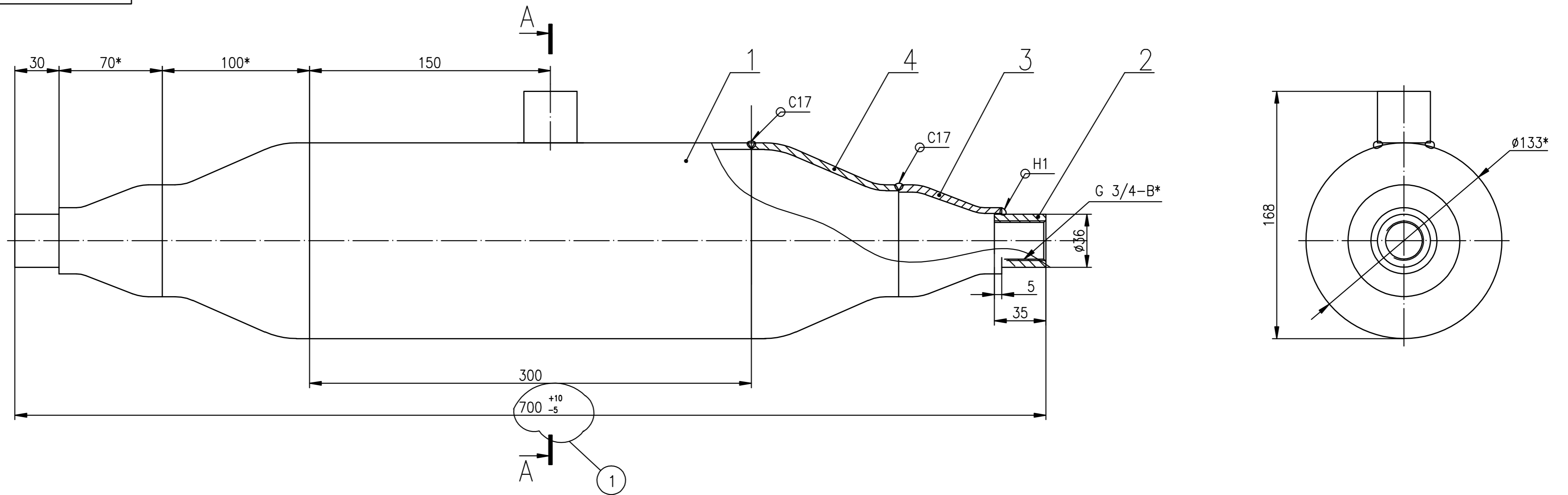
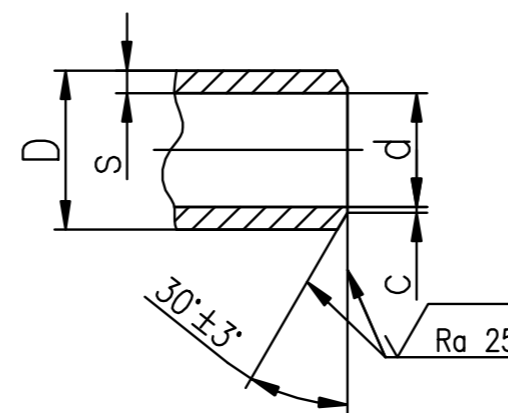


24846.00.200



Эскиз разделки торца трубы для сварки встык

| s | c |
|-----------|---------------------|
| 2,5...4,5 | 0,5 ^{+0,5} |
| 5 | 1±0,5 |



1. Рабочее давление 5 МПа.
2. * Размеры для справок.
3. Сварные швы по ГОСТ 16037-80 ЗП.
4. Перед сваркой выполнить разделку торцев трубы и переходов согласно эскизу.
5. Испытание провести водой давлением 6 МПа в течение 5 мин, утечки не допускаются.

| № | Обозначение | Наименование | Материал | Кол. | 1 шт. Масса, кг | общ. Масса, кг | Прим. |
|---|-------------|------------------------|-----------|------|-----------------|----------------|-------|
| | | Металл наплавленный | | | | 0,3 | |
| 4 | | Переход К 133x4,5-76x4 | | | | | |
| | | ГОСТ 17378-2001 | 12X18H10T | 2 | 1,6 | 3,2 | |
| 3 | | Переход К 76x5-45x4 | | | | | |
| | | ГОСТ 17378-2001 | 12X18H10T | 2 | 0,6 | 1,2 | |
| 2 | | Бонка G3/4-B L=35 | 12X18H10T | 3 | 0,1 | 0,3 | |
| 1 | | Труба 133x4,5 L=300 | 12X18H10T | 1 | 4,3 | 4,3 | |

24846.00.200

| 1 | изм. | Дата |
|----------|--------------|----------|
| Изм. | Лист | № докум. |
| Разраб. | Григорьев | 03.23 |
| Проб. | Веретенников | 03.23 |
| Т.контр. | | |
| Н.контр. | | |
| Утв. | Веретенников | 03.23 |

Ресивер 4 л

| Лист | Масса | Масшт. |
|------|----------|--------|
| | 9,3 | 1:2 |
| Лист | Листов 1 | |

Инв. № подл. Погр. и gamma. Взам. инв. № Инв. № губл. Погр. и gamma. Справ. №. Перв. примен.