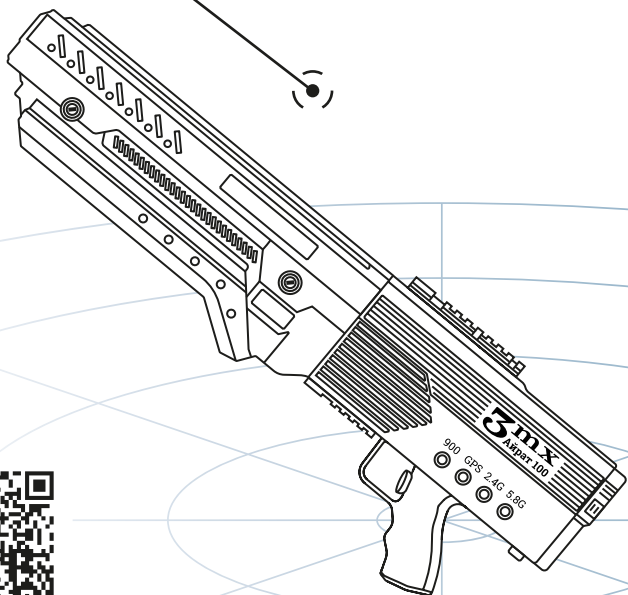


3mx



КРАТКОЕ РУКОВОДСТВО ПОЛЬЗОВАТЕЛЯ ПОРТАТИВНЫЙ ПОДАВИТЕЛЬ БПЛА «АЙРАТ 100» V.3



Оглавление

1. Назначение устройства	2
2. Подготовка к использованию	3
3. Использование	4
4. Замена и зарядка аккумулятора	5

1. Назначение устройства

«Айрат 100» v.3 – мобильное средство противодействия беспилотным летательным аппаратам (далее – БПЛА).

Подавление БПЛА осуществляется за счет направленного электромагнитного излучения высокой мощности. Попавший под электромагнитное излучение дрон теряет связь с пультом дистанционного управления и выполняет аварийную программу: снижается, возвращается в точку старта или падает на землю.

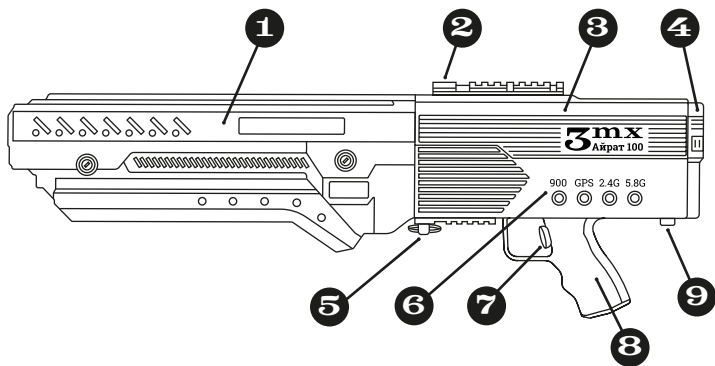


Рис. 1. Внешний вид подавителя «Айрат 100»

- | | |
|--|---|
| 1. Антенный блок | 6. Частоты подавления |
| 2. Планка Пикатинни | 7. Кнопка включения |
| 3. Функциональный блок | 8. Рукоятка |
| 4. Аккумулятор | 9. Кнопка включения
и выключения подсветки |
| 5. Кольцо крепления ремня
(антабка) | |



ВНИМАНИЕ!

Запрещается прикасаться к антенному блоку, когда подавитель находится во включенном состоянии.

2. Подготовка к использованию

Перед использованием «Айрат 100» необходимо подготовить его к работе:

1. Достать подавитель из кейса.
2. Осмотреть устройство на наличие механических повреждений. Если на изделии есть механические **повреждения** – его **запрещается использовать**.
3. Проверить аккумуляторы подавителя на целостность, а также проверить уровень их заряда. Перед использованием подавителя **рекомендуется зарядить все три аккумулятора**.
4. Проверить работу кнопок каждой частоты подавления. После нажатия кнопка должна зафиксироваться, под ней загорится светодиод. Если кнопка не фиксируется и/или светодиод не работает, значит частота подавления неисправна.
5. Проверить работу кнопки включения подавителя. После нажатия кнопка должна зафиксироваться, под ней загорится светодиод.
6. Проверить работу кнопок всех частот подавления **одновременно**.



ВНИМАНИЕ!

Работающий подавитель запрещено наводить на человека во включенном состоянии.

3. Использование

1. Направить «Айрат 100» на БПЛА.
2. Включить необходимые частоты подавления, нажав на соответствующие кнопки на функциональном блоке. Если частота подавления БПЛА неизвестна, рекомендуется включить все частоты.
3. Нажать кнопку включения на ручке подавителя.
4. Убедиться в том, что дрон реагирует на подавление (начал снижение, полетел в точку старта, завис в воздухе и т.п.).
5. Если БПЛА продолжает управляемое движение – требуется изменить частоту подавления, нажав соответствующую кнопку на функциональном блоке, и продолжать удерживать дрон в рабочей зоне подавления.
6. Для успешного подавления БПЛА необходимо удерживать дрон в зоне подавления до момента разрядки его аккумулятора и посадки, либо ухода в точку старта, заданную оператором.

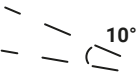


ВНИМАНИЕ!

Использование одновременно всех частот подавления увеличивает скорость разрядки аккумулятора и нагрева корпуса.



ПОТЕРЯ СВЯЗИ!



10°



1.5 км

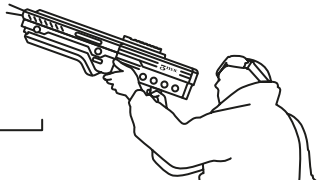


Рис. 2. Принцип работы подавителя «Айрат 100»

4. Замена и зарядка аккумулятора

Для того, чтобы заменить аккумулятор в «Айрат 100» необходимо:

1. Зажать защелки по краям аккумулятора.
2. Изъять аккумулятор из подавителя.
3. Взять второй аккумулятор.
4. Расположить аккумулятор так, чтобы ограничитель находился снизу.
5. Установить аккумулятор в подавитель и убедиться, что он вошел в пазы до характерного щелчка и ровно зафиксирован.

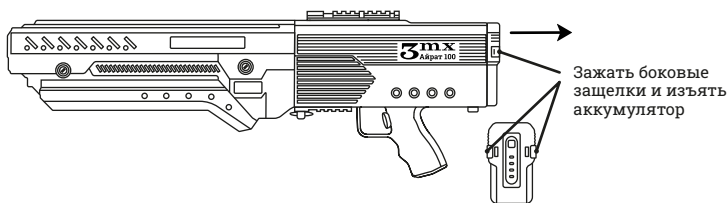


Рис. 3. Изъятие аккумулятора из подавителя.



Рис. 4. Установка аккумулятора в подавитель.

Подключение к аккумулятору при зарядке от сети 240В:

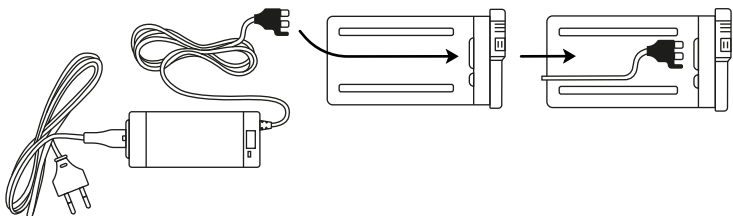


Рис. 5. Схема подключения к аккумулятору через блок питания.

Для того, чтобы зарядить аккумулятор «Айрат 100» через блока питания необходимо:

1. Подключить к аккумулятору блок питания: ограничитель на разъеме питания должен находиться справа от контактов разъема.
2. Включить блок питания в сеть 240В.
3. Проконтролировать, что на блоке питания загорелся светодиод: **красный** светодиод – аккумулятор **заряжается**, **зеленый** светодиод – аккумулятор **не заряжается**. При **полном заряде** аккумулятора на блоке питания **погаснет** светодиод.
4. После зарядки аккумулятора отключить его от блока питания и проверить уровень заряда, нажав кнопку на аккумуляторе.

Полностью разряженный аккумулятор заряжается в течение 3.5-4 ч. Зарядка аккумулятора более 4 ч не влияет на его работоспособность.



ВНИМАНИЕ!

Зарядку аккумулятора производить при температуре окружающей среды от +5°C до +40°C.

Также возможна зарядка аккумулятора подавителя от **автомобильного аккумулятора 12/24В**. Для этого необходимо:

1. Проверить автомобильный аккумулятор на предмет повреждений корпуса, а также убедиться, что он заряжен.
2. Подключить к аккумулятору блок питания: ограничитель на разъеме питания должен находиться справа от контактов разъема.
3. Подключить блок питания к инвертору через разъем типа «розетка».
4. Подключить к инвертору клеммы через разъемы прикуривателя.
5. Подключить клеммы к внешнему аккумулятору: красная клемма к «+» внешнего аккумулятора, черная клемма к «-».
6. Нажать кнопку АС на инверторе.

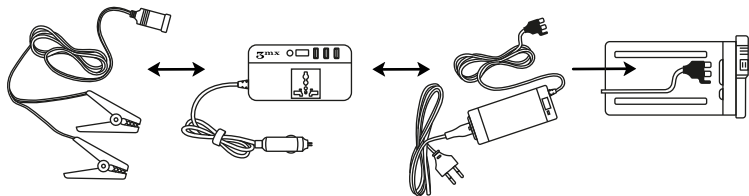


Рис. 6. Схема подключения к аккумулятору при зарядке от внешнего устройства.

Для того, чтобы зарядить аккумулятор от **автомобильного прикуривателя через инвертор** необходимо:

1. Подключить к аккумулятору блок питания: ограничитель на разъеме питания должен находиться справа от контактов разъема.
2. Подключить блок питания к инвертору через разъем типа «розетка».
3. Подключить инвертор к гнезду прикуривателя автомобиля через разъем.
4. Нажать кнопку АС на инверторе.

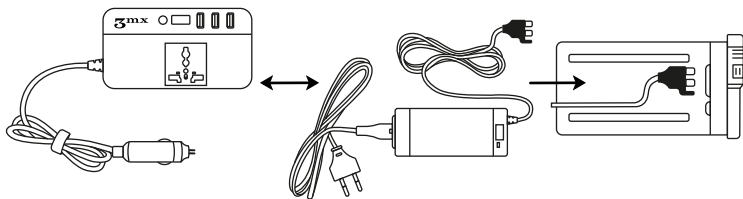


Рис. 7. Схема подключения к аккумулятору через инвертор.

3mx

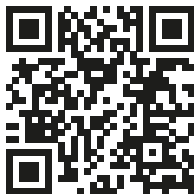


sales@3mx.ru
+7 (495) 077-04-29

3mx.ru



 **@SUP3MX**



 **3MX.ru**