

Регуляторы DR, DP, FR и DFR для насосы A4VS, констр. ряды 1 и 2

DR регулятор давления, поворот односторонний

Регулятор поддерживает постоянное давление системы в диапазоне регулирования насоса. Насос при этом создает подачу, соответствующую потреблению в системе. давление регулирования задается на клапане бесступенчато.

Диапазон регулирования 20 – 350 bar

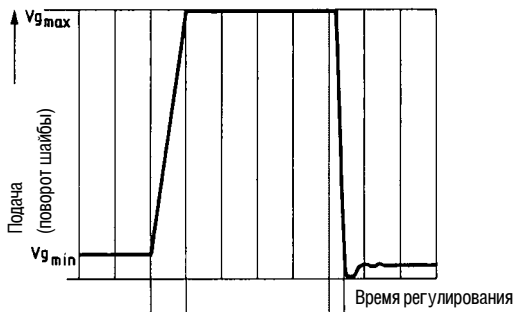
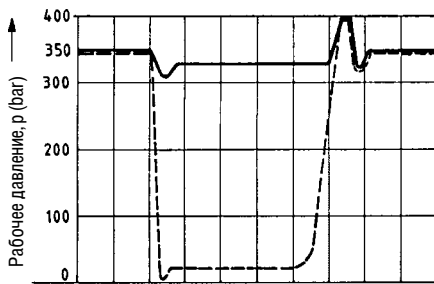
Мы просим следить за максимальным давлением 400 bar, для повышения надежности рекомендуется предохранительный клапан DBD (RRS 25402).

Минимальный и максимальный поворот шайбы может ограничиваться механически до 50 % $V_{g \max}$.

Динамические характеристики

Характеристики построены по осредненным значениям для условий $n = 1500/1800 \text{ min}^{-1}$, $t_{E1} = 50^\circ\text{C}$, предохранительный клапан на 400 bar.

Ступенчатое перекрытие и открытие линии давления с нагружающим предохранительным клапаном на расстоянии 1 м от выходного фланца насоса.



Увеличение подачи, $t_{SA}(0-V_{g \max})$ Уменьшение подачи, $t_{SE}(V_{g \max}-0)$

Размеры

NG	A ₁	A ₂	A ₃	A ₄	A ₅	A ₆	A ₇	A ₈	A ₉	A ₁₀
40	260	145	140	269	281	91	110	169	30	135
71	296	145	157	298	306	106	113	193	34	152
125	354	145	191	355	362	121	133	233	36	186
180	354	145	191	379	379	121	133	233	36	186
250	424	141	238	439	443	151	189	288	40	233
355	424	141	238	468	468	151	191	288	40	233
500	510	143	283	520	505	190	225	329	50	280
750	582	143	322	564	*	232	*	351	50	317

* отсутствующие размеры-по запросу

NG	Присоединения		
	A, B	S	R(L) E см. в RD 92100
40	SAE 3/4" (ряд. выс. давл.)	SAE 1 1/2"(ряд. станд. давл.)	M22x1,5; глуб. 14
71	SAE 1" (ряд. выс. давл.)	SAE 2" (ряд. станд. давл.)	M27x2; глуб. 16
125	SAE 1 1/4"(ряд. выс. давл.)	SAE 2 1/2"(ряд. станд. давл.)	M33x2; глуб. 18
180	SAE 1 1/4"(ряд. выс. давл.)	SAE 3" (ряд. станд. давл.)	M33x2; глуб. 18
250	SAE 1 1/2"(ряд. выс. давл.)	SAE 3" (ряд. станд. давл.)	M42x2; глуб. 20
355	SAE 1 1/2"(ряд. выс. давл.)	SAE 4" (ряд. станд. давл.)	M42x2; глуб. 20
500	SAE 2" (ряд. выс. давл.)	SAE 5" (ряд. станд. давл.)	M48x2; глуб. 22
750	SAE 2" (ряд. выс. давл.)	SAE 5" (ряд. станд. давл.)	M48x2;

Присоединения

A, B	Давление
B ₁	Дополнительное присоединение(заперто)
S	Всасывание
S _A , S _B	Клапаны подсоса (A4VSH)
R(L)	Заливка масла - удаление воздуха (дренаж)
E	Подпитка (A4VSG)
K ₁ , K ₂ , K ₃	Промывка (заперты)
T	Слив масла (заперто)
M _A , M _B	Замер рабочего давления (заперты)
M _S	Замер давления всасывания (заперто)

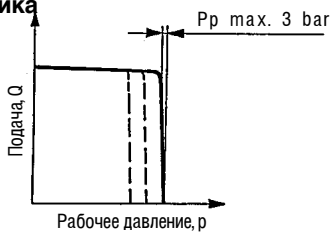
NG	t_{SA} (s)	t_{SA} (s)	t_{SE} (s)
	около 20 bar	около 330 bar	max. 350 bar
40	0,050	0,030	0,020
71	0,075	0,050	0,030
125	0,100	0,070	0,040
180	0,120	0,080	0,050
250	0,150	0,100	0,060
355	0,180	0,130	0,080
500	0,200	0,150	0,100
750	0,400	0,250	0,150

Время $t_{SA}(V_{g \min} \rightarrow V_{g \max})$ увеличения подачи регулируется ступенчато без влияния на время t_{SE} уменьшения подачи. В стандартном исполнении устанавливается минимальное время (см. таблицу). Это время может быть увеличено в 2–3 раза.

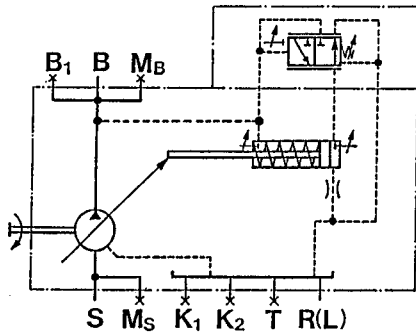
A4VSO - открытая система - RD 92050

Размеры

Характеристика



Схема

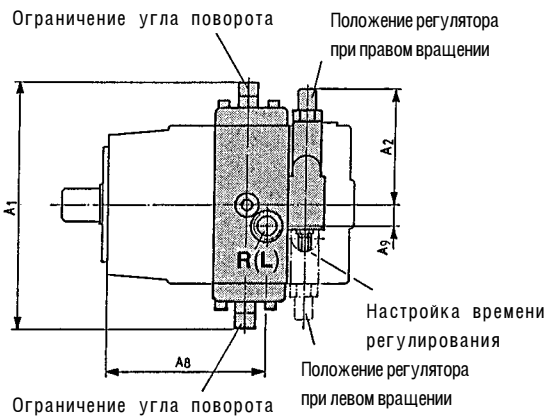
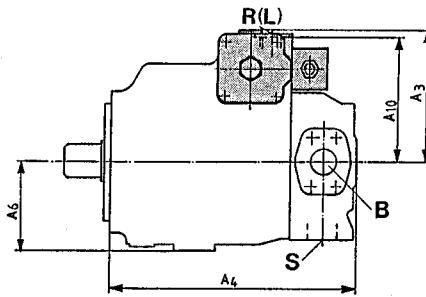
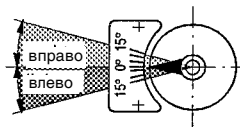


Направление потока S к B

при правом вращении - поворот влево

при левом вращении - поворот вправо

См. указатель поворота

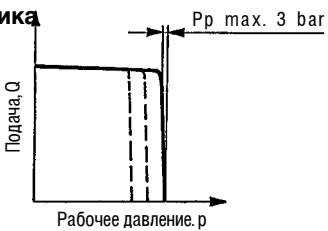


A4VSG - закрытая система - RD 92100

A4VSH - полузакрытая система -RD 92110

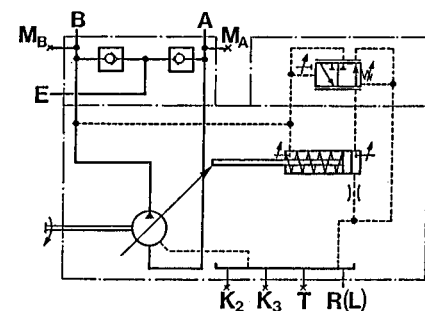
Регулятор давления имеет односторонний поворот. Перемена направления невозможна.

Характеристика

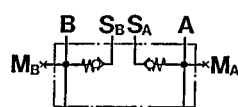


Схема

A4VSG



A4VSH

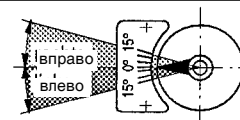


Направление потока A к B

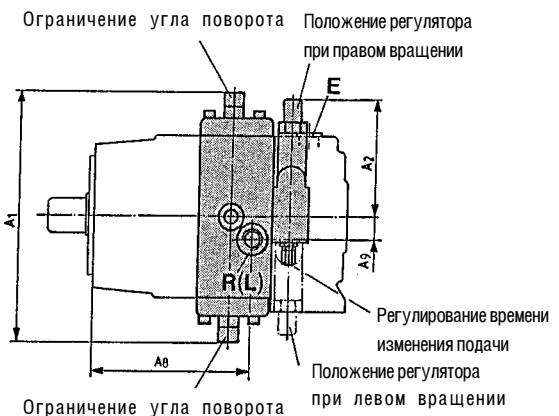
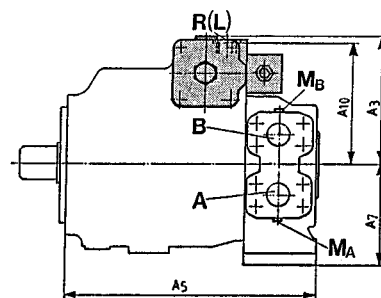
при правом вращении - поворот влево

при левом вращении - поворот вправо

См. указатель поворота



Размеры



Регуляторы DR, DP, FR и DFR для насосы A4VS, констр. ряды 1 и 2

DRG регулятор давления, управляемый дистанционно, с односторонним поворотом шайбы

Функции и оснащение - подобно DR.

Для дистанционного управления к присоединению X может быть подключен предохранительный клапан, который не входит в состав поставки DRG.

В стандартном варианте управляемый клапан настраивается на дифференциальное давление 20 bar при расходе 1,5 L/min на управление. Другая настройка (20 – 50 bar) может быть сделана по заказу.

В качестве отдельного предохранительного клапана мы рекомендуем использовать DBD 6 по RRS 25402.

Длина соединительных трубопроводов не должна превышать 2 м.

Присоединения

A, B	Давление
B ₁	Дополнительное присоединение(заперто)
S	Всасывание
S _A , S _B	Клапаны подсоса (A4VSH)
X	Управляющее давление
R(L)	Заливка масла - удаление воздуха (дренаж)
E	Подпитка (A4VSG)
K ₁ , K ₂ , K ₃	Промывка (заперты)
T	Слив масла (заперто)
M _A , M _B	Замер рабочего давления (заперты)
M _S	Замер давления всасывания (заперто)

Размеры

NG	A ₁	A ₂	A ₃	A ₄	A ₅	A ₆	A ₇	A ₈	A ₉	A ₁₀	A ₁₁	A ₁₂	A ₁₃
40	260	145	140	269	281	91	110	169	30	135	128	209	46
71	296	145	157	298	306	106	113	193	34	152	135,5	236	42
125	354	145	191	355	362	121	133	233	36	186	158	285	42
180	354	145	191	379	379	121	133	233	36	186	164	285	42
250	424	141	238	439	443	151	189	288	40	233	192	347	42
355	424	141	238	468	468	151	191	288	40	233	192	347	42
500	510	143	283	520	505	190	225	329	50	280	215,5	452,5	41

Присоединения

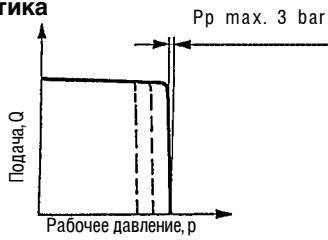
NG	A, B	S	X	R(L)	E см.RD 92100
40	SAE 3/4" (ряд выс. давл.)	SAE 1 1/2"(ряд станд. давл.)	M14x1,5; глуб.12	M22x1,5; глуб.14	
71	SAE 1" (ряд выс. давл.)	SAE 2" (ряд станд. давл.)	M14x1,5; глуб.12	M27x2; глуб.16	
125	SAE 1 1/4"(ряд выс. давл.)	SAE 2 1/2"(ряд станд. давл.)	M14x1,5; глуб.12	M33x2; глуб.18	
180	SAE 1 1/4"(ряд выс. давл.)	SAE 3" (ряд станд. давл.)	M14x1,5; глуб.12	M33x2; глуб.18	
250	SAE 1 1/2"(ряд выс. давл.)	SAE 3" (ряд станд. давл.)	M14x1,5; глуб.12	M42x2; глуб.20	
355	SAE 1 1/2"(ряд выс. давл.)	SAE 4" (ряд станд. давл.)	M14x1,5; глуб.12	M42x2; глуб.20	
500	SAE 2" (ряд выс. давл.)	SAE 5" (ряд станд. давл.)	M14x1,5; глуб.12	M48x2; глуб.22	

A4VSO - открытая система - RRS 92050

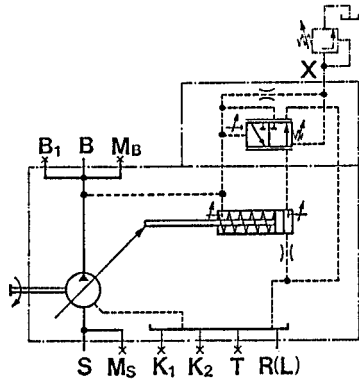
Размеры
NG 40...355

NG 500

Характеристика



Схема

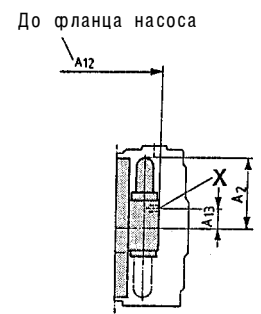
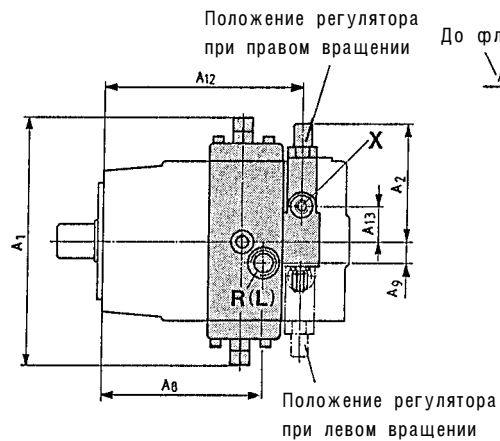
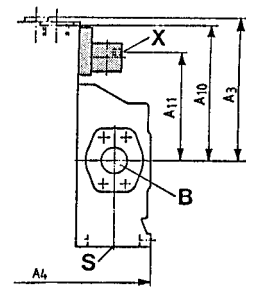
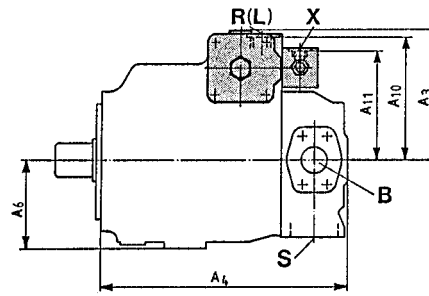
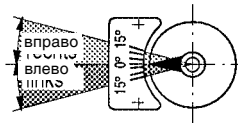


Направление потока S к B

при правом вращении - поворот влево

при левом вращении - поворот вправо

См. указатель поворота

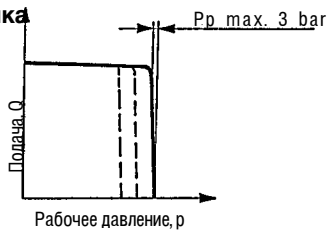


A4VSG - закрытая система - RD 92100

A4VSH - полузакрытая система -RD 92110

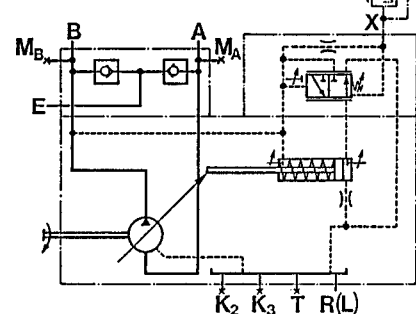
Регулятор давления имеет односторонний поворот. Перемена направления невозможна.

Характеристика

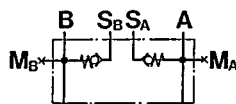


Схема

A4VSG



A4VSH

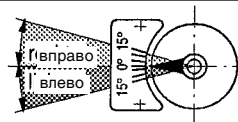


Направление потока A к B

при правом вращении - поворот влево

при левом вращении - поворот вправо

См. указатель поворота



Размеры
NG 40...355

NG 500

