



PASTEL 1 пристенный

Технические характеристики

Ширина комплекса - 525 мм.
 Ширина турника - 900 мм.
 Ширина металлической перекладины - 450 мм.
 Длина комплекса - 645 мм.
 Высота комплекса - 2170 мм.
 Шаг перекладин - 260 мм.
 Занимаемая площадь - 0,56 м².
 Максимальная нагрузка комплекса:
 а). Навесное оборудование - до 80 кг.
 б). Металлическая конструкция - до 120 кг.

Правила эксплуатации

- Комплекс для частного использования.
- Занятия детей на спорткомплексе допускаются только под наблюдением взрослого человека.
- Не висеть вниз головой.
- Не использовать детям младше 3-х лет.
- При проведении занятий на комплексе рекомендуется использовать гимнастический мат.
- Для устойчивости устанавливайте комплекс на ровный пол и к ровной стене. При установке используйте уровень.
- Тарзанка с амплитудой раскачивания - до 50 см в одну сторону. Для детей до 15 кг.

Правила хранения

До установки в рабочее положение хранить комплекс в упаковке производителя в сухих закрытых помещениях.

Сборка спорткомплекса

Данный комплекс устанавливается только к несущим стенам на анкерные болты (10x80) или дюбель-гвозди (12x100 шуруп 8x100) в зависимости от структуры стены. Если стена бетонная, то крепить комплекс нужно анкерными болтами, если кирпичная, то дюбель-гвоздями. Необходимо 12 шт.

Для установки комплекса потребуется 1 человек. Начальную сборку следует проводить в горизонтальном положении.

1 ЭТАП: Соедините нижние части стоек (2) с перекладинами (4) с помощью болтов (18).

В нижние стойки вставьте соединительные трубки (3), зафиксировав их с помощью крепежа к стене (6) и болта (18). Также фиксируем остальные детали крепежей к стене.

2 ЭТАП: Соедините верхние части стоек (1) с перекладинами (4). Верхнюю часть соединяем с нижней частью, с помощью соединительных трубок (3).

3 ЭТАП: Зафиксируйте кронштейны соединив их перекладиной (5). На концах кронштейнов (7) болтами и гайками (19, 20) зафиксируйте турник (8).

4 ЭТАП: С помощью крепежей для т-образного соединения труб (14) зафиксируйте полученную конструкцию с лестницей. Используйте болты и гайки (18, 20).

5 ЭТАП: После сборки необходимо выровнять все узлы комплекса. Так как в отверстиях деталей существуют допуски, поэтому выравнивание всего комплекса происходит легко.

После выравнивания необходимо протянуть все болты, гайки и установить все крышки переходников (16), колпачки (17). Комплекс готов к установке. После установки к стене наденьте веревочную лестницу (9), тарзанку (11) и гимнастические кольца (10). Обязательно вместо узлов использовать полукольца (12, 13) и фиксатор шнура (22).

Гарантия изготовителя

Изготовитель гарантирует соответствие изделия «Формула здоровья» техническим требованиям при соблюдении покупателем правил сборки, эксплуатации и хранения.

Гарантийный срок эксплуатации изделия со дня продажи: на металлическую конструкцию - 12 месяцев, на навесное оборудование - 6 месяцев.

Гарантия не распространяется при нарушении правил сборки, эксплуатации и хранения, приведенных в данной инструкции по эксплуатации.



дата: _____ продавец: _____

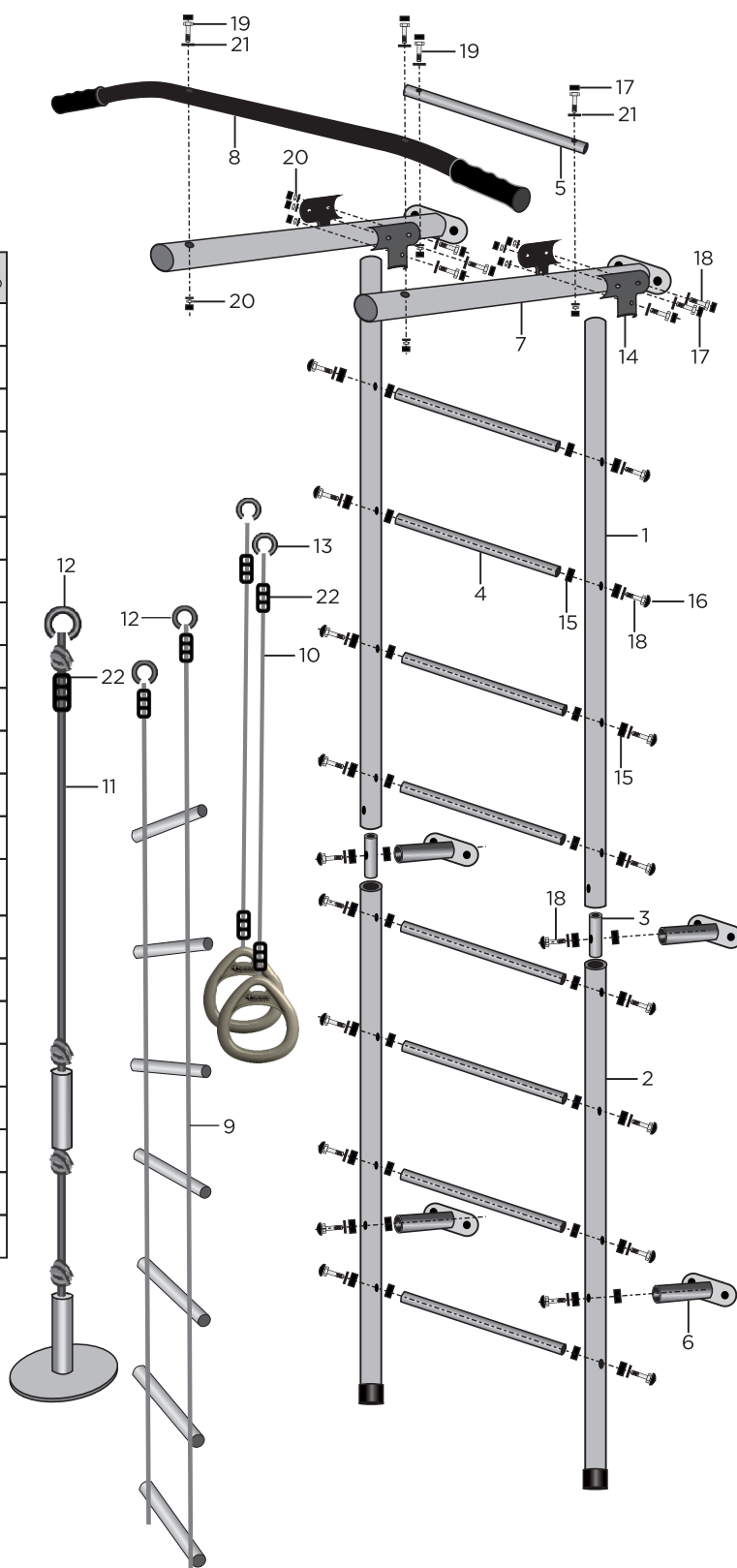
Схема общей сборки

PASTEL 1 пристенный

Комплектующие

№	ДЕТАЛЬ	КОЛ-ВО (шт., пар.)
1	Верхняя часть стойки	2
2	Нижняя часть стойки	2
3	Соединительная трубка	2
4	Переключатель обрешеченный	8
5	Переключатель кронштейна	1
6	Крепеж к стене	4
7	Кронштейн потолочной рамы	2
8	Турник	1
9	Веревочная лестница	1
10	Гимнастические кольца	1 пара
11	Тарзанка	1
12	Пластмассовое полукольцо большое	★
13	Пластмассовое полукольцо малое	★
14	Крепеж для Т-образного соединения труб D=38 мм, D=38 мм.	4
15	Переходник пластмассовый	40
16	Крышка переходника	20
17	Колпачок на болт, гайку М8	20
18	Болт М8х55	26
19	Болт М8х70	4
20	Гайка М8	10
21	Шайба М8	40
22	Фиксатор шнура	★

★ входит в комплектацию навесного оборудования.



СДЕЛАНО
В РОССИИ

Производитель имеет право вносить изменения в конструкцию комплекса и в навесное оборудование.

Производитель ООО "ПРОДУКЦИЯ", ИНН 6683012578,
624042, Свердловская обл, Белоярский р-н, Большебруснянское с, Красных Партизан ул, дом № 21А, оф.1.
По вопросам оптовых продаж обращаться по тел.: 8 (800) 600 36 42