



Technisches Datenblatt

LED-Spot

Für Sauna und Dampfbad

LED-Spots für den Einsatz in Saunen, IR-Kabinen, Dampfbäder und Hammams. Erhältlich in RGB- oder in Warmweiss-Ausführung. Elegantes, zeitloses Design mit hochwertigem, sehr kompakten, robusten Metallgehäuse.

Ihre Vorteile:

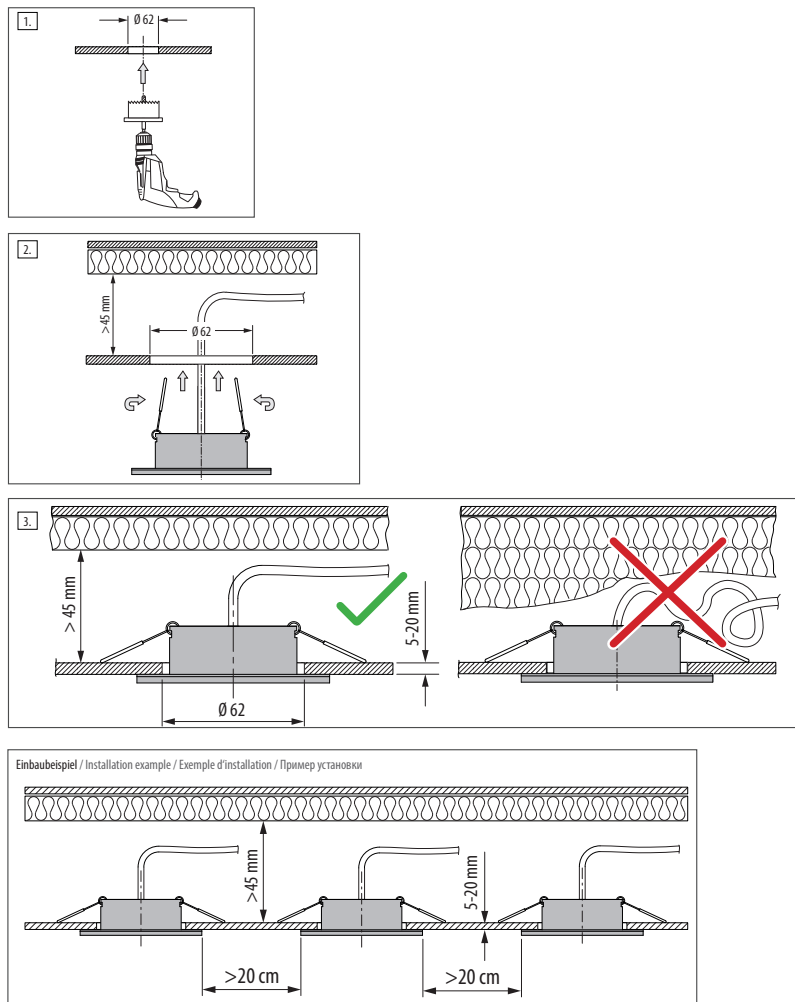
- Universal - für Sauna und Dampfbad geeignet (IP65)
- Als RGB und Warmweiss 3000 K lieferbar.
- Dimmbar (spannungsbasiert).
- Sehr kräftige, leuchtstarke Farbwiedergabe.
- Schnelle und einfache Montage.
- Vormontierte Anschlussleitung 2 m
- Elegantes, zeitloses Design mit „Nickel gebürstet“ Optik
- Robustes, sehr kompaktes Metallgehäuse - nur 25 mm Höhe.
- Bis zu 110°C hitzebeständig - auch für Sauna geeignet. Jede LED einzeln gegen Überhitzung geschützt.
- Made in Germany-Qualität von EOS

Technische Daten:

Leistung:	ca. 4 W
Nennspannung:	24 V DC
Farbe:	RGB (rot/grün/blau und Mischfarben) oder Warmweiss (3000 K)
Anschluss:	an einer Kleinspannungsversorgung (SELV) nach DIN EN 60335-1
Gehäuse:	Metall
Schutzklasse:	IP65
Umgebungstemperatur:	-10°C bis 110°C
Größe:	Ø84 x 25 mm Bohrloch Ø62 mm, Einbautiefe 45 mm



Montagehinweise



Montagehinweise

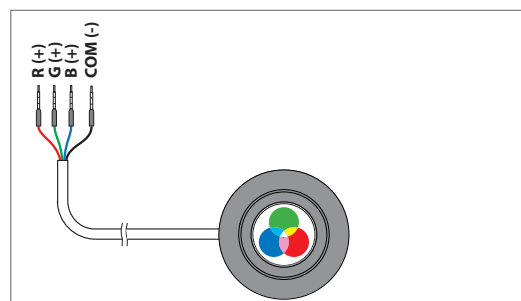
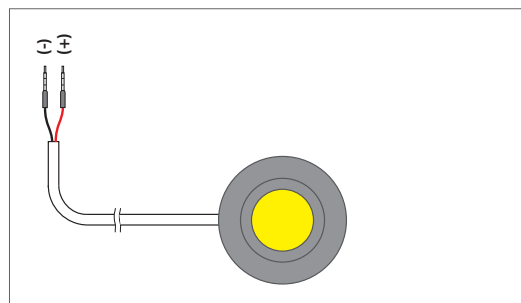
Einsetzbar in Sauna- und Infrarotkabinen im Temperaturbereich bis 110°C.

Nie direkt über bzw. im Umgebungsbereich des Saunaofens (50 cm) oder im direkten Anstrahlungsbereich Infrarot-Strahler montieren. Nicht direkt über Infrarot-Strahler montieren. Nicht in Reihe anschließen!

Montageanweisung beachten!

Bei unsachgemäßer Montage besteht Brandgefahr!

Anschluss



! WARNUNG

Brandgefahr durch Überlastung oder Kurzschluss.

LED-Spots nicht in Reihe schalten, da dies zur Überlastung führt. Auf Polarität bei Anschluss achten. LED-Spot mit beschädigtem Gehäuse oder beschädigter Anschlussleitung nicht verwenden.

Art.-Nr.	Typ	Leistung	Elektr. Anschluss	Maße in mm	Umgebungstemperaturen beim Betrieb	Schutzklasse
94.7424	LED-Spot RGB	4 W	24 V DC	Ø84 x 25 mm	-10°C bis 110°C	IP65
94.7421	LED-Spot weiß					