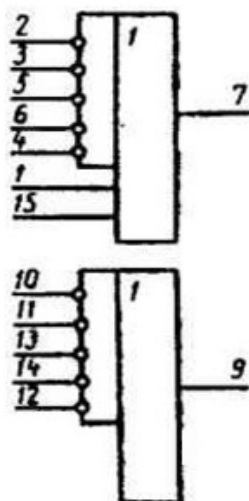


К155ЛЕ2, КМ155ЛЕ2

Микросхемы представляют собой 2 логических элемента 4ИЛИ-НЕ со стробированием на один элемент и с возможностью расширения по ИЛИ на другом элементе. Содержат 50 интегральных элементов. Корпус типа 238.16-1, масса не более 2 г и типа 201.16-5, масса не более 2,5 г.



Условное графическое обозначение К155ЛЕ2, КМ155ЛЕ2

Назначение выводов: 1 - вход расширительный EX; 2, 3, 5, 6 - вход информационный 1D; 4 - вход стробирующий 1С; 7 - выход 1; 8 - общий; 9 - выход 2; 10, 11, 13, 14 - вход информационный 2D; 12 - вход стробирующий 2С; 15 - вход расширительный EX; 16 - напряжение питания.

Электрические параметры

Номинальное напряжение питания	5 В ± 5%
Выходное напряжение низкого уровня	≤ 0,4 В
Выходное напряжение высокого уровня	≥ 2,4 В
Напряжение база-эмиттер	≤ 1 В
Входной ток низкого уровня	≤ -1,6 мА
Входной ток низкого уровня стробирующего входа	≤ -6,4 мА
Входной ток высокого уровня	≤ 0,04 мА
Входной ток высокого уровня стробирующего входа	≤ 0,16 мА
Входной пробивной ток	≤ 1 мА
Входной пробивной ток стробирующего входа	≤ 1 мА
Ток короткого замыкания	-18...-55 мА
Ток потребления при низком уровне выходного напряжения	≤ 19 мА

Ток потребления при высоком уровне
выходного напряжения ≤ 16 мА
Ток расширительных входов $\leq -3,1$ мА
Потребляемая мощность на 1 логический элемент $\leq 45,9$ мВт
Время задержки распространения при включении ≤ 15 нс
Время задержки распространения при выключении ≤ 22 нс