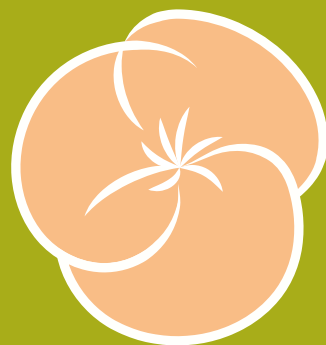




Lash & Go

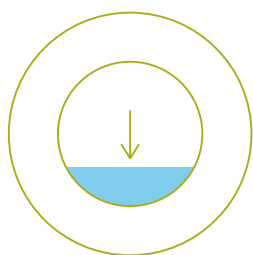


Инструкция
по проведению процедуры
креативного окрашивания
ресниц



Lash & Go

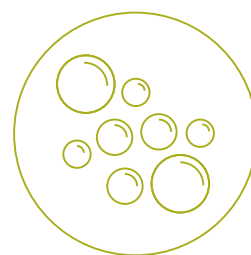
КРЕАТИВНОЕ ОКРАШИВАНИЕ – это пигментирование ресниц в разнообразные цвета в ходе процедуры ламинирования. Креативное окрашивание проводится как в 1 цвет, так и в несколько. Процесс окрашивания начинается после снятия второго состава для ламинирования ресниц и проводится поэтапно:



Осветление

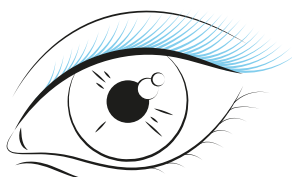


Пигментирование

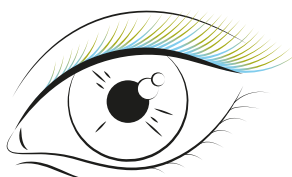


Очищение

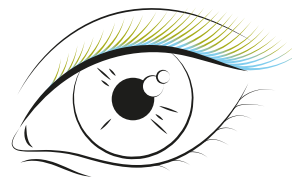
ЭФФЕКТЫ ОКРАШИВАНИЯ:



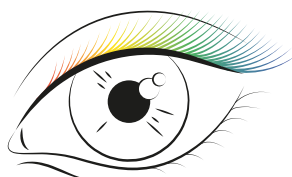
Заливка



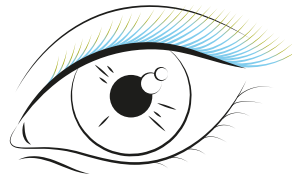
Лучики



Стрелки



Радуга



Градиент

1. Осветление

На этом этапе необходимо добиться равномерного бело-желтого цвета ресниц. В зависимости от степени осветления ресниц возможен разный эффект окрашивания. Для лучшего понимания возможного результата пигментирования ниже представлена матрица глубины окрашивания

ОКРАШИВАНИЕ	orange	chili	indigo	marine	lime
ОСВЕТЛЕННЫЕ РЕСНИЦЫ					
ПЛОХО ОСВЕТЛЕННЫЕ РЕСНИЦЫ					
НЕОСВЕТЛЕННЫЕ РЕСНИЦЫ					

1. Разведите осветляющую пасту с оксидом до удобной для выкладки консистенции (в пропорции 1:1,5 или 1:2). При выборе оксида ориентируйтесь на параметры ресниц: светлые и/или тонкие – 1.8 %, плотные и/или темные – 3%

2. Нанесите полученную смесь поочередно на разные участки.

- Сначала на кончики ресниц до лепестковой зоны валика (зона, где не было выкладки составов для ламинирования)

Время экспозиции: 7–12 минут*

- Далее нанесите осветляющую смесь на середину ресниц, то есть на зону выкладки составов для ламинирования

Время экспозиции: 5 минут*

- В конце нанесите смесь на прикорневую зону

Время экспозиции: 2–3 минуты

**Периодически проверяйте результат, время от времени снимая часть смеси кисточкой. Как только ресницы осветлятся, уберите смесь с этого участка. Ресницы могут осветляться неравномерно, пятнами. В таком случае оставьте смесь на этих участках и переходите к следующим зонам, периодически возвращаясь и проверяя степень осветления*

3. Снимите осветлитель сухой ватной палочкой. При необходимости подклейте ресницы на силиконовую форму

2. Пигментирование

Следуйте инструкциям в зависимости от выбранного эффекта окрашивания

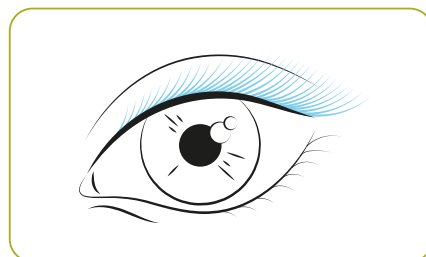
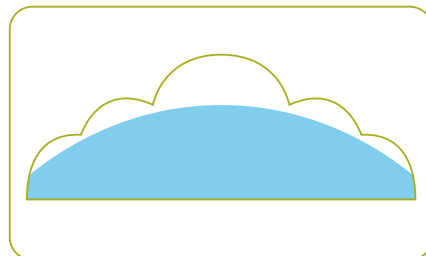
ОКРАШИВАНИЕ В 1 ТОН «ЗАЛИВКА»

1. Нанесите пигмент сразу на всю длину ресниц толстым слоем. Для удержания ресниц на силиконовой форме сразу после нанесения пигмента подожмите их косметической клейкой лентой

Время экспозиции: 10–15 минут

2. Проверьте глубину окрашивания: снимите с небольшого участка пигмент и оцените результат. При необходимости нанесите еще один слой пигмента на 5–10 минут

3. Удалите пигмент с ресниц сухой ватной палочкой



МНОГОЦВЕТНОЕ ОКРАШИВАНИЕ «ЛУЧИКИ»

1. Нанесите пигмент темного цвета начиная от прикорневой зоны к кончикам в форме расходящихся лучей в два слоя: сначала тонким слоем, затем более плотным. Для более выразительного эффекта количество лучей не должно превышать 5, следите за тем, чтобы расстояние между лучами было одинаковым

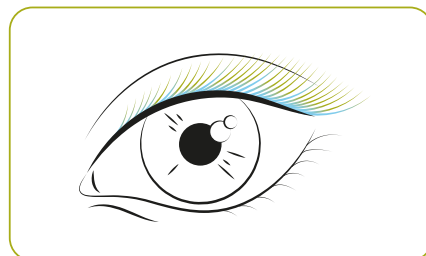
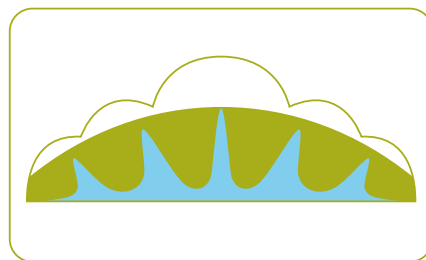
Время экспозиции: 10–15 минут. При необходимости увеличьте время до 25 минут

2. Удалите пигмент с ресниц сухой ватной палочкой

3. Нанесите светлый оттенок пигмента на непрокрашенные участки ресниц в два слоя: сначала тонким, далее плотным

Время экспозиции: 10–15 минут. При необходимости увеличьте время до 25 минут

4. Удалите пигмент с ресниц сухой ватной палочкой



МНОГОЦВЕТНОЕ ОКРАШИВАНИЕ «СТРЕЛКИ»

1. Нанесите пигмент темного цвета тонким слоем на прикорневую зону (зона нанесения 2–2,5 мм). Ближе к внешнему уголку глаза нанесите пигмент в два слоя на всю длину ресниц, создавая эффект стрелки

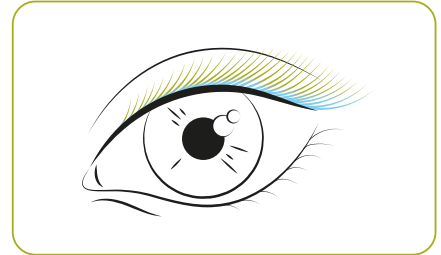
Время экспозиции: 10–15 минут. При необходимости увеличьте время до 25 минут

2. Удалите пигмент с ресниц сухой ватной палочкой

3. Нанесите светлый оттенок пигмента на непрокрашенные участки ресниц в два слоя: сначала тонким, далее плотным

Время экспозиции: 10–15 минут. При необходимости увеличьте время до 25 минут

4. Удалите пигмент с ресниц сухой ватной палочкой



МНОГОЦВЕТНОЕ ОКРАШИВАНИЕ «ГРАДИЕНТ»

1. Нанесите пигмент темного цвета на прикорневую зону в два слоя: сначала тонким, затем более плотным (зона нанесения 2–2,5 мм)

Время экспозиции: 10–15 минут. При необходимости увеличьте время до 25 минут

2. Удалите пигмент сухой ватной палочкой

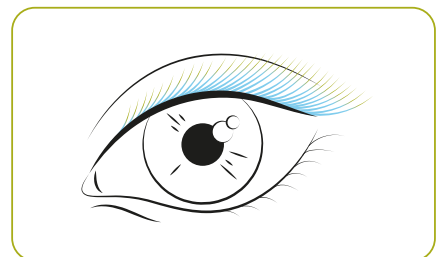
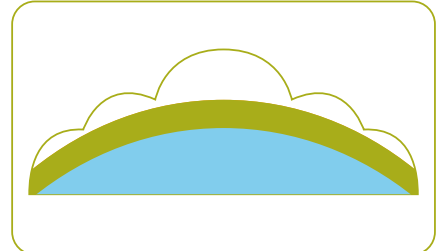
3. Нанесите более светлый оттенок пигмента на непрокрашенную длину ресниц (ширина нанесения 2–2,5 мм) в два слоя: сначала тонким, далее плотным

Время экспозиции: 10–15 минут. При необходимости увеличьте время до 25 минут

4. Удалите пигмент с ресниц сухой ватной палочкой

5. Повторите 3-ий пункт еще 1–2 раза

6. Удалите пигмент с ресниц сухой ватной палочкой



МНОГОЦВЕТНОЕ ОКРАШИВАНИЕ «РАДУГА»

Мысленно разделите ресницы на равные участки:
Для более выразительного и яркого эффекта количество участков не должно превышать 5

1. Нанесите разные по цвету пигменты через 1 участок на всю длину ресниц в два слоя: сначала тонким, затем более плотным

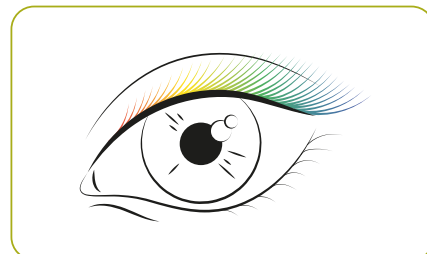
Время экспозиции: 10–15 минут. При необходимости увеличьте время до 25 минут

2. Удалите пигмент с ресниц сухой ватной палочкой

3. Нанесите остальные оттенки пигмента на непрокрашенные участки ресниц в два слоя: сначала тонким, далее плотным

Время экспозиции: 10–15 минут. При необходимости увеличьте время до 25 минут

4. Удалите пигмент с ресниц сухой ватной палочкой



3. Очищение

Нанесите очищающее средство на микробраш и пройдите им по всей области века, тщательно очистите межресничное пространство и сами ресницы

РЕКОМЕНДАЦИИ

1. Используйте все продукты одной линейки для достижения наилучшего результата
2. Проводите процедуру креативного окрашивания не ранее, чем через 1,5–2 месяца после предыдущего ламинирования ресниц
3. Повторяйте процедуру креативного окрашивания не ранее, чем через 2–2,5 месяца после предыдущего
4. Не используйте паровую баню для ускорения процедуры осветления. Для этой цели можно воспользоваться пленкой, однако потребуются более тщательный контроль за процессом осветления
5. Рекомендуем клиенту продукты для домашнего ухода за ресницами, начиная со второго дня после процедуры
6. Если клиент носит контактные линзы, следует снять их перед процедурой

ПРОТИВОПОКАЗАНИЯ

1. Любые заболевания глаз
2. Недавние хирургические вмешательства на глазах и веках
3. Выявленная аллергическая реакция

8(901) 390-8727

lash-go.ru