

ОГЛАВЛЕНИЕ

| | |
|--|-----|
| Пищеварительная система | 7 |
| Дыхательная система | 85 |
| Мочевая система..... | 145 |
| Система мужских половых органов | 179 |
| Система женских половых органов | 205 |
| Эндокринная система | 231 |
| Сердечно-сосудистая система | 249 |
| Сердце | 249 |
| Артерии | 287 |
| Вены | 421 |
| Лимфатические сосуды, стволы и протоки | 513 |
| Лимфоидная система | 557 |
| Предметный указатель на латинском языке | 568 |
| Предметный указатель на русском языке | 600 |
| Предметный указатель на английском языке | 635 |

ПИЩЕВАРИТЕЛЬНАЯ СИСТЕМА

Таблица 1. Пищеварительная система

| Часть тела, орган | Группа органов, орган | Орган, части органа | Части органа |
|-------------------|--|--|--|
| Полость рта | Преддверие рта | Ротовая щель | |
| | | Губы рта | Верхняя губа Нижняя губа |
| | | Щека | Жировое тело щеки |
| | | Собственно полость рта | |
| | | Небо | Твердое небо Мягкое небо; нёбная занавеска |
| | | Десна | |
| | Железы рта Большие слюнные железы | Подъязычная железа | Большой подъязычный проток Малые подъязычные протоки |
| | | Поднижнечелюстная железа Околоушная железа Добавочная околоушная железа | Поднижнечелюстной проток Околоушной проток |
| | Малые слюнные железы | Губные железы Щечные железы Молярные железы Нёбные железы Язычные железы | |
| | Зубы Резцы Клыки Малые коренные зубы; премоляры Большие коренные зубы; моляры | Верхнечелюстная зубная дуга Нижнечелюстная зубная дуга | Пульпа зуба Дентин Эмаль Цемент Периодонт |
| | | Коронка зуба Шейка зуба Корень зуба | |
| | Язык | Тело языка Корень языка Спика языка Край языка Верхушка языка Сосочки языка | Нитевидные сосочки Конусовидные сосочки Желобовидные сосочки Грибовидные сосочки Листовидные сосочки |
| Мышцы языка | | Наружные мышцы языка Подбородочно-язычная мышца Подъязычно-язычная мышца Хрящезычная мышца Рожково-язычная мышца Шилоязычная мышца Нёбно-язычная мышца Собственные мышцы языка Верхняя продольная мышца Нижняя продольная мышца Поперечная мышца языка Вертикальная мышца языка | |
| Зев | Мягкое небо; нёбная занавеска | Нёбный язычок Нёбно-язычная дужка Нёбно-глоточная дужка | |
| | Мышцы мягкого нёба и зева | Мышца, поднимающая нёбную занавеску Мышца, натягивающая нёбную занавеску Мышца язычка Нёбно-язычная мышца Нёбно-глоточная мышца | |
| Глотка | Полость глотки | Носовая часть глотки Ротовая часть глотки Гортанная часть глотки Мышцы глотки | Верхний констриктор глотки Средний констриктор глотки Нижний констриктор глотки Шилоглоточная мышца Трубно-глоточная мышца |
| | | Сужение грудной части Диафрагмальное сужение | |
| Пищевод | Шейная часть Грудная часть | | |
| | Брюшная часть | | |

| Часть тела, орган | Группа органов, орган | Орган, части органа | Части органа |
|-------------------|--|---|---|
| Желудок | Кардиальная часть (кардия) Дно желудка Свод желудка Тело желудка Привратниковая (пилорическая) часть Привратник (пилорус) Большая кривизна Малая кривизна Передняя стенка Задняя стенка | Кардиальное отверстие Кардиальная вырезка Канал желудка Канал привратника Привратниковая пещера Отверстие привратника Сфинктер привратника Серозная оболочка Подсерозная основа Мышечная оболочка Подслизистая основа Слизистая оболочка | Продольный слой Круговой слой Косые волокна Складки желудка Желудочные поля Желудочные ямочки Железы желудка |
| Тонкая кишка | Двенадцатиперстная кишка | Серозная оболочка Мышечная оболочка Слизистая оболочка Верхняя часть Нисходящая часть Горизонтальная часть; нижняя часть Восходящая часть Двенадцатиперстно-тощекишечный изгиб | Продольный слой; спиралевидный слой длинного шага Круговой слой; спиралевидный слой короткого шага Круговые складки Кишечные ворсинки Кишечные железы (крипты) Одиночные лимфоидные узелки Групповые лимфоидные узелки Ампула; луковица Верхний изгиб двенадцатиперстной кишки Нижний изгиб двенадцатиперстной кишки Большой сосочек двенадцатиперстной кишки Малый сосочек двенадцатиперстной кишки |
| | Тощая кишка | | |
| | Подвздошная кишка | Конечная часть | Дивертикул подвздошной кишки |
| Толстая кишка | Слепая кишка | Подвздошно-кишечное отверстие Червеобразный отросток (аппендикс) | Уздечка подвздошно-кишечного отверстия Подвздошно-ободочно-кишечная губа; верхняя губа Подвздошно-слепокишечная губа; нижняя губа Отверстие червеобразного отростка (аппендикса) |
| | Ободочная кишка | Восходящая ободочная кишка Правый изгиб ободочной кишки Печеночный изгиб ободочной кишки Поперечная ободочная кишка Левый изгиб ободочной кишки Селезеночный изгиб ободочной кишки Нисходящая ободочная кишка Сигмовидная ободочная кишка Мышечная оболочка | Полулунные складки Кишечные крипты Гаустры ободочной кишки Сальниковые отростки Продольный слой Ленты ободочной кишки Брыжеечная лента Сальниковая лента Свободная лента Круговой слой |

| Часть тела, орган | Группа органов, орган | Орган, части органа | Части органа |
|-------------------------|--|--|---|
| | Прямая кишка | Крестцовый изгиб Латеральные изгибы Поперечные складки прямой кишки Промежностный изгиб Ампула прямой кишки Мышечная оболочка | Верхний латеральный изгиб Латеральный промежностный изгиб Нижний латеральный изгиб Заднепроходной канал Анальный канал Анально-прямокишечное соединение Заднепроходные столбы; анальные столбы Заднепроходные заслонки; анальные заслонки Заднепроходные синусы; анальные синусы Наружный сфинктер заднего прохода Задний проход Продольный слой Круговой слой Внутренний сфинктер заднего прохода Боковая связка прямой кишки |
| Печень | Правая доля печени Левая доля печени Квадратная доля Хвостатая доля | Диафрагмальная поверхность Висцеральная поверхность Ворота печени Сегментация печени: доли, части, участки и сегменты | Ямка желчного пузыря Щель круглой связки Круглая связка печени Воротная вена Печеночная артерия Общий печеночный проток Правый печеночный проток Левый печеночный проток Левая часть печени Левый латеральный участок Задний левый латеральный сегмент; сегмент [II] Передний левый латеральный сегмент; сегмент [III] Левый медиальный участок Левый медиальный сегмент; сегмент [IV] Задняя часть печени; хвостатая доля Задний сегмент; хвостатая доля; сегмент [I] Правая часть печени Правый медиальный участок Передний правый медиальный сегмент; сегмент [V] Задний правый медиальный сегмент; сегмент [VIII] Правый боковой раздел Передний правый латеральный сегмент; сегмент [VI] Задний правый латеральный сегмент; сегмент [VII] Дольки печени |
| Общий печеночный проток | Правый печеночный проток Левый печеночный проток | | |
| Желчный пузырь | Дно желчного пузыря Тело желчного пузыря Шейка желчного пузыря Пузырный проток Общий желчный проток | Сфинктер общего желчного протока Печеночно-поджелудочная ампула | Сфинктер ампулы |
| Поджелудочная железа | Головка поджелудочной железы Шейка поджелудочной железы Тело поджелудочной железы Хвост поджелудочной железы Добавочная поджелудочная железа | Экзокринная часть поджелудочной железы Эндокринная часть поджелудочной железы (панкреатические островки) | Проток поджелудочной железы Сфинктер протока поджелудочной железы |

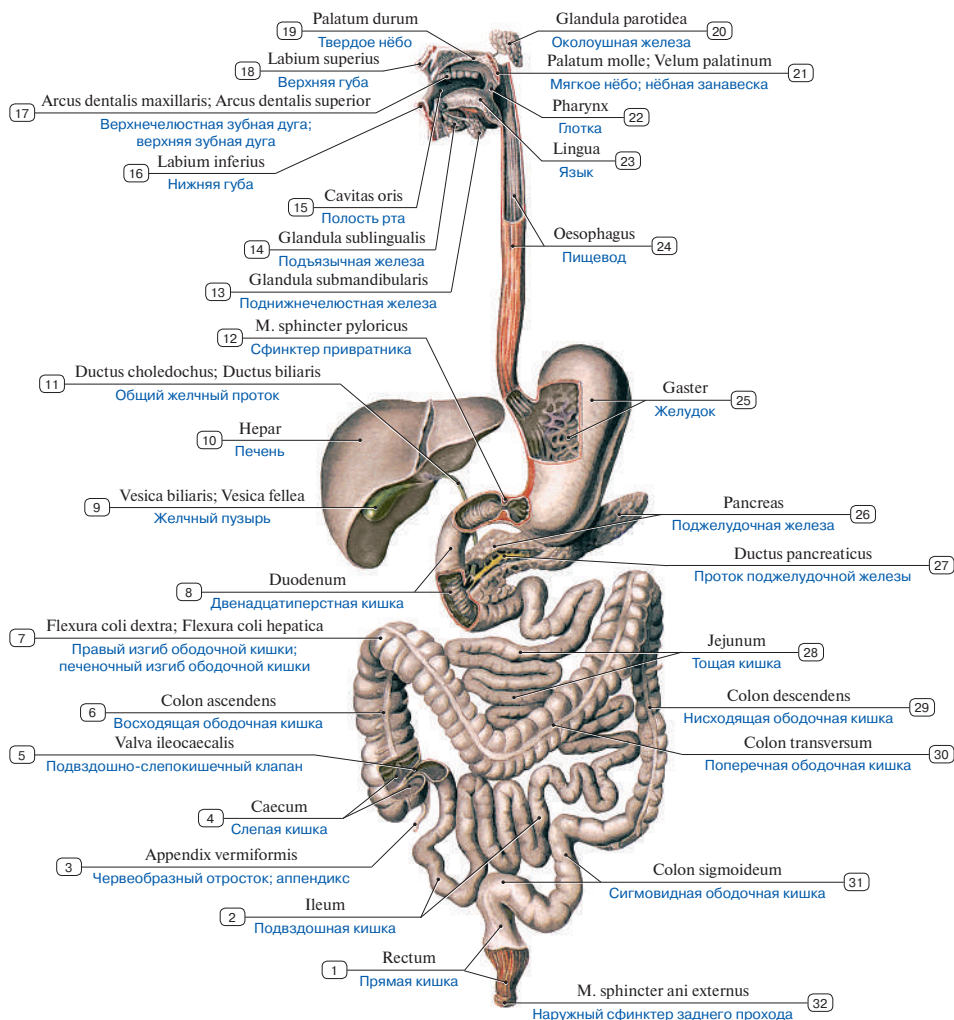


Рис. 1. Пищеварительная система (схема):

1 — Rectum; 2 — Ileum; 3 — Appendix; Vermiform appendix; 4 — Caecum; 5 — Ileocaecal valve; 6 — Ascending colon; 7 — Right colic flexure; Hepatic flexure; 8 — Duodenum; 9 — Gallbladder; 10 — Liver; 11 — Bile duct; 12 — Pyloric sphincter; 13 — Submandibular gland; 14 — Sublingual gland; 15 — Oral cavity; 16 — Lower lip; 17 — Maxillary dental arcade; Upper dental arcade; 18 — Upper lip; 19 — Hard palate; 20 — Parotid gland; 21 — Soft palate; 22 — Pharynx; 23 — Tongue; 24 — Oesophagus; 25 — Stomach; 26 — Pancreas; 27 — Pancreatic duct; 28 — Jejunum; 29 — Descending colon; 30 — Transverse colon; 31 — Sigmoid colon; 32 — External anal sphincter

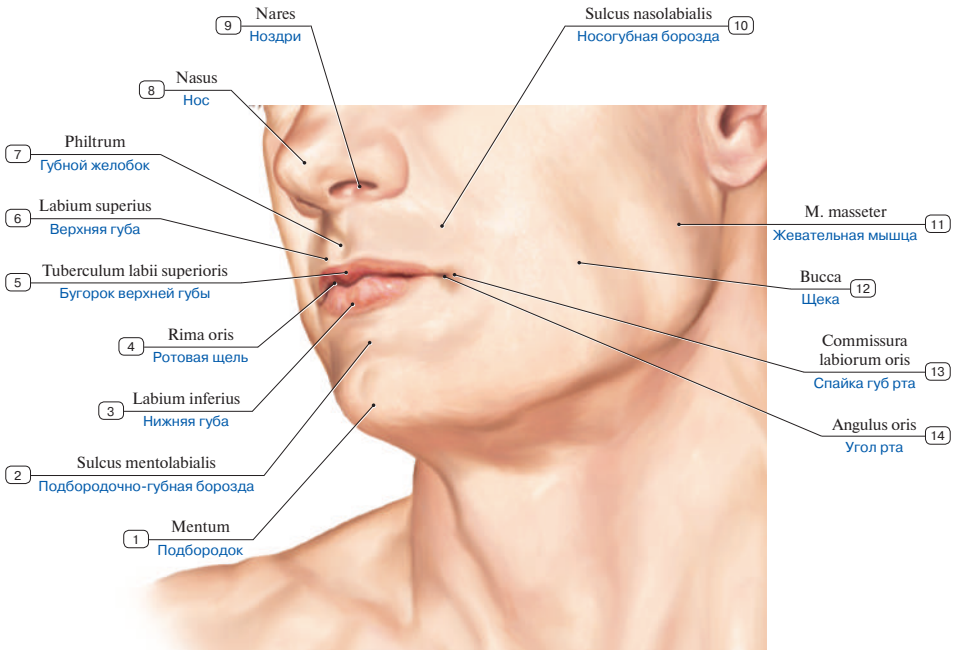


Рис. 2. Ротовая щель, верхняя и нижняя губы:

1 — Chin; 2 — Mentolabial sulcus; 3 — Lower lip; 4 — Oral fissure; Oral opening; 5 — Tubercle of upper lip; 6 — Upper lip; 7 — Philtrum; 8 — Nose; 9 — Nares; Nostrils; 10 — Nasolabial sulcus; 11 — Masseter; 12 — Cheek; 13 — Labial commissure of mouth; 14 — Angle of mouth

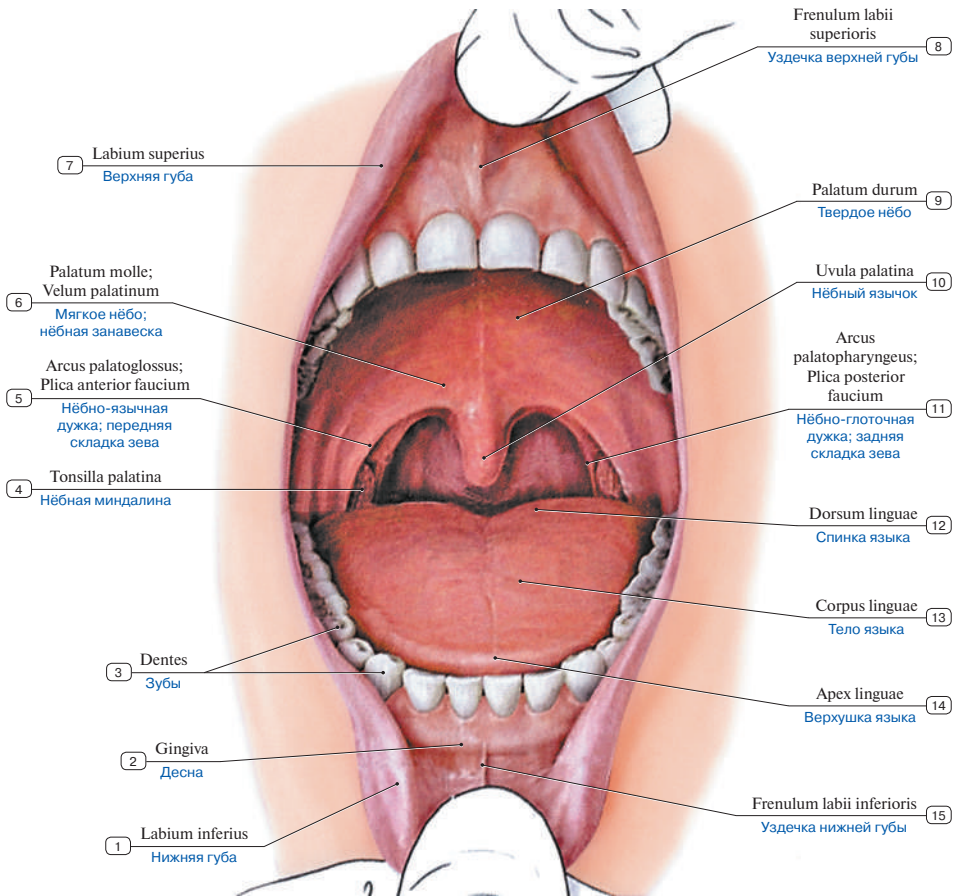


Рис. 3. Полость рта. Вид спереди:

1 — Lower lip; 2 — Gingiva; Gum; 3 — Teeth; 4 — Palatine tonsil; 5 — Palatoglossal arch; Anterior pillar of fauces; 6 — Soft palate; 7 — Upper lip; 8 — Frenulum of upper lip; 9 — Hard palate; 10 — Uvula; 11 — Palatopharyngeal arch; Posterior pillar of fauces; 12 — Dorsum of tongue; 13 — Body of tongue; 14 — Apex of tongue; Tip of tongue; 15 — Frenulum of lower lip

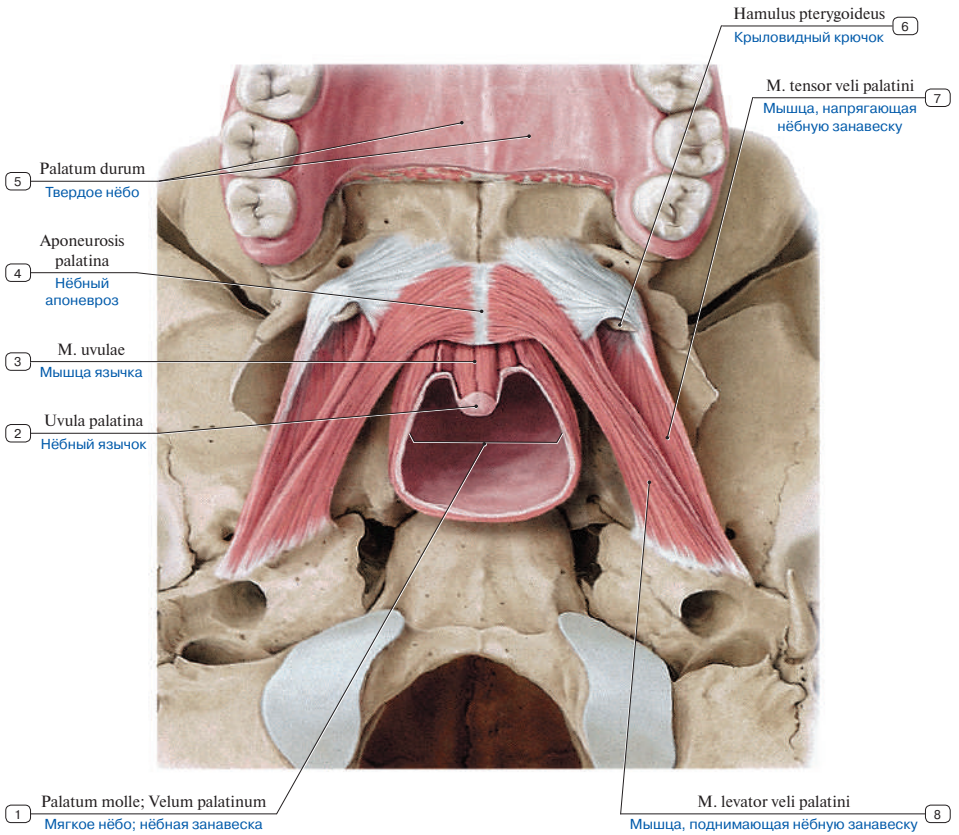


Рис. 4. Мышцы мягкого нёба:

1 — Soft palate; 2 — Uvula; 3 — Musculus uvulae; 4 — Palatine aponeurosis; 5 — Hard palate; 6 — Pterygoid hamulus; 7 — Tensor veli palatini; 8 — Levator veli palatini