



Technisches Datenblatt

# Dosierpumpe

## für Duftstoffe für Dampfbäder

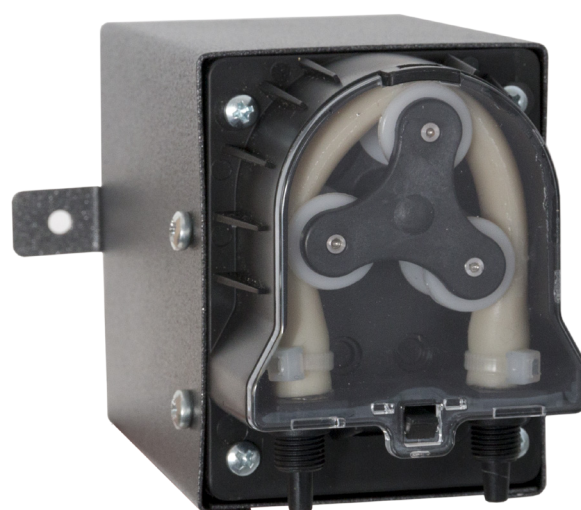
Hochwertige, leistungsstarke Dosierpumpe für Duftstoffe für Dampfbäder. Mit robustem Metallgehäuse. Ideal passend für Econ S2 Steuergerät und Steamtec II Dampfgenerator. Benötigt eine externe Steuerung (z.B. Econ S2).

### Ihre Vorteile:

- Hochwertige, leistungsstarke Schlauchpumpe mit wechselbarem Schlauch.
- Robustes Metallgehäuse mit kratzfester Anthrazit Perleffekt Pulverbeschichtung
- Mit vormontiertem Anschlusskabel. Sehr einfache Montage.
- Bis zu 5 l/h Förderleistung, nur 8 W Stromverbrauch.
- "Made in Germany"-Qualität von EOS.

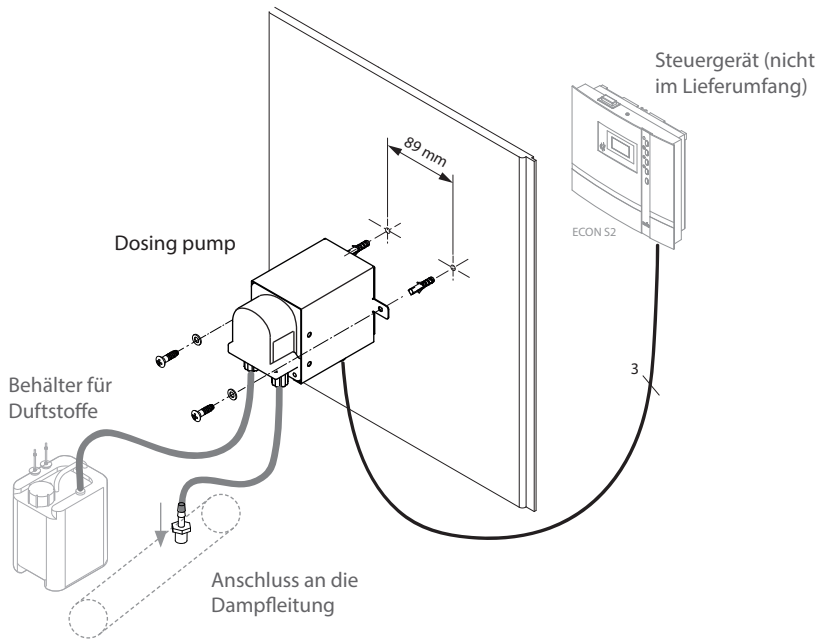
### Technische Daten:

Netzanschluss:	230 - 240 V AC 50/60 Hz
Leistung:	8 W
Dosierschlauch:	6.25 x 10.65 mm 70SH
Pumpentyp:	Schlauchpumpe
CC/Umdrehung:	2,5
Fitting (Anschluss):	Ø 4 x 6 mm
Förderleistung:	5 l/h im Dauerbetrieb
GPH / GPD:	1.319 / 31,68
Gegendruck:	1,5 bar
MPA:	1.15
PSI:	21.75
IP Schutzklasse:	IP20
Antrieb:	DC Motor



MADE IN GERMANY

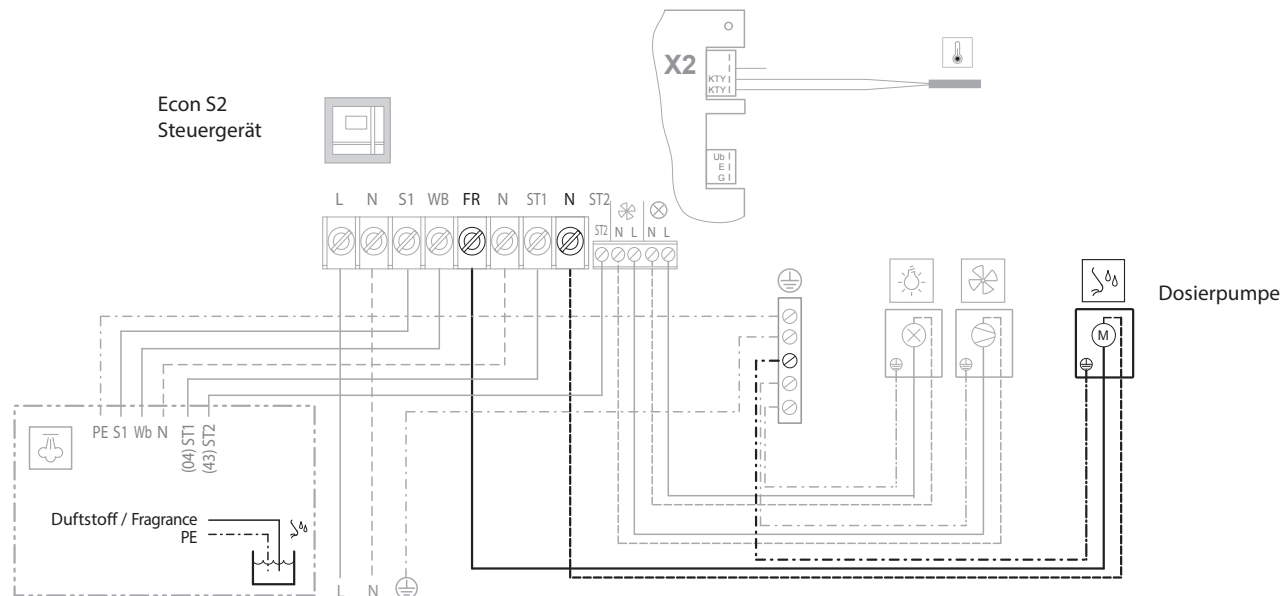
### Montageübersicht



### Planungshilfe

- Bei dem Anschluss der Duftdosierung an die Dampfleitung soll sichergestellt werden, dass keine Duftstoffe bzw. deren Rückstände in den Wassertank des Dampfgenerators gelangen können, z.B. mit Rückfluss von Wasserkondensat.
- Der Anschluss der Duftdosierung (Einspritzdüse) soll an der möglichst geraden Stelle der Dampfleitung erfolgen und von oben angeordnet sein, so dass die Duftstofftropfen direkt in den Dampfstrom gelangen.
- Der Anschluss der Duftdosierung soll nach Möglichkeit nah dran an die Dampf Düse erfolgen, um die Effizienz der Duftdosierung zu steigern.
- Es ist darauf zu achten, dass nur spezielle, für Dampfbad geeignete Duftstoffe verwendet werden (keine Duftessenzen für Sauna!).

### Anschlussbeispiel für Econ S2 / Steamtec II Basic



Steamtec II Basic Dampfgenerator

Artikel-Nr.	Anschluss	Nennleistung	Förderleistung	Schlauch	Schlauchanschluss	Maße H/B/T in mm	Gewicht ohne Verpackung ca.
94.6297	230 V 1N AC 50/60Hz	8 W	5 l/h	6.25 x 10.65	Ø 4 x 6 mm	93 / 111 / 138	0,5 kg