

Клапаны оконечных устройств

V5000

DN10-20, PN16

Семейство клапанов, предназначенных для регулирования расхода воды и пара по управляющим сигналам контроллера.

Клапаны совместимы со следующими приводами:

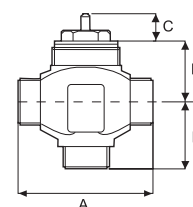
- Термoeлектрические двухпозиционные (ON/OFF) приводы VA-7047 и VA-7048.
- Термoeлектрические приводы VA-7067 с управляющим сигналом 0-10 VDC.
- Трёхпозиционные и пропорциональные приводы VA-747х.

Характеристики

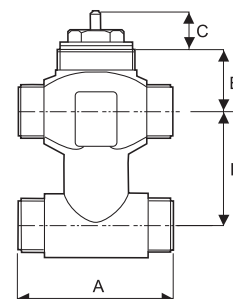
- Корпус из ковaной латуни, шток и пружина из нержавеющей стали
- Коэффициент расхода $Kvs = 0,6-5$
- 2-ходовые клапаны PDTC (нормально открытые), 3-ходовые смесительные и 3-ходовые перепускные клапаны, 3-ходовые смесительные и 3-ходовые перепускные клапаны с байпасным каналом
- Температура теплоносителя от 2 до 120 °C
- Подключение с помощью резьбовых BSPP или обжимных фитингов
- Пропорциональная расходная характеристика
- Диапазон изменения расхода 50:1

Размеры в мм

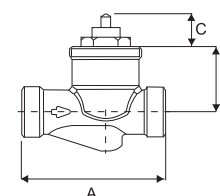
Типоразмер	Присоединительный размер	A	B	C	D
2-ходовой (нормально открытый) клапан					
DN10	1/2"	60	27.5	15.5	---
DN15	3/4"	65	33.7		
DN20	1"				
3-ходовой смесительный/перепускной клапан					
DN10	1/2"	60	27	15.2	30
DN15	3/4"				
DN20	1"				
3-ходовой смесительный/перепускной клапан с байпасным каналом					
DN10	1/2"	60	27	15.2	40
DN15	3/4"				
DN20	1"				50



3-ходовой клапан



3-ходовой байпасный клапан



2-ходовой клапан

Клапаны окончных устройств V5000

Код заказа*	Комплект обжимных фитингов**	Типоразмер	Коэффициент расхода основного канала Kvs	Коэффициент расхода байпасного канала Kvs	Давление в закрытом состоянии, кПа	
2-ходовой клапан						
V52x0ZC	---	DN10	0.16	---	400	
V52x0BC			0.4			
V52x0CC			0.63			
V52x0DC			1			
V52x0EC			1.6			
V5210JC	•	DN15	2.5		110	
V5210KC		DN15	3.5			
V5210MC		DN20	4.5			
3-ходовой смесительный/перепускной клапан						
V5810BC	---	DN10	0.4		0.3	120
V5810CC			0.63	0.4		
V5810DC			1	0.63		
V5810EC			1.6	1		
V5810JC		DN15	2.5	1.6	150	
V5810KC			4	2.5		
V5810MC			DN20	5		3.5
3-ходовой смесительный/перепускной клапан с байпасным каналом						
V55x0BC	---	DN10	0.4	0.3	180	
V55x0CC			0.63	0.4		
V55x0DC			1	0.63		
V55x0EC			1.6	1		
V5510JC	•	DN15	2.5	1.6	150	
V5510KC		DN15	4	2.5		
V5510MC		DN20	5	3.5		110

Примечания:* **x=1:** Резьбовые фитинги (BSPP)**x=9:** Обжимные фитинги

** Комплект обжимных фитингов для типоразмеров DN15 и DN20

DN15: 0378145015**DN20:** 0378145020