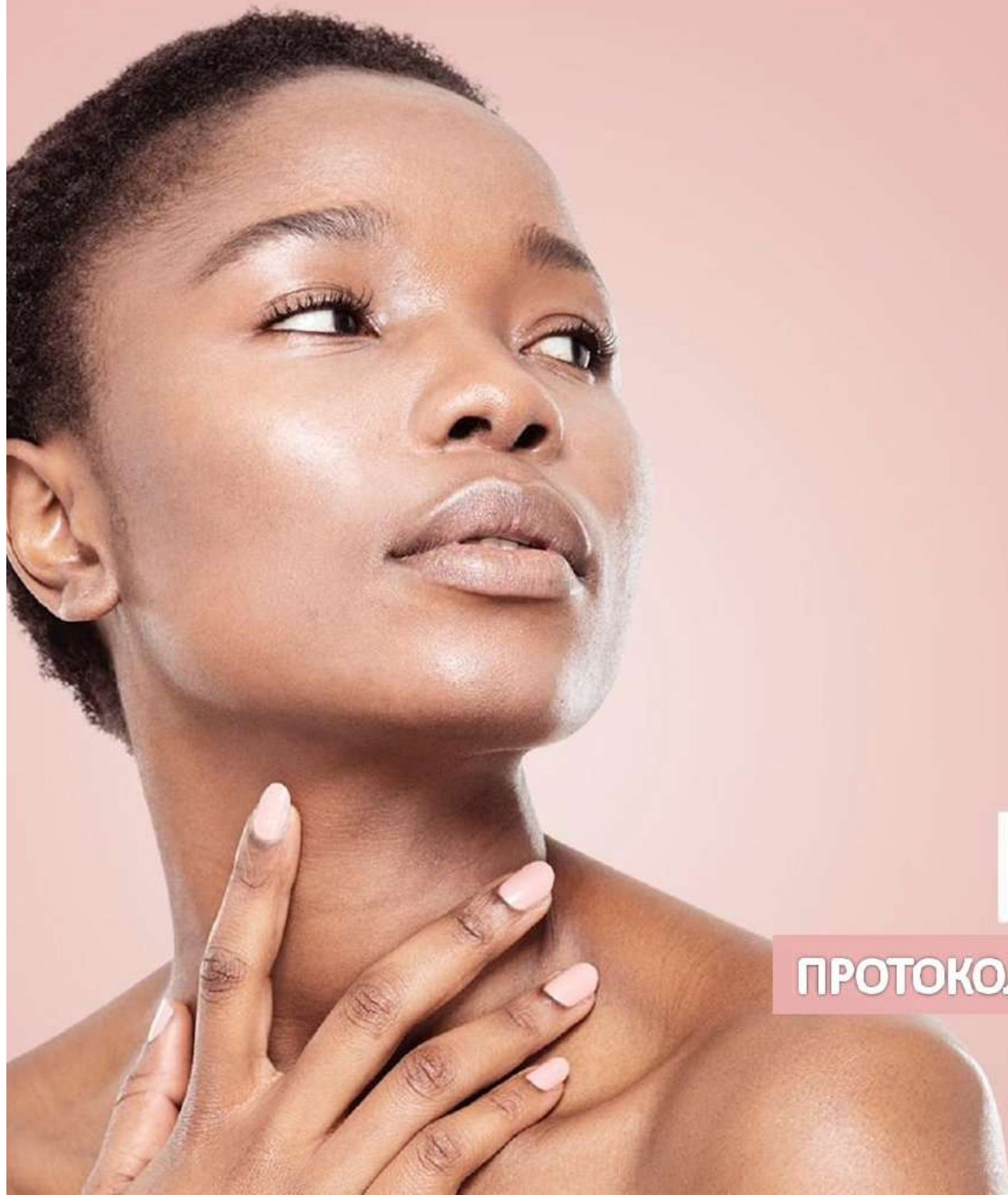




Firming peptide®

ПРОТОКОЛ ПРОЦЕДУРЫ МЕЗОТЕРАПИИ



МЕРЫ ПРЕДОСТОРОЖНОСТИ



Не рекомендуется пациентам:

- Принимающим антигистаминные препараты и/или антикоагулянты.
- С историей герпеса в области, подлежащей лечению.
- Принимающим сосудорасширяющие вещества накануне вечером (аспирин, чеснок, вино, лекарственные травы...).
- Беременным и кормящим женщинам
- Со специфической повышенной чувствительностью к вводимым веществам
- Страдающим аутоиммунными заболеваниями
- Страдающим активными дерматологическими заболеваниями (псориаз, угревая сыпь и др.)



РЕКОМЕНДАЦИИ ПЕРЕД ЛЕЧЕНИЕМ

Пациент должен быть предупрежден о том, что мезотерапия, используемая в косметической медицине, представляет собой метод, используемый для омоложения кожи в обрабатываемой области.

В зависимости от используемых продуктов он будет способствовать улучшению внешнего вида кожи:

- Стимулирование синтеза коллагена в фибробластах за счет заживления микроран, вызванных проколами.
- Помогает предотвратить и уменьшить морщины, дряблость, удалить пятна, благодаря действию введенных активных веществ

За 15 дней до начала лечения продиагностируйте состояние кожи, чтобы провести необходимые подготовительные процедуры, для усиления лечебного ответа на инъекции. В качестве таких процедур может быть рекомендован поверхностный и/или срединный пилинг.

ПОДГОТОВКА КОЖИ ВО ВРЕМЯ ПРОЦЕДУРЫ

Удалите макияж очищающим молочком, нанесите анестезирующий крем на обрабатываемую область, продезинфицируйте. Небольшие участки кожи продолжайте дезинфицировать спиртом или хлоргексидином по мере продвижения инъекции.

МАТЕРИАЛЫ, РЕКОМЕНДУЕМЫЕ ДЛЯ КОСМЕТИЧЕСКОЙ МЕЗОТЕРАПИИ

- Шприцы с соединением Luer-Lock.
- Многоочечный мезотерапевтический пистолет.
- Игла 30G-33G длиной 4 мм и/или 8-12 мм в зависимости от техник введения.

ОСНОВНЫЕ МЕТОДЫ КОСМЕТИЧЕСКОЙ МЕЗОТЕРАПИИ

1. Сухая мезотерапия: многократные проколы на обрабатываемом участке без введения каких-либо активных веществ.
2. Влажная мезотерапия: многократные проколы на обрабатываемом участке с нанесением на кожу активных веществ.
3. Мезотерапия с инъекцией продукта:
 - 3А. Внутрикожный наппаж: многократные инъекции, небольшое количество продукта, глубина менее 4 мм.
 - 3Б. Внутрикожная папула: введение большего количества продукта.
 - 3С. По пунктам: многократные внутрикожные инъекции большего количества продукта.
 - 3D. Ретроградная техника: введите иглу параллельно дерме и введите продукт, когда вы вынимаете иглу.

FIRMING peptide® - медицинское изделие класса III



Протокол ухода зависит от возраста клиента и состояния его кожи. Необходимо выполнить от 5 до 10 сеансов с интервалом в 1 или 2 недели. Кроме того, рекомендуется проводить поддерживающие сеансы каждые 6 месяцев.

БАЗОВЫЙ ПРОТОКОЛ

1. Область применения:

Атоничная кожа в области щек, шеи, контура лица.

Приложение должно перейти от носогубной борозды до костной щечки.

2. Рекомендуемые материалы

2А. Шприц с Luer-Lock.

2Б. Мультипунктурный мезопистолет.

2С. Иглы 30-33 G, длиной 4 мм.

3. Мезопрокол лица

3А. Количество продукта: от 5 до 6 мл на все лицо.

3Б. Применение

- Путем аппажа в небольших количествах от 0,05 до 0,1 мл через каждые 5/6 мм.
- Точечно или папульно в большем количестве от 0,1 до 0,2 через каждые 8/9 мм

