



ГИДРООТВЕТ

доступная гидравлика

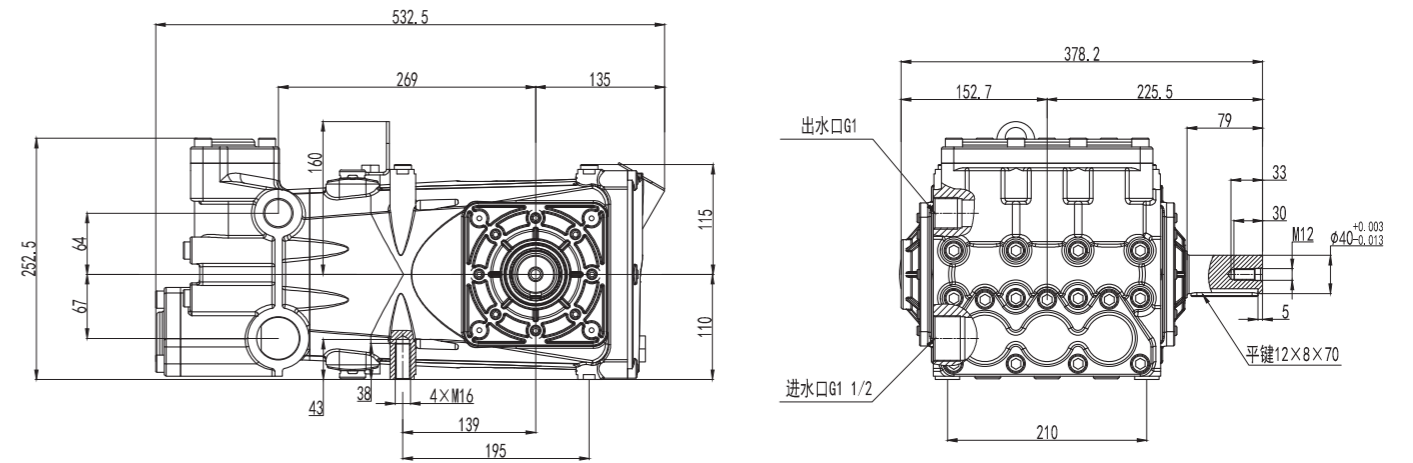
ГИДРОНАСОСЫ ПЛУНЖЕРНЫЕ ДЛЯ ВОДЫ, ЭМУЛЬСИИ, КЕРОСИНА, МОЛОВЯЗКИХ ЖИДКОСТЕЙ

Особенности

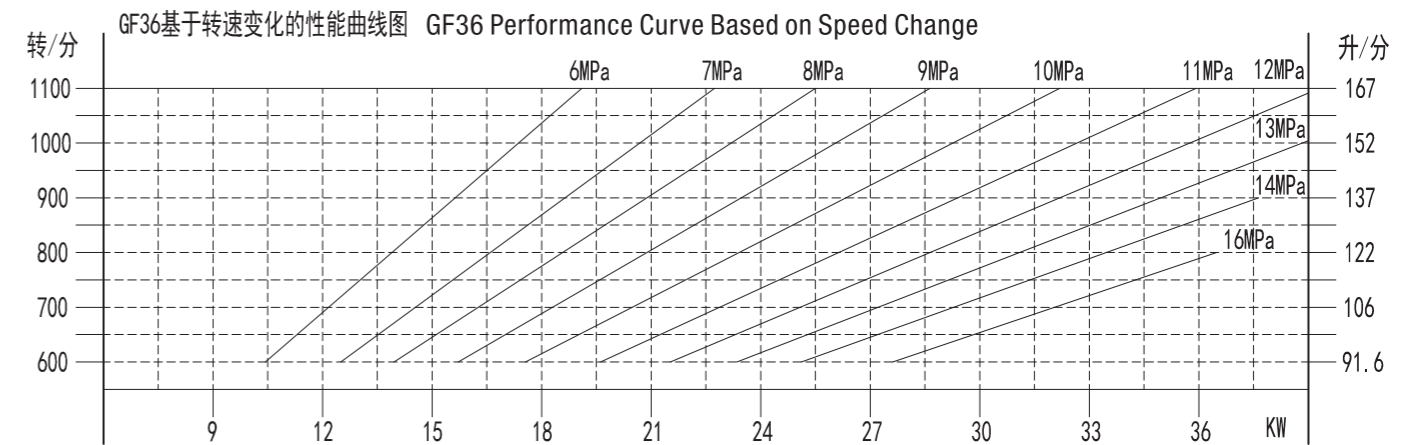
1. Блок цилиндров может быть выполнен из: высокопрочного чугуна, нержавеющей стали, латуни.
2. Картер: точное литье под давлением с окислительной чернящей поверхностью
3. Шатун: кованный алюминиевый сплав, усиленный внутреннем подшипником
4. Плунжер: керамическая труба и поверхностное плазменное терموкерамическое напыление
5. Уплотнения: Германия, оригинальный Parker, сдвоенная конструкции для высокого и низкого давления
6. Одноходовой клапан: высокий КПД, сферическое уплотнение
7. Подшипник: Япония, оригинальная марка NSK
8. Коленчатый вал: из высокопрочной нержавеющей стали
9. Монтаж: симметричная конструкция коленвала позволяет устанавливать вал в левом и в правом направлении для присоединения приводного двигателя
10. Входы и выходы насоса расположены симметрично: слева и справа, что обеспечивает удобство подключения.



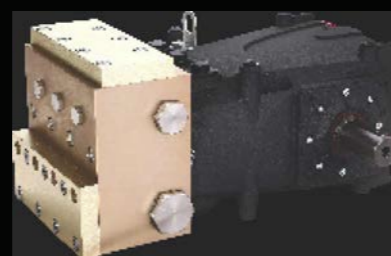
GF series 52HP



型号	流量		压力		功率		重量	转速	进水口	出水口
model	L/min	gpm	MPa	psi	hp	kw	kg	rpm	inlet	outlet
GF40	150	40	13	1885	50	37	70	800	G1 1/2"	G1"
	169	45	12	1740	52	38.5		900		
GF36	122	32	16	2320	50	37	70	800	G1 1/2"	G1"
	137	36	14	2030	50	37		900		
	153	41	13	1885	52	38.5		1000		
GF28	74	20	27	3915	54	40	90	800	G1 1/2"	G1"
	83	22	24	3480	51	38		900		
	92	24	22	3190	52	38.5		1000		



双相钢
Duplex Steel Pump Head

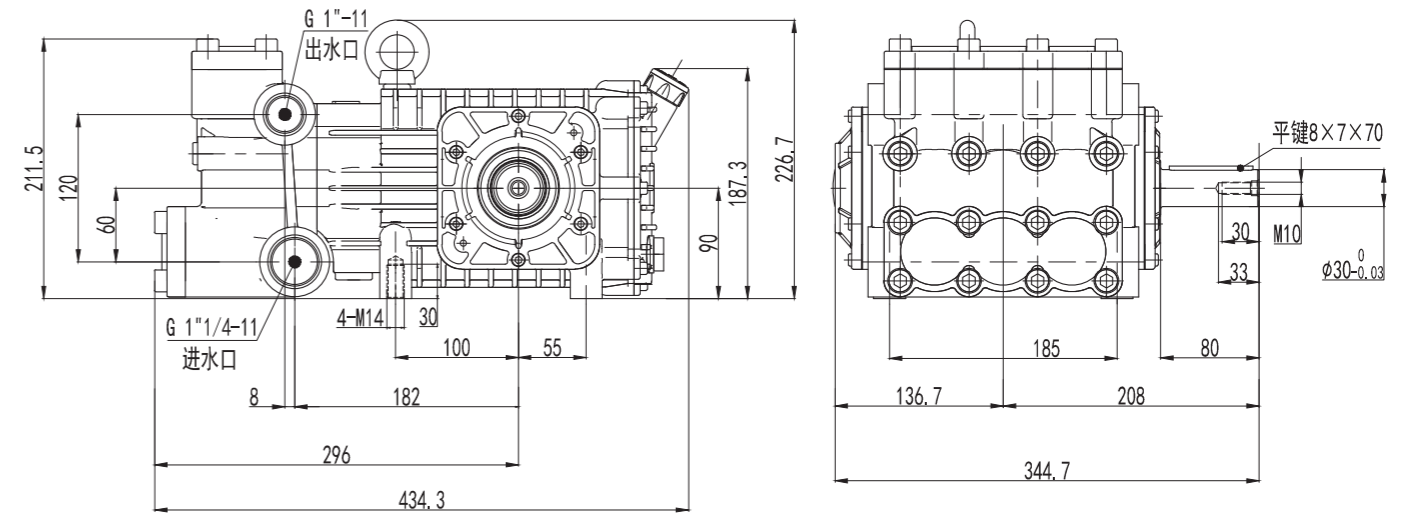


镍铝青铜
Nickel Aluminum Bronze Pump Head

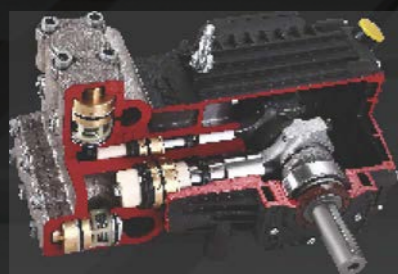
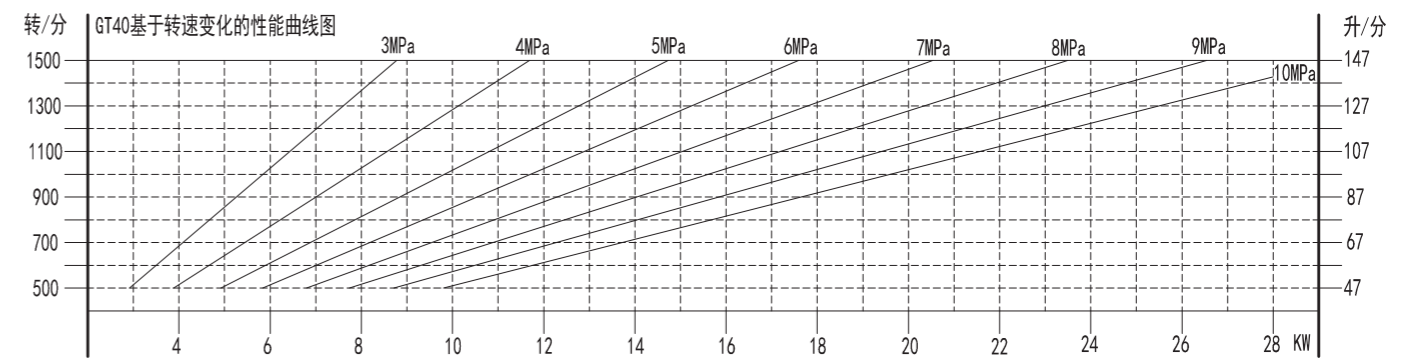


配套阀件
Mating Valve

GT series 36HP



型号	流量		压力		功率		重量	转速	进水口	出水口
model	L/min	gpm	MPa	psi	hp	kw	kg	rpm	inlet	outlet
GT45	120	32	8	1150	29	21	38	980	G1 1/4"	G1"
	145	38	8	1150	32	24		1200		
GT40	94	25	13	1885	32	24	45	960	G1 1/4"	G1"
	117	31	11	1600	34	25		1200		
	142	38	10	1450	36	27		1450		
GT36	76	20	14	2000	29	21	45	960	G1 1/4"	G1"
	95	25	12	1740	31	23		1200		
	115	30	11	1450	33	25		1450		
GT30	80	21	13	1900	28	21	45	1450	G1 1/4"	G1"
	80	21	17	2540	36	27		1450		
	96	25	13	2030	36	25		1750		

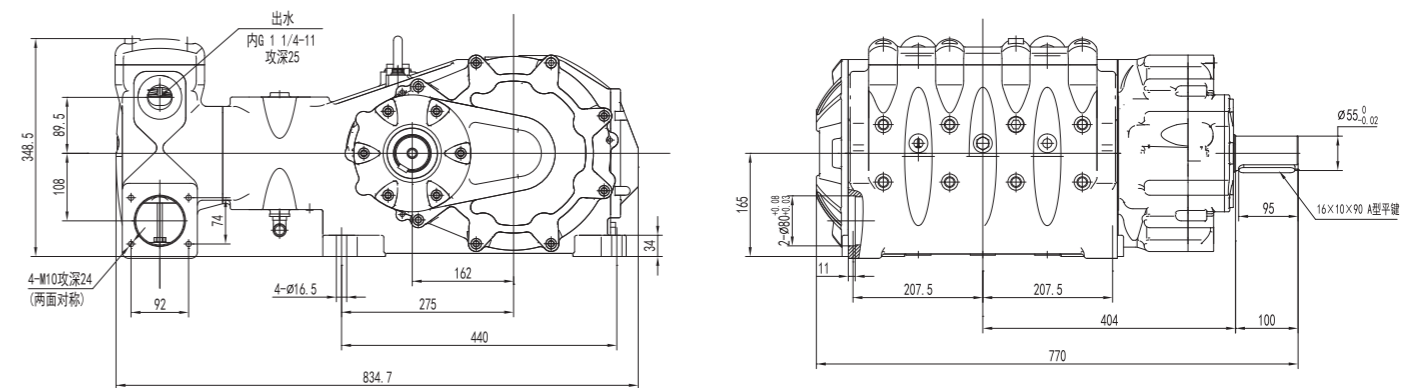


双相钢泵
Duplex Steel Pump Head



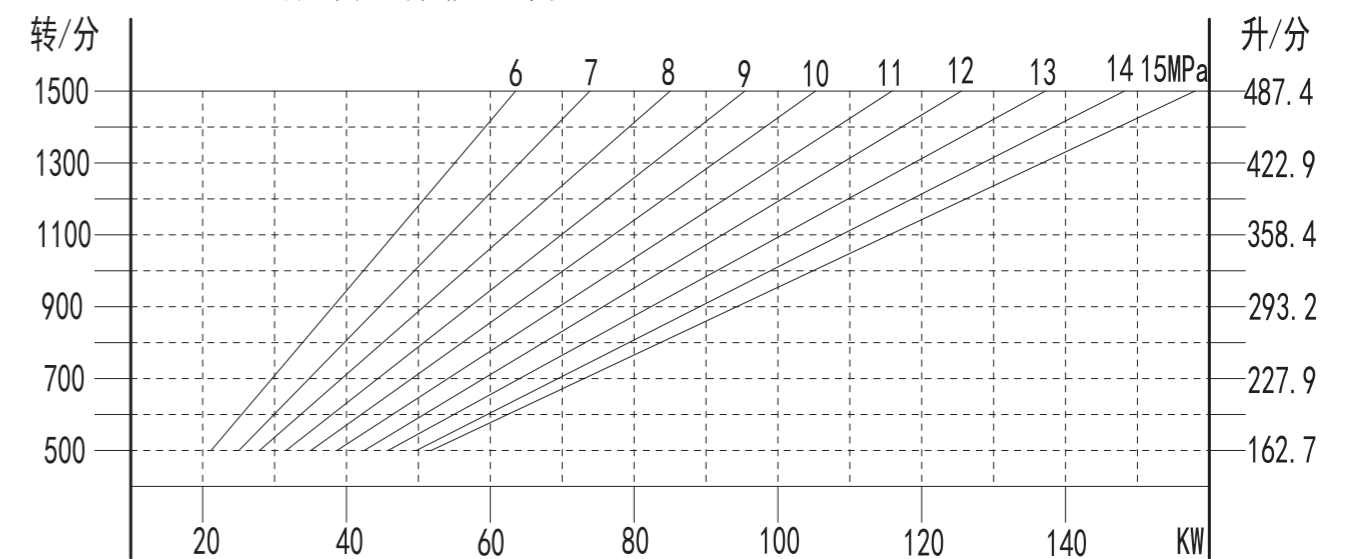
配套阀件
Mating Valve

GK series 177HP

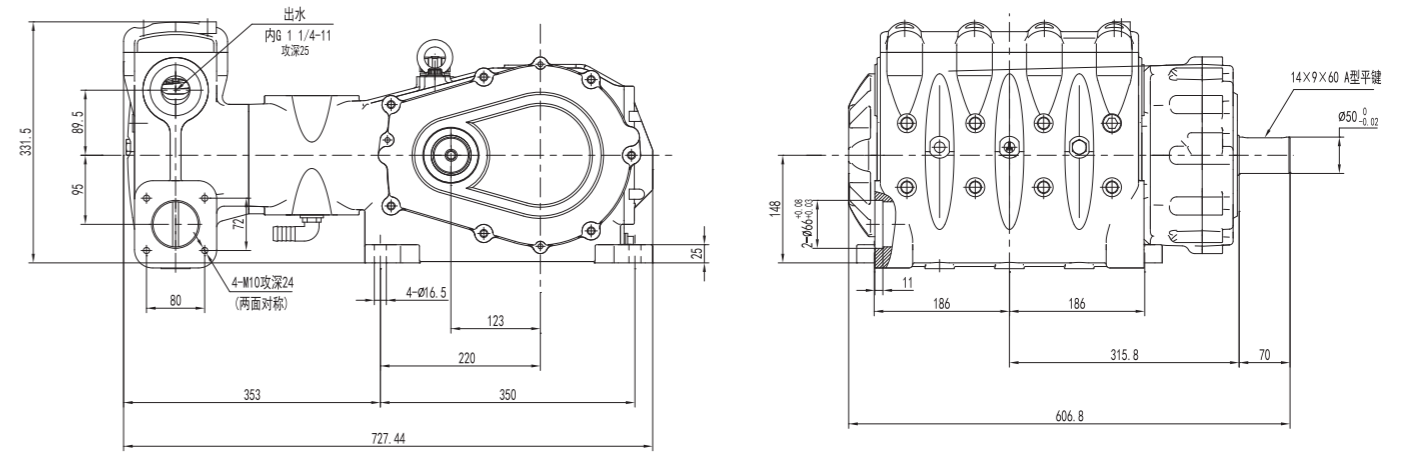


型号	流量		压力		功率		重量	输入转速(rpm)	
model	L/min	gpm	MPa	psi	hp	kw	kg	2.65:1	3.29:1
GK55	282	74.5	19.5	2830	150	110	395	1450	1800
GK60	335	88.5	17.9	2600	163	120	395	1450	1800
GK65	393	103.8	16.5	2400	177	130	395	1450	1800

GK65 (2.2:1) 基于转速变化的性能曲线图



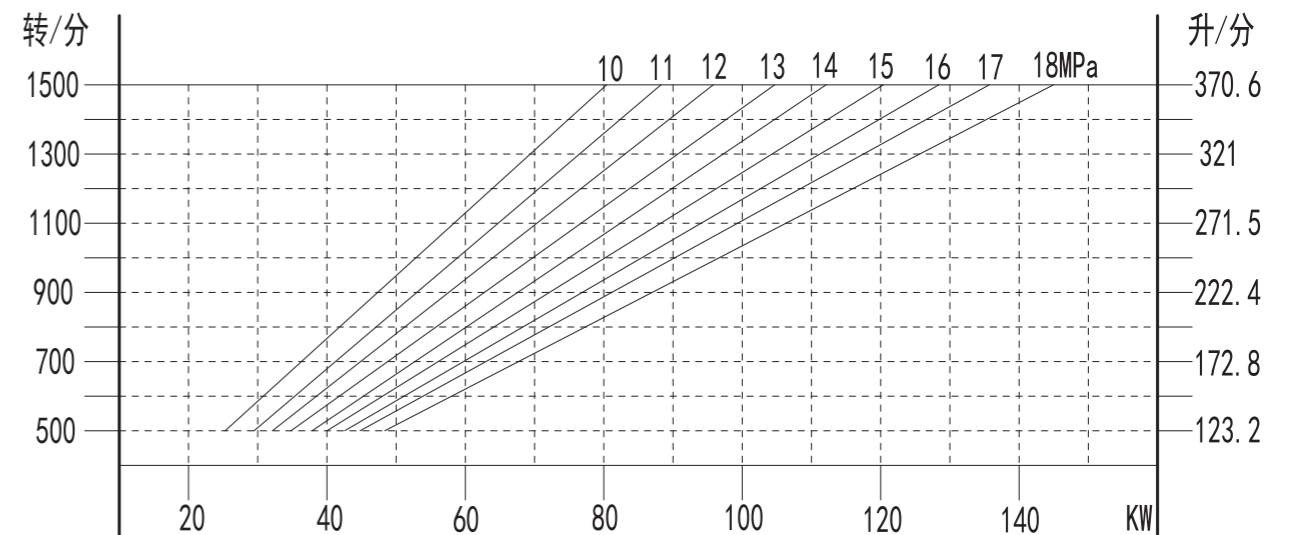
GN series 109HP



型号	流量		压力		功率		重量	输入转速(rpm)	
model	L/min	gpm	MPa	psi	hp	kw	kg	1.875:1	2.238:1
GN45	240	63.4	15	2175	98	72	250	1450	1750
GN50	300	79.3	12.5	1813	102	75	250	1450	1750
GN55	360	95.1	11.1	1611	109	80	250	1450	1750



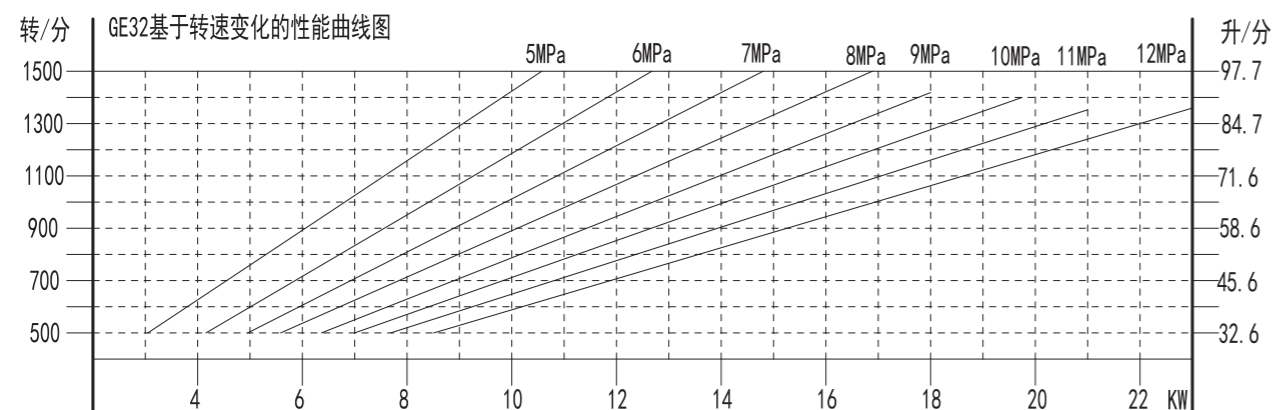
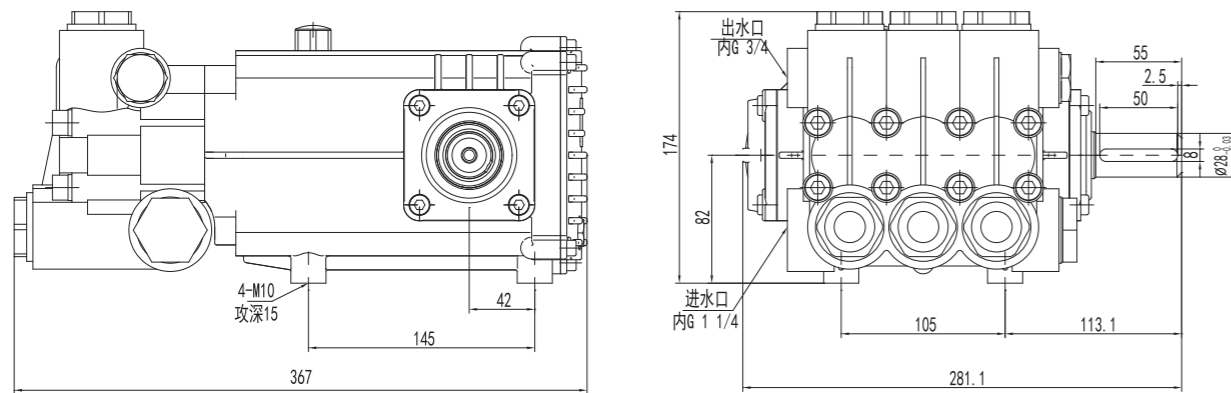
GN55 (1.875:1) 基于转速变化的性能曲线图



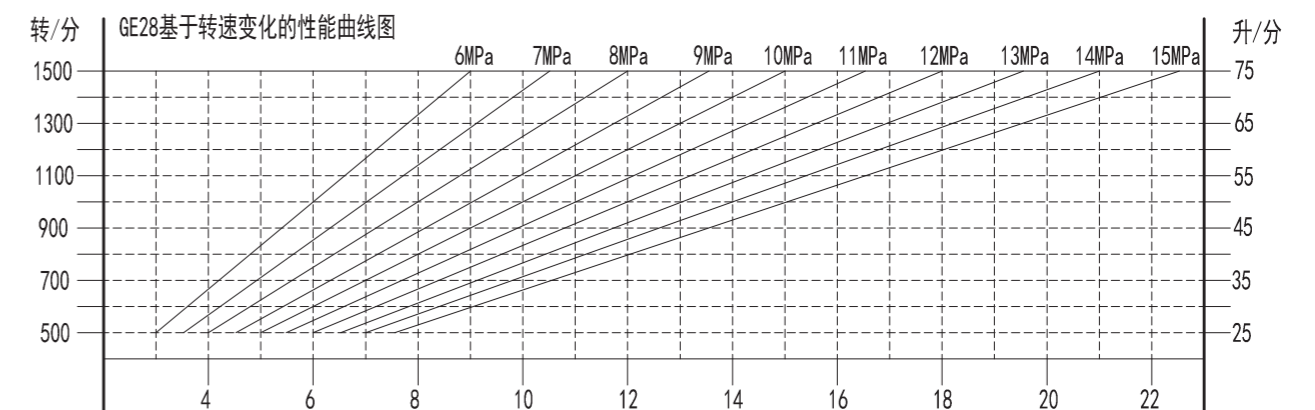
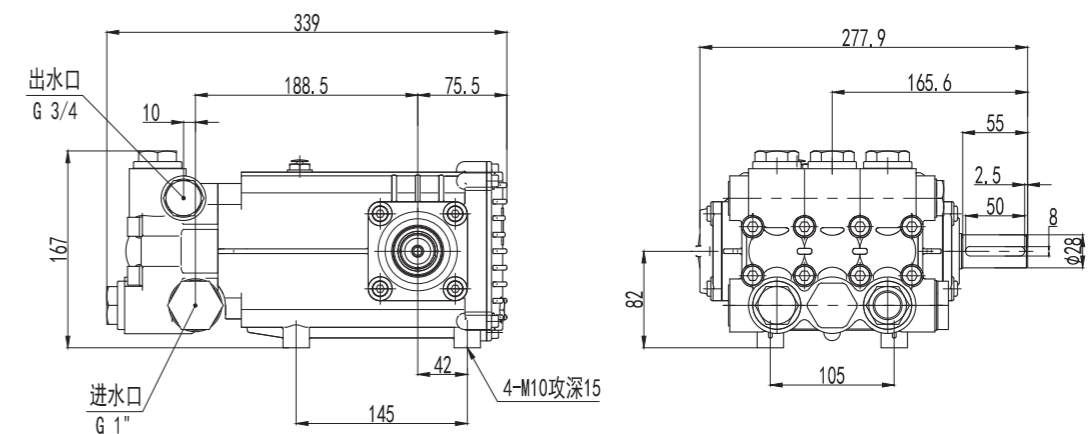
GE series 30HP



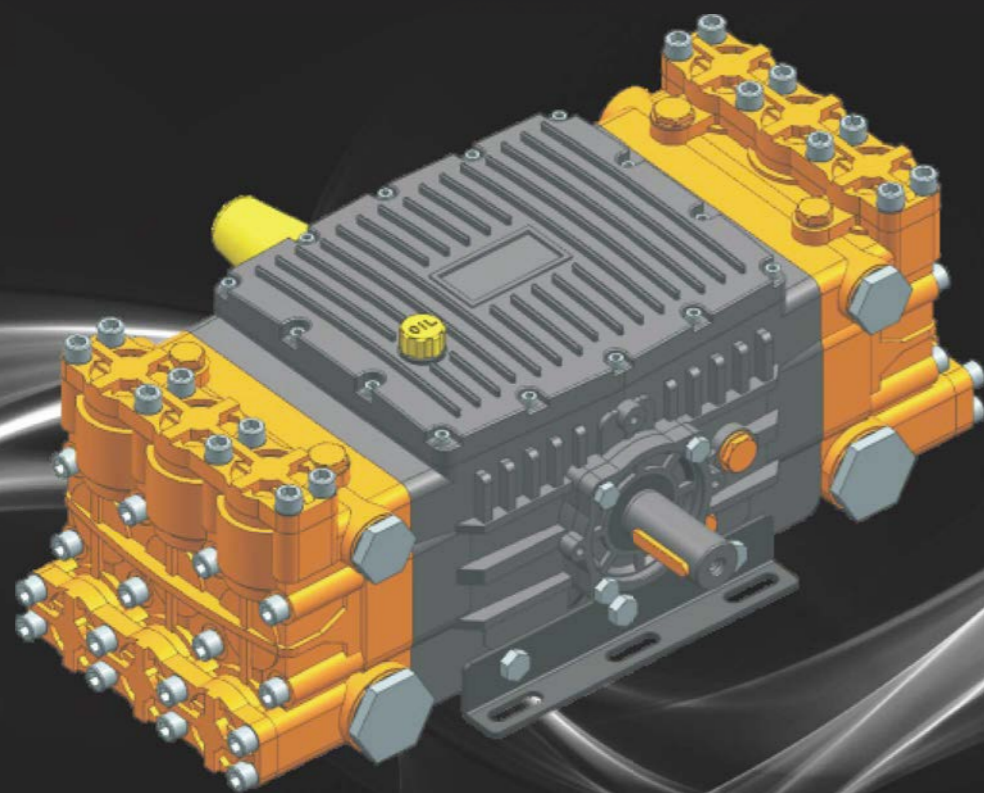
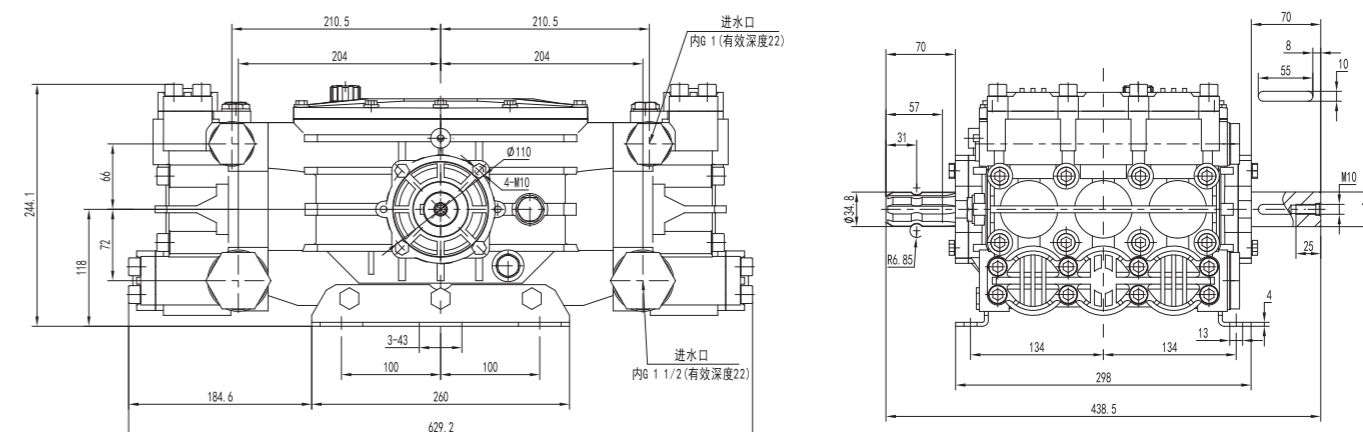
型号	流量		压力		功率		重量	转速	进水口	出水口
model	L/min	gpm	MPa	psi	hp	kw	kg	rpm	inlet	outlet
GE32	64	16.9	15.7	2277	27	20	24	980	G 1 1/4"	G 3/4"
	78	20.6	12.8	1856	27	20		1200		
	95	25	12.7	1842	33	24		1450		



型号	流量		压力		功率		重量	转速	进水口	出水口
model	L/min	gpm	MPa	psi	hp	kw	kg	rpm	inlet	outlet
GE28	50	13.2	21	3050	29	21	19	1000	G 1"	G 3/4"
	60	15.9	17	2500	29	21		1200		
	70	18.5	15	2180	30	22		1450		

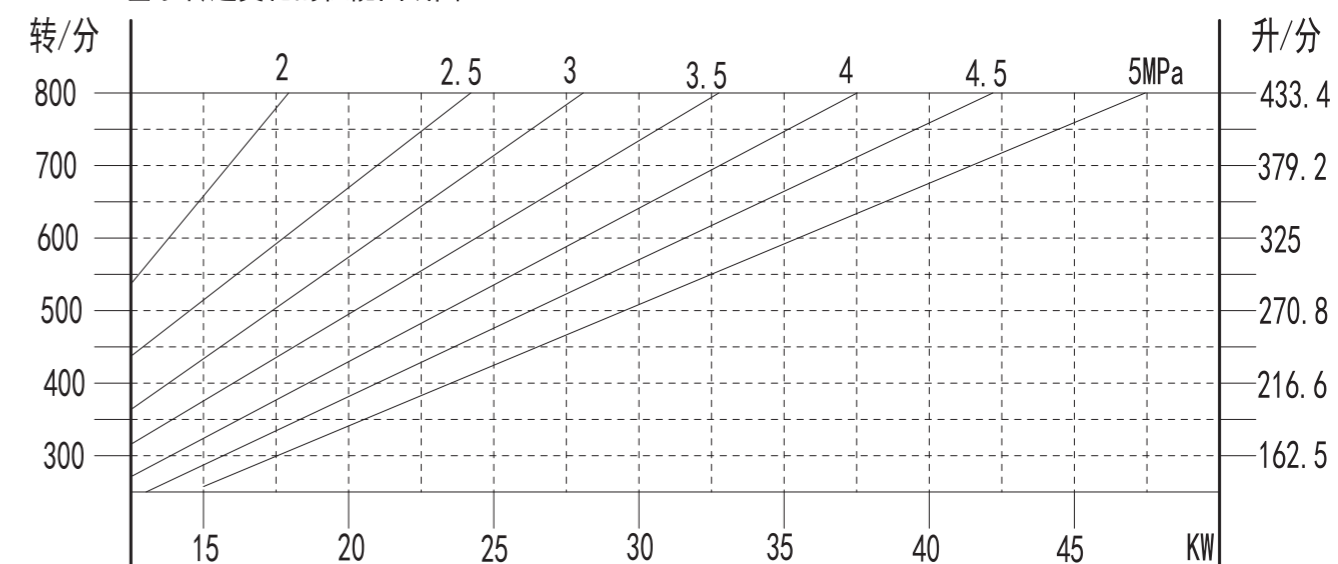


GX series 45HP



型号	流量		压力		功率		重量	转速	进水口	出水口
model	L/min	gpm	MPa	psi	hp	kw	kg	rpm	inlet	outlet
GX55	412	107	4	580	45	33	91	800	G1 1/2"	G1"
GX55	310	82	5	725	45	33		600		

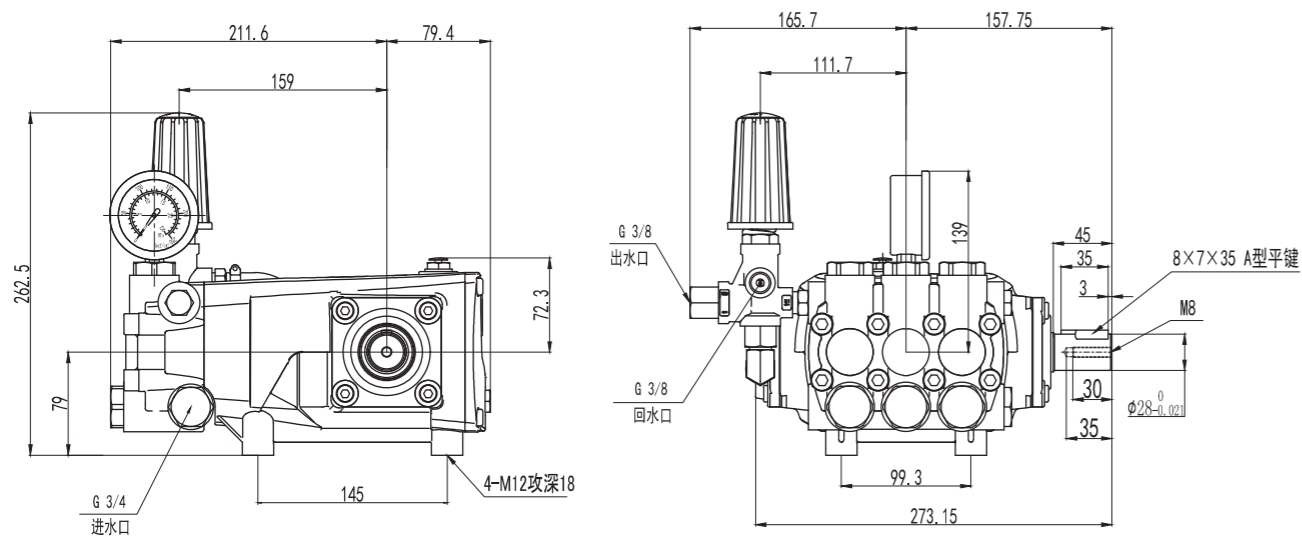
GX55基于转速变化的性能曲线图



GPW series 21HP



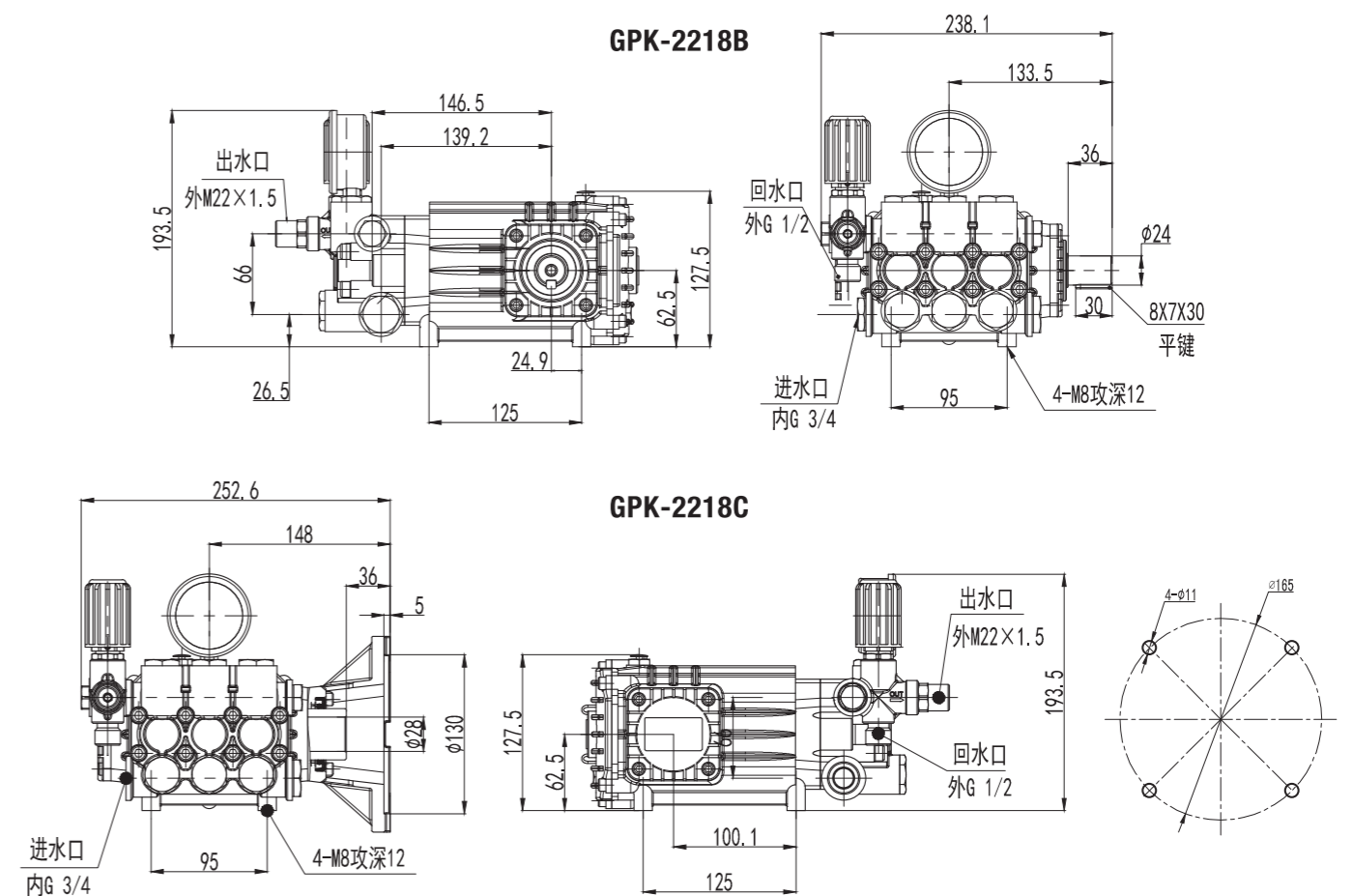
型号	流量		压力		功率		重量	转速	进水口	出水口
model	L/min	gpm	MPa	psi	hp	kw	kg	rpm	inlet	outlet
GPW-2221	35	9.2	21.6	3130	21	15	17	1450	G 3/4"	G 3/8"
GPW-2816	42	11.1	21.6	3130	25	18.5				
GPW-2821	52	13.7	15	2200	21	15				
GPW-1821	23	6.1	35	5075	25	18.5	20			



GPK series



型号	流量		压力		功率		重量	转速	进水口	出水口
model	L/min	gpm	MPa	psi	hp	kw	kg	rpm	inlet	outlet
GPK-2218B	30	8	12.4	1800	10	7.5	10.5	1450	G 3/4"	G 3/8"
GPK-2218C	30	8	12.4	1800	10	7.5	10.5			
GPK-2214B	23	6.1	16	2320	10	7.5	10.5			
GPK-2214C	23	6.1	16	2320	10	7.5	10.5			

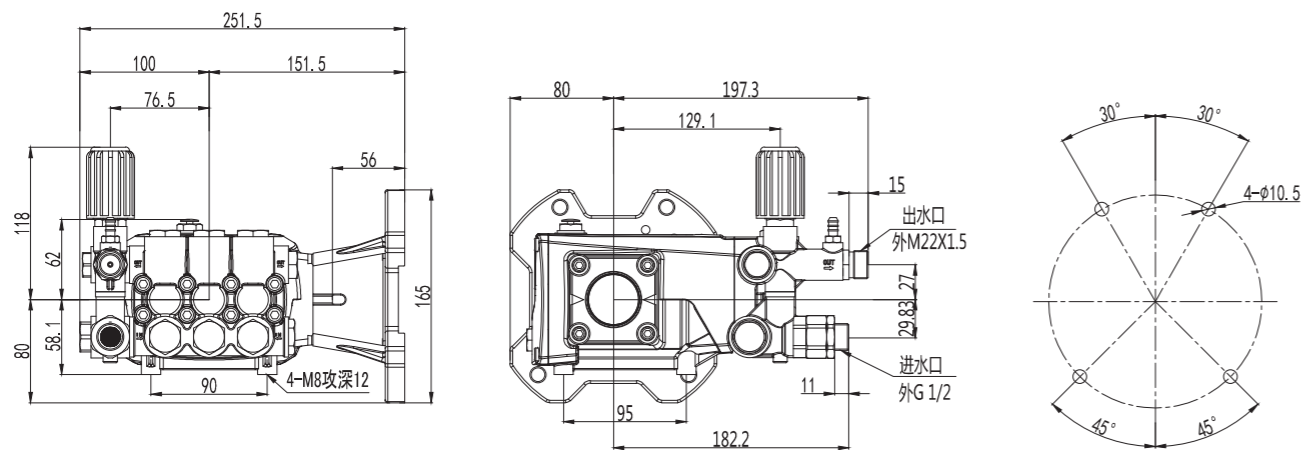


GPL-A series

Engine Flange



型号	流量		压力		功率		重量	转速	进水口	出水口
model	L/min	gpm	MPa	psi	hp	kw	kg	rpm	inlet	outlet
GPL-1507A	12.6	3.3	19.0	2750	6.5	4.8	8	3400	G 3/4"	G 3/8" Q 3/8" M22*1.5
GPL-1509A	15.5	4.1	20.6	3000	9	6.6				
GPL-1510A	17	4.5	24.8	3600	13	9.5				
GPL-1807A	17	4.5	24.8	3600	13	9.5				
GPL-1809A	21	5.5	19.0	2750	13	9.5				

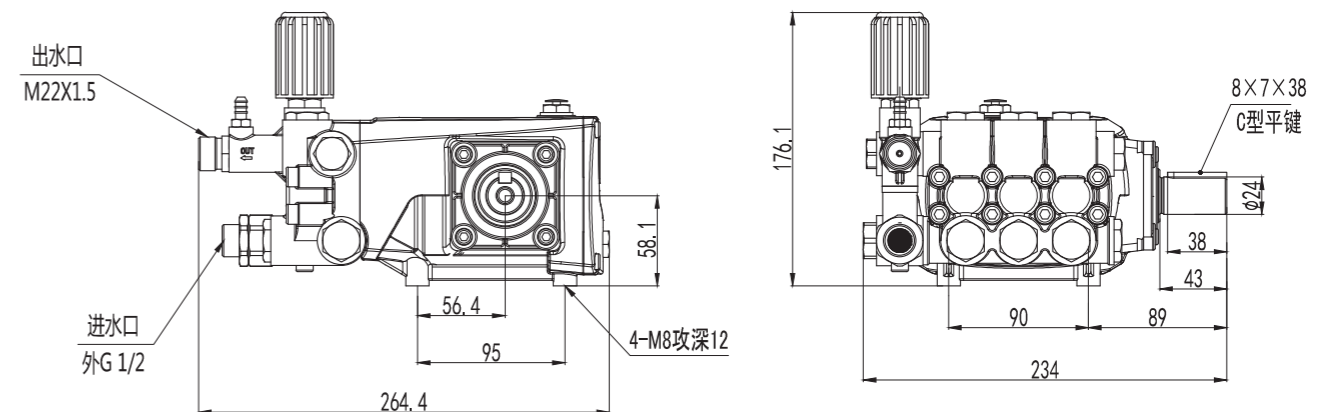


GPL-B series

External crankshaft



型号	流量		压力		功率		重量	转速	进水口	出水口
model	L/min	gpm	MPa	psi	hp	kw	kg	rpm	inlet	outlet
GPL-1507B	10.7	2.8	15	2200	4	3	8	2900	G 3/4"	G 3/8" Q 3/8" M22*1.5
GPL-1512B	9.2	2.4	22	3200	5.5	4				
GPL-1514B	10.7	2.8	23.5	3400	7.5	5.5				
GPL-1812B	13.3	3.5	20.6	3000	7.5	5.5				
GPL-1814B	15.5	4.1	24.8	3600	10	7.5				

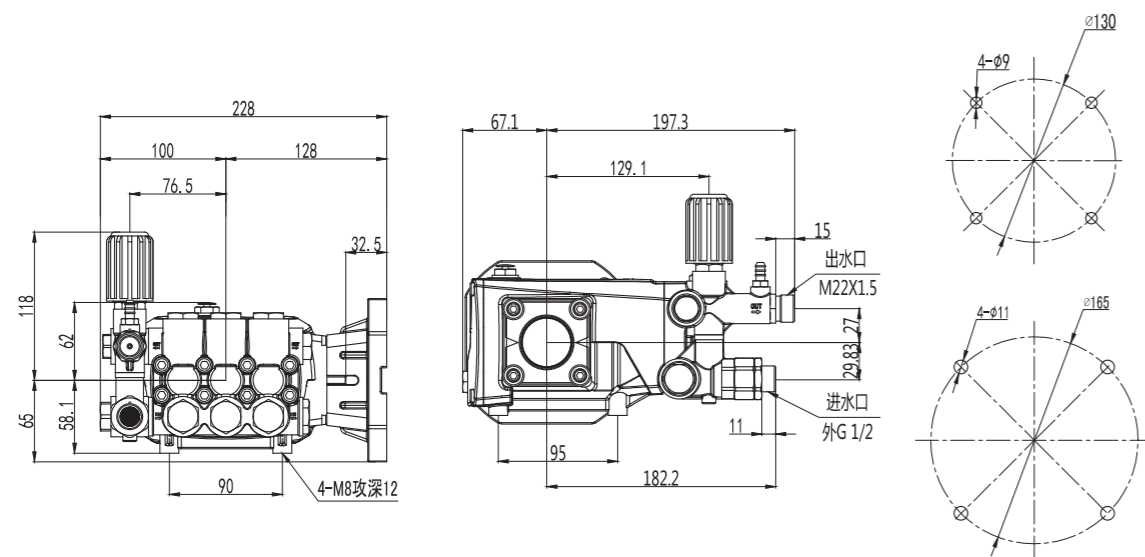


GPL-C series

Motor flange



型号	流量		压力		功率		重量	转速	进水口	出水口
model	L/min	gpm	MPa	psi	hp	kw	kg	rpm	inlet	outlet
GPL-1507C	10.7	2.8	15	2200	4	3	8	2900	G 3/4"	G 3/8" Q 3/8" M22*1.5
GPL-1512C	9.2	2.4	22	3200	5.5	4		1450		
GPL-1514C	10.7	2.8	23.5	3400	7.5	5.5		1450		
GPL-1812C	13.3	3.5	20.6	3000	7.5	5.5		1450		
GPL-1814C	15.5	4.1	24.8	3600	10	7.5		1450		



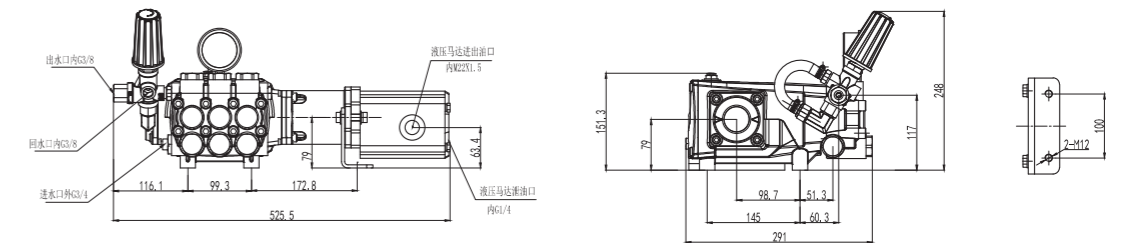
GP-HM series

Hydraulic Motor

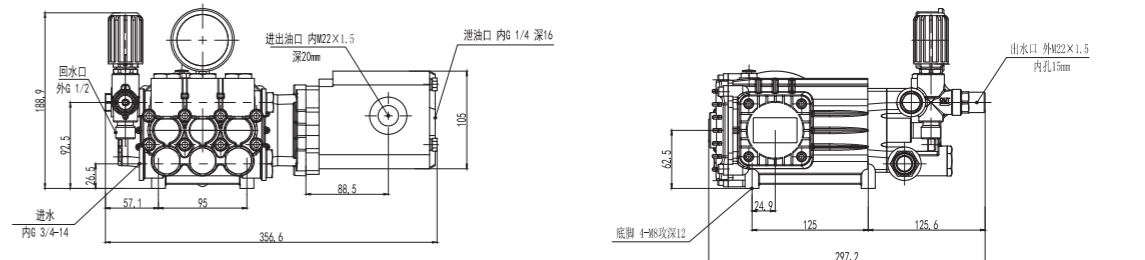


型号	高压泵参数					型号	液压马达参数					重量
	流量	压力	压力	转速	转速		排量	流量	压力	功率	转速	
model	L/min	gpm	MPa	psi	rpm	model	cm³	L/min	bar	hp	rpm	kg
GPW-2821HM	50	14.8	7	1000	1450	CMFDA-E325-ALPS	25	36	160	11	1450	28
GPW-2221HM	33	8.7	11	1450	1450	CMFDA-E325-ALPS	25	36	160	11	1450	28
GPK-2218HM	32	8.5	6	870	1450	CMFDA-E316-ALPS	16	23	160	7.5	1450	14
GPL-1814HM	15.2	4	20.6	3000	1450	CMFDA-E320-ALPS	20	29	160	9	1450	13

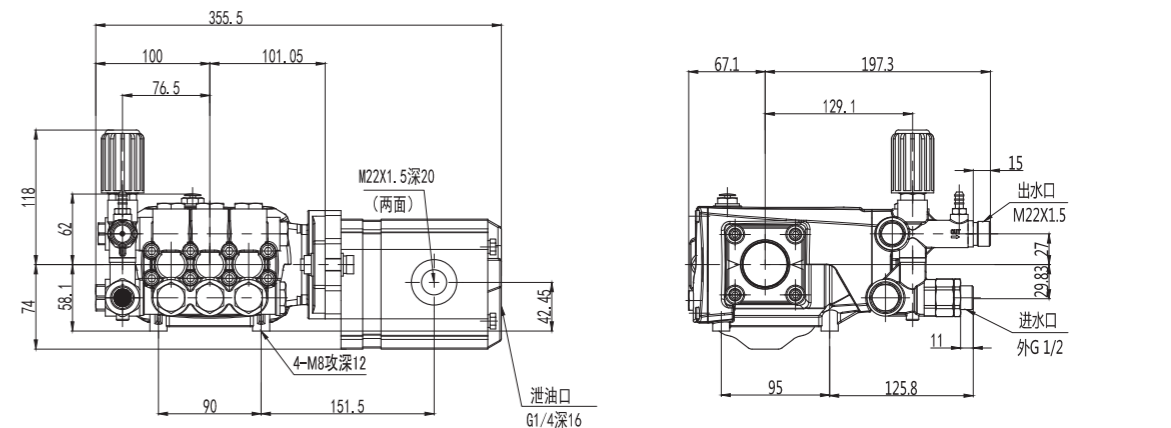
GPW-2821HM



GPK-2218HM



GPL-1814HM

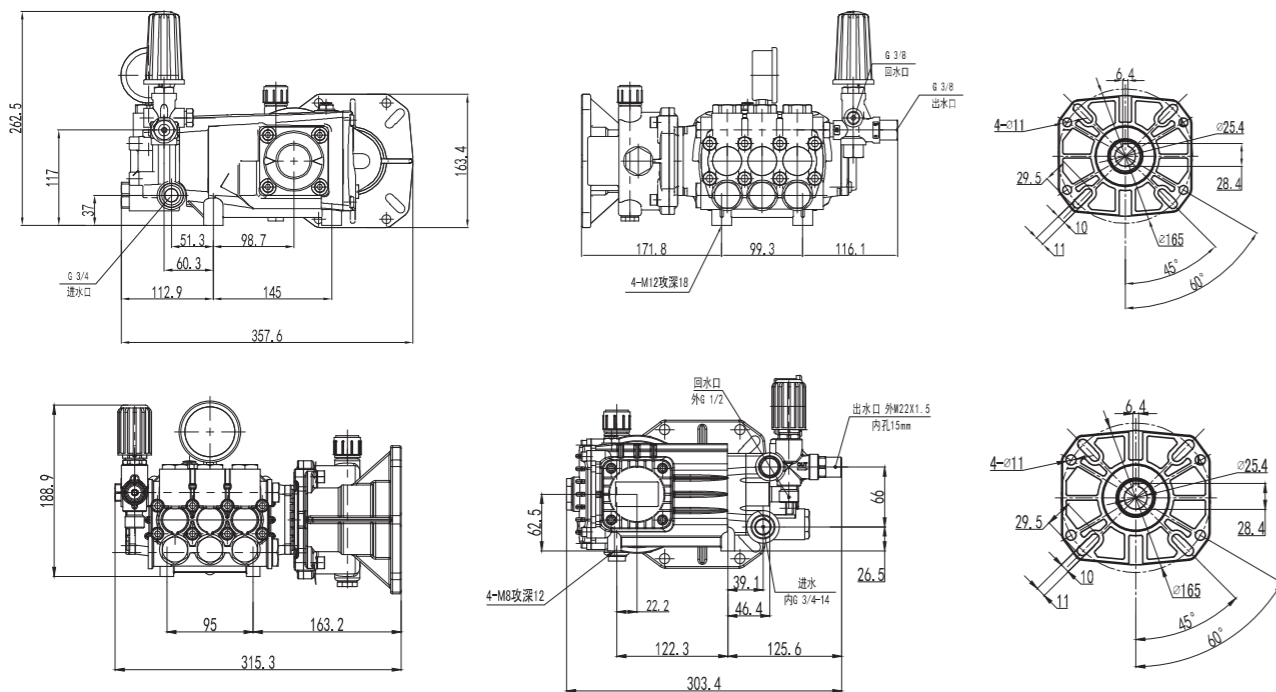


GP-GA series

Reduction gear box



型号	流量		压力		功率		重量	转速	进水口	出水口
model	L/min	gpm	MPa	psi	hp	kw	kg	1:2.18	inlet	outlet
GPW-2821GA	54	14.8	15	2200	22	16	23	3400	G 3/4"	G 3/8" M22
GPK-2218GA	33	8.5	13	2000	13	9	15			
GPK-2214GA	24	6.3	19	2750	13	9	15			

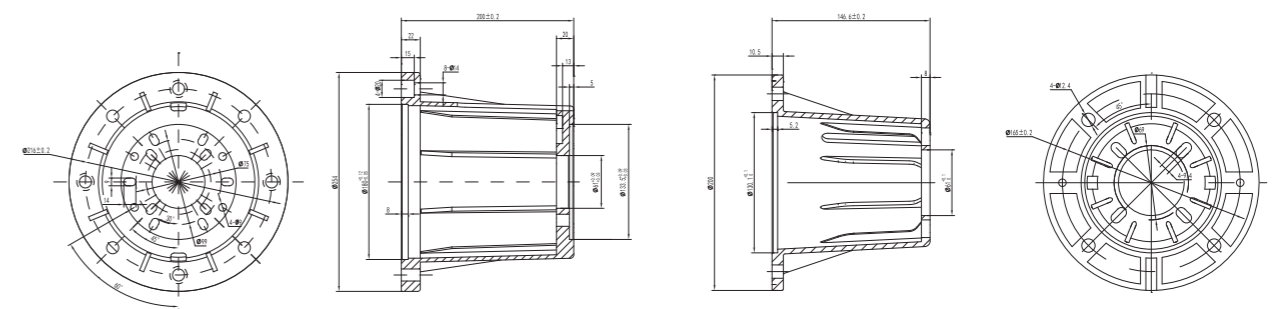
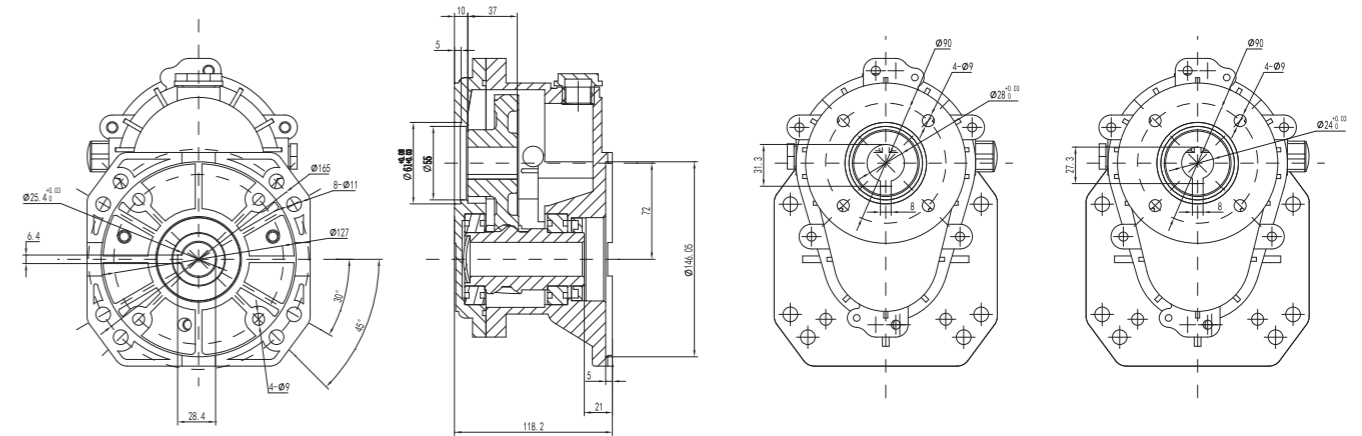


Reducer & Bell housing

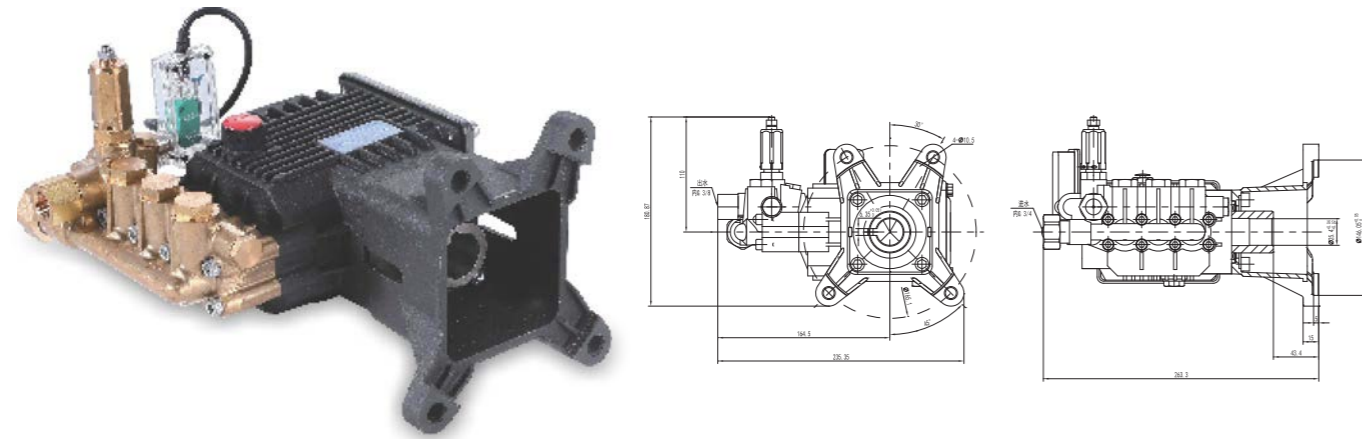


减速箱减速比: 2.18:1
Ratio: 2.18:1

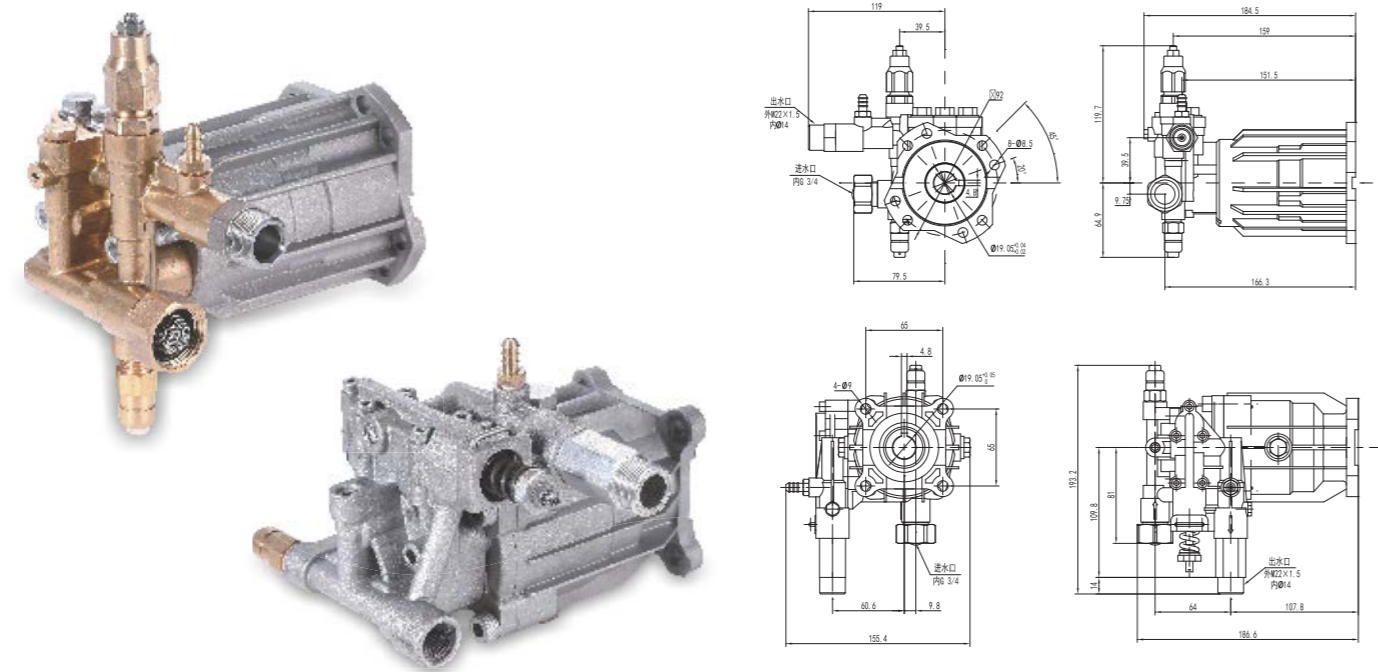
备注: 连接高压泵端螺栓孔中心圆直径可根据客户要求定制。
The diameter of pitch circle can be customized



GXW series



型号	流量		压力		功率		重量	转速	进水口	出水口
model	L/min	gpm	MPa	psi	hp	kw	kg		inlet	outlet
GPL-1507A	12.6	3.3	19.0	2750	6.5	4.8	7	3400	G 3/4"	G 3/8" Q 3/8" M22*1.5
GPL-1509A	15.5	4.1	20.6	3000	9	6.6				
GPL-1510A	17	4.5	24.8	3600	13	9.5				



型号	流量		压力		功率		重量	转速	进水口	出水口
model	L/min	gpm	MPa	psi	hp	kw	kg		inlet	outlet
GXW 24-2.4H	9	2.4	15	2175	4.2	3.1	2.8	3400	G 3/4"	M22*1.5
GXW 30-2.5H	9.5	2.5	20	2900	6.5	4.8	3.2			

卸荷阀 Unloading valve



型号 Model	1#	2#	2#	4#	5#	6#	7#	8#	9#	10#
最大压力 Max.pressure	30MPa	20.6MPa	20.6MPa	36MPa	30MPa	25MPa	25MPa	39MPa	60MPa	56MPa
最大流量 Max.flow	200L/min	200L/min	80L/min	52L/min	25L/min	32L/min	32L/min	40L/min	100L/min	100L/min
进水口 Inlet	G 1"	G 3/4"	G 1/2"	G 3/8"	G 3/4"	/	/	G 3/8"	G 1/2"	G 1/2"
出水口 Outlet	G 1"	/	G 1/2"	G 3/8"	G 3/8" Q3/8	M22*1.5	G 3/8"	G 3/8"	G 1/2"	/
回水口 Bypass	G 1"	G 1/2"	G 1/2"	G 3/8"	/	M22*1.5	G 3/8"	G 1/2"	G 1/2"	G 1/2"

