

		DDE LM46-60D S461 VHY-T apr.246-647 "Соната-1"	
DYNAMIC DRIVE EQUIPMENT		Assemble drawing	
Technical department		Engineer, chief designer	
DYNAMIC DRIVE EQUIPMENT, USA		John Emerson Jr.	
			Page 1

246-647 LM46-60D "Соната-1"


Model : LM46-60D				Model : S461VHY-T
№	Артикул	Наименование рус	Кол-во	Наименование English
1	60100030000	Болт крепления ножа	1	Inch hex flange bolts
2	70040070000	Шайба болта крепления ножа	1	blade washer
3	70130350000	Нож	1	Double-edge blade
4	70140400000	Адаптер ножа	1	Blade Adapter Assy
5	60060390000	Болт крепления двигателя	1	Hexagon head bolts
6	60060180000	Болт	2	Hex flange bolts
7	20660130000	Крышка ремня	1	belt cover
8	70150240000	Втулка	2	Chassis bushing
9	60170290000	Винт	8	Phillips flat head self tapping screw
10	60060520000	Болт	6	Bolt
11	60150080000	Гайка	8	Self-locking nut
12	70740651280	Корпус газонокосилки (дека)	1	deck welding assy.
13	60410080000	Пружина рычага	1	Pull Spring for Pull Rod
14	70180270000	Рычаг	1	Height Adjustment Pull Rod
15	60300030000	Штифт	4	R type pin
16	60150090000	Гайка	12	Self-locking nut
17	60060170000	Болт	2	Hex flange bolts
18	70070290000	Кронштейн рукоятки левый	1	left handle bracket
19	19960120000	Двигатель T475 (T100011)	1	petrol engine
20	20460030000	вставка	1	inlet
21	20460010000	Штуцер	1	inlet
22	60370020000	Кольцо	1	"O" ring
23	20590020000	Стопор кабеля	1	cable stopper

 DYNAMIC DRIVE EQUIPMENT	DDE LM46-60D S461 VHY-T apr.246-647 "Соната-1"
Technical department	Assembly drawing
Engineer, chief designer	John Emerson Jr.
DYNAMIC DRIVE EQUIPMENT, USA	
specification 1	


24	20160120000	Заглушка для мульчирования	1	mulching plug
25	70250110000	Индикатор	1	Board for Height Adjuster
26	70070300000	Кронштейн рукоятки правый	1	left handle bracket
27	60040020000	Болт	2	Half round head square neck bolts
28	70030060000	Вал крышки мульчирования	1	Mulch Shaft
29	60390070000	Пружина крышки мульчирования	1	mulch board spring
30	20120080000	Крышка мульчирования	1	mulching board
31	20110100000	Дефлектор выброса	1	side discharge cover
32	70060060280	Пластина	1	Bracket plate for defelctor
33	60170400000	Болт	2	self tapping screw
34	20620030290	Крыка колеса переднего(колпак)	2	outer cover of hub
35	60010110000	Подшипник колеса	8	wheel punch bearing
36	20880102000	Колесо переднее	2	wheel assy
37	20610080000	Крышка переднего колеса внутренняя	2	inner cover of hub
38	60180110000	шайба	2	Resilient washer
39	70840170000	Ось колес передняя	1	front drive assy.
40	60320210000	Ремень привода	1	v belt
41	60410560000	Пружина редуктора	1	selfpropelled spring
42	70050230000	Скоба редуктора	1	Brake spring
43	70860370000	Редуктор	1	selfpropelled assy.
44	60290080000	Штифт	2	bratchet pin
45	20430030440	Втулка колеса заднего(задняя ось)	2	rear wheel axle sleeve
46	21070030000	Шайба	2	selfpropelled ratchet washer
47	60240060000	Шайба	6	spring washer
48	70300170000	Шестерня колеса левая	1	Ratchet Wheel L
49	20430140000	Втулка колеса заднего(задняя ось)	2	rear wheel axle sleeve
50	70290050000	Пластина задней оси	1	Rear plate R

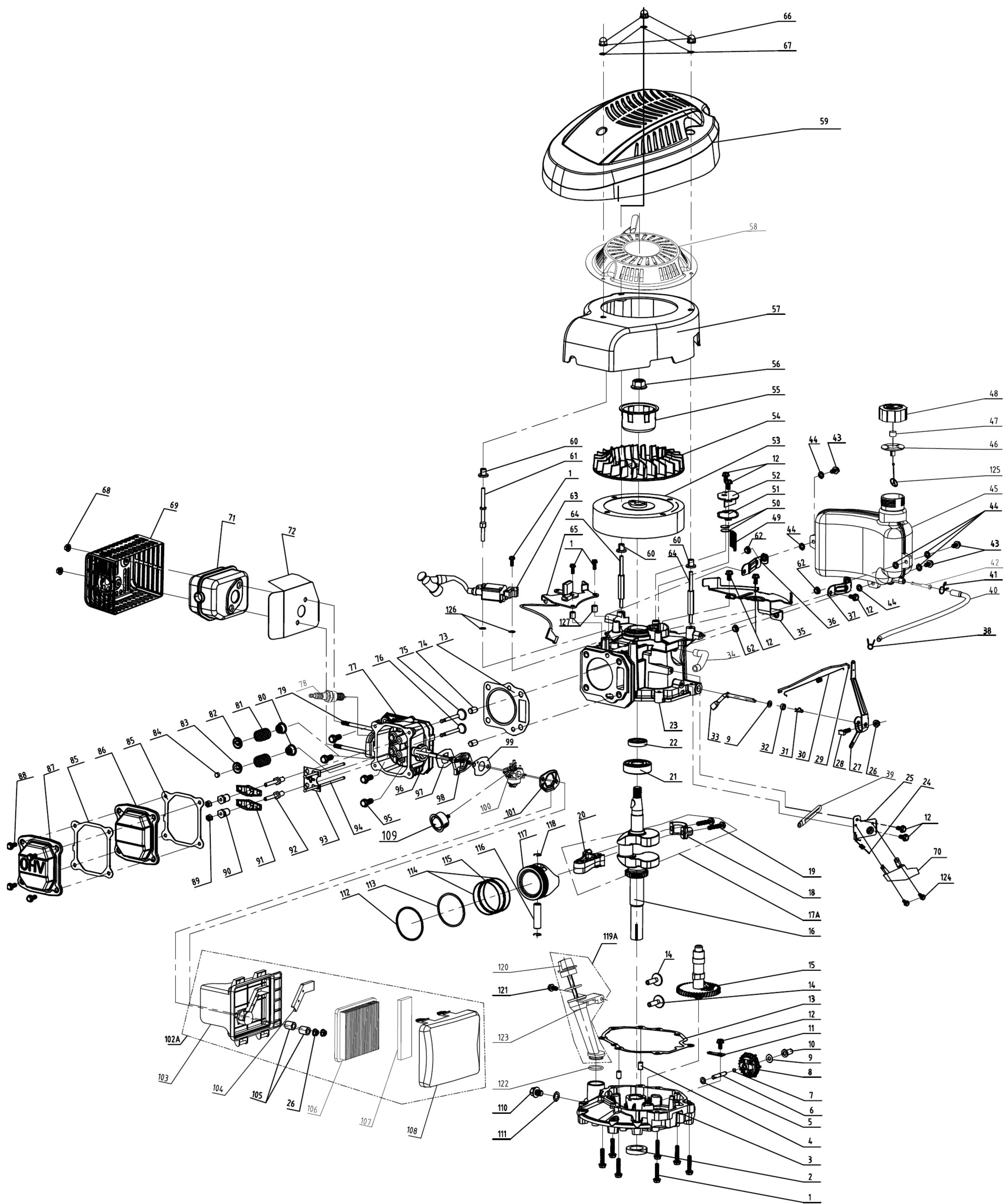
		DDE LM46-60D S461 VHY-T apt.246-647 "Соната-1"	
Technical department		Assembly drawing	
Engineer, chief designer		John Emerson Jr.	
DYNAMIC DRIVE EQUIPMENT, USA			specification 1

51	70290370000	Пластина задняя	1	Rear plate
52	70300180000	Шестерня колеса правая	1	Ratchet Wheel L
53	20620060290	Крышка колеса заднего (колпак)	2	outer cover of hub
54	20880082000	Колесо заднее вердущее	2	wheel assy
55	20610030000	Крышка заднего колеса внутренняя	2	inner cover of hub
56	60200090000	Прокладка	2	Gasket
57	70850541000	Ось колес задняя	1	rear drive assy.
58	20270010050	Насадка на ручку рычага	1	height adjustment ball
59	20050080085	Травосборник г/к мешок	1	fabric grass bag
60	70010090000	Травосборник г/к рамка	1	fabric metal frame
61	60220010000	Стопор	2	lock washer
62	70030050000	Вал крышки задней	1	Shaft for rear discharge cover
63	60380240000	Пружина крышки задней	1	cover spring
64	20750070000	Пыльник крышки задней	1	rear discharge cover dust proof board
65	20380090000	Крышка задняя	1	rear discharge cover
66	70040100000	Шайба	4	blade washer
67	20080090000	Крышка травосборника верхняя	1	top of grass box
68	21010010290	Фильтр травосборника	1	filter net of grass bag
69	20340060130	Накладка ручки задней	1	foam pipe
70	70550100280	Рычаг включения хода	1	Self-propelled Lever
71	70500550130	Ручка задняя верхняя часть	1	upper handrail
72	20030030000	Упор	1	lever guard
73	60060590000	Болт	2	Bolt
74	70230090000	Стопор троса стартера	1	Rope Guide
75	60130030000	Гайка	1	Cap nut
76	20580020050	Зажим рукоятки	2	quick fix knob

 DYNAMIC DRIVE EQUIPMENT		DDE LM46-60D S461 VHY-T apt.246-647 "Соната-1"	
Technical department		Assembly drawing	
Engineer, chief designer		John Emerson Jr.	
DYNAMIC DRIVE EQUIPMENT, USA			specification 1

77	60250080000	Штифт	2	Pin
78	70220020000	Фиксатор	2	Quick Fix Handle
79	70050180000	Блокиратор	2	lock for fast fix handle
80	70520210130	Рукоятка задняя нижняя часть	1	lower handrail
81	60040090000	Болт	2	Half round head square neck bolts
82	60190140000	Шайба	4	flat washer
83	20040050050	Гайка барашек	2	triangle knob
84	60140080000	Гайка	4	Hexagon nut
85	20240020000	держатель троса	1	fastener
86	20040140050	Гайка	2	triangle knob
87	70810050000	Трос тормоза	1	brake cable
88	70780080000	Трос хода	1	selfpropelled cable
89	70050120000	Пластина крепления троса тормоза	1	Brake Cable Assy plate
90	70540083280	Рычаг тормоза	1	stop lever

		DDE LM46-60D S461 VHY-T арт.246-647 "Соната-1"	
DYNAMIC DRIVE EQUIPMENT			
Technical department		Assembly drawing	
Engineer, chief designer		John Emerson Jr.	
DYNAMIC DRIVE EQUIPMENT, USA			specification 1



DYNAMIC DRIVE EQUIPMENT

DDE LM46-60D
S461 VHY-T
apr. 246-647 "Соната-1"

Technical department

Assembly drawing

Engineer, chief designer

John Emerson Jr.


DYNAMIC DRIVE EQUIPMENT, USA

Page 2

T475 Part List

Model: LM46-60D
Model : T475

№	Артикул	Наименование рус	Кол-во	Наименование English	Remark
1	60060590000	Болт 6*30	10	Bolt	
2	60360100000	Сальник коленвала 25*38*7	1	oil seal	
3	75240010000	Крышка картера	1	Crank box cover	75240140000
4	60280030000	штифт 8*14	2	spacing pin	
5	60200060000	Шайба 6,5*12*1	1	Gasket	
6	75270010000	Вал	1	rate-limiting gear shaft	
7	60400010000	стопор	1	Gear Shaft circlip	
8	75520020000	Шестерня механического регулятора (вкл	1	rete-limiting gear assy. (inc 5-10)	
9	60200490000	Шайба 6,5*15*0,5	2	Gasket	
10	25070010000	Втулка (грибок)	1	Sliding Sleeve	
11	75280010000	Вал	1	rate-limiting gear shaft	
12	60060520000	Болт 6*12	8	Bolt	
13	75720010000	Прокладка картера	1	Respirator head gasket	75750240000
14	75250010000	Толкатель	2	pin	
15	75470020000	Распредвал	1	camshaft assy.	
16	75510010000	Коленвал	1	crankshaft assy.	75510620000
17	75460020000	Шатун в сборе (включает 18-20)	1	connecting rod assy.(incl 18-20)	
18	75460020-2	0	1		
19	75460020-3	0	2		
20	75460020-1	0	1		
21	60010140000	Подшипник коленвала 6205	1	rolling bearing	
22	60360090000	Сальник коленвала 22*35*7	1	oil seal	
23	75500010000	Картер (блок)	1	crankshaft box	

 DYNAMIC DRIVE EQUIPMENT		DDE LM46-60D S461 VHY-T арт.246-647 "Соната-1"	
Technical department		Assembly drawing	
Engineer, chief designer		John Emerson Jr.	
DYNAMIC DRIVE EQUIPMENT, USA			specification 2

24	60410470000	Пружина регулятора	1	throttle control spring	
25	75360010000	Кронштейн регулятора	1	throttle rocker arm	
26	60140020000	Гайка	3	Hex flange nuts	
27	75070010000	Рычаг регулятора	1	throttle rocker arm	
28	60060730000	Болт 6*23	1	bolt	
29	75160010000	Тяга регулятора	1	Handspike of Valve	
30	60410050000	Пружина регулятора	1	valve spring	
31	60300040000	Штифт	1	R type pin	
32	60360080000	Сальник 6*11*4	1	oil seal	
33	75290010000	Вал регулятора	1	rate-limiting rocker arm shaft	
34	25030020000	Патрубок 165 mm	1	waste pipe	
35	75330010000	Кронштен основной топливного бака	1	main bracket of fuel tank	
36	75310010000	Кронштен топливного бака правый	1	right bracket of fuel tank	
37	75340010000	Кронштейн топливного бака левый	1	left bracket of fuel tank	
38	60230010000	Зажим топливного шланга	1	fuel pipe lock clamp II	
39	60450010000	Зажим	1	clip	
40	25160010000	Шланг топливный 310 mm	1	fuel pipe	
41	60230020000	Зажим топливного шланга	1	fuel pipe lock clamp I	
42	25150010000	Штуцер топливного бака	1	Filtering Net Duct of Fuel	
43	60060560000	Болт 6*22	3	Bolt	
44	25310010000	Шайба	6	Cushion Blocking gasket	
45	25180010000	Бак топливный	1	fuel tank body	25180130000
*	25170010000	Пробка бензобака в сборе (вкл 46-48,125)	1	Fuel tank cap assy (incl 46-48,125)	
46	60440340000	Прокладка пробки топливного бака	1	Fuel Tank Cap seal gasket	
47	80010070000	Сапун пробки б/бака	1	fuel tank cap sponge	
48	25170050440	Пробка Б/бака	1	fuel tank cap	
49	75150010000	Крышка	1	oil filter net	



DYNAMIC DRIVE EQUIPMENT

DDE LM46-60D
S461 VHY-T
арт.246-647 "Соната-1"

Technical department

Assembly drawing


Engineer, chief designer

John Emerson Jr.


DYNAMIC DRIVE EQUIPMENT, USA

specification
2


50	75100020000	Шайба	2	Respirator valve plate	
51	75720150000	Прокладка	1	Respirator head gasket	
52	75400010000	Крышка	1	Respirator Cover Plate Assy	
53	75390020000	Маховик	1	flywheel assy	75390130000
54	25040010000	Крыльчатка маховика	1	fan	25040110000
55	75210010000	Храповик стартера	1	starter hub	
56	60140050000	Гайка маховика 14*1,5	1	Hex flange nuts	
57	25010010000	Кожух маховика(дефлектор)	1	Blower Housing	
58	75430020000	Стартер в сборе	1	pull starter assy.	75430110000
59	25190030000	Кожух двигателя	1	A type engine cover	
60	25010010-1	Втулка	1		
61	60080100000	Шпилька	1	Different-shaped double-head bolts I	
62	60150080000	Гайка 6*25	3	Self-locking nut	
63	75370030000	Магнето в сборе	1	ignition assy.	
64	60080120000	Шпилька	2	Different-shaped double-head bolts II	
65	75380070000	Механизм тормоза	1	detent assy.	
66	60130030000	Гайка	3	Cap nut	
67	60200140000	Шайба	3	flat Gasket	
68	60150100000	Гайка	2	Self-locking nut	
69	75530020000	Кожух глушителя	1	muffler cover assy.	
70	71160010000	Деталь	1	T675	
71	75540020000	Глушитель	1	muffler assy.	
72	75740020000	Прокладка глушителя	1	Muffler insulating pad	
73	75720100000	Прокладка головки	1	Respirator head gasket	
74	60280020000	Штифт	2	spacing pin	
75	75170010000	Клапан впускной	1	IntakeValve	

		DDE LM46-60D S461 VHY-T арт.246-647 "Соната-1"	
Technical department		Assembly drawing	
Engineer, chief designer		John Emerson Jr.	
DYNAMIC DRIVE EQUIPMENT, USA			specification 2

76	75190010000	Клапан выпускной	1	Exhaust Valve	
77	75490020000	Головка цилиндра	1	cylinder head assy.	
78	75140010000	Свеча зажигания	1	spark plug	
79	60080020000	Шпилька глушителя	2	Dual-head bolts	
80	60360130000	Сальник маслосъемный колпачек	2	oil seal assy	
81	60380080000	Пружина клапана	2	valve spring	
82	75180010000	Стопор пружины впускного клапана	1	Spring Coil of Intake Valve	
83	75180020000	Стопор пружины выпускного клапана	1	Spring Coil of Exhaust Valve	
84	75200010000	Ротатор выпускного клапана	1	Top Cover of Exhaust Valve	
85	75720070000	Прокладка клапанной крышки	2	Respirator head gasket	75720270000
86	75220010000	Крышка клапанов 1	1	cylinder head cover I	
87	75220020000	Крышка клапанов 2	1	cylinder head cover II	
88	60060530000	Болт 6*14	4	Bolt	
89	60160030000	Гайка	2	And nuts	
90	60160050000	Гайка коромысел	2	Valve adjustment nut	
91	75230010000	Коромысла	2	Rocker of Valve	
92	60060760000	Болт коромысел	2	valve rocker arm support bolts	
93	75260010000	Кронштейн коромысел	1	push rod director plate	
94	75350010000	Штанга	2	push rod	
95	60050030000	Болт 8*45	4	locking bolt	
96	60080030000	Шпилька карбюратора 6*94	2	Dual-head bolts	
97	75730020000	Прокладка теплоизолятора	1	Carburetor paper pad I	
98	25090010000	теплоизолятор	1	Air Inlet Pipe	
99	75730030000	Прокладка карбюратора	1	Carburetor paper pad II	
100	75410070000	Карбюратор	1	carburetor assy.	75410050000
101	60440190000	Прокладка под корпус в/ф	1	Air filter paper pad	75730100000

 DYNAMIC DRIVE EQUIPMENT	DDE LM46-60D	
	S461 VHY-T	
		арт.246-647 "Соната-1"
Technical department	Assembly drawing	
Engineer, chief designer	John Emerson Jr.	
DYNAMIC DRIVE EQUIPMENT, USA		specification 2

102	25220000102	Корпус воздушного фильтра в сборе	1	box of air filter assy	
103	25220010000	Стойка в/ф	1	Air Filter Pedestal	
104	25020010000	Рычаг заслонки	1	Exhaust Gas Cover Board	
105	75050030000	Втулка	2		
106	25300020000	Воздушный фильтр	1	Paper filter	
107	25300010000	Фильтр предварительный	1	Coarse sponge filter	
108	25120010000	Крышка воздушного фильтра	1	Air Filter Upper Cover	
109	25210020060	Праймер	1	prime button II	25210020050
110	60060780000	Болт для слива масла 10*1,25,15	1	Oil drain bolt	60090780000
111	60200150000	Шайба болта для слива масла 10,5*16*1,5	1	Oil drain bolt gasket	
*	75130000475	ольцо поршневое комплект (вкл 112-115)	1	Piston ring set (incl 112-115)	
112	75130060000	Кольцо поршневое 1	1	Piston Ring I	
113	75130030000	Кольцо поршневое 2	1	Piston Ring II	
114	75060010000	Кольцо маслосъемное	2	Guide Rail	
115	75000010000	Кольцо маслосъемное	1	Bushing Ring	
116	60310010000	Палец поршня	1	piston pin	
117	75120010000	Поршень	1	Piston	
118	60400020000	Стопор пальца	2	Piston Pin circlip	
119	25200040050	уровня масла в сборе с кронштейном (вкл 120-123)	1	Lubricating Gauge Assy (120-123)	25200120050
120	25200040-2	Щуп уровня масла	1		
121	60060600000	Болт 6*50	1		
122	GB3452	Кольцо уплотнительное 25×3.1	1		
123	25200040-1	Кронштейн	1		
124	60060510000	Болт	2	Bolt	
125	25250010000	Держатель пробки б/бака	1	connect cable of fuel cap	
126	60200450000	Шайба	2	flat Gasket	
127	75050110000	Штифт	2	Brake lining	

		DDE LM46-60D S461 VHY-T арт.246-647 "Соната-1"	
Technical department		Assembly drawing	
Engineer, chief designer		John Emerson Jr.	
DYNAMIC DRIVE EQUIPMENT, USA			specification 2