

MAP

Мобильный портал доступа (Mobile Access Portal)

Описание

Мобильный портал доступа (MAP) это карманного размера web сервер который обеспечивает мобильный беспроводной интерфейс пользователю к системе контроллеров и термостатов Johnson Controls.

Маленький и легкий, простой в использовании этот шлюз пополнил список устройств, которые используют для облегчения выполнения ежедневных задач.

MAP шлюз может быть использован для просмотра состояния системы Metasys[®] и PEAK[®]. MAP шлюз поддерживает контроллеры Johnson Controls включая PEAK, FEC, FAC и VMA.

Предлагая несколько-к-одному, многоканальное соединение, MAP шлюз дает доступ к устройству если он подключен к шине BACnet[®] Master-Slave/Token-Passing (MS/TP). MAP шлюз компактного размера и имеет встроенную точку доступа. MAP шлюз обеспечивает интуитивно понятный доступ к аварийным сообщениям и настройке данных через браузер.

MAP шлюз может быть использован как переносное устройство и подключаться к разным сетям, или может быть стационарно подключено к выбранной сети, в зависимости от требований. Подключается MAP шлюз к SA или FC шине.



Особенности

- **Многоканальное подключение**
Обеспечивает подключение ко всем Johnson Controls контроллерам, подключенным на ветке BACnet[®] MS/TP.
- **Интерфейс на основе браузера**
Замена локальных дисплеев, доступ к информации устройства через любой браузер.
- **Wi-Fi соединение**
Обслуживать, конфигурировать, иметь доступ к управлению используя Wi-Fi и любое смарт устройство с браузером.
- **Расширенные возможности**
Позволит просматривать аварии, события, тренды, изменять расписания и многое другое.
- **Удаленное управление**
Позволяет удаленно управлять системами здания
- **Постоянный контроль**
Позволяет экспортировать и просматривать файл журнала действий всех пользователей, а также всех событий, генерируемых контроллерами.
- **Размер и мобильность**
Допускает устанавливать, как на постоянной основе, так и переносить.
- **Настраиваемая домашняя страница устройств**
Позволяет настроить рабочий процесс с помощью Display Object в Controller Tool.
- **Интуитивный интерфейс**
Используется цветовая маркировка для подсветки наиболее важных значений в списке событий.

Пользовательский интерфейс MAP

MAP шлюз имеет простой интуитивный интерфейс, адаптированный для мобильных пользователей.

Интерфейс MAP шлюза масштабируется в зависимости от устройства. На компьютере или на планшете меню и экран размер в размер. На мобильном телефоне меню выглядит как на рисунке 1. Или если выбрана в меню, например, домашняя страница контроллера серии FAC (Рис. 2). При просмотре на телефоне или небольшом планшете, информацию на экране можно сдвигать вправо или влево, чтоб перейти в меню или на страницу устройства.

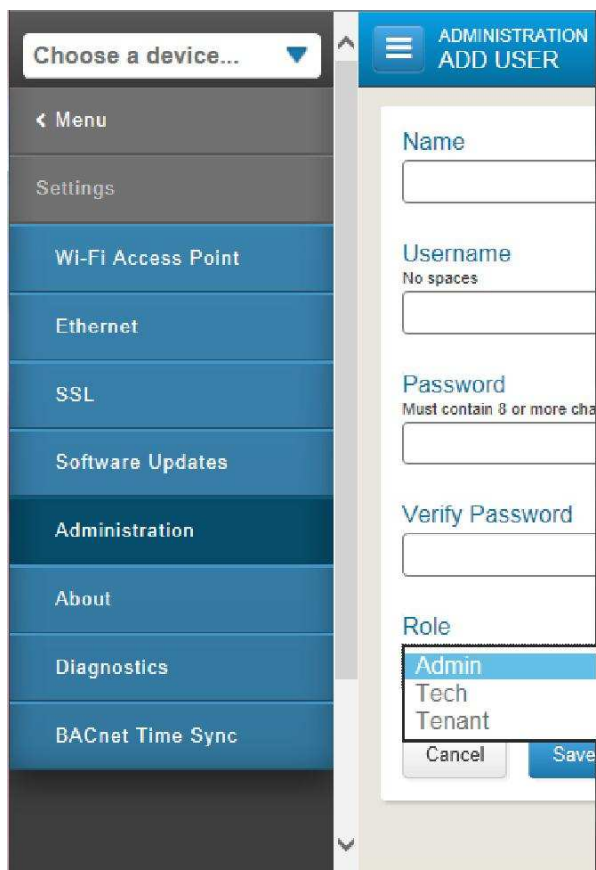


Рис. 1: Главное меню

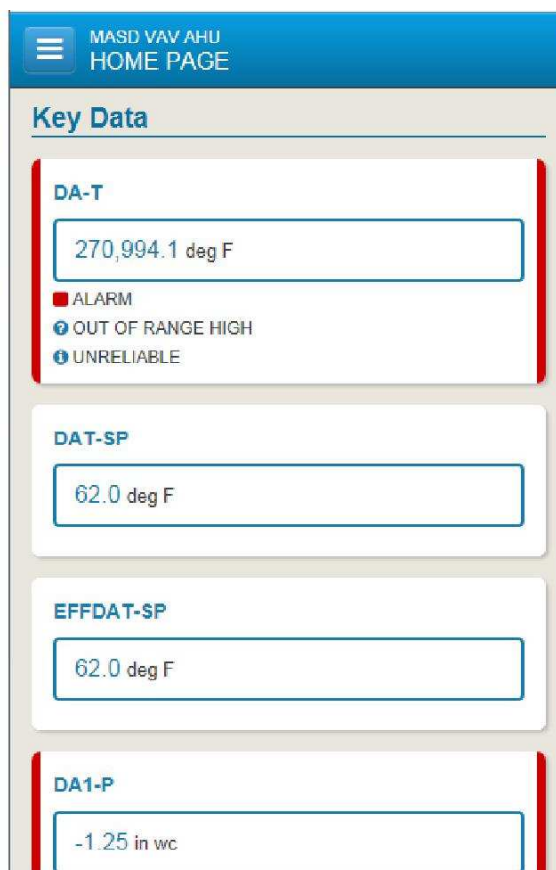


Рис. 2: FAC Домашняя страница

Установка

Шлюз MAP может быть установлен как мобильное устройство или как стационарное. Как мобильное устройство MAP шлюз требует минимум пространства и проводов. Корпус можно поместить в силиконовый чехол и разместить MAP непосредственно на оборудовании используя страховочный тросик.

MAP шлюз подключается к шине SA или FC с адаптером, питание поступает по шине или от блока питания переменного тока.

Для установки MAP шлюза в качестве стационарного устройства возможно установить его на DIN рейку или использовать устойчивую плоскую поверхность для закрепления винтами.

Ethernet порт в MAP шлюзе требует внешнего питания. Питание должно быть включено до включения и загрузки MAP шлюза. Если MAP шлюз питается через шину данных ETHERNET порт не будет работать до подключения внешнего источника питания. В этом случае, необходимо выключить шлюз, подключить внешнее питание и включить устройство и дождаться загрузки.

Примечание

Когда MAP шлюз используется в стационарной установке, внешнее питание должно быть подключено до подключения шлюза к шине SA или FC.

Ремонт

Если MAP шлюз не работает, обратитесь к ближайшему представителю Johnson Controls.

Информация для заказа

Обратитесь к представителю Johnson Controls® для заказа MAP шлюза или другой продукции. Таблица ниже содержит код заказа и описание.

Код	Описание
TL-MAP1810-OPE	Портативный MAP шлюз - включает MAP шлюз, RJ-12 кабель, защитный кожух, ремешок

Аксессуары (Заказываются отдельно)

Код	Описания
TL-PWRKIT-0D	Универсальный блок питания переменного тока
MP-STAKIT-0	Стационарный монтажный комплект – включает монтажный крэдл и адаптер подключения к шине
MP-STAFBA-0	Адаптер подключения к шине - RJ-12, для подключения к шине MS/TP FC.

Технические характеристики

Код	TL-MAP1810-OPE MAP шлюз - включает MAP шлюз, RJ-12 кабель, защитный кожух, ремешок.
Потребляемая мощность	От шины SA/FC: 15 VDC с 2.7 VA максимум
Температурные условия	<p><i>рабочая</i> 0 до 50°C</p> <p><i>максимальная</i> -30 до 60°C</p> <p><i>хранения</i> -40 до 70°C</p>
Влажность	<p><i>хранения</i> -40 до 70°C; 5 до 95% RH 30°C</p> <p><i>работы</i> 0-50°C; 5 до 95% RH, 30°C</p>
Мощность	<p><i>Беспроводная сеть WI FI</i> +14.5 дБм, 54 Мбайт/с</p> <p><i>(WLAN) передатчик</i> +12.5 дБм, 65 Мбайт/с</p>
WLAN чувствительность приемника	<p>-76 дБм, 10% packet error rate (PER), 54 Мбайт/с</p> <p>-73 дБм, 10% PER, 65 Мбайт/с</p>
Скорость передачи	<p><i>Беспроводная связь</i> 2.4 ГГц ISM полосу, 802.11 b/g/n, 11/22/54 Мбайт/с</p> <p><i>Проводная связь (SA/FC Bus)</i> 9600, 19.2К, 38.4К, or 115.2 Кбайт</p> <p><i>Ethernet связь</i> 10, 100 Мбайт/с</p>
Радиус действия	<p><i>Беспроводная связь</i> 30 м внутри помещения 91 м открытая местность</p> <p><i>WLAN диапазон производительности</i> 0 – 15 м = Отличная 15 – 30 м = Хорошая 30 – 90 м = Слабая (на границе диапазона)</p>
Беспроводная безопасность	WPA2-PSK TKIP
Сетевые и последовательные интерфейсы	SA/FC порт (6-pin порт; подключается кабелем 1.5 м RJ-12 к шине данных) USB порт (Micro-B порт; 2.0; поддержка Open Host Controller Interface [Open HCI] спецификацию)
Размеры (В x Ш x Д)	<p><i>Без покрытия</i> 120 x 70 x 24.5 мм</p> <p><i>В защитном кожухе</i> 128 x 75 x 29.5 мм</p>
Корпус	Белый ABS пластиковый корпус Черный силиконовый кожух
Вес	<p><i>Без покрытия</i> 0.10 кг</p> <p><i>В защитном кожухе</i> 0.15 кг</p> <p>Примечание: вес без учета аксессуаров и внешнего блока питания</p>
Рекомендации к браузеру	<p><i>Компьютер</i> Windows® Internet Explorer® 10 и Windows Internet Explorer 11, Apple® Safari® 6.1 и старше, или Google® Chrome™</p> <p><i>Мобильные устройства</i> Internet Explorer Mobile для Windows Mobile версии 5 и выше, Apple® iPhone® и iPod touch® iOS версии 7.0 и выше, Android™ 4.0.3, 4.0.4, и выше, или Google Chrome.</p> <p>Другие версии браузеров могут отображать пользовательский интерфейс, но полная функциональность не гарантируется.</p>
Соответствие	<i>Европа</i> Johnson Controls International plc, заявляет, что эти продукты соответствуют Основным требованиям и другим соответствующим положениям European Directive.