

КЛЕЙ / ОЧИСТИТЕЛЬ / КРАСКА / ГЕРМЕТИКИ / АКСЕССУАРЫ

КЛЕЙ K-FLEX K414



Клей **K-FLEX K414** представляет собой однокомпонентный контактный клей на основе полихлоропренового каучука и предназначен для склейки изделий **K-FLEX** и покрытий **AL CLAD**, **IC CLAD SR**, **IC CLAD BK** и **IN CLAD**.

Технические характеристики клея **K-FLEX K414** приведены в таблице 15.1.

K414

Таблица 15.1.

Характеристика	Значение
Внешний вид	Жидкость от желтого до красного цвета
Вязкость при 23 °С, МПа	550–750
Плотность при 23 °С, г/см ³	0,85
Время высыхания, мин.	5–10
Открытое время, мин.	10–20
Диапазон рабочих температур, °С	От –40 до 105
Температура применения, °С	От 5 до 30*
Расход, г/м ²	~150
Условия хранения	12 месяцев при температуре от 10 до 25 °С

Объем, л	0,5	0,8	2,6
----------	-----	-----	-----

Приблизительный расход 1 литра клея K414					
Толщина стенки	9 мм	13 мм	19 мм	25 мм	32 мм
Трубки без расщечки	1350 м	500 м	300 м	220 м	180 м
Трубки с расщечкой	150 м	100 м	80 м	60 м	40 м
Пластины, рулоны	5–7 кв. м				

* — температура применения влияет на вязкость и время высыхания. Высокая влажность влияет на прочность шва. Необходимо избегать температур ниже температуры точки росы. Оптимальная температура применения клея в интервале между 15 и 25 °С.

КЛЕЙ ДВУХКОМПОНЕНТНЫЙ K-FLEX K 425

Клей **K-FLEX K 425** представляет собой двухкомпонентный контактный клей на основе полихлоропренового каучука и наполнителя, который предназначен для приклейки покрытия **IN CLAD**, и высокотемпературной изоляции **SOLAR HT, ECO**. Технические характеристики клея **K-FLEX K 425** приведены в таблице 15.2.

K425

Таблица 15.2.

Характеристика	Значение
Внешний вид	Полупрозрачная светло-желтая жидкость
Вязкость при 23 °С, МПа	1350–1750
Плотность при 23 °С, г/см ³	0,85
Время высыхания, мин.	10–20
Температура активизации, °С	комнатная
Открытое время, мин.	60
Диапазон рабочих температур, °С	От –40 до 60 без наполнителя До 120 с наполнителем (5%)
Температура применения, °С	От 5 до 30*
Расход, г/м ²	~150
Условия хранения	12 месяцев при температуре от 10 до 25 °С
Тип наполнителя	Bayer Desmodur RFE или Bayer Desmodur RF

Объем, л	0,85
----------	------

КЛЕЙ ЗИМНИЙ K-FLEX K 467

Зимний клей (температура применения до –15°С)

Объем, л	2,6
----------	-----

ОЧИСТИТЕЛЬ K-FLEX



Очиститель **K-FLEX** представляет собой смесь органических растворителей и предназначен для очистки склеиваемых поверхностей, очистки инструментов (кистей, шпателей, валиков) и разбавления загустевшего клея.

Объем, л	1,0
----------	-----

ДОЗАТОР КЛЕЯ



Практичный аксессуар, который облегчает нанесение клея **K-FLEX K 414** на изоляционные поверхности. Позволяет контролировать нанесение равномерного слоя клея, оптимального количества, что ведет к экономии расхода клея и более лучшего склеивания между собой изоляционных элементов. Дозатор снабжен регулируемым ручным насосом и кистью. Инструмент необходимо очистить после использования.

ЦВЕТНАЯ КРАСКА K-FLEX COLOR



Специальная краска чтобы ретушировать поверхности цветных покрытий, поцарапанных или поврежденных во время установки. Краска, готовая к употреблению. Использовать с мягкой кисточкой.

Выпускается объемом - 0,5 л.

■ RAL 5012 – голубой
■ RAL 6032 – зеленый
■ RAL 7035 – серый
■ RAL 9002 – белый

■ RAL 3000 – красный
■ RAL 9011 – черный
■ RAL 1019 – песочный
■ RAL 3015 – розовый

КРАСКА K-FLEX FINISH



Акриловая краска на водной основе, без запаха, легко наносится и быстро сохнет, не загрязняет окружающую среду и не выцветает. Используется для покрытия изоляции как внутри помещения, так и снаружи.

Выпускается объемом - 2,5 л.

Цвет краски: белый, серый, бежевый, черный, зеленый, красный, голубой.

ГЕРМЕТИК



Предназначен для герметизации швов защитных покрытий **AL CLAD**, **IC CLAD** и **IN CLAD** при расположении объектов на открытом воздухе.

Ассортимент

Назначение	Цвет	Объем, л
IN CLAD / IC CLAD	черный / серый	0,3
AL CLAD	прозрачный	0,3

* В зависимости от поставки объем упаковки герметика может меняться.

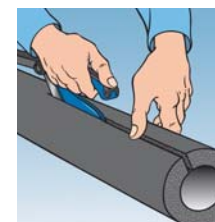
Характеристика	Значение
Основа	Однокомпонентный, силиконовый, кислотного отверждения
Плотность, г/см ³	1,06
Время вулканизации поверхностного слоя при 10 °С и относительной влажности воздуха 50%, мин.	10
Твердость по Шору А по DIN 53505	30
Диапазон рабочих температур, °С	От -40 до +200
Температура использования, °С	От 5 до 40
Условия хранения	30 месяцев при температуре от 0 до 25 °С
Расход, г/м ²	~150

НОЖ МОНТАЖНЫЙ

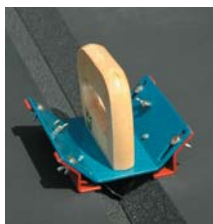


Нож специально разработанный, для продольного разреза трубной изоляции и установки на предварительно смонтированные трубы.

В комплекте 5 запасных лезвия.



НОЖ K-FLEX ДЛЯ РЕЗКИ УГЛА 90°



Нож со специальным лезвием, для резки листовой изоляции под углом 90°.

Этот инструмент разработан, чтобы позволить сгибать лист под углом 90°.

ТОРЦЕВЫЕ ЗАГЛУШКИ

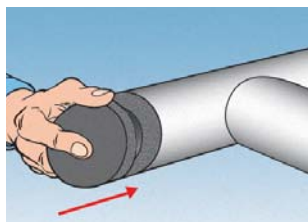


Специальные заглушки для закрытия торцов изолированных трубопроводов. Для удобства идентификации труб в системе заглушки производятся различных цветов.

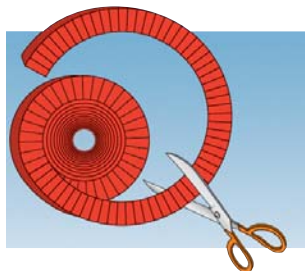
Цвет заглушек: серебряные, серые, черные, красные и синие. В рулоне - 10м, количество в коробке 5 шт.

Размер, мм
18x32
23x32
28x32
38x42
48x42
58x42

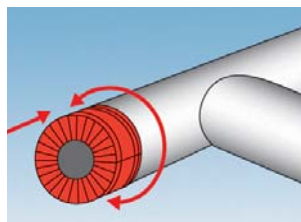
МОНТАЖ



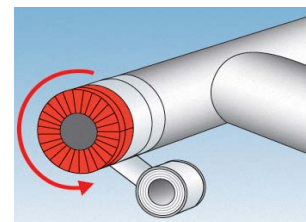
Вырежьте заглушку по контуру трубы, с изоляции K-Flex.



Сократите полосу торцевой заглушки достаточной, чтоб обмотать поверхность окружности изолированной трубы, с небольшим нахлестом.



Обмотайте торцевую заглушку вокруг конца изолированной трубы и вокруг краев поверхности изоляции трубы.



Зафиксируйте край торцевой заглушки самоклеющейся лентой.

КРЕПЕЖНЫЙ ШТИФТ K-FIX AD



Штифт диаметром 2,7 мм из гальванизированной стали с самоклеющейся основой 50x50 мм и самоблокирующейся шайбой-фиксатор диаметром 30мм. Применяется для крепления на плоских металлических поверхностях изоляционных материалов в форме рулона или листа (каучуковая изоляция, минеральная вата, полиэтилен, и т.д.). При использовании крепежных штифтов K-FIX, не требуется дополнительных затрат на сварочные работы, электроэнергию, дополнительного оборудования и инструментов, штифты просты в монтаже и долговечны в эксплуатации, нет риска появления коррозии.

Диапазон рабочих температур от +10°C до +80°C.

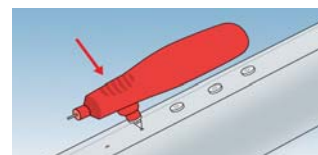
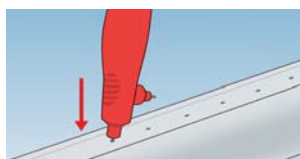
Рекомендации по выбору необходимого количества крепежных штифтов на 1м² изоляции приведены в таблице 15.3

Длина ножки штифта, мм
19
25
32
44
51
63
76
89
114

Таблица 15.3.

НЕОБХОДИМОЕ КОЛИЧЕСТВО КРЕПЕЖНЫХ ШТИФТОВ НА 1М ² ИЗОЛЯЦИИ														
Тип А: горизонтальное расположение	Толщина изоляции													
	20мм		25/30мм		35/40мм		50мм		60мм		80мм		100мм	
Тип В: вертикальное расположение	Тип А	Тип В	Тип А	Тип В	Тип А	Тип В	Тип А	Тип В	Тип А	Тип В	Тип А	Тип В	Тип А	Тип В
20 кг/м ²	8	4	8	4	8	4	8	4	8	4	8	4	10	6
30 кг/м ²	8	4	8	4	8	4	8	4	10	6	10	6	10	6
40 кг/м ²	8	4	8	4	8	4	10	6	10	6	10	6	12	8
50 кг/м ²	8	4	8	4	10	6	10	6	10	6	12	8	14	10
80 кг/м ²	8	4	10	6	10	6	12	8	12	8	14	10	16	12
100 кг/м ²	10	6	10	6	12	8	14	10	14	10	16	12	20	16

МОНТАЖНОЕ ШИЛО



ПЛАСТИКОВЫЕ ЗАКЛЕПКИ К-РАСК



Заклепки **K-RASK** изготавливаются из ПВХ и предназначены для механического скрепления продольных нахлестов покрытия из **ПВХ** и **AL CLAD**.

Упаковка (1000 шт.)

ЯЩИК С ИНСТРУМЕНТАМИ ДЛЯ МОНТАЖА



- нож монтажный длинный;
- нож монтажный короткий;
- рулетка;
- кисточки (2 шт.);
- циркуль;
- кронциркуль;
- стусло;
- маркер;
- брусок для заточки ножей.

ЛЕНТЫ

ЛЕНТА ИЗ ВСПЕНЕННОГО КАУЧУКА САМОКЛЕЯЩАЯСЯ

Марки: **ST, ECO, SOLAR HT, COLOR UV**



Лента из вспененного каучука самоклеящаяся, армированная, на одну сторону которой нанесен клейкий слой с защитной пленкой, предназначена для проклейки швов изделий.



- | | |
|--------------------|---------------------|
| RAL 5012 – голубой | RAL 3000 – красный |
| RAL 6032 – зеленый | RAL 9011 – черный |
| RAL 7035 – серый | RAL 1019 – песочный |
| RAL 9002 – белый | RAL 3015 – розовый |

Ассортимент

Длина, м	10	10	15	10
Ширина, мм	15	50	50	100
Толщина, мм	3	3	3	3